

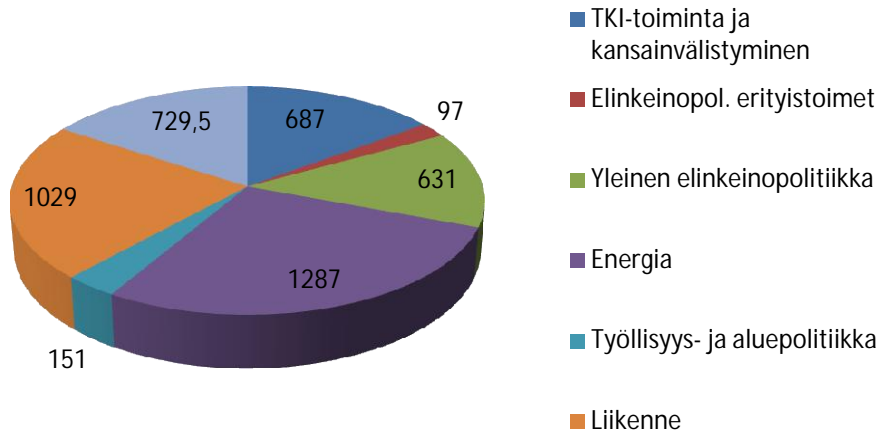
LISTAUSTA YRITYSTUISTA																			
- tausta-aineisto elinkeinotukien ja ympäristölle haitallisten tukien uudistamista ja uudelleenkohdentamista valmistelevalle ministeriöryhmälle.																			
- työversio 14.2.2014 tilanteesta, jonka jälkeen lisätty työn myöhemmissä vaiheissa tarkasteluun otetut maa- ja metsätalouden tuet (ks. taulukon rivit 138-159)																			
Tukimuoto	MEUR 2012	MEUR 2013	MEUR 2014 TA	EU- vastinrahoitus / EU-saadoks	Tavoite	Vast.min.	Tuen vaikutus yrityksen kilpailukykyyn (+/-)	Tuen vaikutus muuhun politiikkatavoit- teeseen (+/-)	Uudist. vai- saiiyyttava? (+/-)	Kustannus/hy- oty (+/-)	Hallinnollinen rasitus tuen saajalle (+/-)	Vastikkeeton vai palautuva?	Koko- nais- arvio	Kommentteja	Kehysriihen 2011 ja 2012 leikkaukset	2013 kehysriihen saastovaikutukse- t v.2014 tasoon nähdän	Saastoehdotus	milj. €/v	
SUORAT TUET																			
TKI-toiminta ja kansainvälistyminen																			
1. Tuki-toiminnan tukeminen (Tekesin avustukset yrityksille)	valtuus 258, määräraha 233	valtuus 224, määräraha 225	valtuus 212, määräraha 216	ei	Elinkeinoelämän uudistaminen, tuottavuuden ja hyvinvoinnin kasvu	TEM	+	0	+	+	0	Vastikkeeton	●	Tukia jo päätetty kohdentaa kansainvälistymällä kasvua hakeville yrityksille ja aiempaa riskipitoisempiin hankkeisiin. Selvitetään mahdollisuutta siirtää osin palautuviin tukiiin.	-47,1	0		0	
- myönnot pk-yrityksille		127																	
- myönnot suuryrityksille		92																	
- myönnot SHOK-toimintaan (yritys- ja tutkimusrahoitus)		85																	
2. Lainat Tuki-toimintaan (Tekes)	valtuus 117, tukikomp. 23, määräraha 101	valtuus 127, tukikomp. 25, määräraha 109	valtuus 106, tukikomp. 21, määräraha 90	ei	Elinkeinoelämän uudistaminen, tuottavuuden ja hyvinvoinnin kasvu	TEM	+	0	+	+	0	Palautuva	●					0	
- myönnot pk-yrityksille		106																	
- myönnot suuryrityksille		19																	
3. Pääomasijoitus alkavien yritysten pääoma-sijoitustoimintaan (Tekes)	-	-	20	ei	Elinkeinoelämän uudistaminen, tuottavuuden ja hyvinvoinnin kasvu	TEM	+	0	+	+	0	Palautuva	●	PO-sijoitustoiminta alkaa vasta 2014				0	
4. Vientitakuut	-	-	-	ei	Suomal. yrityksillä käytettävissä kv kilpailukykyinen vienninrahoitusjärjestelmä. Kv säästösten mukaan oltava itsekkannattava pitkällä tähtäimellä (ei sis. tukikomponenttia)	TEM	+	+	0	+	0	Palautuva	●	Tämä vahvemmin Finnveran painopisteeksi				0	
5. Finnveran luottotappiokorv. ja korkotuki	41	55	53	osin	Mahdollistaa Finnveran lainojen myönnon yrityksille, joilla vakuudet riittämättömät.	TEM	+	0	0	+	0	Vastikkeeton	●	2014 lähtien vain tappiokorvaukset.				0	
6. Korko- ja muu tuki julkisesti tuetuille vienti- ja alusluotoille	14,3	10,8	10	ei	Viennin ja alustoimistusten rahoituksen kilpailukykyyn turvaaminen	TEM	+	0	0	+	0	Vastikkeeton	●	Vuonna 2012 korontasauoiminta ylijäämäinen				0	
7. Luottomuotoinen viennin rahoitusjärjestelmä				ei	Viennin jälleerahoituksen kilpailukykyyn turvaaminen	TEM	+	0	0	+	0	Palautuva	●					0	
8. Yleisavustus Finpron toimintaan	21	19	18	ei	Yritysten kansainvälisen liiketoiminnan ja viennin kasvu	TEM	+	0	+	+	+	Vastikkeeton	●	Finpron uudistus valmistella, keskeinen Team Finland-toimija. Avustus maksullisten palvelujen tuottamiseen poistuu 2014 aikana.				-4,3	
9. Yrityksen investointi- ja kehittämisavustus	125 (110 eakr)	161 (127 eakr)	90 (64 eakr)	Kyllä	PK-yritysten kilpailukykyyn parantaminen ja yritystoiminnan uusiutuminen	TEM	+	0	+	+	0	Vastikkeeton	●	Uusi laki tulee voimaan 1.7.2014. Nykyisiä tukiohjelmaa karsitaan ja hallintoa kevennetään. Tukia suunnataan nykyistä enemmän yritystoimintaa uudistaviin ja riskipitoisempiin hankkeisiin.				-4,8	
10. Yritysten tutkimus- ja kehittämishankkeiden valmistelu	5	4	2	ei	Tuki-toimintaan ja kansainvälistymiseen kannustaminen, osaamisen lisääminen	TEM	+	0	+	0	0	Vastikkeeton	●	Yhdistyy osaksi yritysten kehittämisavustusta 1.7.2014 lähtien				-8,0	
11. Kansainvälistymisavustus	18	16	14,8	ei	Viennin kasvattaminen uusilla ja olemassa olevilla markkinoilla	TEM	+	0	0	0	0	Vastikkeeton	●	Selvitetään mahdollisuutta yhdistää				-5,0	
12. Valtionavustus yksittäisten yritysten hankevalmisteluun Venäjällä	1	0,7	1,4	ei	PK-yritysten liiketoiminnan kasvattaminen Venäjän markkinoilla	TEM	+	0	0	+	0	Vastikkeeton	●	Ei ehdoteta jatkettavaksi.					
Yhteensä vastikkeetomia	483,3	490,5	401												-69,2	0,0		0,0	-17 %
Yhteensä palautuvia	117	127	126												-51,4	0		0,0	-18 %
Yhteensä	599,3	617,5	527												-110,6	0,0		0,0	-16 %
Yhteensä keltaisi	149	161,7	108,2												0	0		0,0	-16 %
Yhteensä punaisi	0	0	0												0	0		0,0	-16 %
Elinkeinopoliittiset erityistoimet																			
13. Tuki kauppa-aluksille	86	81	84,7		Meriliikenteessä käytettävien alusten kustannuskilpailukykyyn parantaminen, huoltovarmuus	LVM	+	0	-	0	0	Vastikkeeton	●	Ei vastaa hyvän tuen periaatteita. Tulisi arvioida osana elinkeinopoliittisten erityistoimien kokonaisuutta.					
14. Varustamoiden ympäristöinvestointituki	-	30	-	ei	Pakokaasupäästöjen puhdistusteknologioiden investointeihin (2014 ei valtuutta, määrärahaa 20 milj.)	TEM	0	+	0	0	0	Vastikkeeton	●	Ei vastaa hyvän tuen periaatteita. Tulisi arvioida osana elinkeinopoliittisten erityistoimien kokonaisuutta.					-16,9

Listaus yritystuista.xlsx

15. Laivanrakennuksen innovaatiotuki	16	-	-	ei	(2014 ei valtuutta, määrärahaa aiempiin sitoumuksiin 3,2 milj.)	TEM	+	0	-	0	+	Vastikkeeton	🟡	Ei vastaa hyvän tuen periaatteita. Kansainvälisen kilpailuympäristön vuoksi tuki on kuitenkin merkittävä laivanrakennuksen toimialalle.					
Yhteensä vastikkeettomia	102	111	84,7												0,0	0		-16,9	-20 %
vihreitä	0	0	0												0,0	0		0,0	0 %
keltaisia	16	30	0												0,0	0		0,0	0 %
punaisia	86	81	84,7												0,0	0		16,9	-20 %
Uusiutuva energia																			
16. Energiatuki (investointituki)	valtuus 37, määräraha 50	valtuus 40, määräraha 29	valtuus 147,5 (josta tuulivoiman demoihin 20 + 87,5 biojalostamoihin), määräraha 73	ei	Uusiutuvan energian tuotannon tai käytön lisääminen, energiatehokkuus, energian säästö, energian tuotannon tai käytön ympäristöhaittojen vähentäminen (ml. uuden energiateknologian edistäminen)	TEM	+	+	+	+	0	Vastikkeeton	🟢	Muutetaan lainoiksi uuden teknologian käyttöön edistämiseksi. (Vuonna 2014 valtuudesta 87,5 milj. biojalostamojen osuus (siirtynyt vuodelta 2013), 20 milj. varattu merituulivoiman demoihin.)					Selvitetään keinoja siirtymä osittain takaisinmaksettavaan avustukseen (aikaisintaan 2016 alkaen). Kehyksissä energiatukivaltuus 40 milj./v.
17. Syöttötariffi	100	125	154	ei	Tuulivoimalla, biokaasulla, metsähakkeella ja puupolttoaineilla tuotetun sähkön tukeminen: sähkön tuotannon monipuolistaminen ja omavaraisuuden parantaminen	TEM	+	+	+	+	0	Maksetaan tuotetun uusiutuvan sähkön määrän mukaan	🟢	Siirretään painopistettä säilyttävistä energian verotuista syöttötariffin kaltaisiin uudistaviin valineisiin					
18. LNG-terminaalien investointituki, valtuus	-	valtuus 33, määräraha 5	valtuus 90, määräraha 42	ei	Maakaasun jakelun ja saannin turvaaminen, osana rikkidirektiivin negatiivisten vaikutusten kompensointia energiatensivisille perusteellisuuksille.	TEM	+		+		-	Vastikkeeton	🟢	Kevään 2013 kehysriihessä päätetty tukijärjestelmä. Tukipäätökset vuoden 2014 aikana (Tuki odottaa komission hyväksyntää, määräaikainen)					maäraaikainen tukimuoto
Yhteensä	137	198	391,5												0	0		0	0 %
vihreitä	137	198	391,5												0	0		0	0 %
keltaisia	0	0	0												0	0		0	0 %
punaisia	0	0	0												0	0		0	0 %
Työllisyys- ja aluepolitiikka																			
19. Paikkatuki (yrityksissä työskenteleville)	95	120	106	ei	Työllistäminen	TEM	0	+	-	+	0	Vastikkeeton	🟡	Arvioidaan voidaanko tasta luopua osana työllistämistoimenpiteiden kokonaisuutta					
20. Starttiraha	32	38	35,5	ei	Työllistäminen, yrittäjyyden lisääminen	TEM	0	+	0	0	0	Vastikkeeton	🟡	Korvataan Finnveran yrityksen perustamislainalla					
21. Työllisyysperusteinen investointituki	4	4	4		Alueellisen ja paikallisen työllisyyden tukeminen ja työttömyyden lieventäminen.	TEM	-	+	-	0	-	Vastikkeeton	🔴	Lakkautetaan 1.7.2014 alkaen (uuden lain voimaantulon myötä)					Päätetty lakkauttaa
22. Maaseudun yritystuki	45,5	45,5	0	kyllä	monipuolistaa, uudistaa ja lisää maaseudun elinkeinotoimintaa, parantaa maaseudun yritysten toimintaedellytyksiä ja kehittää niiden kilpailukykyä sekä kehittää maaseutua	MMM	0	+	0	-	0	Vastikkeeton	🟡	Uudella ohjelmakaudella 2014-2020 käytettävissä 300 milj. Ensimmäiset haut vasta 2015, minkä vuoksi 2014 ei rahaa käytettävissä. Tuen yhteensovittaminen yritysten investointi- ja kehittämisyhteistyön kanssa valmistella.					Yhdistetään yritysten investointi- ja kehittämis- ja kansainvälistymistuen kanssa. Yhteiset säästötoimet tukijärjestelmän tehostamisen kautta?
23. Kuljetustuki	7	5	5	ei	Alentaa syrjäisten ja harvaan asuttujen alueiden yritystoiminnalle keskimääräistä pidemmistä kuljetusmatkoista aiheutuvia lisäkustannuksia ja siten ylläpitää ja lisää yritystoimintaa näillä alueilla	TEM	+	+	-	-	0	Vastikkeeton	🔴	Lakkaa vuoden 2017 loppuun mennessä.					Päätetty lakkauttaa. Säästö vasta 2018 lähtien.
Yhteensä	183,5	212,5	150,5												0	-9		0	-6 %
vihreitä	0	0	0												0	0		0	0 %
keltaisia	172,5	203,5	141,5												0	0		0	0 %
punaisia	11	9	9												0	0		0	-100 %
VEROTUET																			
Liikenne																			
24. Dieselpolttoaineen normaali alempi verokanta (josta vähennetty henkilöautojen käyttövoimaverosanktio)	478	498	507		Hyötyliikenteen (kuorma-autot, bussit, pakettiautot) verotuki	VM	+		-		+	Vastikkeeton	🟡	Alennetaan verotukea 10 %. Lakimuutokset vuonna 2014. Ei saa johtaa uusiin veronpalautusjärjestelmiin.					Leikataan 10-20%
25. Työkoneissa käytetyn kevyen polttoöljyn dieseliä alempi verokanta	476	474	474		Valmisteverotuksen verotuki	VM	+		-		+	Vastikkeeton	🟡	Laskettu suhteessa liikennepolttoainelaiden verorakenteen edellyttämään tasoon. Tuen pienentäminen edellyttää uuden jakeluinfran rakentamista.					Ei muutoksia tässä aikataulussa
26. Raideliikenteen sähkön verottomuus	14	14	16		Valmisteverotuksen verotuki	VM			-		+	Vastikkeeton	🟡	Julkisen liikenteen tukeminen +					Ei muutoksia
27. Taksien autoverohuojennus	31	32	32		Taksiliikenteen ajoneuvohankinnan tukeminen	VM	0		-		-	Vastikkeeton	🔴	Ehdotetaan poistettavaksi tai pienennettäväksi. Kohdistuu säännellyille markkinoille. Edellyttää siirtymäjärjestelyjä.					Poistetaan, edellyttää siirtymäjärjestelyjä
Yhteensä	999	1018	1029												0	0		-132	-13 %
vihreitä	0	0	0												0	0		0	0 %

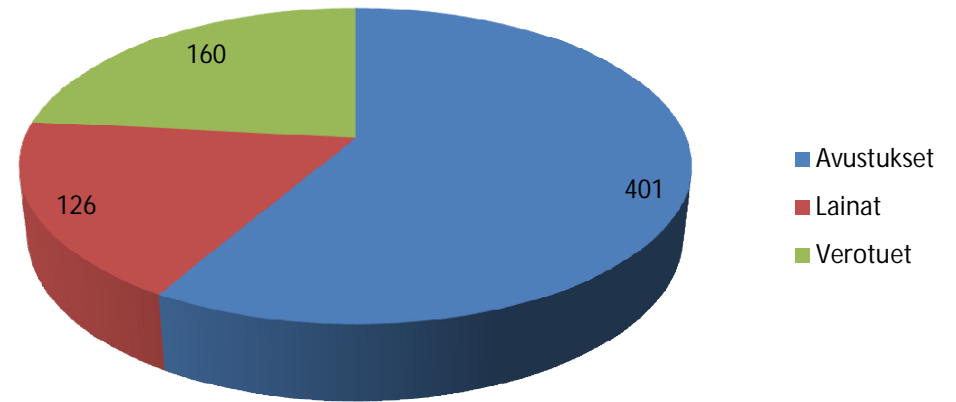
Kaikki tuet yhteensä

(2014 talousarvio)



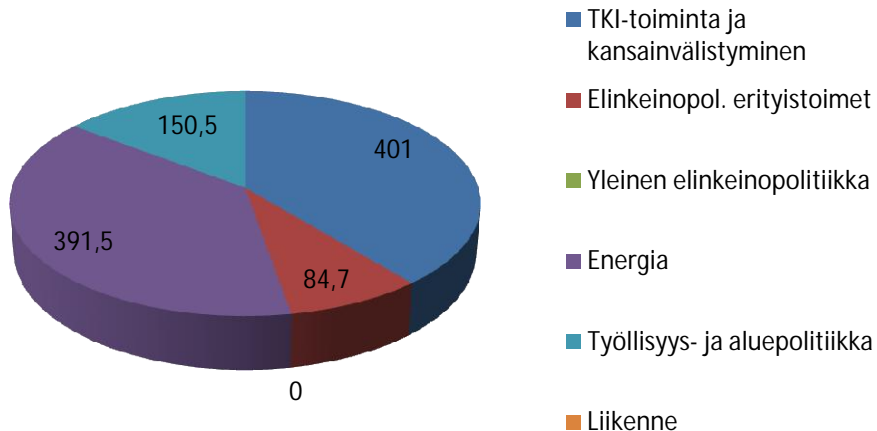
TKI-toiminta ja kansainvälistyminen

(2014 talousarvio)



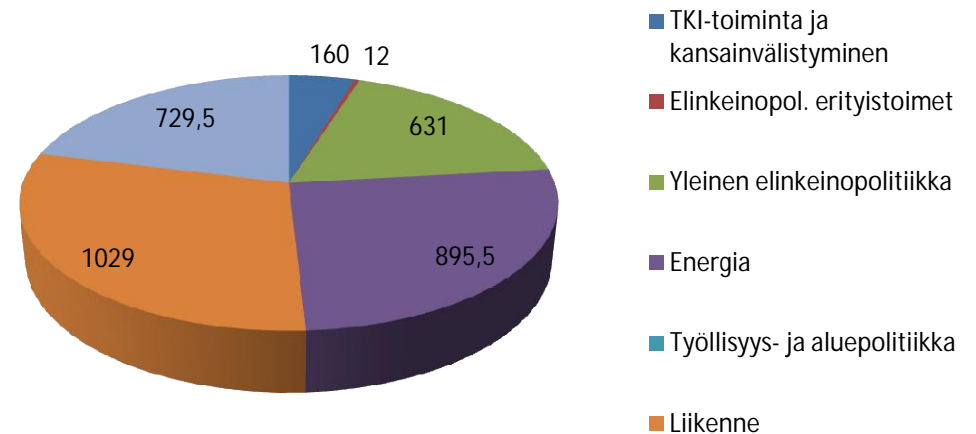
Avustukset

(2014 talousarvio)

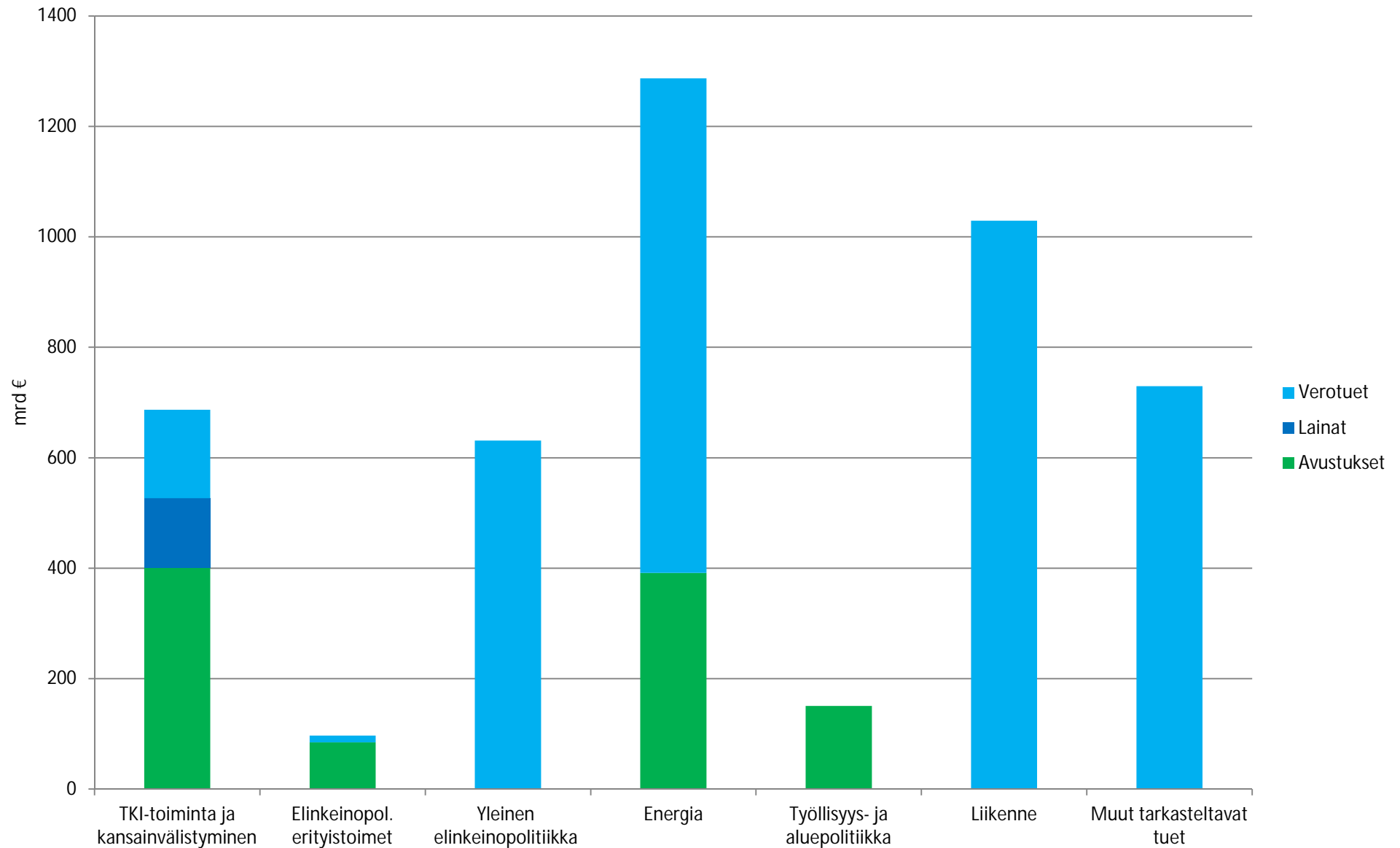


Verotuet

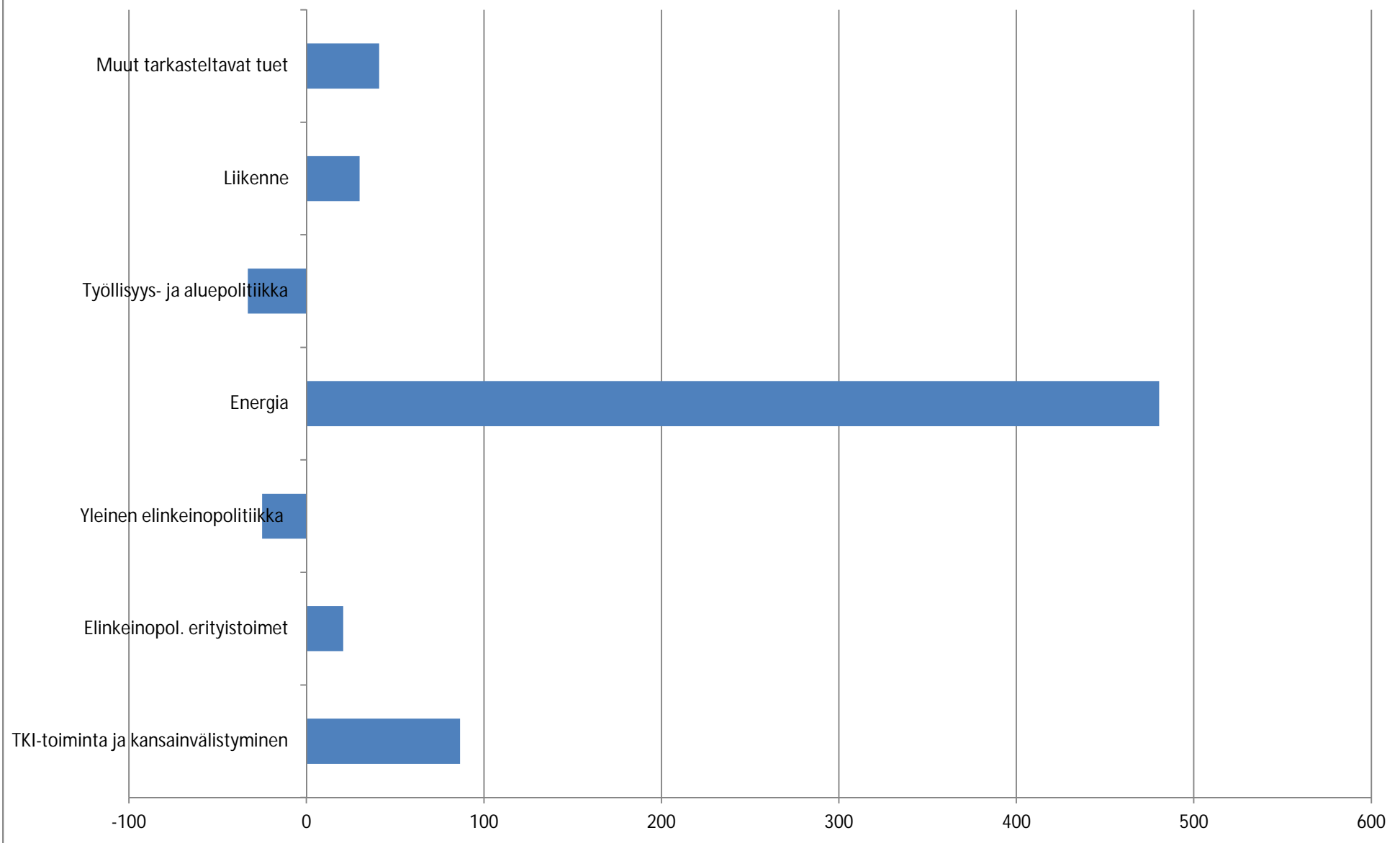
(2014 arviot)



Yritystuet 2014



Yritystukien muutokset 2012-14



Yhteenveto yritystuista 2014, mrd €

	Yhteensä	Tuet			Tuet värikoodittain								
		Kaikki	Avustukset	Lainat	Verotuet	Avustukset	Lainat	Verotuet	Avustukset	Lainat	Verotuet	Avustukset	Lainat
TKI-toiminta ja kansainvälistyminen	687	401	126	160	292,7	126	0	108,2	0	160	0	0	0
Elinkeinopol. erityistoimet	97	84,7	0	12	0		0	0		-25	84,7		37
Yleinen elinkeinopolitiikka	631	0	0	631			0			67			564
Energia	1287	391,5		895,5	391,5		0	0		827	0		68,5
Työllisyys- ja aluepolitiikka	151	150,5			0			141,5			9		
Liikenne	1029			1029			0			997			32
Muut tarkasteltavat tuet	729,5			729,5			0			680			49,5
Yhteensä	4 611	1 028	126	3 457	684	126	-	250	-	2 706	94	-	751

Yhteenveto yritystuista 2013, mrd €

	Yhteensä	Tuet			Tuet värikoodittain								
		Kaikki	Avustukset	Lainat	Verotuet	Avustukset	Lainat	Verotuet	Avustukset	Lainat	Verotuet	Avustukset	Lainat
TKI-toiminta ja kansainvälistyminen	808	491	127	190	308,8	127	0	181,7		190	0	0	0
Elinkeinopol. erityistoimet	106	111	0	-5	0		0	30		-31	81		26
Yleinen elinkeinopolitiikka	667	0	0	667			0			10			657
Energia	1003	198		804,5	198		0	0		739	0		65,5
Työllisyys- ja aluepolitiikka	213	212,5		0	0			203,5			9		
Liikenne	1018			1018			0			986			32
Muut tarkasteltavat tuet	704,5			704,5			0			655			49,5
Yhteensä	4 518	1 012	127	3 379	507	127	-	415	-	2 549	90	-	830

Yhteenveto yritystuista 2012, mrd €

	Yhteensä	Tuet			Tuet värikodeittain								
		Kaikki	Avustukset	Lainat	Verotuet	Avustukset	Lainat	Verotuet	Avustukset	Lainat	Verotuet	Avustukset	Lainat
TKI-toiminta ja kansainvälistyminen	600	483	117	0	334,3	117	0	149		0	0	0	0
Elinkeinopol. erityistoimet	76	102	0	-26	0		0	16		-32	86		6
Yleinen elinkeinopolitiikka	656	0	0	656			0			10			646
Energia	807	137		669,5	137		0	0		610	0		59,5
Työllisyys- ja aluepolitiikka	184	183,5			0			172,5			11		
Liikenne	999			999			0			968			31
Muut tarkasteltavat tuet	688,5			688,5			0			638			50,5
Yhteensä	4 010	906	117	2 987	471	117	-	338	-	2 194	97	-	793

Yritystukien muutokset 2012-14

	Yhteensä	Tuet			Tuet värikodeittain								
		Kaikki	Avustukset	Lainat	Verotuet	Avustukset	Lainat	Verotuet	Avustukset	Lainat	Verotuet	Avustukset	Lainat
TKI-toiminta ja kansainvälistyminen	87	-82	9	160	-42	9	0	-41	0	160	0	0	0
Elinkeinopol. erityistoimet	21	-17	0	38	0	0	0	-16	0	7	-1	0	31
Yleinen elinkeinopolitiikka	-25	0	0	-25	0	0	0	0	0	57	0	0	-82
Energia	481	255	0	226	255	0	0	0	0	217	0	0	9
Työllisyys- ja aluepolitiikka	-33	-33	0	0	0	0	0	-31	0	0	-2	0	0
Liikenne	30	0	0	30	0	0	0	0	0	29	0	0	1
Muut tarkasteltavat tuet	41	0	0	41	0	0	0	0	0	42	0	0	-1
Yhteensä	601	122	9	470	213	9	0	-88	0	512	-3	0	-42

Yritystukien muutokset 2013-14

	Yhteensä	Tuet			Tuet värikodeittain								
	Kaikki	Avustukset	Lainat	Verotuet	Avustukset	Lainat	Verotuet	Avustukset	Lainat	Verotuet	Avustukset	Lainat	Verotuet
TKI-toiminta ja kansainvälistyminen	-121	-90	-1	-30	-16	-1	0	-74	0	-30	0	0	0
Elinkeinopol. erityistoimet	-9	-26	0	17	0	0	0	-30	0	6	4	0	11
Yleinen elinkeinopolitiikka	-36	0	0	-36	0	0	0	0	0	57	0	0	-93
Energia	285	194	0	91	194	0	0	0	0	88	0	0	3
Työllisyys- ja aluepolitiikka	-62	-62	0	0	0	0	0	-62	0	0	0	0	0
Liikenne	11	0	0	11	0	0	0	0	0	11	0	0	0
Muut tarkasteltavat tuet	25	0	0	25	0	0	0	0	0	25	0	0	0
Yhteensä	93	16	-1	78	177	-1	0	-166	0	157	4	0	-79

Elinkeinotukien leikkaukset 2012-14, mrd €

	Yhteensä	Tuet			Tuet värikodeittain								
	Kaikki	Avustukset	Lainat	Verotuet	Avustukset	Lainat	Verotuet	Avustukset	Lainat	Verotuet	Avustukset	Lainat	Verotuet
TKI-toiminta ja kansainvälistyminen	-69	-69	0	0	-51,4	0		-17,8					
Elinkeinopol. erityistoimet	0	0	0	0									
Yleinen elinkeinopolitiikka	0	0	0	0									
Energia	0	0		0									
Työllisyys- ja aluepolitiikka	0	0											
Liikenne	0			0									
Muut tarkasteltavat tuet	0			0									
Yhteensä	-69	-69	-	-	-51	-	-	-18	-	-	-	-	-

Nykyiset päätökset, yhteenveto säästöistä, mrd €

	Yhteensä	Tuet			Tuet värikodeittain								
	Kaikki	Avustukset	Lainat	Verotuet	Avustukset	Lainat	Verotuet	Avustukset	Lainat	Verotuet	Avustukset	Lainat	Verotuet
TKI-toiminta ja kansainvälistyminen	-160	0	0	-160	0	0	0	0	0	-160	0	0	0
Elinkeinopol. erityistoimet	-33	0	0	-33	0		0	0		0	0		-33
Yleinen elinkeinopolitiikka	0	0	0	0			0			0			0
Energia	-20	0		-20	0		0	0		0			-20
Työllisyys- ja aluepolitiikka	-9	-9			0			0			-9		
Liikenne	0			0			0			0			0
Muut tarkasteltavat tuet	0			0			0			0			0

Yhteensä	- 222	- 9	-	- 213	-	-	-	-	-	- 160	- 9	-	- 53

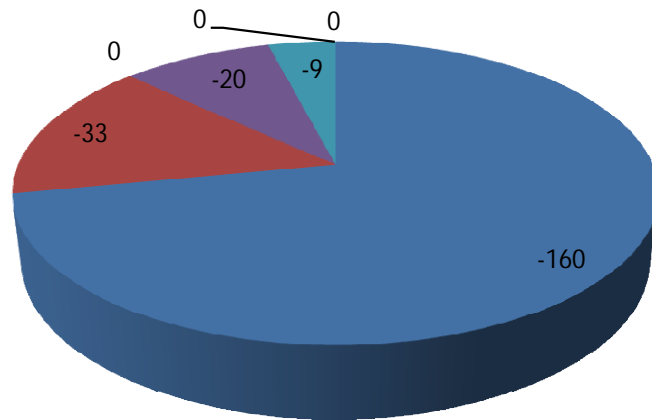
Lisäsäästöesitykset yhteensä, mrd €

	Yhteensä	Tuet			Tuet värikoodittain								
	Kaikki	Avustukset	Lainat	Verotuet	Avustukset	Lainat	Verotuet	Avustukset	Lainat	Verotuet	Avustukset	Lainat	Verotuet
TKI-toiminta ja kansainvälistyminen	0	0	0	0	0	0	0	0	0	0	0	0	0
Elinkeinopol. erityistoimet	-21	-16,94	0	-4	0		0	0		0	-16,94		-4
Yleinen elinkeinopolitiikka	-80	0	0	-80			0			0			-80
Energia	-258	0		-258	0		0	0		-210	0		-48
Työllisyys- ja aluepolitiikka	0	0			0			0			0		
Liikenne	-132			-132			0			-100			-32
Muut tarkasteltavat tuet	-79,5			-79,5			0			-65,5			-14
Yhteensä	- 570	- 17	-	- 554	-	-	-	-	-	- 376	- 17	-	- 178

	TA2012	TA2014	2012-14 muutos		Tehdyt päätökset		Lisäsäästö-esitykset		Säästöt yhteensä	
TKI-toiminta ja kansainvälistyminen	600	687	87	14 %	-160	-23 %	0	0 %	-160	-23 %
Elinkeinopol. erityistoimet	76	97	21	27 %	-33	-34 %	-21	-22 %	-54	-56 %
Yleinen elinkeinopolitiikka	656	631	-25	-4 %	0	0 %	-80	-13 %	-80	-13 %
Energia	807	1287	481	60 %	-20	-2 %	-258	-20 %	-278	-22 %
Työllisyys- ja aluepolitiikka	184	151	-33	-18 %	-9	-6 %	0	0 %	-9	-6 %
Liikenne	999	1029	30	3 %	0	0 %	-132	-13 %	-132	-13 %
Muut tarkasteltavat tuet	689	730	41	6 %	0	0 %	-80	-11 %	-80	-11 %
Yhteensä	4010	4611	601	13 %	-222	-5 %	-570	-12 %	-792	-17 %

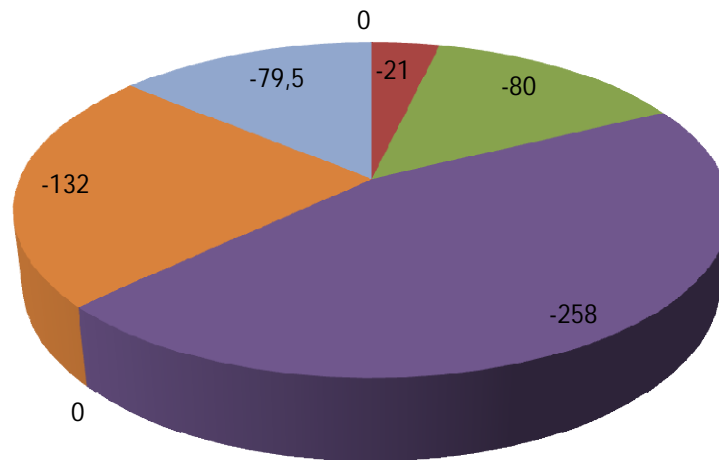
Vuosien 2012-2014 aikana osana elinkeinotukien leikkauksia TKI-toimintaan ja kansainvälistymiseen on kohdistettu säästöjä jo 109 milj. euroa.														

Päätetyt muutokset. Yhteensä 222 milj.



- TKI-toiminta ja kansainvälistyminen
- Elinkeinopol. erityistoimet
- Yleinen elinkeinopolitiikka
- Energia
- Työllisyys- ja aluepolitiikka
- Liikenne
- Muut tarkasteltavat tuet

Lisäsäästöesitykset yhteensä 570 milj.



- TKI-toiminta ja kansainvälistyminen
- Elinkeinopol. erityistoimet
- Yleinen elinkeinopolitiikka
- Energia
- Työllisyys- ja aluepolitiikka
- Liikenne
- Muut tarkasteltavat tuet