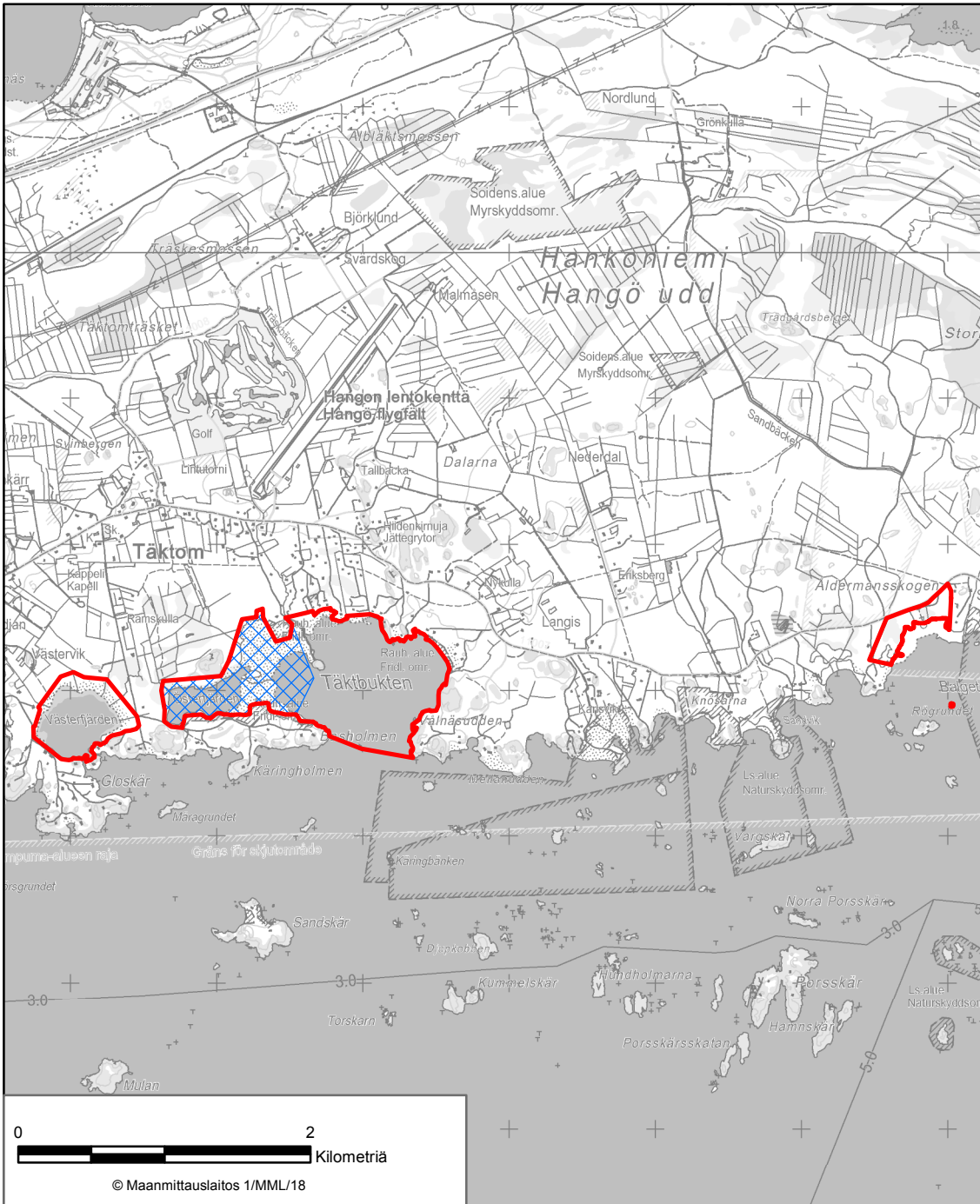


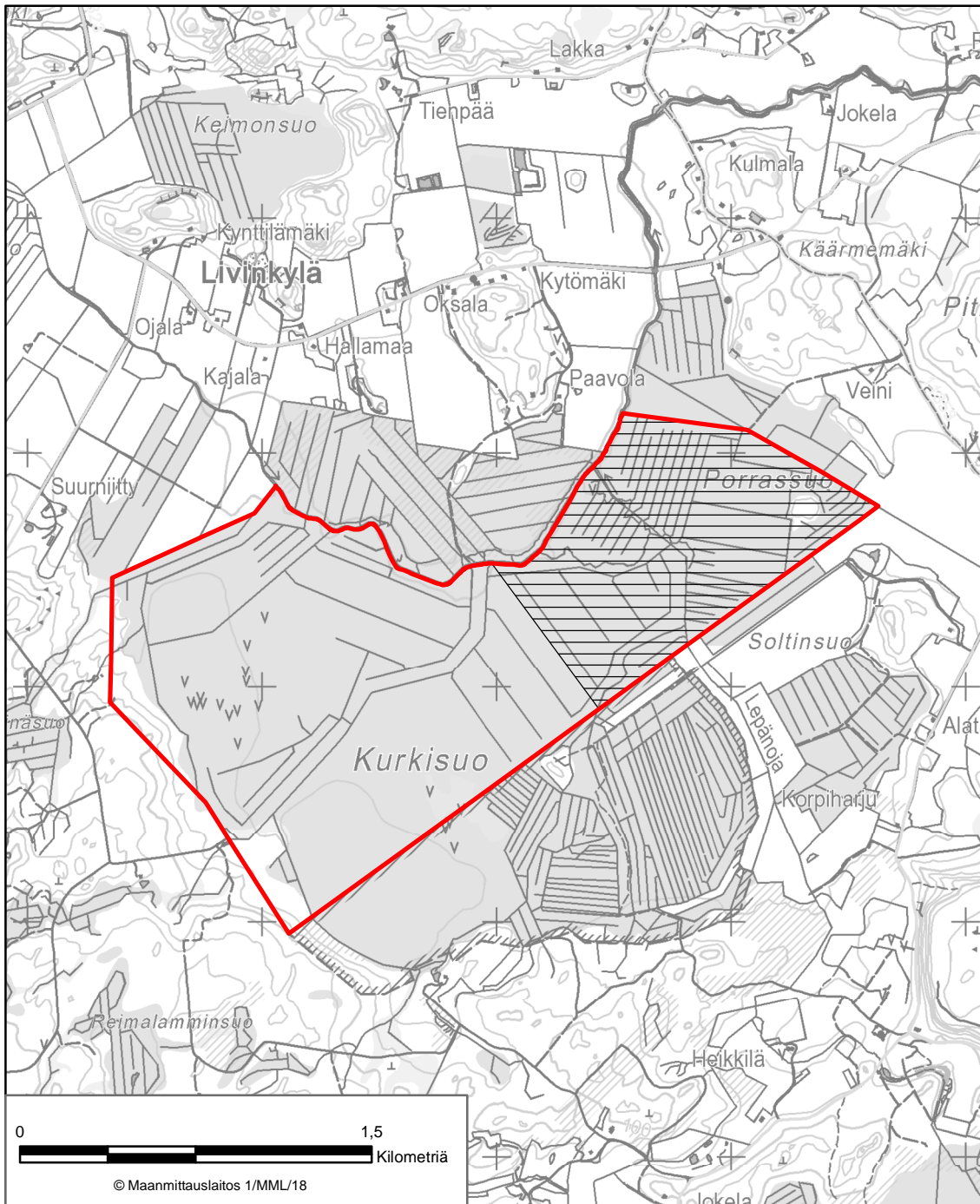
LIITE 1 STORMOSSENIN AARNIALUEEN LUONNONSUOJELUALUE
Hanko



LIITE 2 TÄKTOMINLAHDEN JA SVANVIKENIN LUONNONSUOJELUALUE Hangö



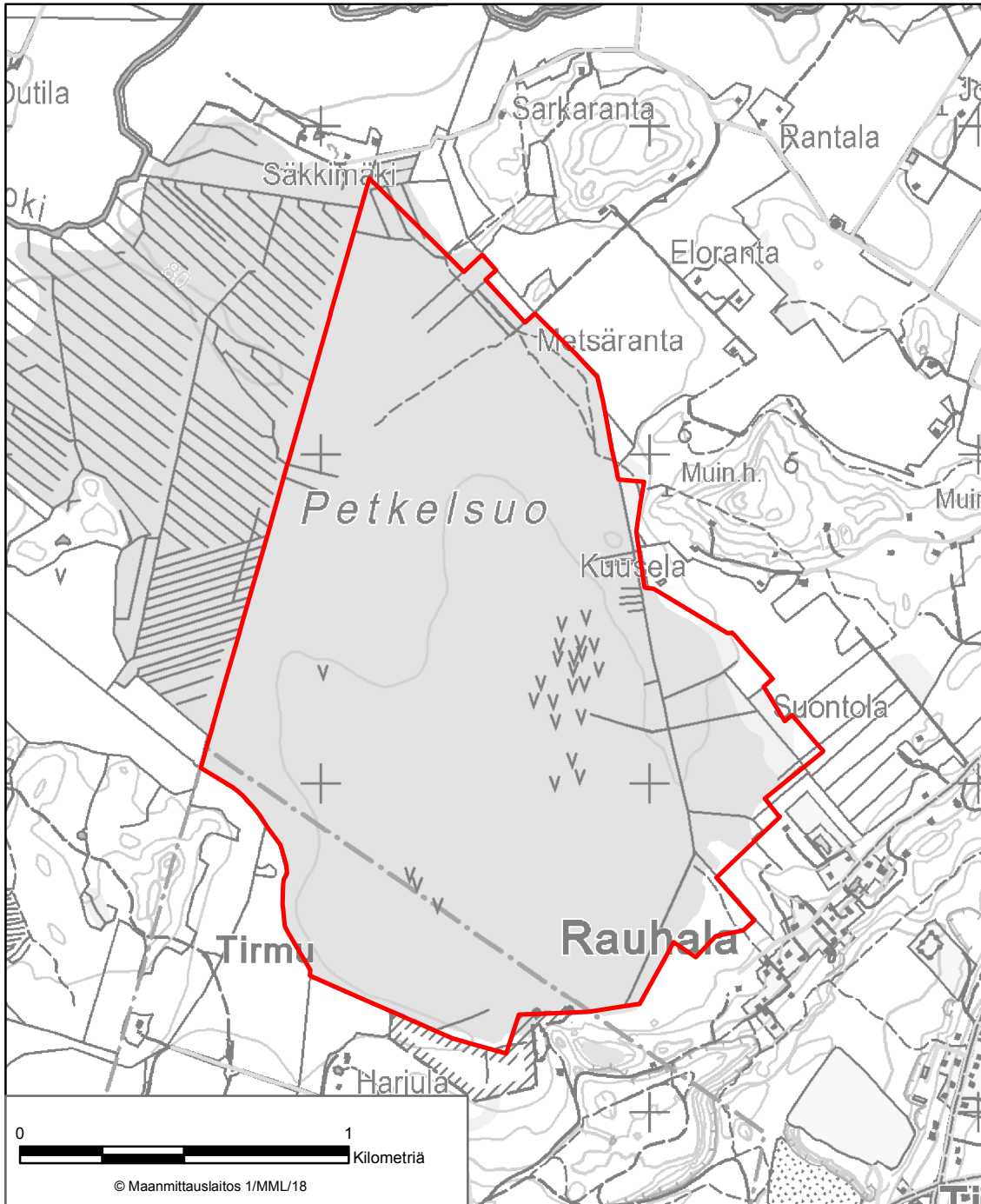
Liikkuminen ja mairinnousu on kielletty sulan veden aikaan asetuksen 4 §:n1 momentin 5 kohdan mukaisesti.



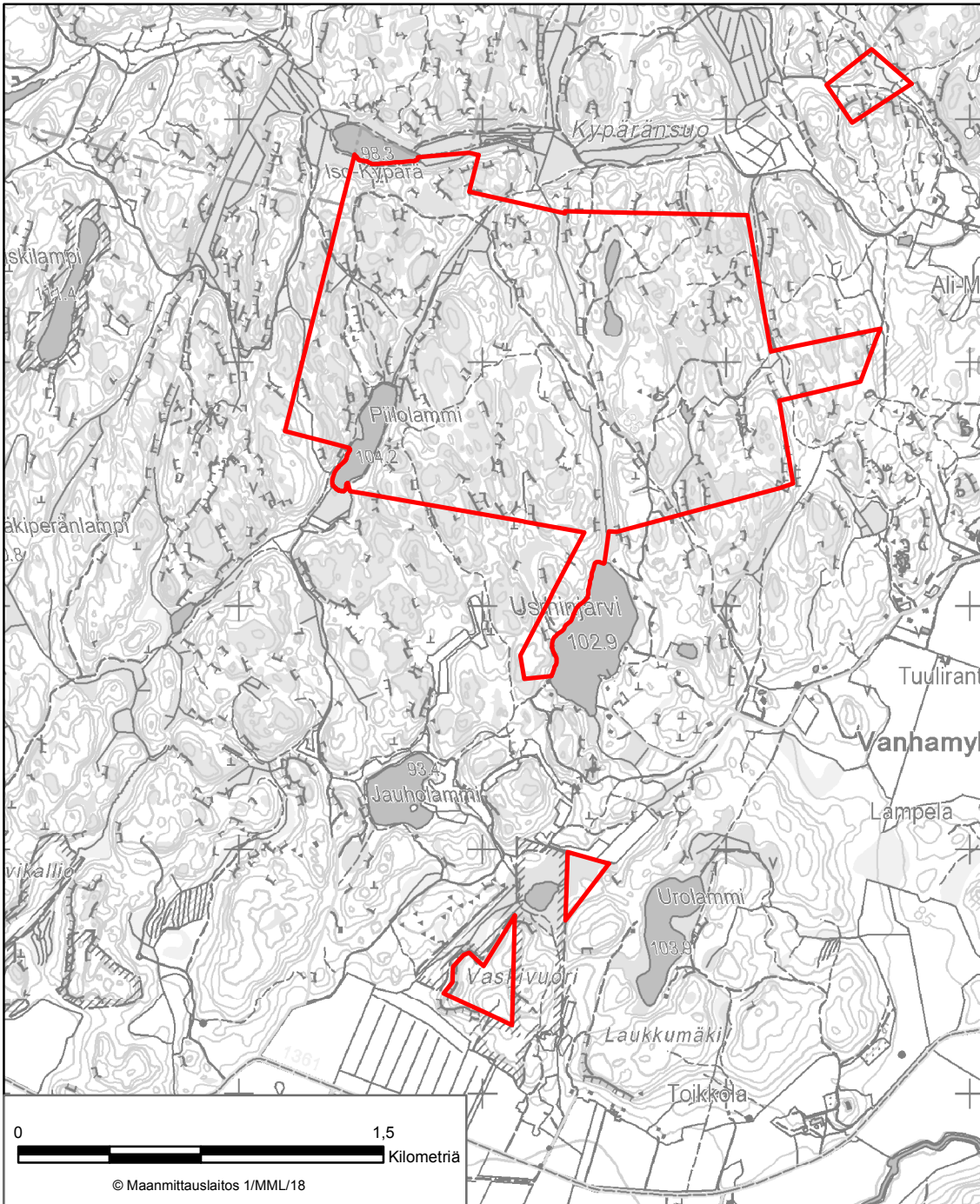
LIITE 3 KURKISUON LUONNONSUOJELUALUE
Hyvinkää



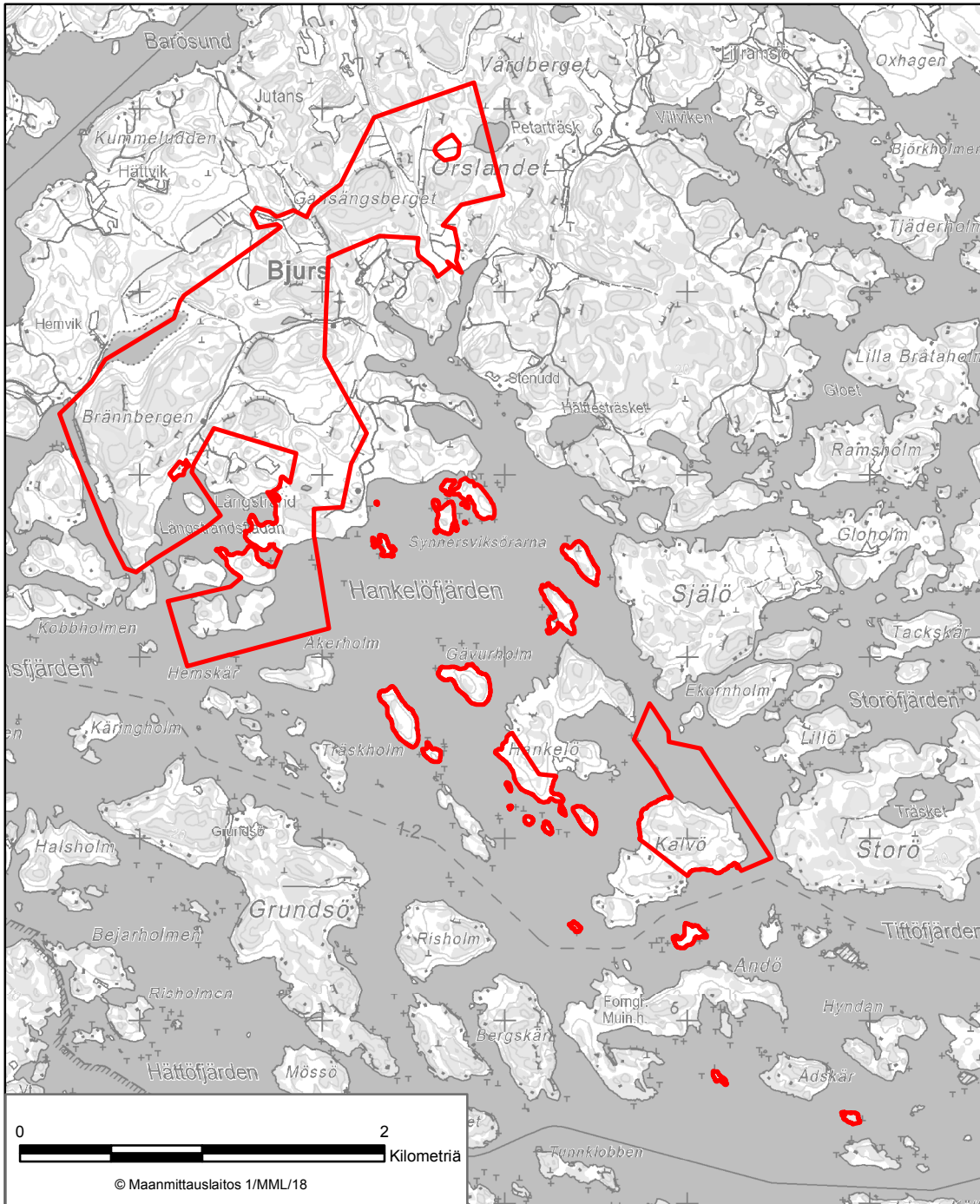
Hirven metsästys on sallittu 10.10.- 10.1. asetuksen 3 §:n 2 momentin 2 kohdan mukaisesti.



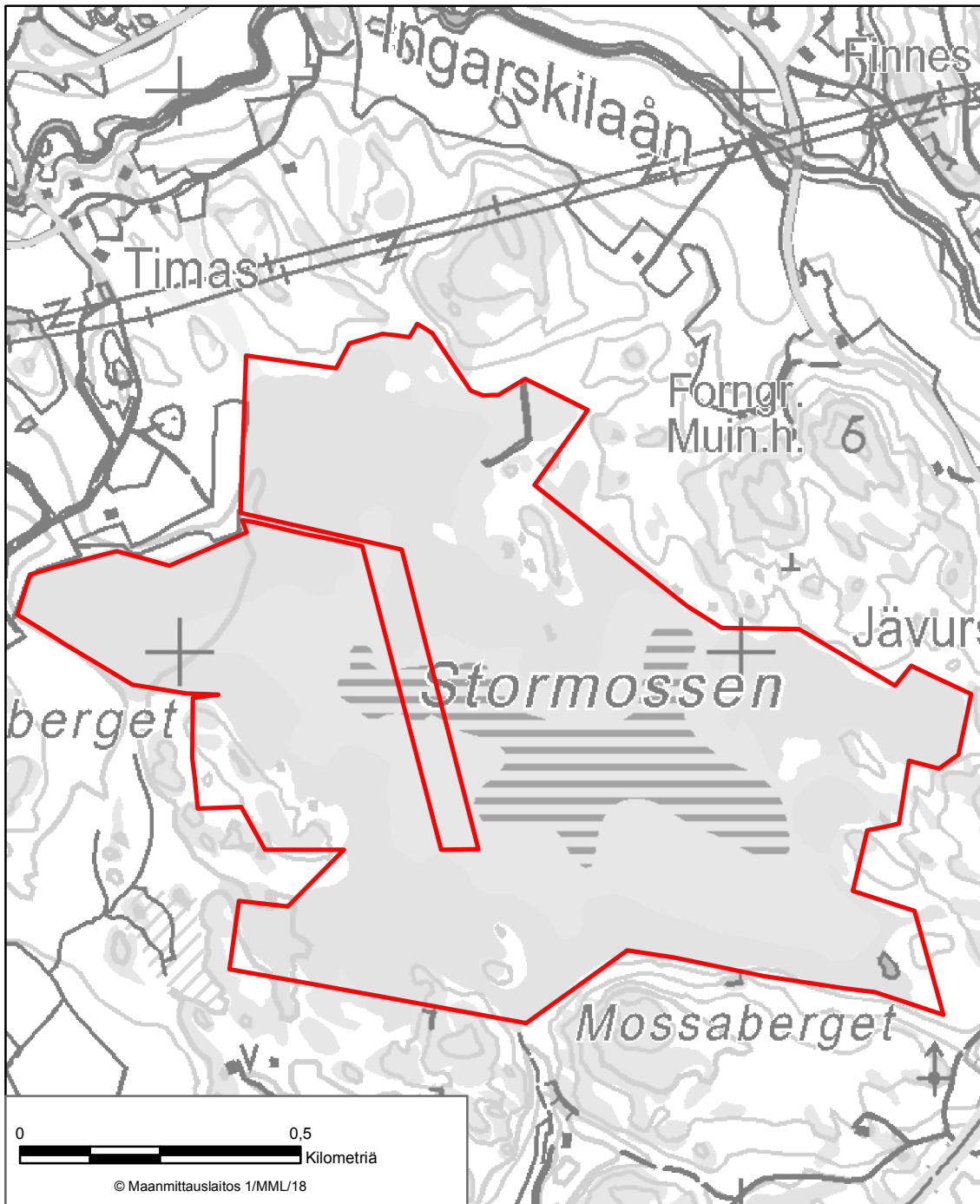
LIITE 4 PETKELSUON LUONNONSUOJELUALUE
Hyvinkää, Nurmijärvi



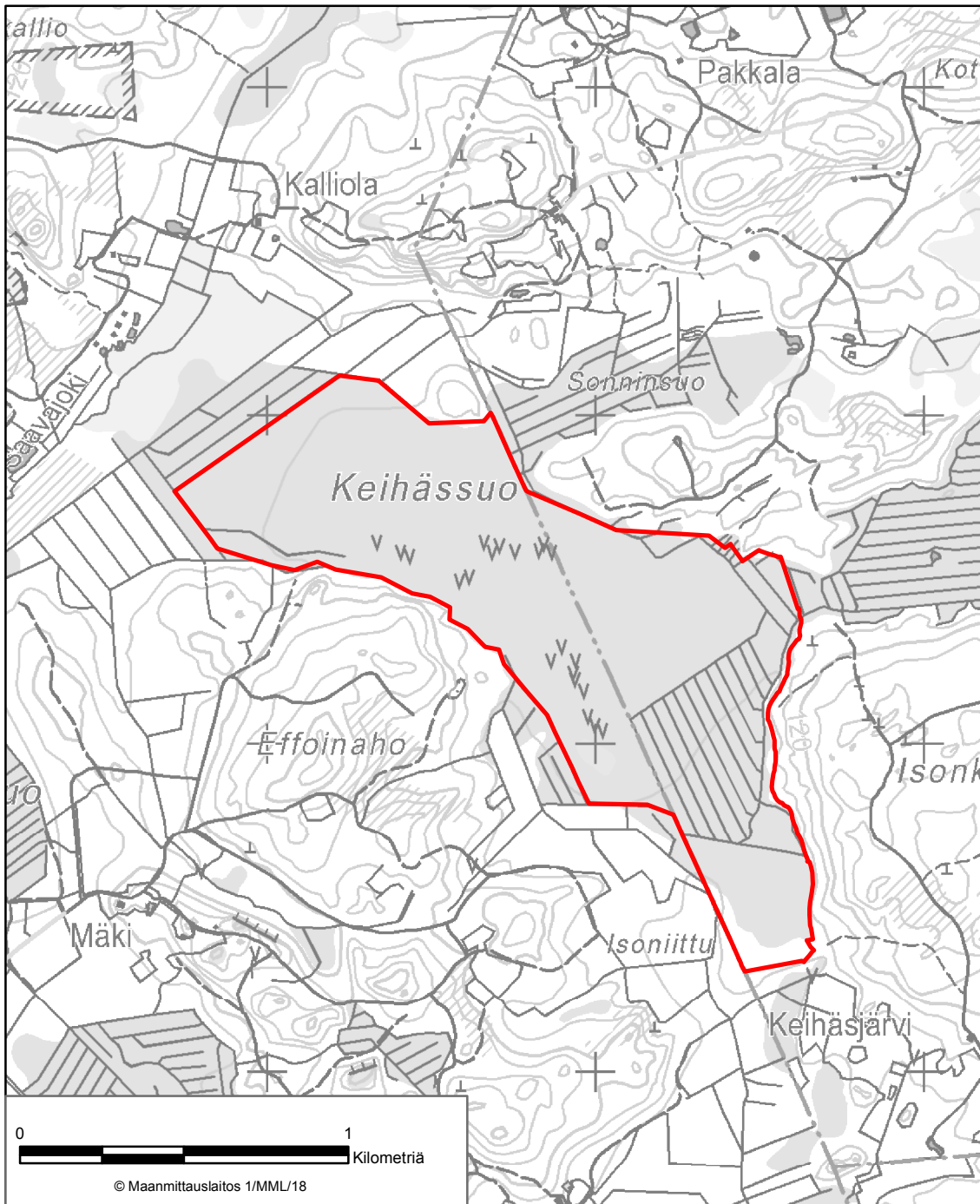
LIITE 5 USMIN LUONNONSUOJELUALUE
Hyvinkää



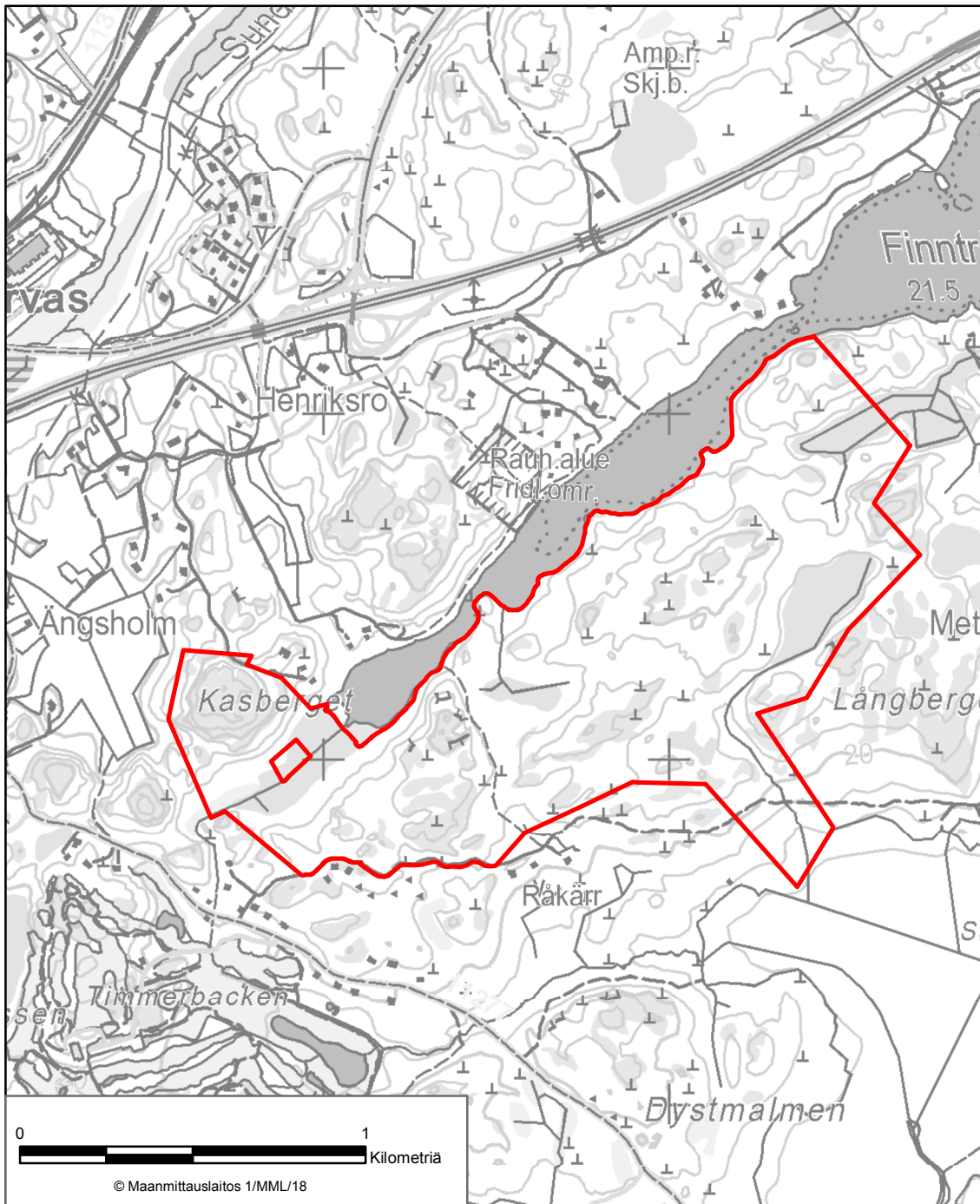
LIITE 6 BJURSIIN LUONNONSUOJELUALUE
Inkoo



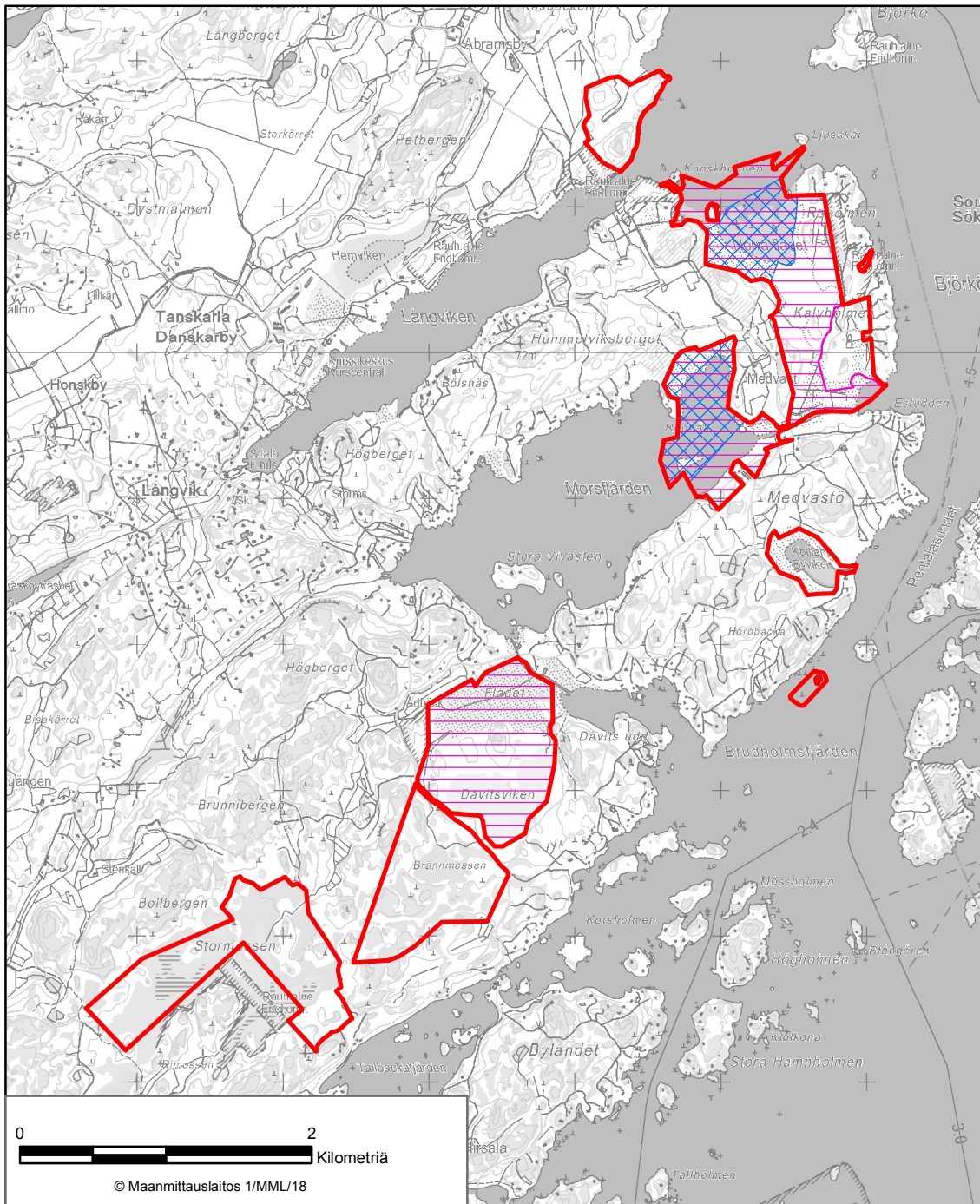
LIITE 7 INKOO STORMOSSENIN LUONNONSUOJELUALUE
Inkoo



LIITE 8 KEIHÄSSUON LUONNONSUOJELUALUE
Karkkila, Loppinen



LIITE 9 FINNTRÄSKIN VANHOJEN METSIEN LUONNONSUOJELUALUE
Kirkkonummi



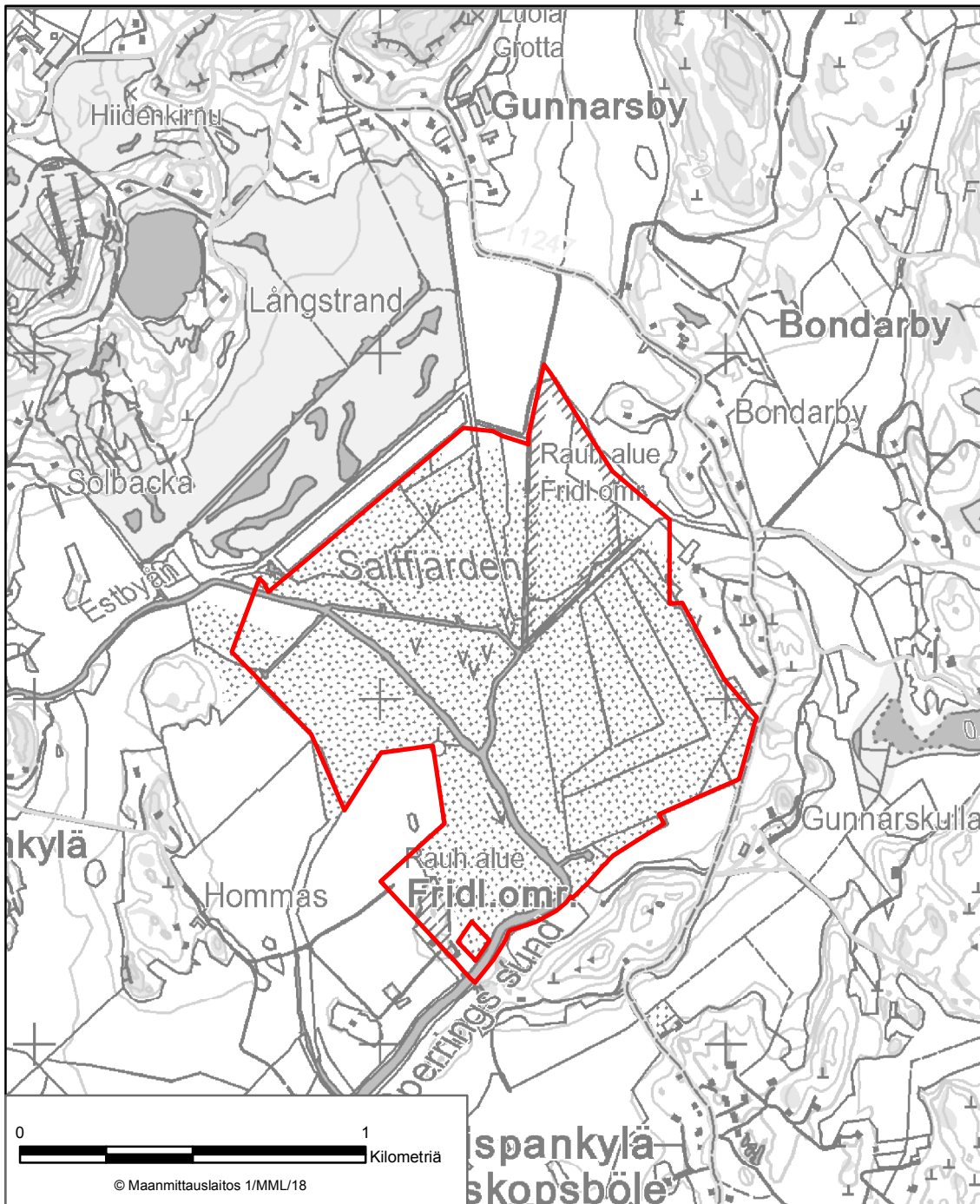
LIITE 10 MEDVASTÖN JA STORMOSSENIN LUONNONSUOJELUALUE Kirkkonummi



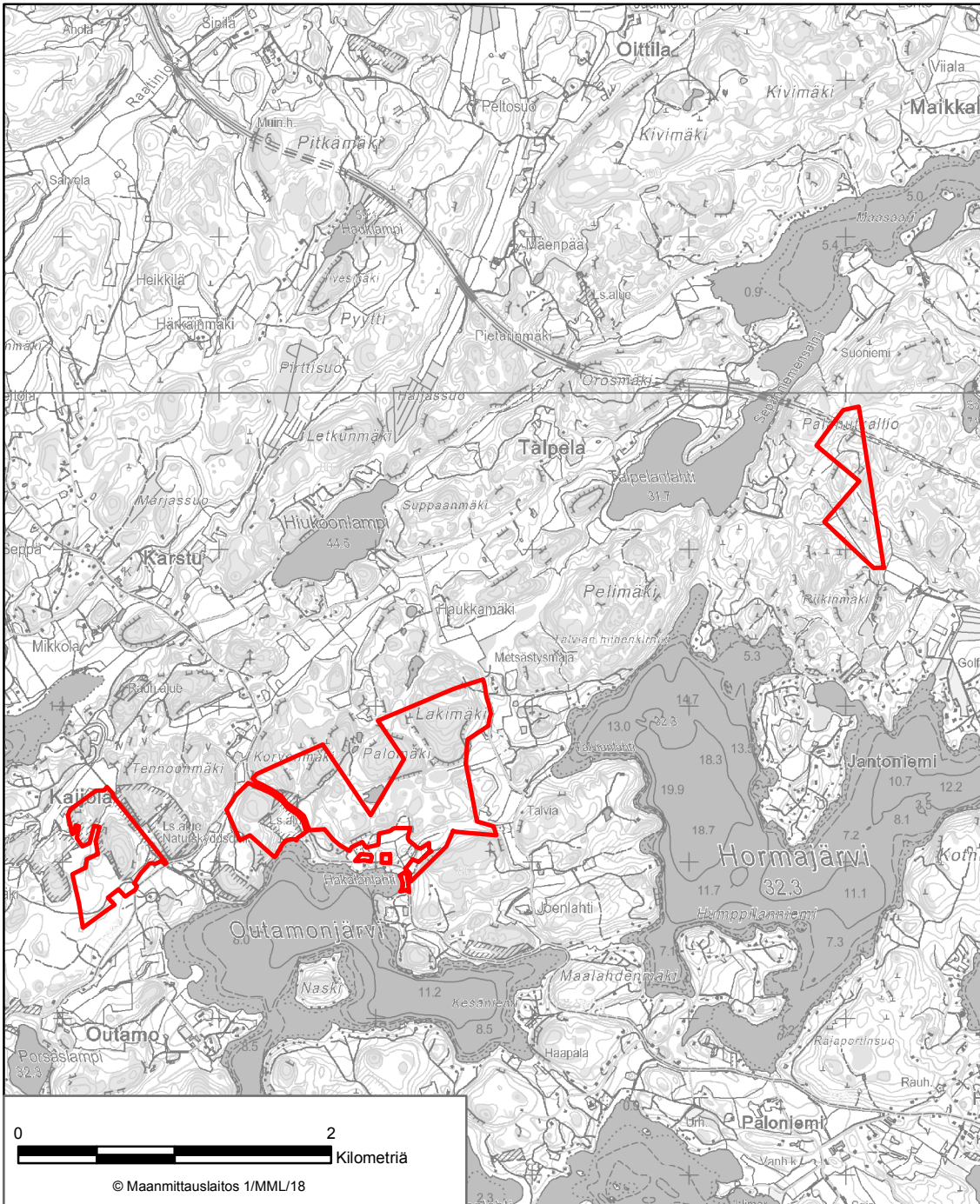
Liikkuminen ja maihinnousu on kielletty sulan veden aikaan asetuksen 4 §:n 1 momentin 2 kohdan mukaisesti.



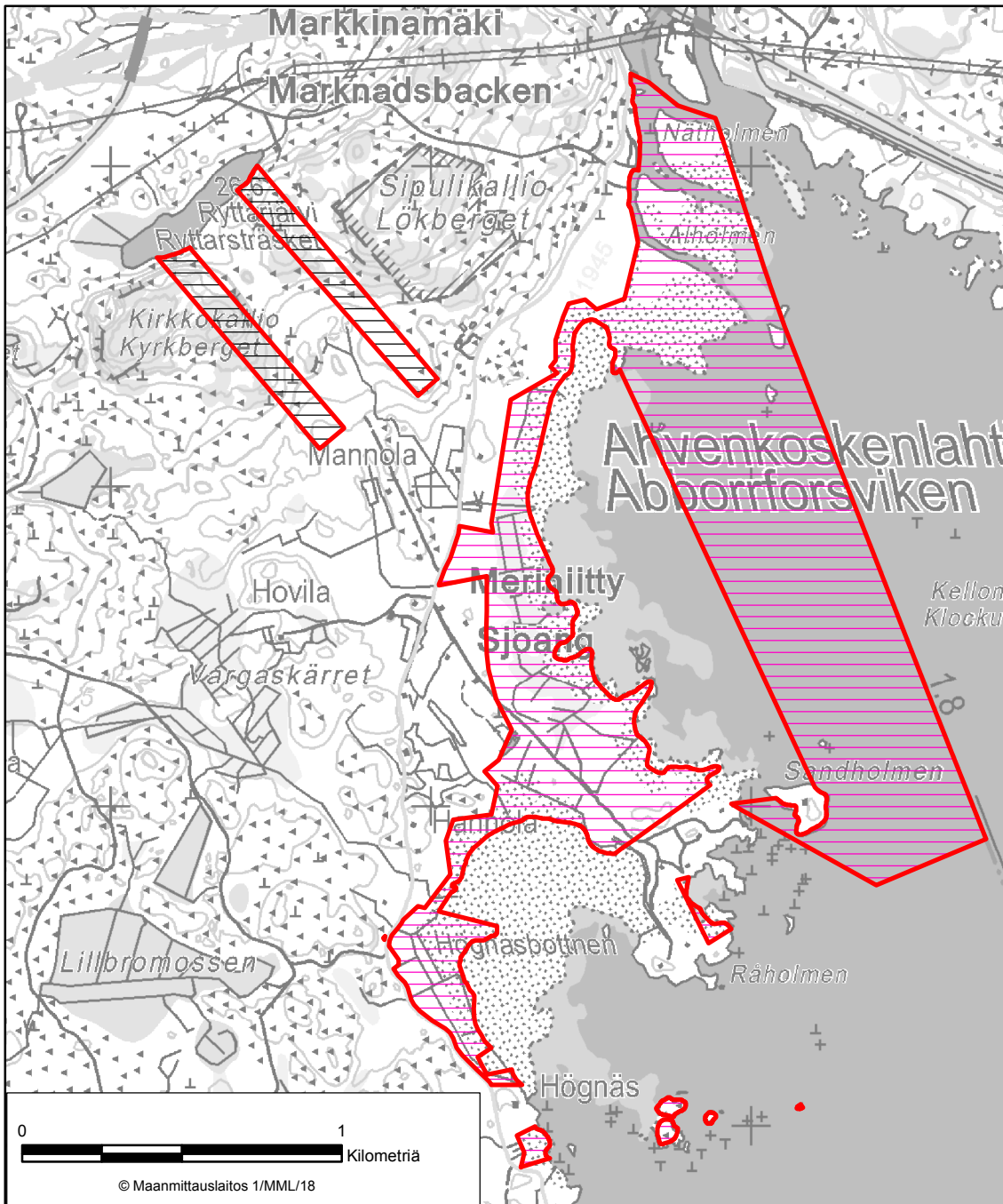
Minkin ja supikoiran metsästys on sallittu 10.9.–31.3. asetuksen 3 §:n 2 momentin 3 kohdan mukaisesti.



LIITE 11 SALTJÄRDENIN LUONNONSUOJELUALUE
Kirkkonummi



LIITE 12 LAKIMÄEN METSÄN LUONNONSUOJELUALUE
Lohja



LIITE 13 AHVENKOSKENLAHDEN LUONNONSUOJELUALUE

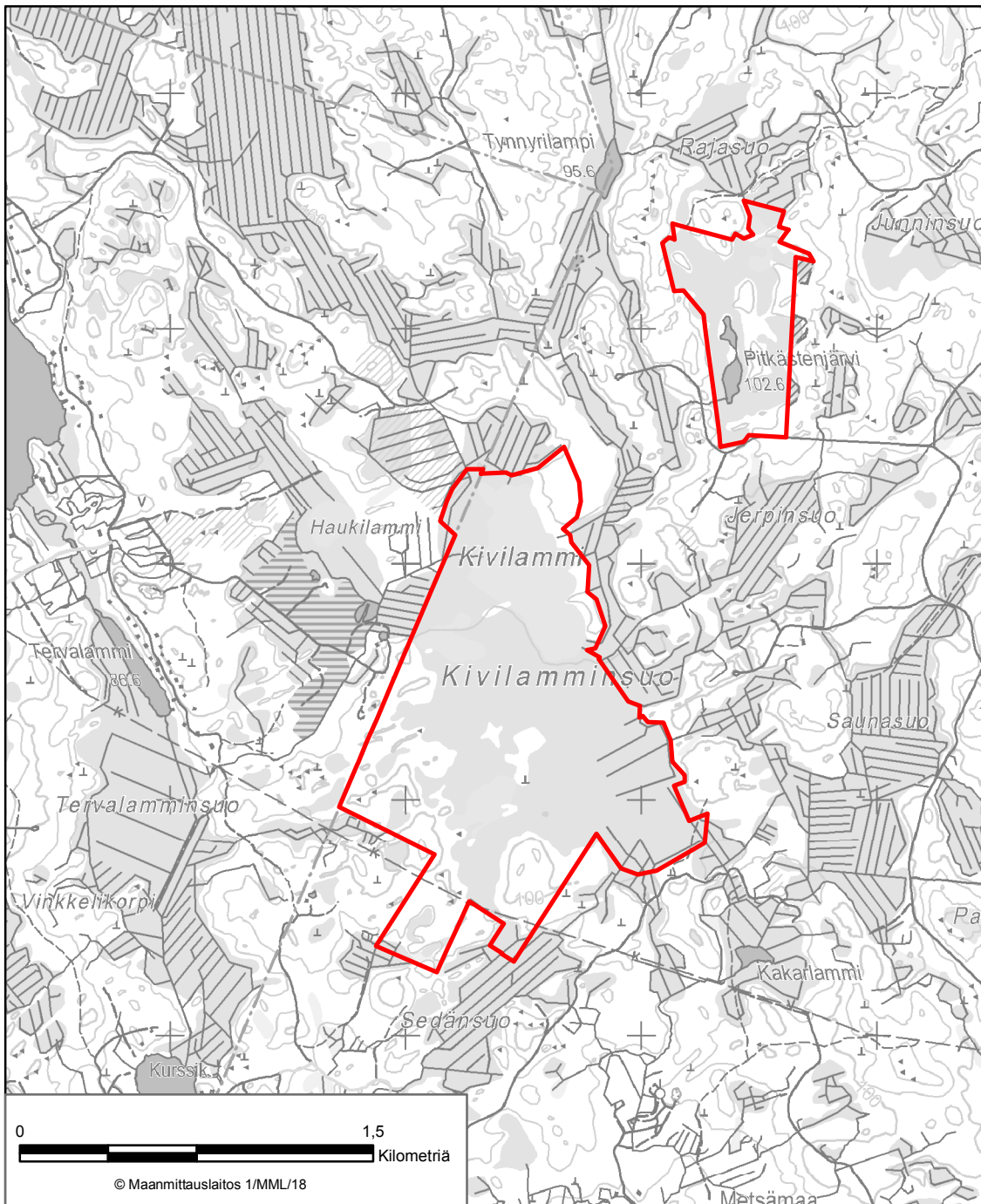
Loviisa



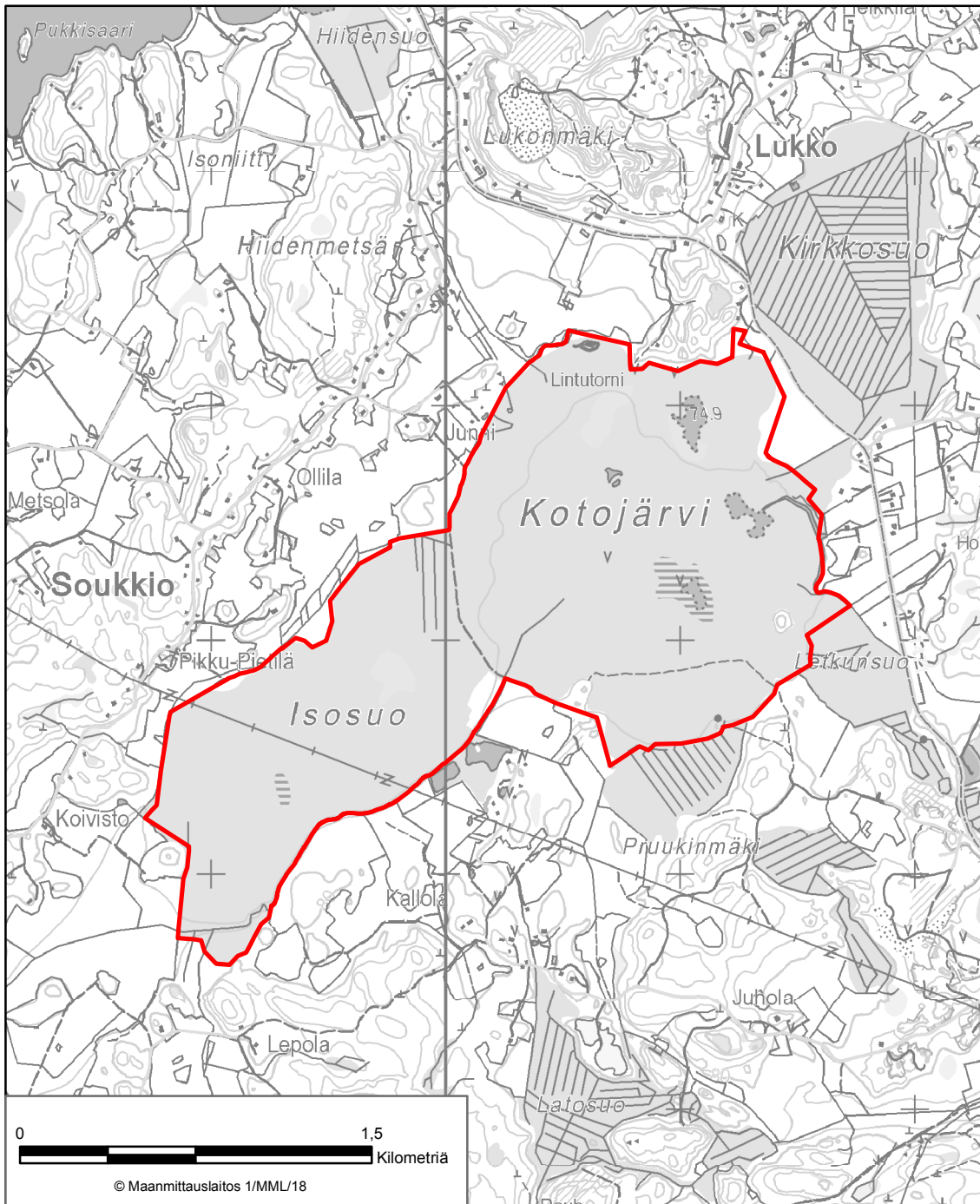
Hirven metsästys on sallittu 10.10.–10.1. asetuksen 3 §:n 2 momentin 2 kohdan mukaisesti.



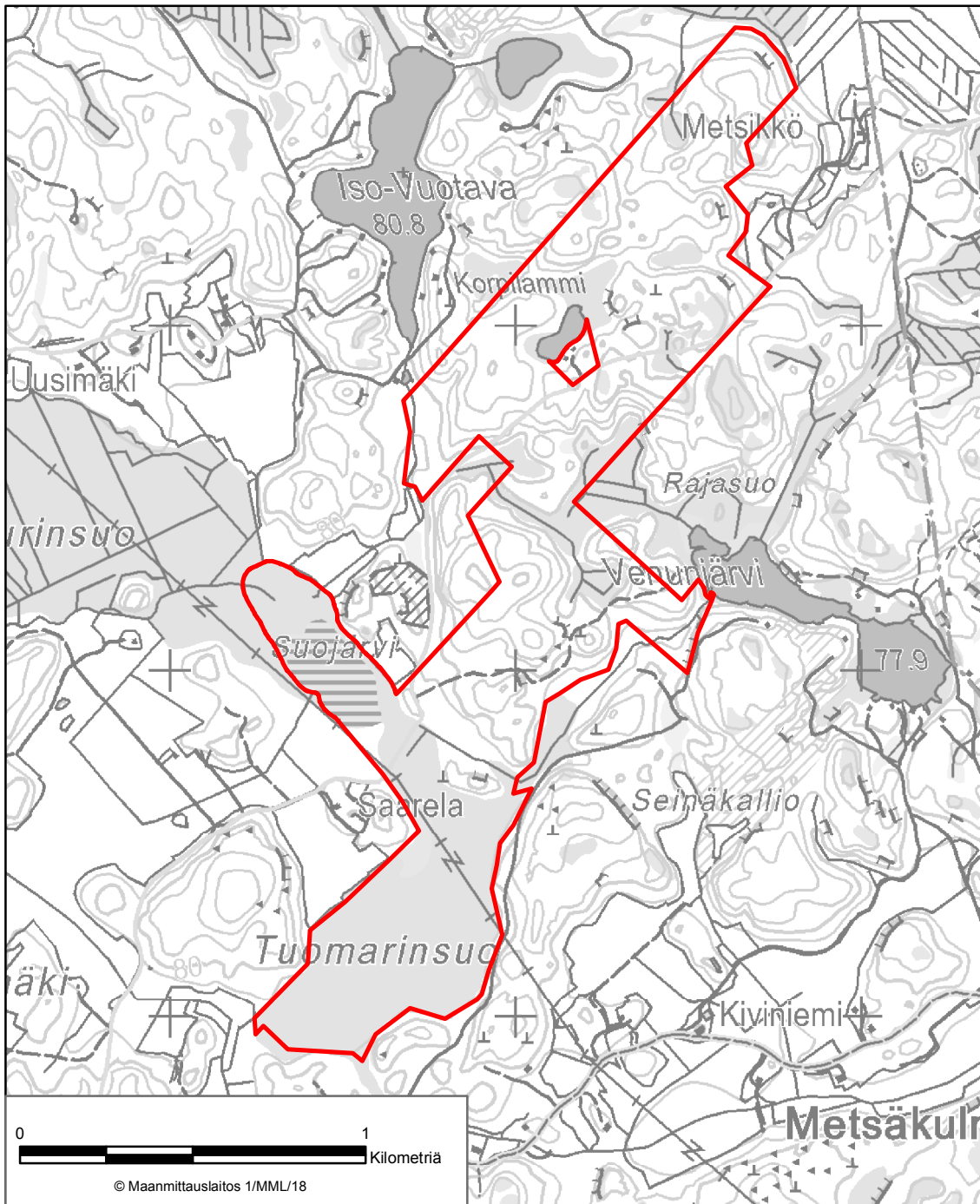
Minkin ja supikoiran metsästys on sallittu 10.9.–31.3. asetuksen 3 §:n 2 momentin 3 kohdan mukaisesti.



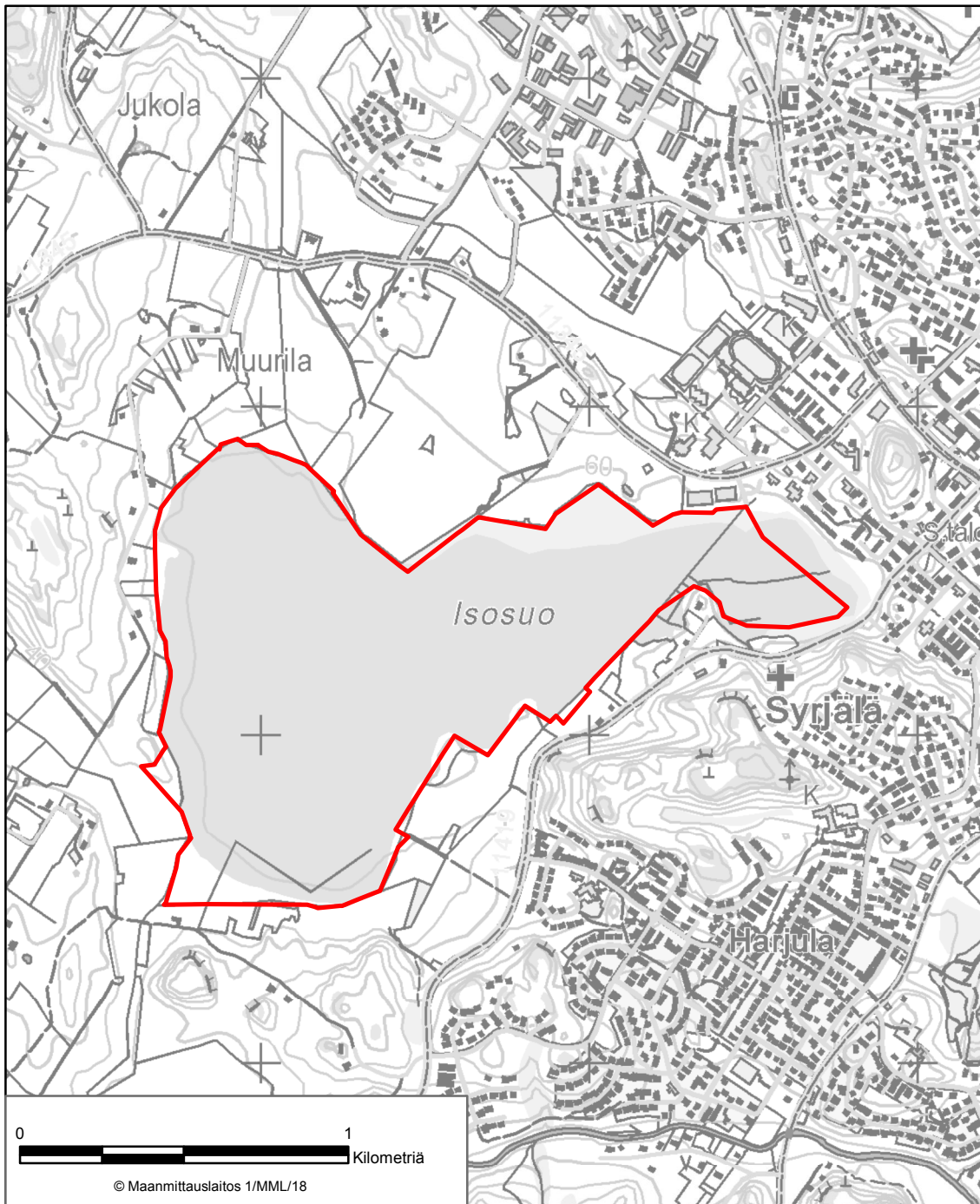
LIITE 14 KIVILAMMINSUON JA PITKÄSTENJÄRVIEN LUONNONSUOJELUALUE
Hyvinkää, Mäntsälä



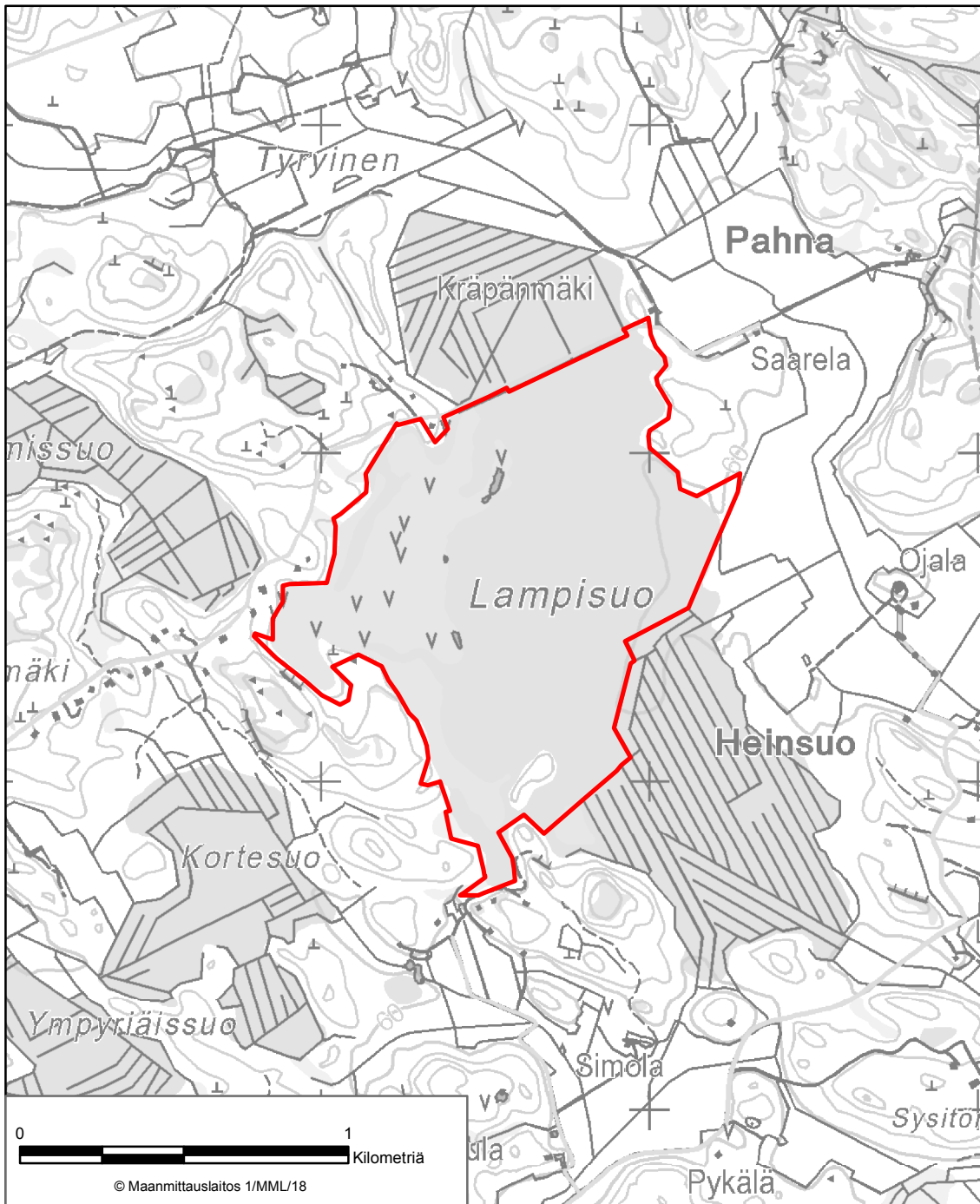
LIITE 15 KOTOJÄRVEN JA ISOSUON LUONNONSUOJELUALUE
Mantsälä



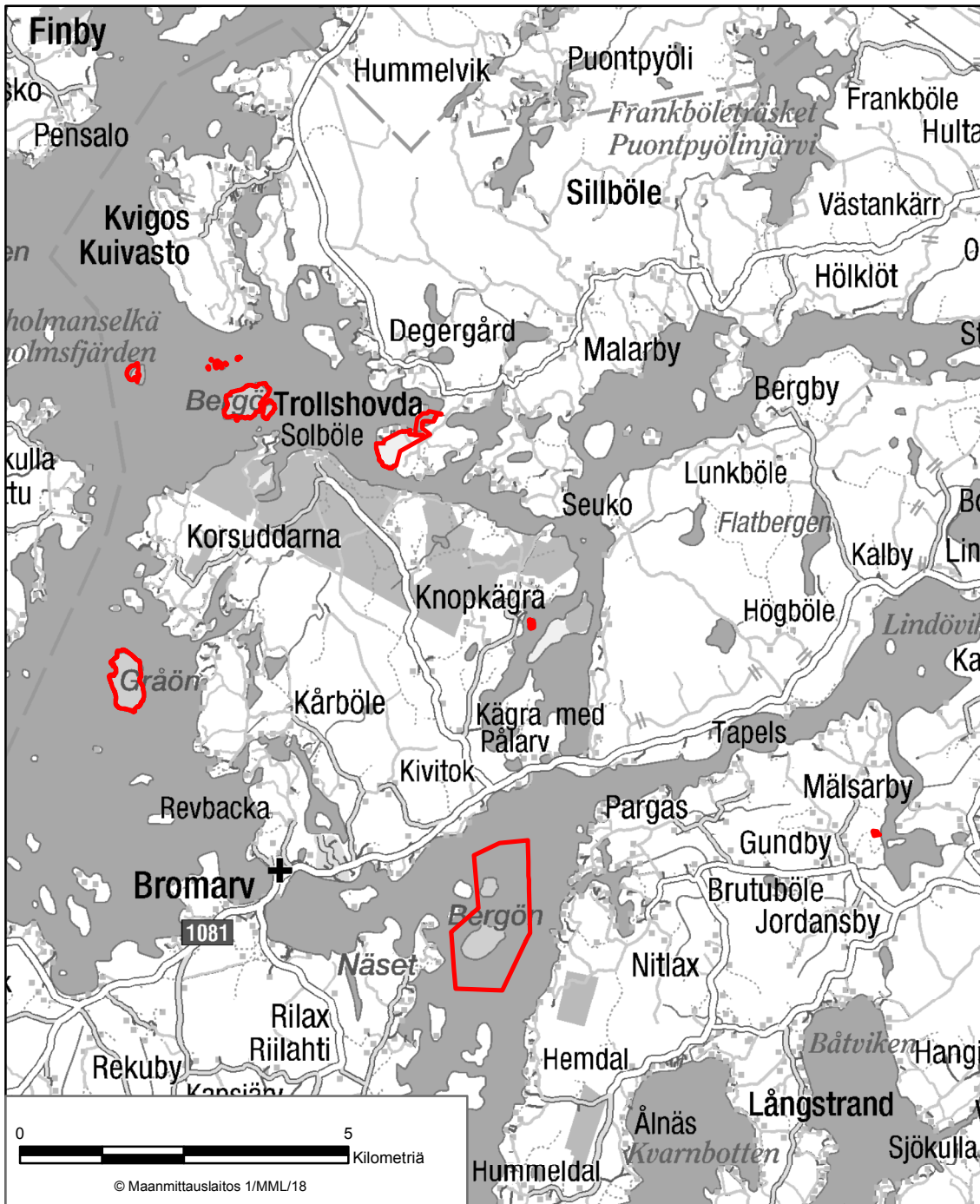
LIITE 16 METSÄKULMAN LUONNONSUOJELUALUE
Mäntsälä



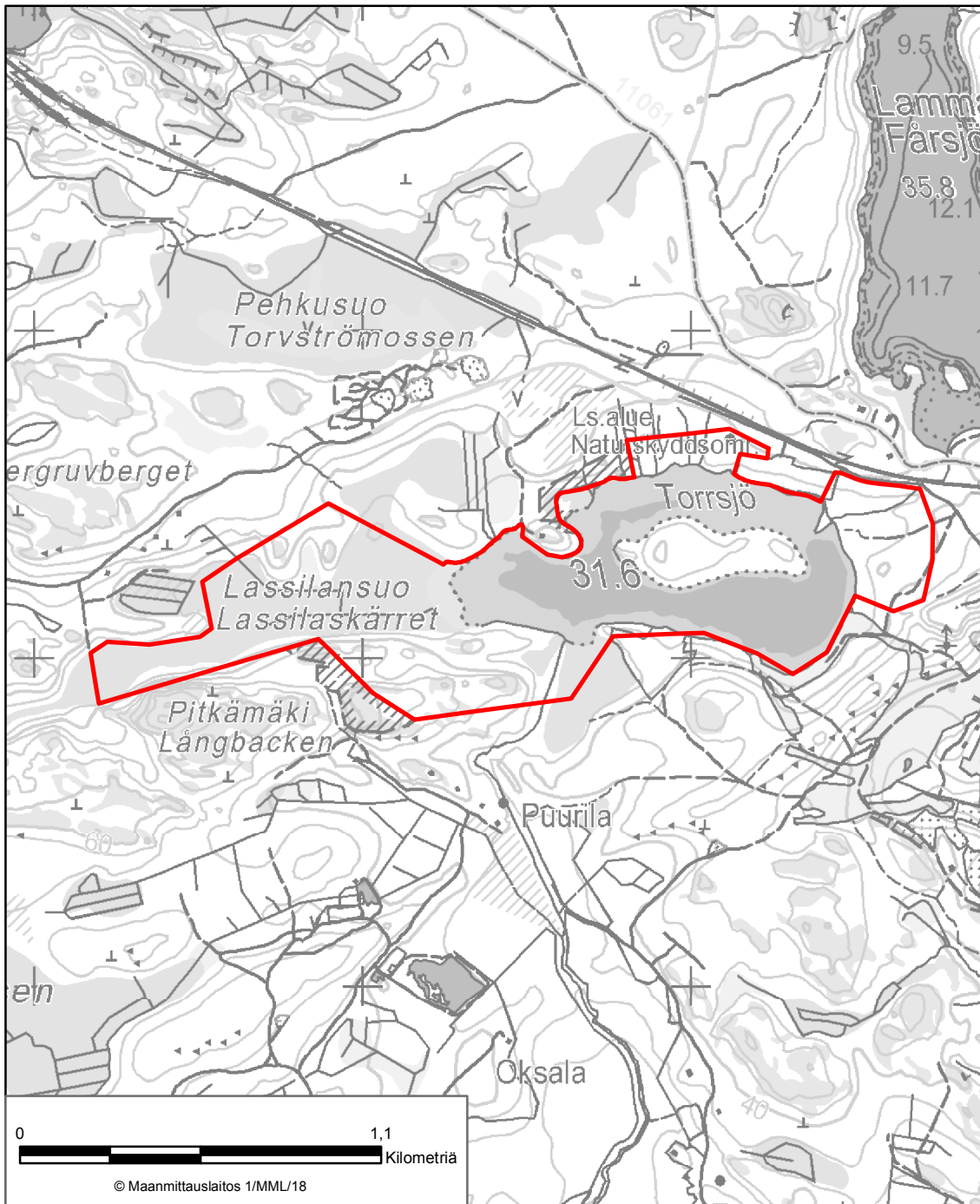
LIITE 17 KLAUKKALAN ISOSUON LUONNONSUOJELUALUE
Nurmijärvi



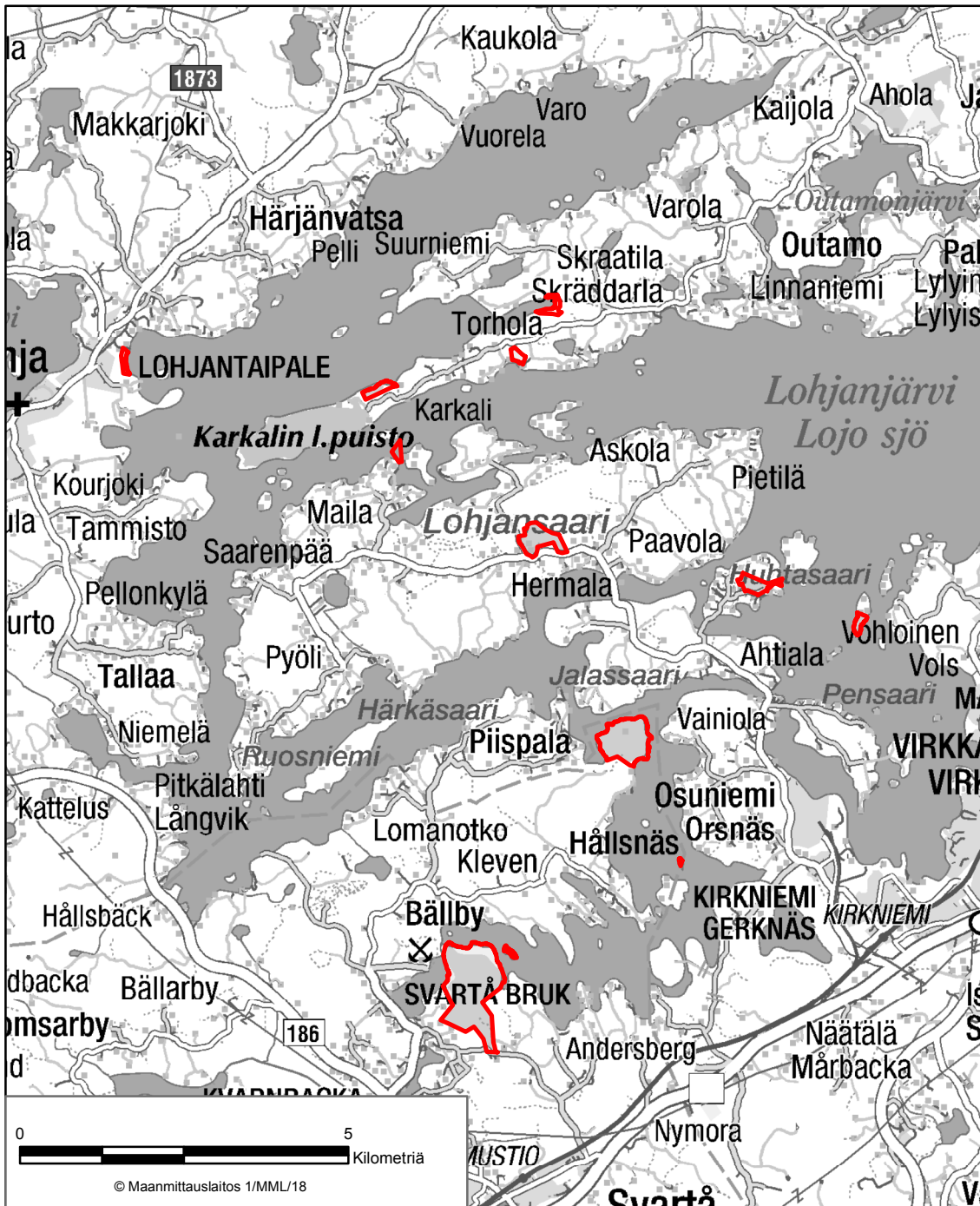
LIITE 18 LAMPISUON LUONNONSUOJELUALUE
Pornainen



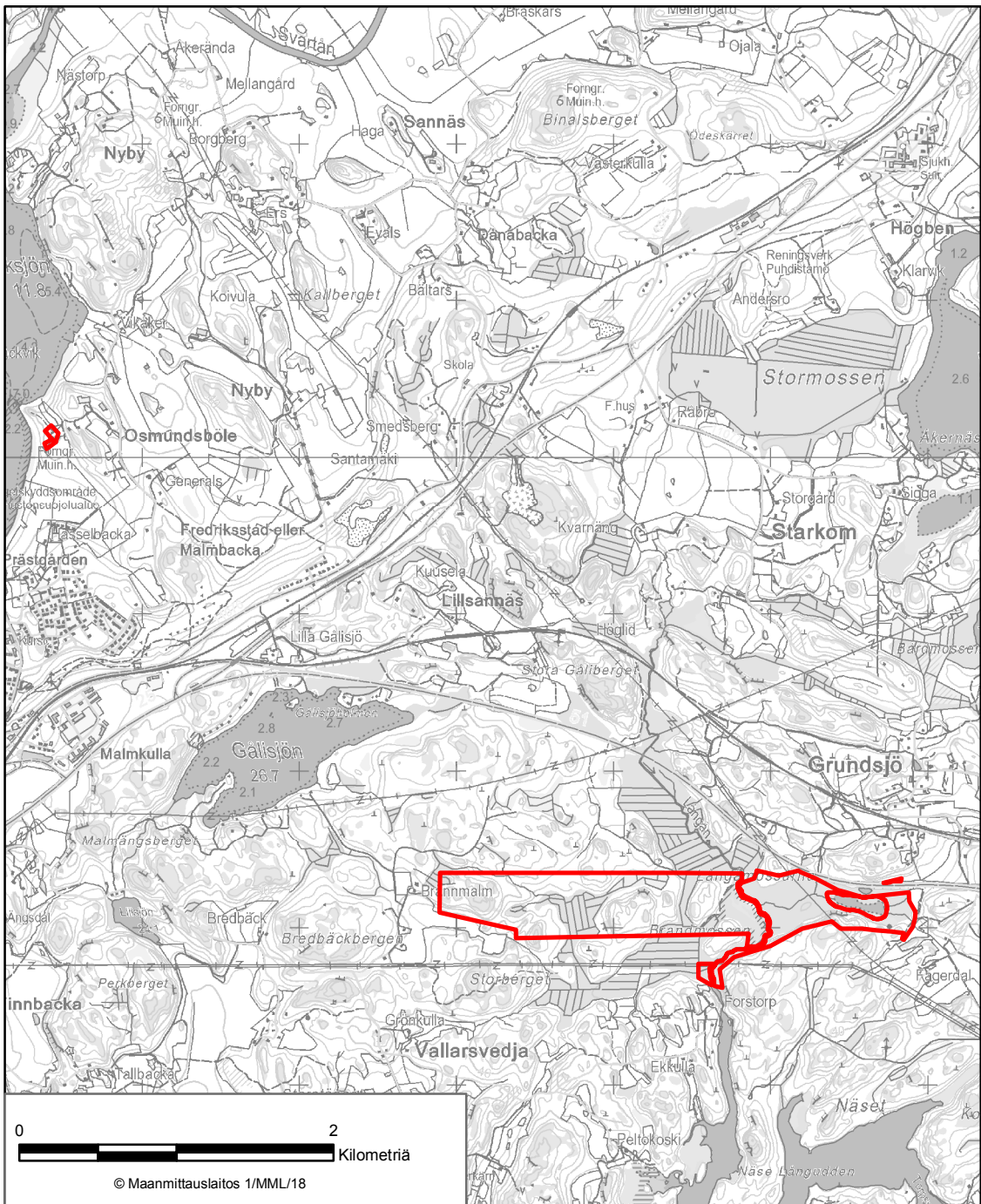
LIITE 19 BROMARVIN SAARTEN LUONNONSUOJELUALUE
Raasepori



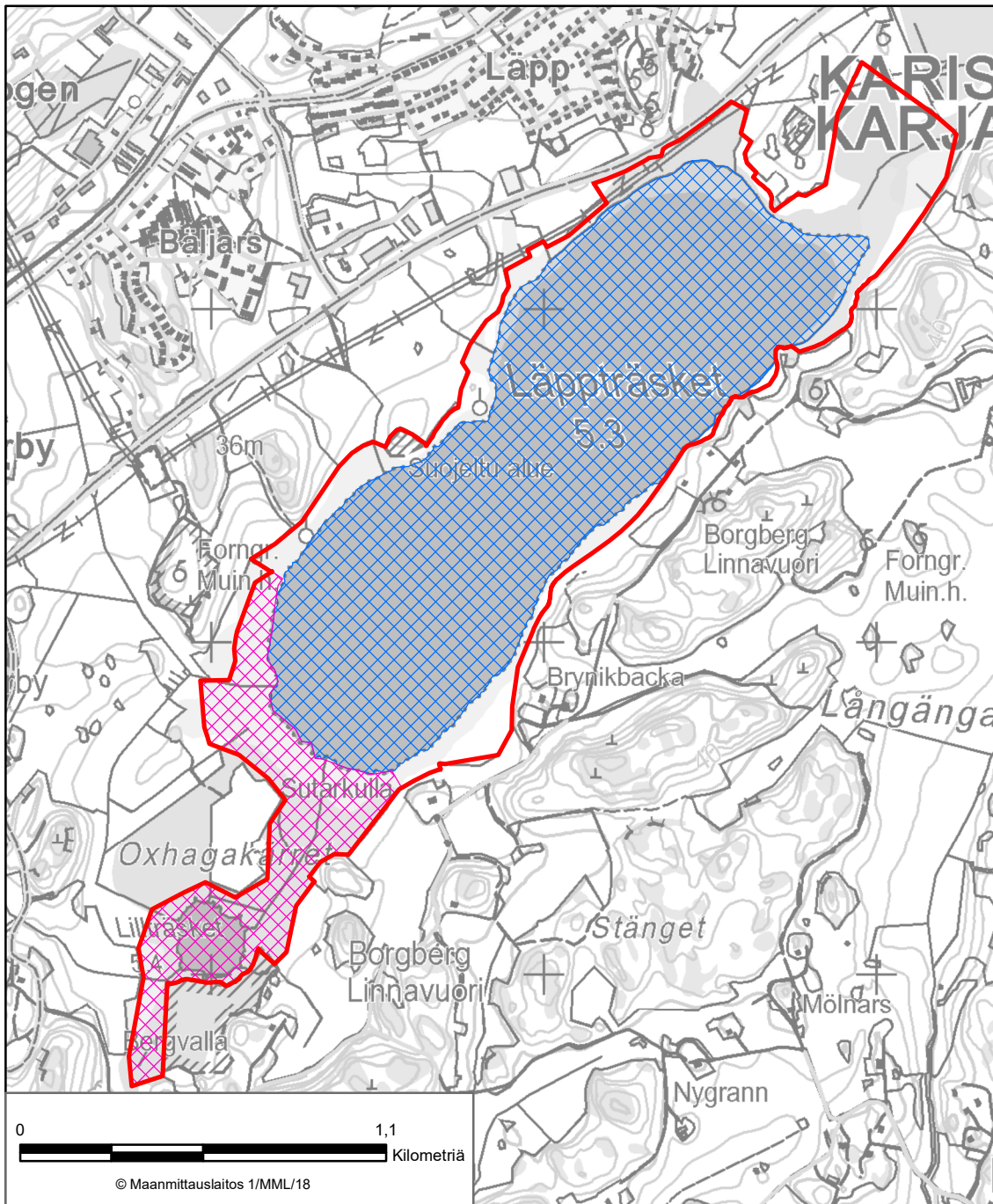
LIITE 20 LASSILANSUON LUONNONSUOJELUALUE
Raasepori



LIITE 21 LOHJANJÄRVEN ALUEIDEN LUONNONSUOJELUALUE
Raasepori, Lohja



LIITE 22 LÅNGÅN KOSTEIKON LUONNONSUOJELUALUE
Raasepori



LIITE 23 LÄPPTRÄSKETIN LUONNONSUOJELUALUE

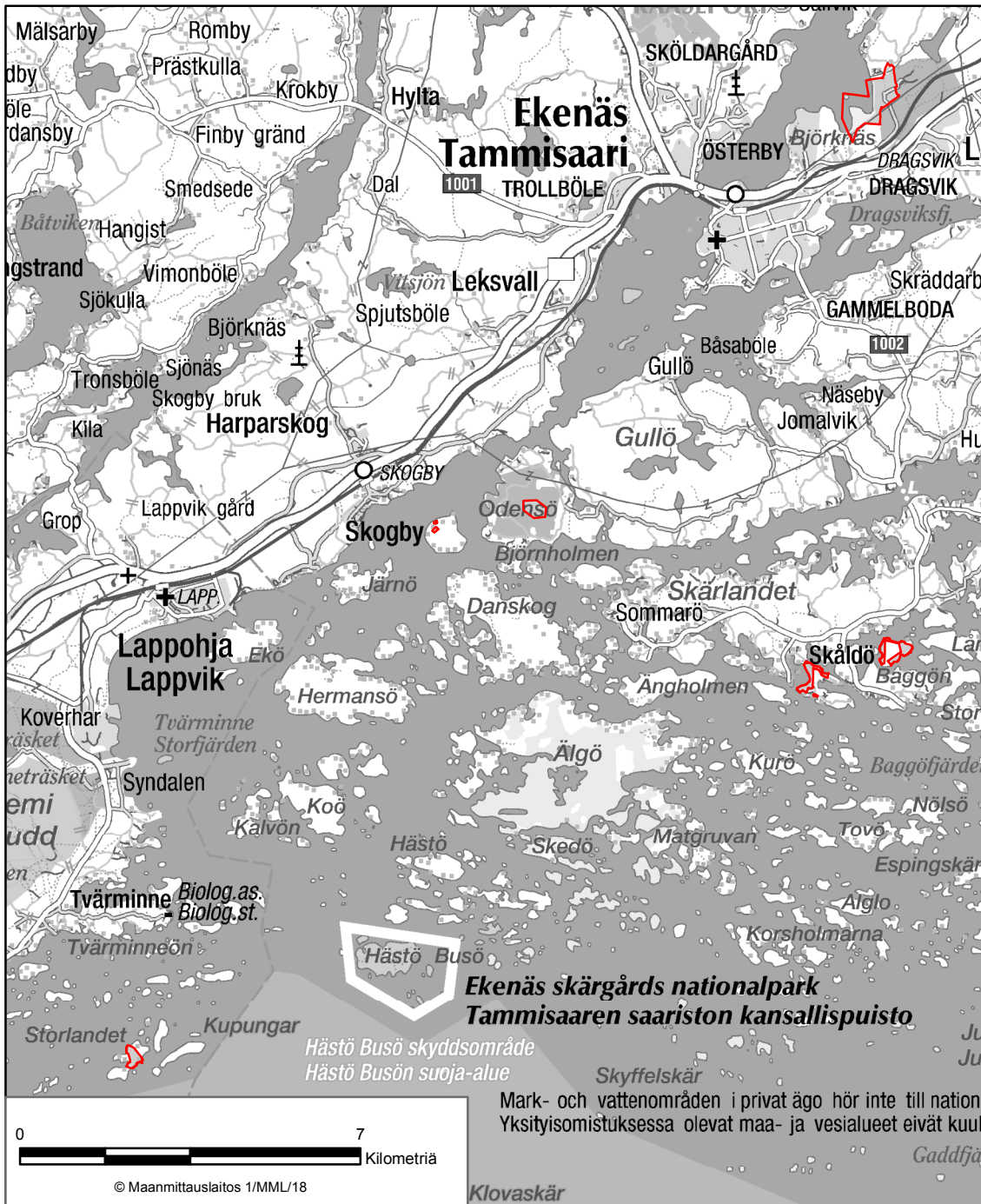
Raasepori



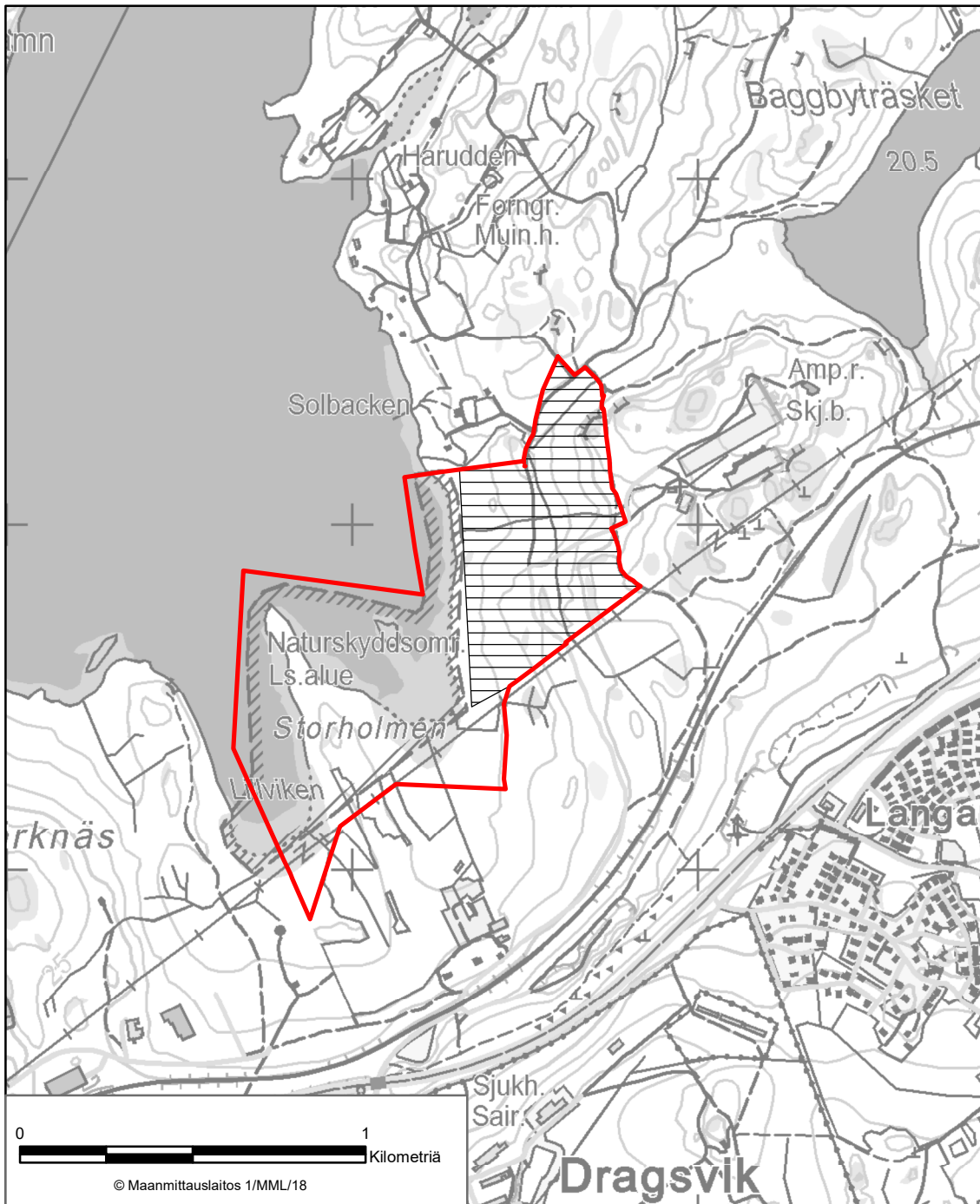
Liikkuminen ja maihinnousu on kielletty 1.4.–31.7. asetuksen 4 §:n 1 momentin 1 kohdan alakohdan a mukaisesti.



Liikkuminen ja maihinnousu on kielletty sulan veden aikaan asetuksen 4 §:n 1 momentin 1 kohdan alakohdan b mukaisesti.



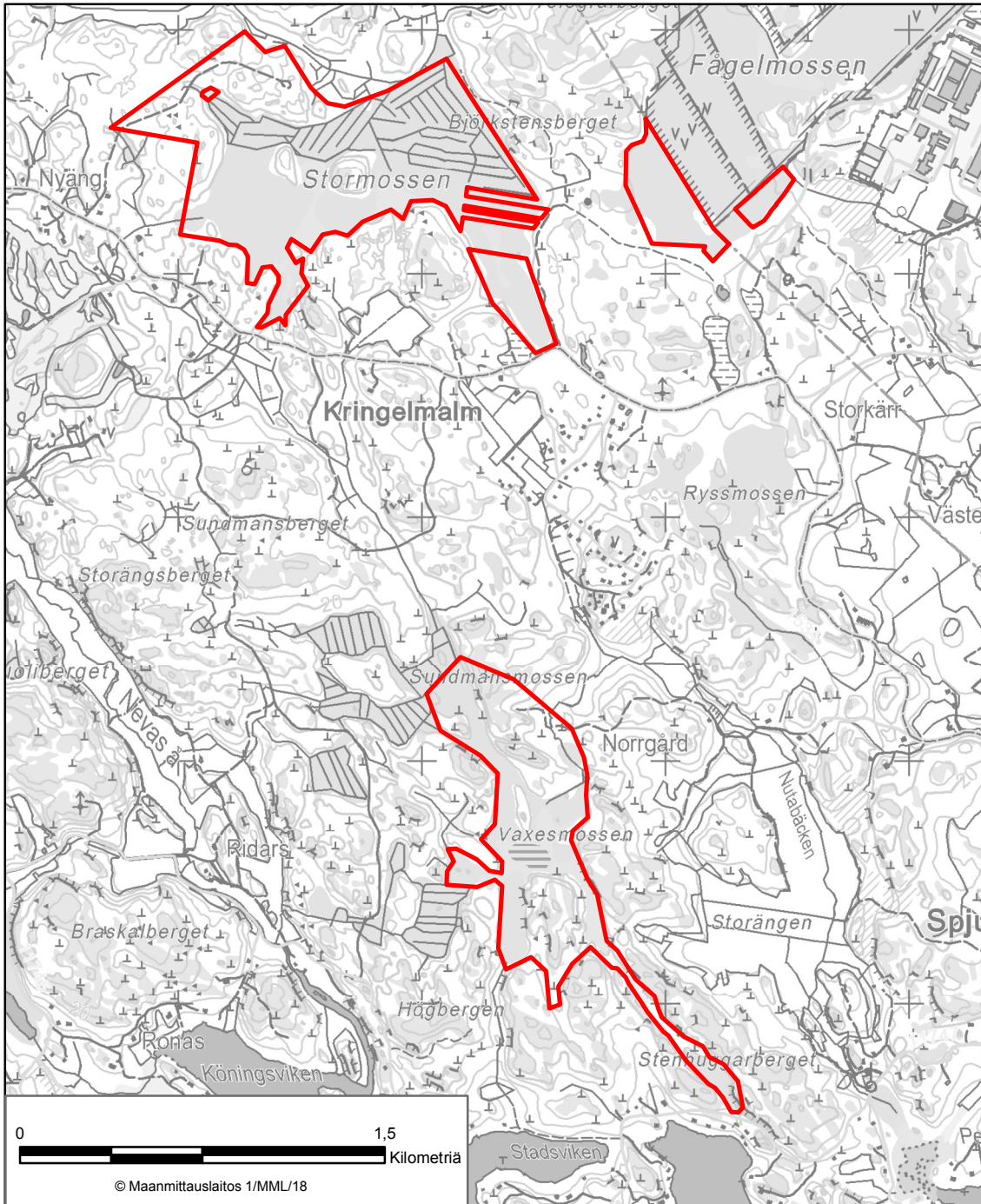
LIITE 24 TAMMISAAREN RANNIKON LUONNONSUOJELUALUE
 Hanko, Raasepori



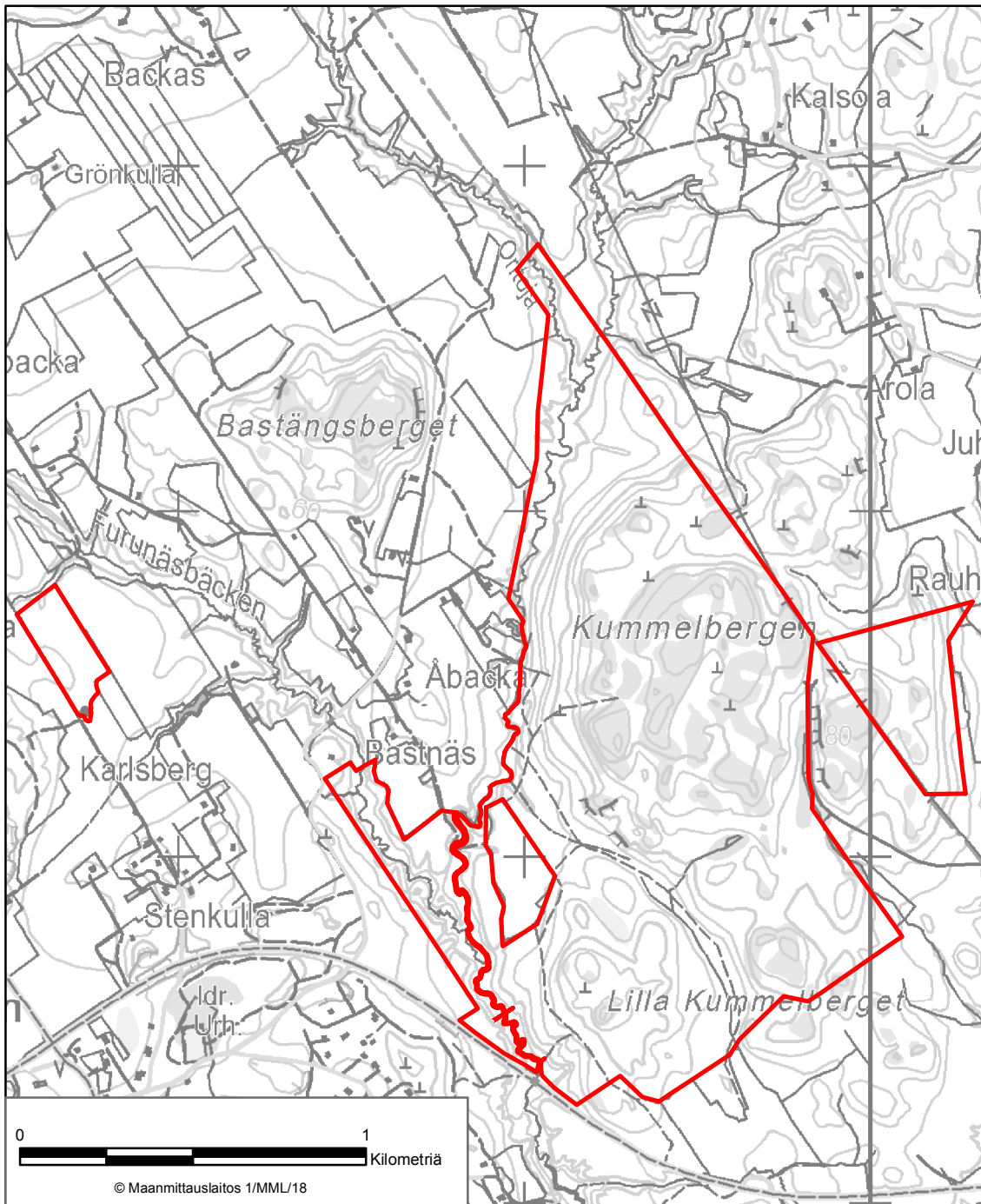
LIITE 24a TAMMISAAREN RANNIKON LUONNONSUOJELUALUE
Hanko, Raasepori



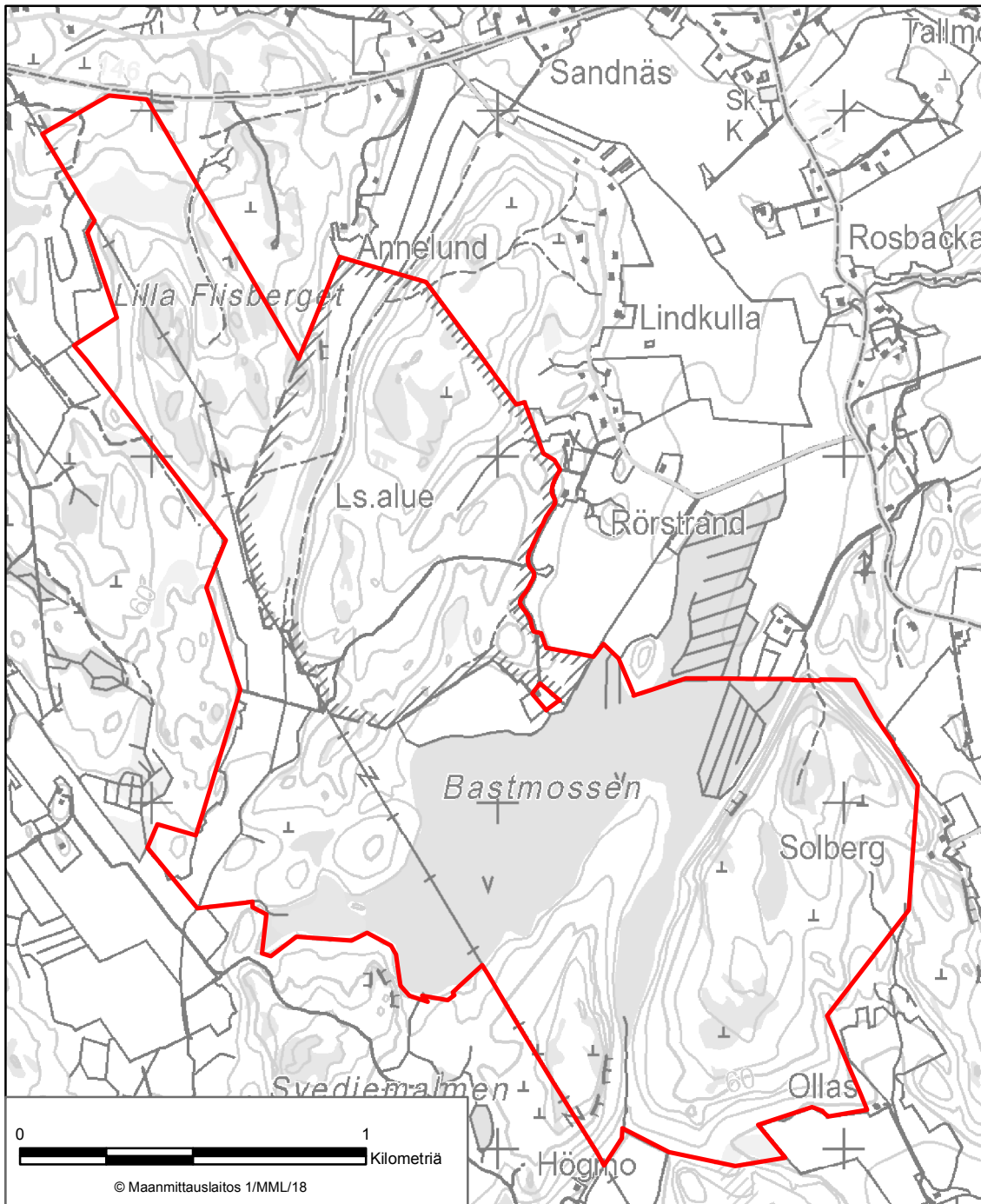
Hirven ja metsäkauriin metsästys on sallittu 10.10. - 10.1. asetuksen 3 §:n 2 momentin 2 ja 4 kohtien mukaisesti.



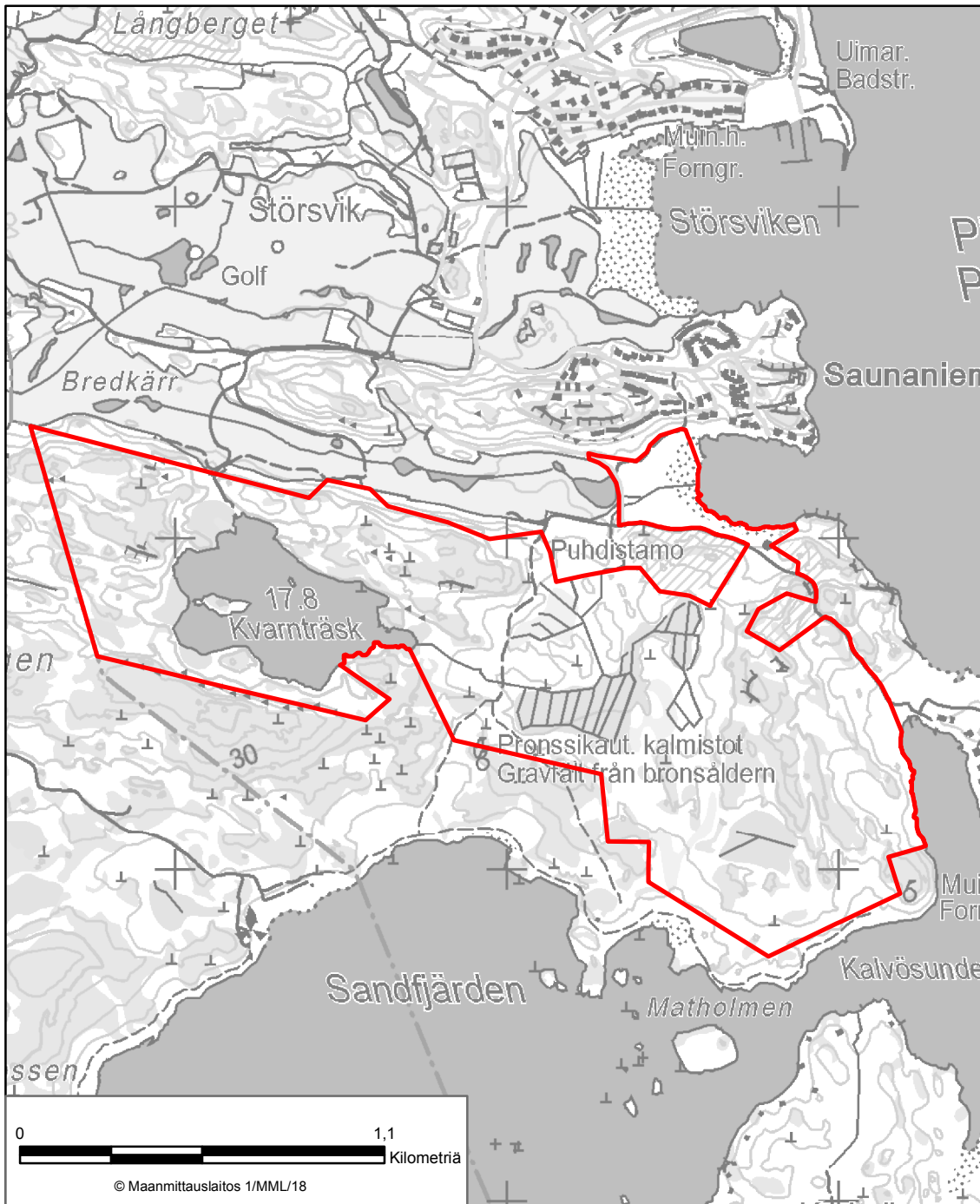
LIITE 25 BOXIN SOIDEN LUONNONSUOJELUALUE
Sipoo, Porvoo



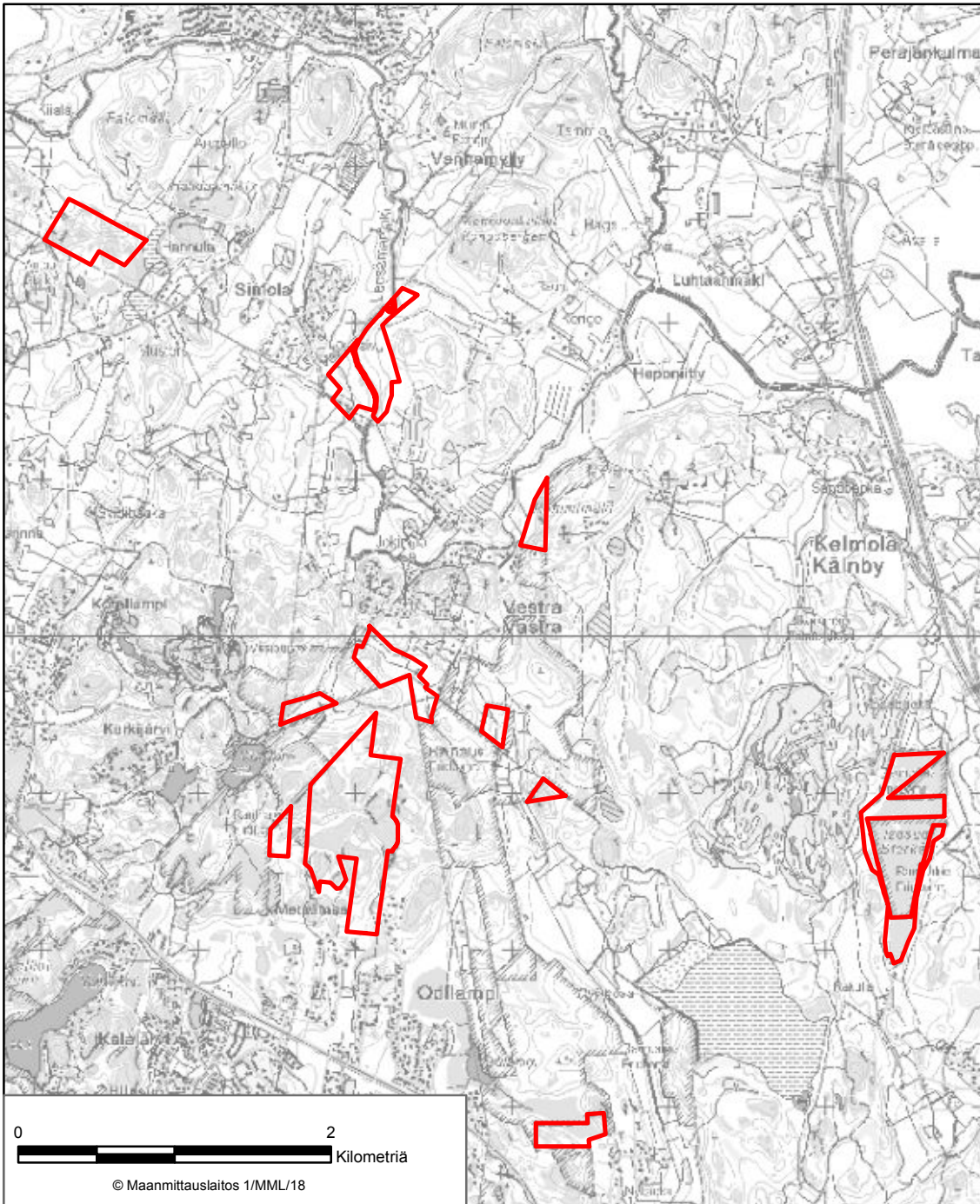
LIITE 26 KUMMELBERGENIN LUONNONSUOJELUALUE
Sipoo, Pornainen



LIITE 27 RÖRSTRANDIN VANHAN METSÄN LUONNONSUOJELUALUE
Sipoo



LIITE 28 HANNUN AARNION LUONNONSUOJELUALUE
Siuntio



LIITE 29 VESTRAN SOIDEN, LEHTOJEN JA VANHOJEN METSIEN
LUONNONSUOJELUALUE
Nurmijärvi, Vantaa, Espoo