



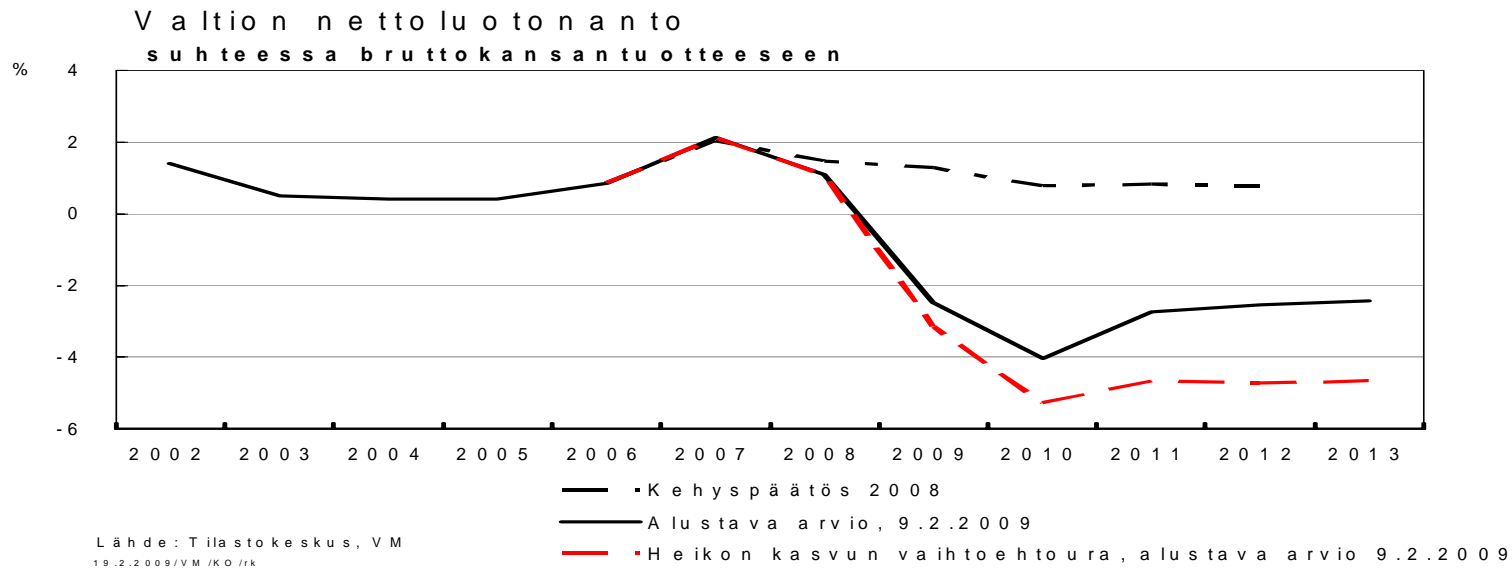
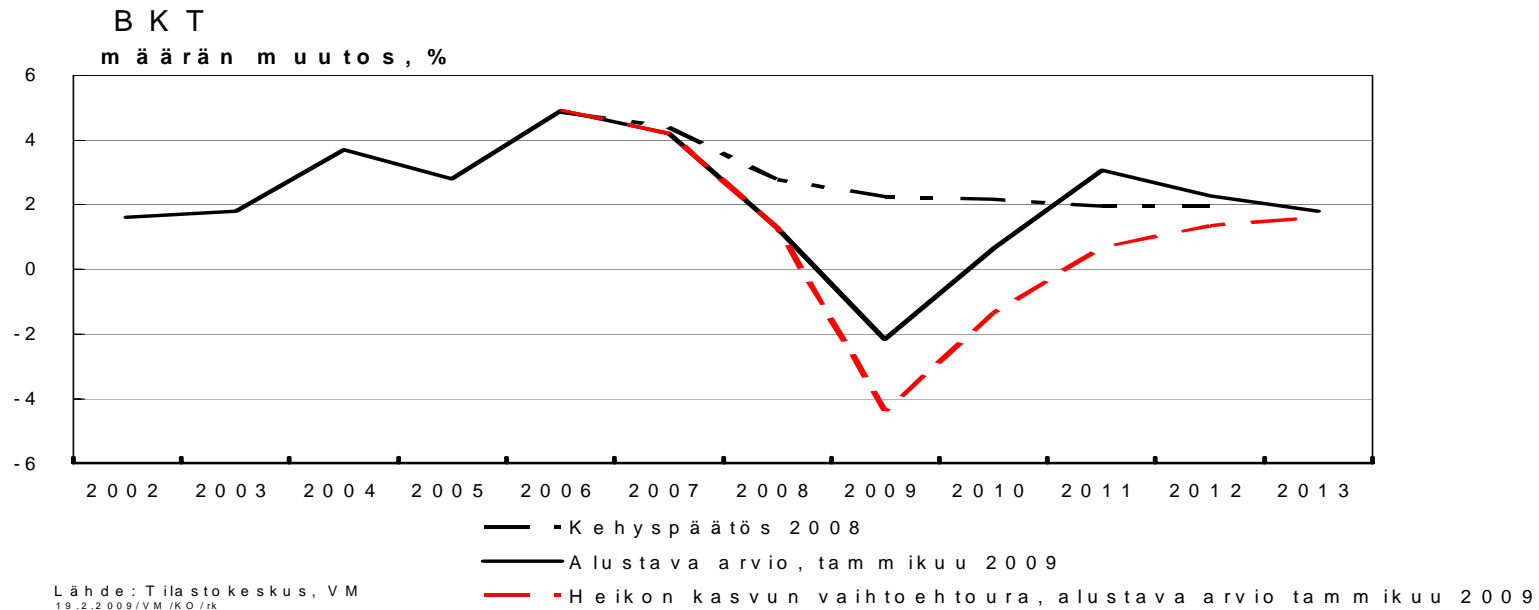
VALTIOVARAINMINISTERIÖ

Hallituksen talousstrategia



Jyrki Katainen 24.2.2009

A. Arvio taantuman vaikutuksesta hallituksen tavoitteiden toteutumiseen





Entä jos hitaan kasvun vaihe onkin ennakoitua huonompi ja pitempi?

BKT-kasvu, %	2008	2009	2010	2011	2012	2013
Perusura	1,3	-2,2	0,7	3,1	2,3	1,8
Hidas kasvu	1,3	-4,4	-1,3	0,7	1,4	1,6
Valtiontalouden tasapaino/BKT, %						
Perusura	1,1	-2,5	-4,0	-2,7	-2,5	-2,4
Hidas kasvu	1,1	-3,1	-5,3	-4,7	-4,7	-4,7



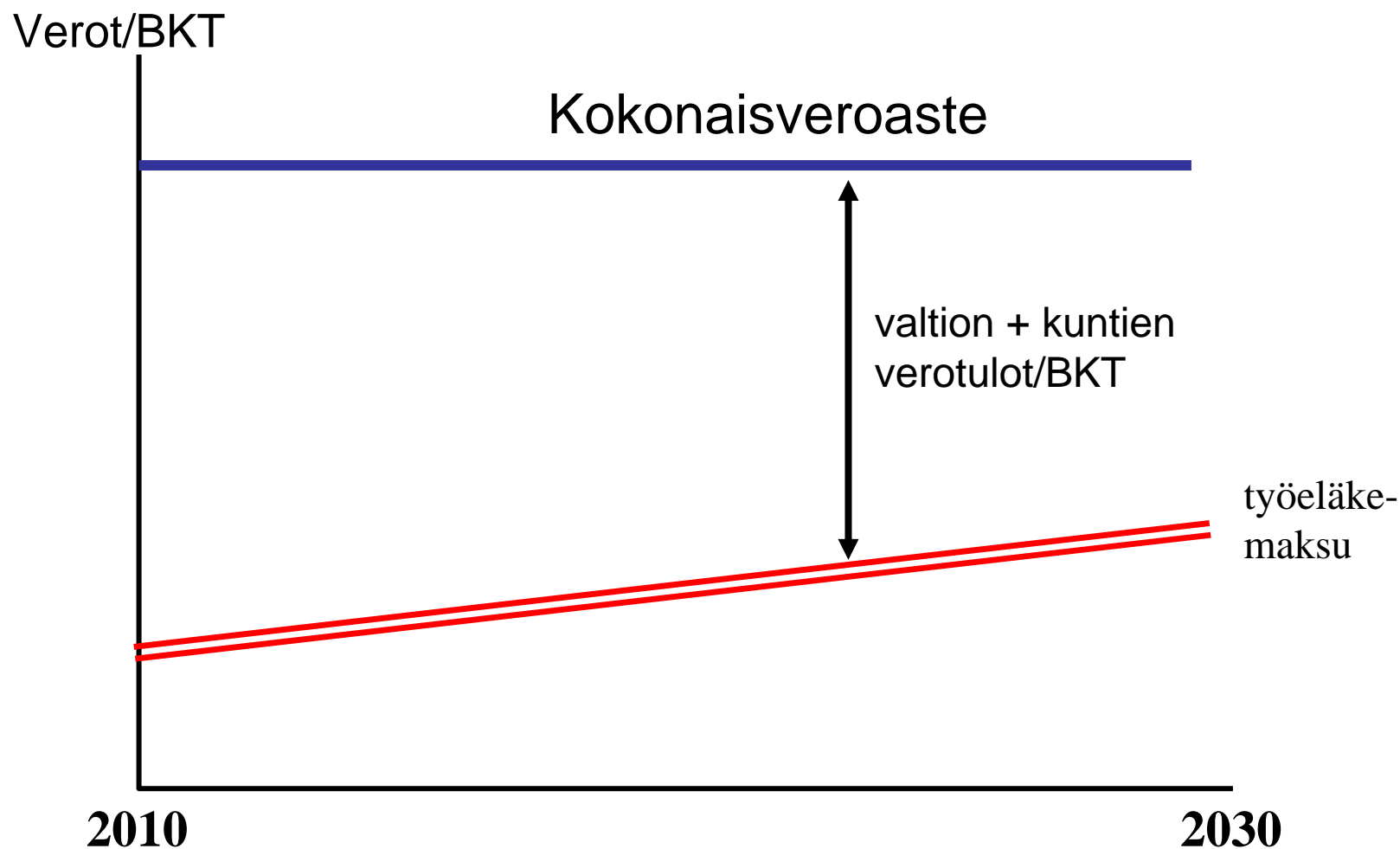
Kuinka nopea kasvu tarvittaisiin yhden %:in ylijäämään 2011 pääsemiseksi?

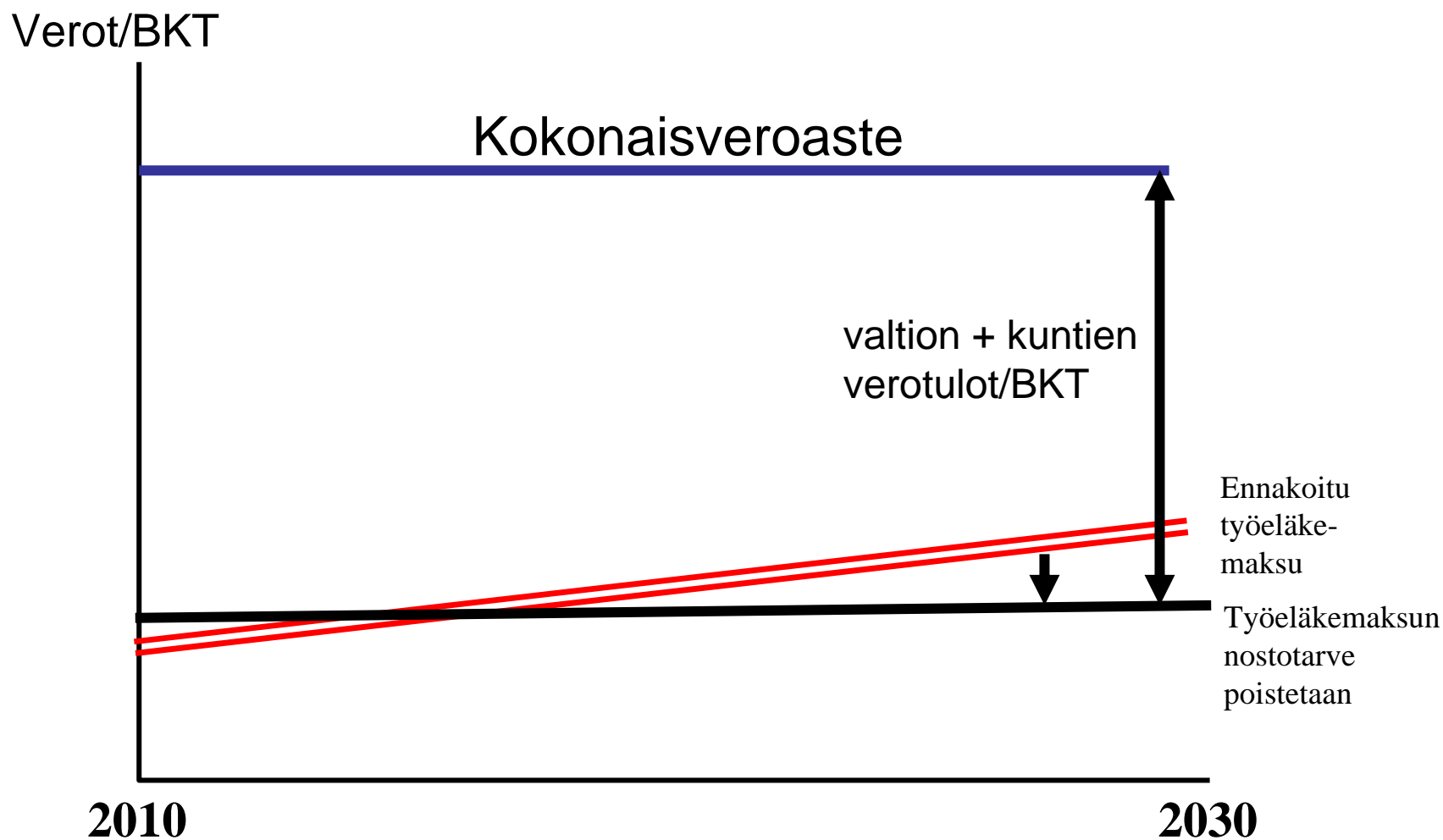
	2009	2010	2011
BKT-kasvu, %	-2,2	8,0	8,0
Valtiontalouden tasapaino/BKT, %	-2,5	-1,8	1,0

Tarvittaisiin siis 8 %:in vuotuinen kasvu 1 %:in ylijäämään pääsemiseksi



Annetulla kokonaisveroasteella työeläkemaksun nousu kaventaa valtion ja kuntien verotusta, ja valtion ja kuntien velka/BKT kestävämmälle uralle





Työeläkemaksun nostotarpeen poistolla tilaa valtion ja kuntien verotuloille