



VALTIONEUVOSTO  
STATSRÅDET

# Kansalaispulsssi – 36. kierros

Verkkokysely 8.6.–13.6.2022

15–74-vuotiaat mannersuomalaiset

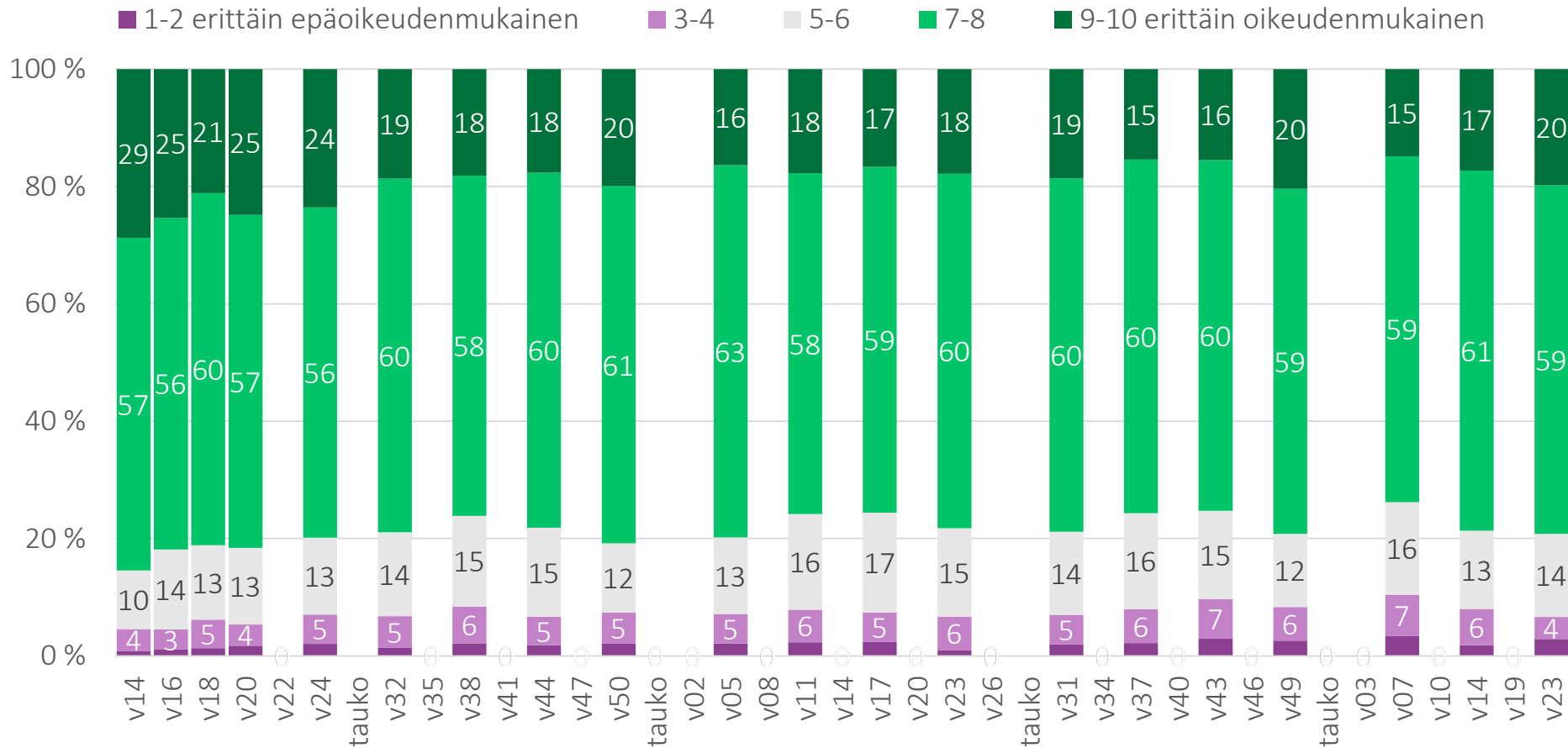
Päivitetty: 16.6.2022 / VNK Strategiaosasto

# Hyvinvointi, mieliala ja luottamus

- 1. Kuinka oikeudenmukaisena pidät suomalaista yhteiskuntaa tällä hetkellä?
- 1\_b. Yleisesti ottaen, kuinka paljon luotat toisiin ihmisiin?
- 1\_c-d. Kun mietit omaa mielialaasi eilen, kuinka paljon koit seuraavia tunteita ja tuntemuksia:  
*Olin iloinen ja hyväntuulinen; Olin allapäin ja masentunut*
- 1\_e-h. Miten hyvin väittämä pitää paikkansa sinun kohdallasi: *Voin elämässäni tehdä asioita, joita oikeasti haluan ja arvostan; Osaan tehdä asioita hyvin ja pystyn saavuttamaan asettamani tavoitteet; Tunnen läheisyyttä ja yhteenkuuluvuutta ihmisiin, joista välitän ja jotka välittävät minusta; Koen juuri nyt oman elämäni arvokkaaksi ja merkitykselliseksi*
- 5. Kuinka luottavaisesti suhtaudut tulevaisuuteesi tällä hetkellä?
- 6. Kuinka huolestunut olet kotitaloutesi toimeentulosta seuraavan kuukauden aikana?
- 7. Stressillä tarkoitetaan tilannetta, jossa ihminen tuntee itsensä jännittyneeksi, levottomaksi, hermostuneeksi tai ahdistuneeksi taikka hänen on vaikea nukkua asioiden vaivatessa jatkuvasti mieltä. Tunnetko sinä nykyisin tällaista stressiä?
- 34: Kuinka samaa tai eri mieltä olet? Koen, että elämäni on turvallista.
- 8. Kerro arviosi suomalaisten mielialasta tällä hetkellä.
- 11b. Kuinka paljon henkilökohtaisesti luotat seuraaviin instituutioihin: *Poliittiset puolueet; Suuryritykset; Kuntahallinto; Tiedotusvälineet; Suomen eduskunta; Valtionhallinto; Suomen hallitus; Pankit; Tuomioistuimet; Koulutusjärjestelmä; Terveystieteiden tutkimuskeskus; Poliisi; Puolustusvoimat*
- 45. Suomi on jättänyt hakemuksen liittyä Nato-puolustusliittoon. Miten tämä on vaikuttanut turvallisuudentunteeseesi verrattuna hakemuksen jättöä edeltävään aikaan?

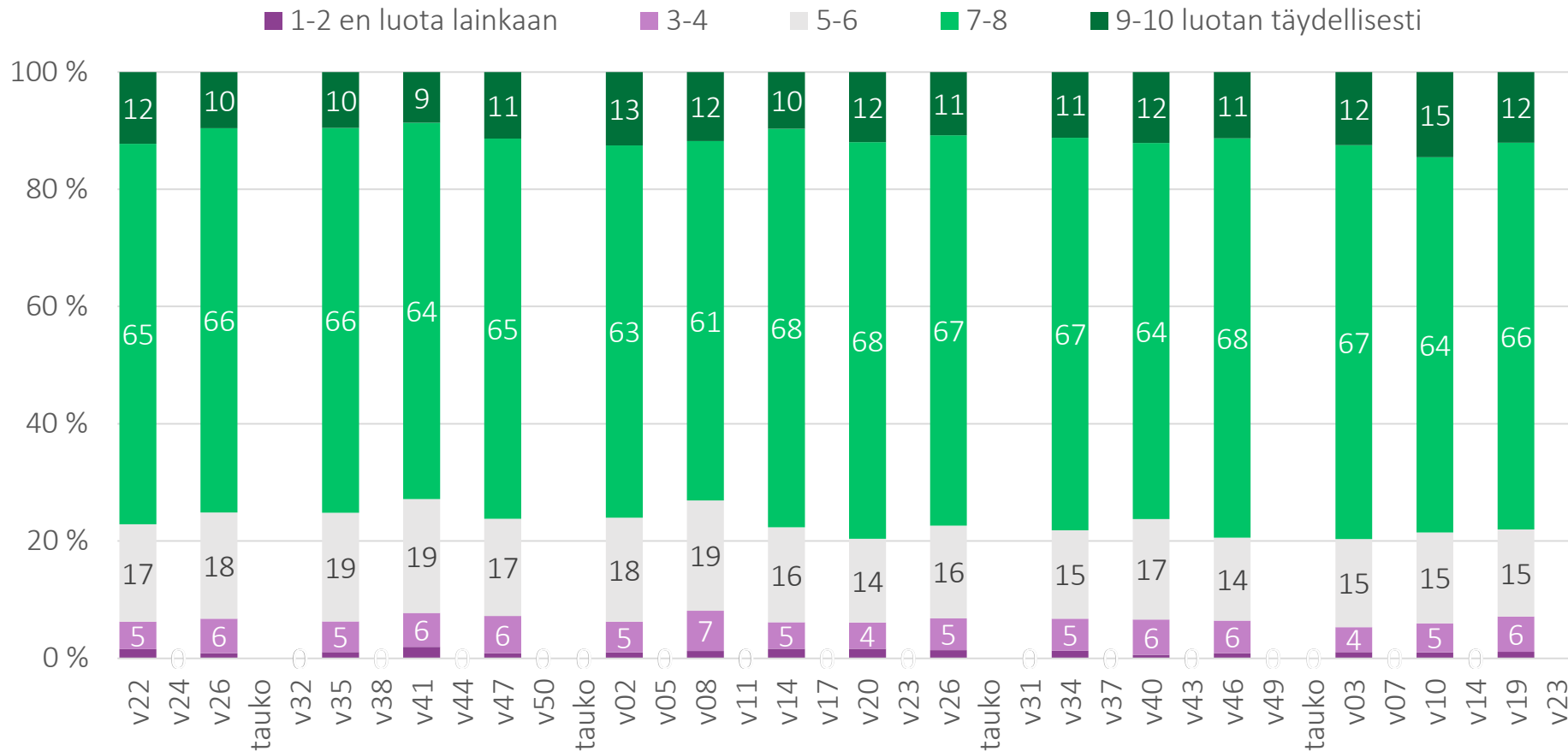


# 1. Kuinka oikeudenmukaisena pidät suomalaista yhteiskuntaa tällä hetkellä?



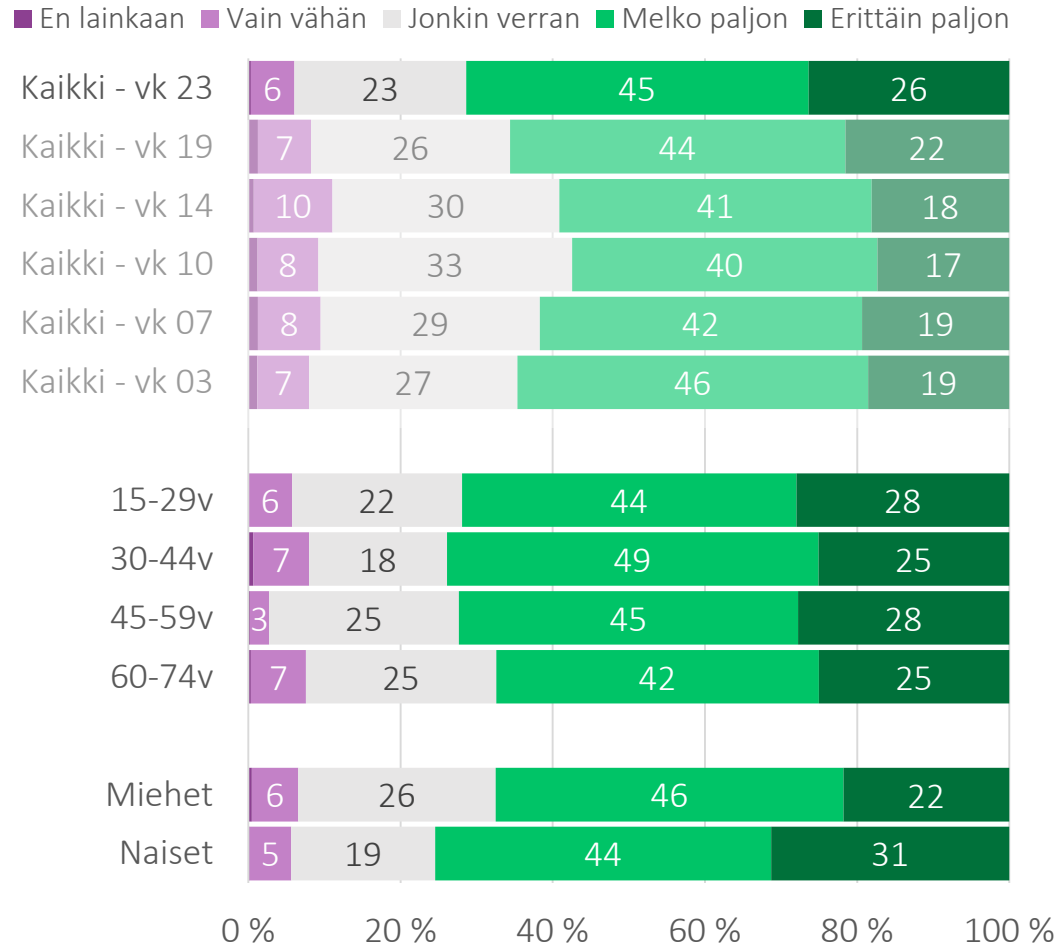


# 1b. Yleisesti ottaen, kuinka paljon luotat toisiin ihmisiin? (ei kysytty kierroksella 36)

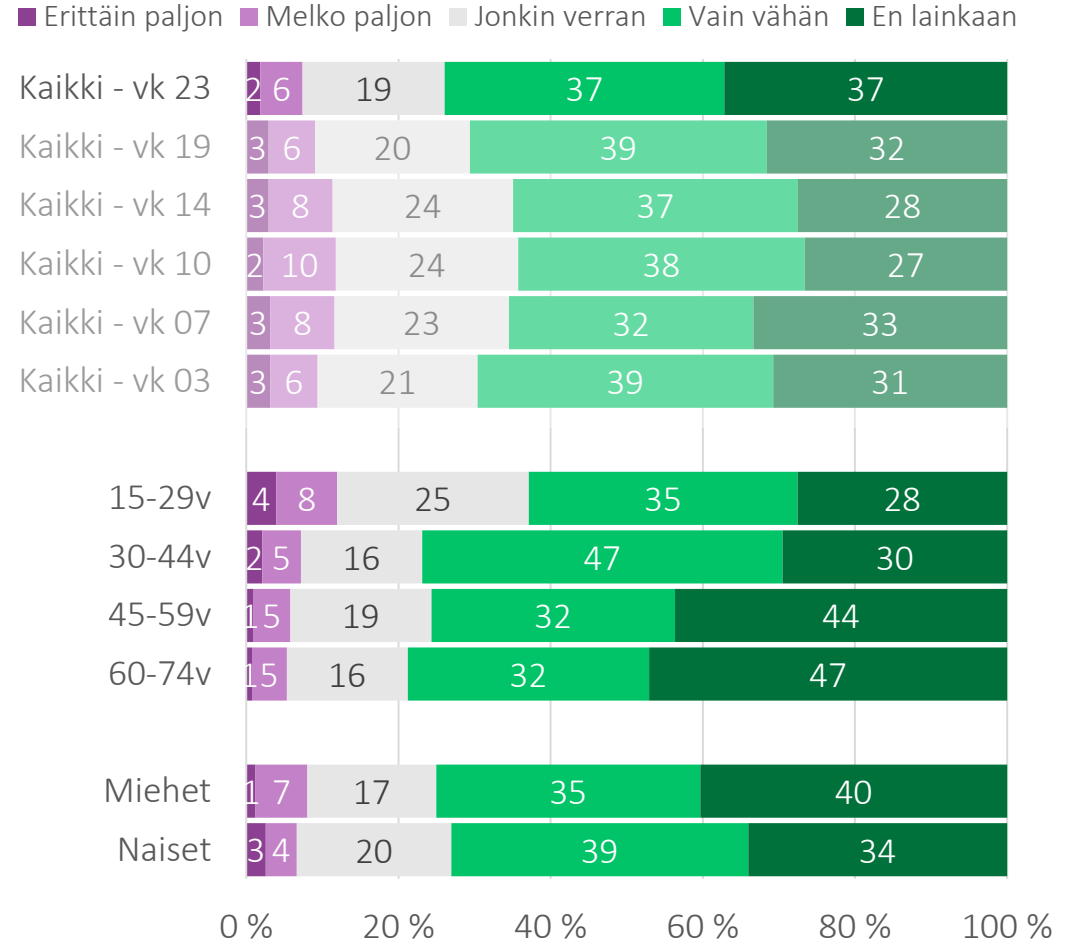


# 1\_c. Kun mietit omaa mielialaasi eilen, kuinka paljon koit seuraavia tunteita ja tuntemuksia:

## Olin iloinen ja hyväntuulinen



## Olin allapäin ja masentunut



# 1\_e-h. Miten hyvin väittämä pitää paikkansa sinun kohdallasi:

■ Täysin eri mieltä ■ Melko eri mieltä ■ Ei samaa eikä eri mieltä ■ Melko samaa mieltä ■ Täysin samaa mieltä

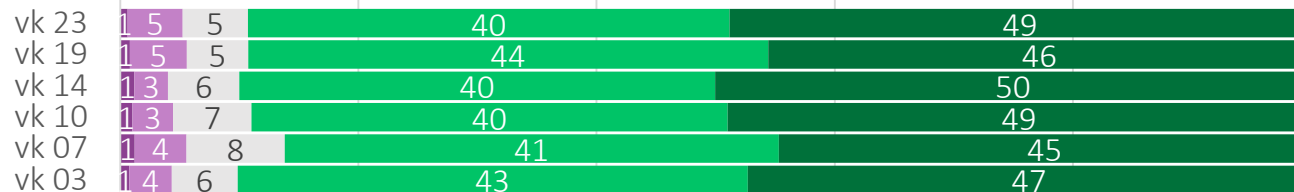
Voin elämässäni tehdä asioita, joita oikeasti haluan ja arvostan



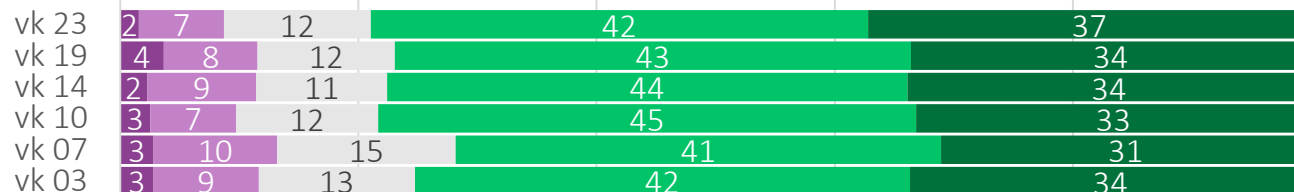
Osaan tehdä asioita hyvin ja pystyn saavuttamaan asettamani tavoitteet



Tunnen läheisyyttä ja yhteenkuuluvuutta ihmisiin, joista välitän ja jotka välittävät minusta



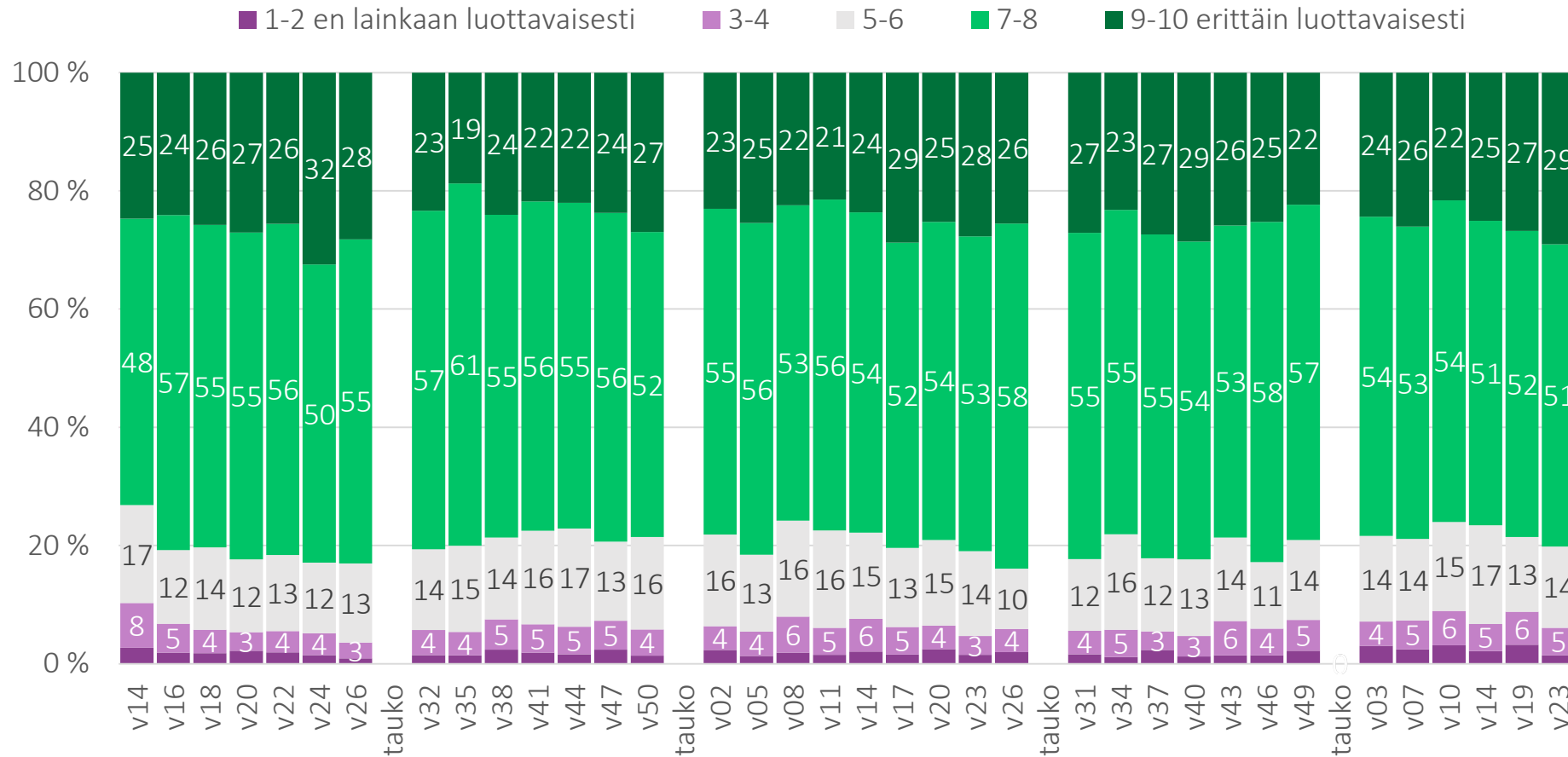
Koen juuri nyt oman elämäni arvokkaaksi ja merkitykselliseksi



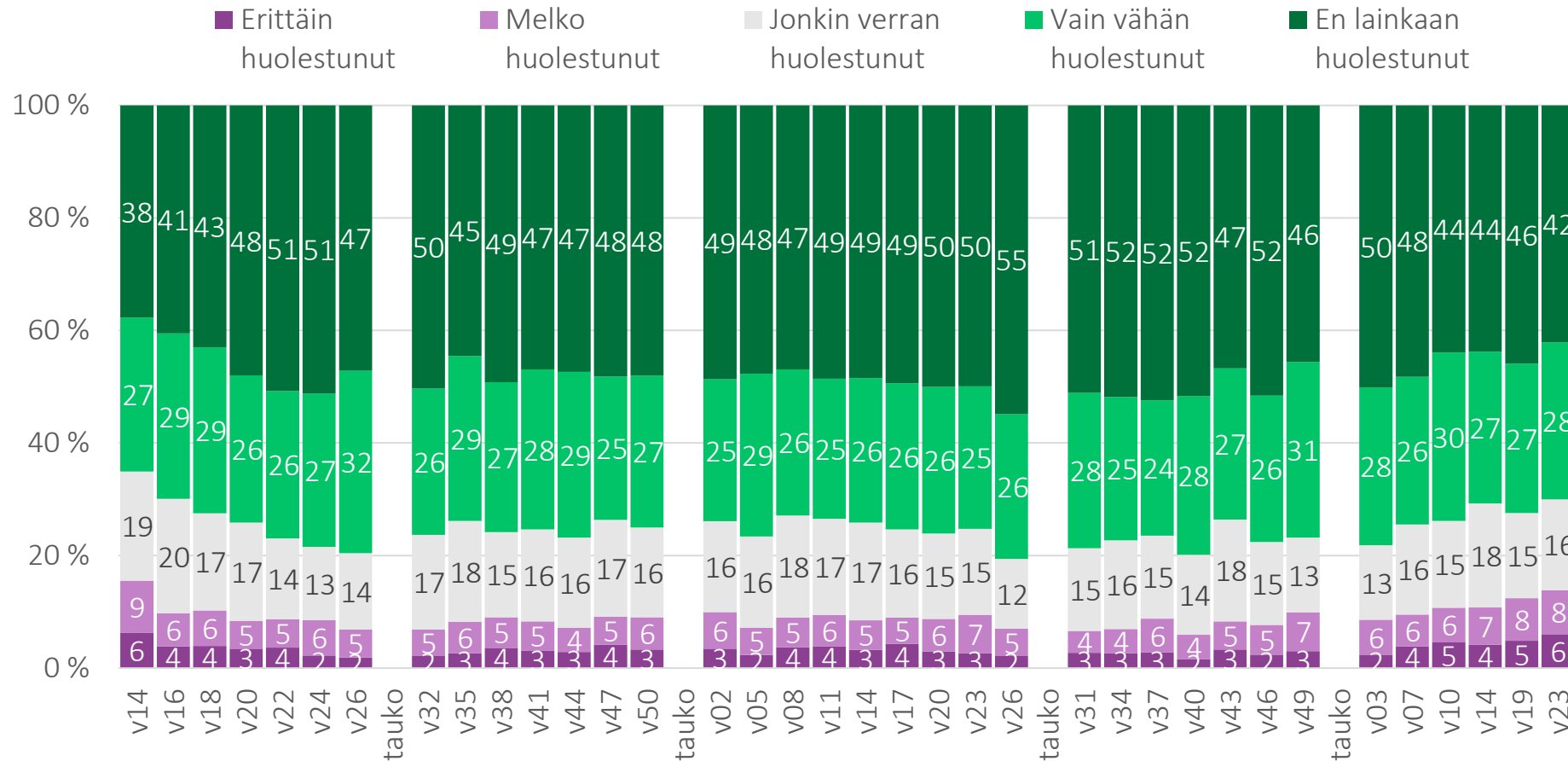
0 % 20 % 40 % 60 % 80 % 100 %



# 5. Kuinka luottavaisesti suhtaudut tulevaisuuteesi tällä hetkellä?



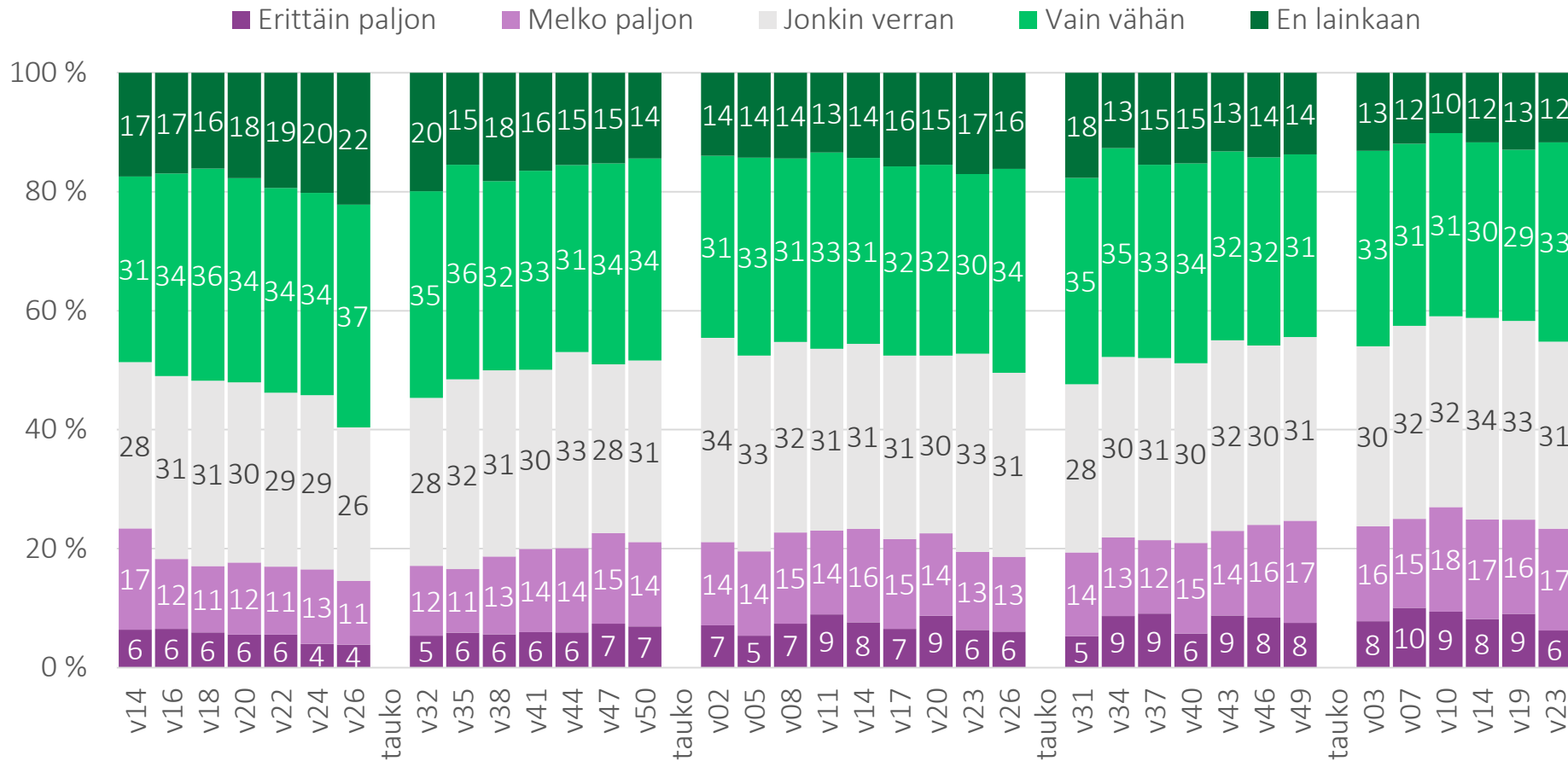
# 6. Kuinka huolestunut olet kotitaloutesi toimeentulosta seuraavan kuukauden aikana?







# 7. Stressillä tarkoitetaan tilannetta... Tunnetko sinä nykyisin tällaista stressiä?

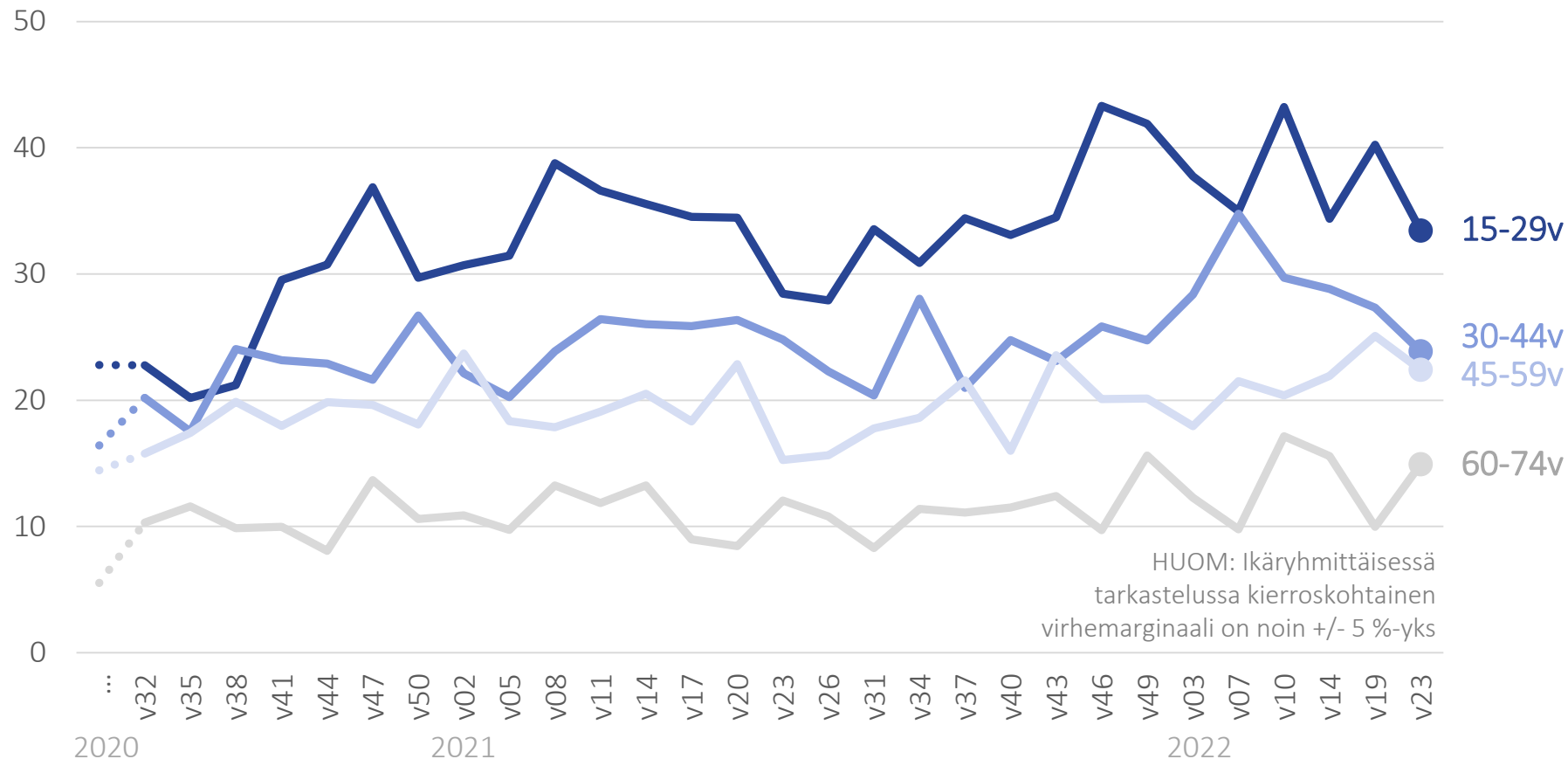


Kysymys kokonaisuudessaan: Stressillä tarkoitetaan tilannetta, jossa ihminen tuntee itsensä jännittyneeksi, levottomaksi, hermostuneeksi tai ahdistuneeksi taikka hänen on vaikea nukkua asioiden vaivatessa jatkuvasti mieltä. Tunnetko sinä nykyisin tällaista stressiä?



# 7. Stressillä tarkoitetaan tilannetta... Tunnetko sinä nykyisin tällaista stressiä?

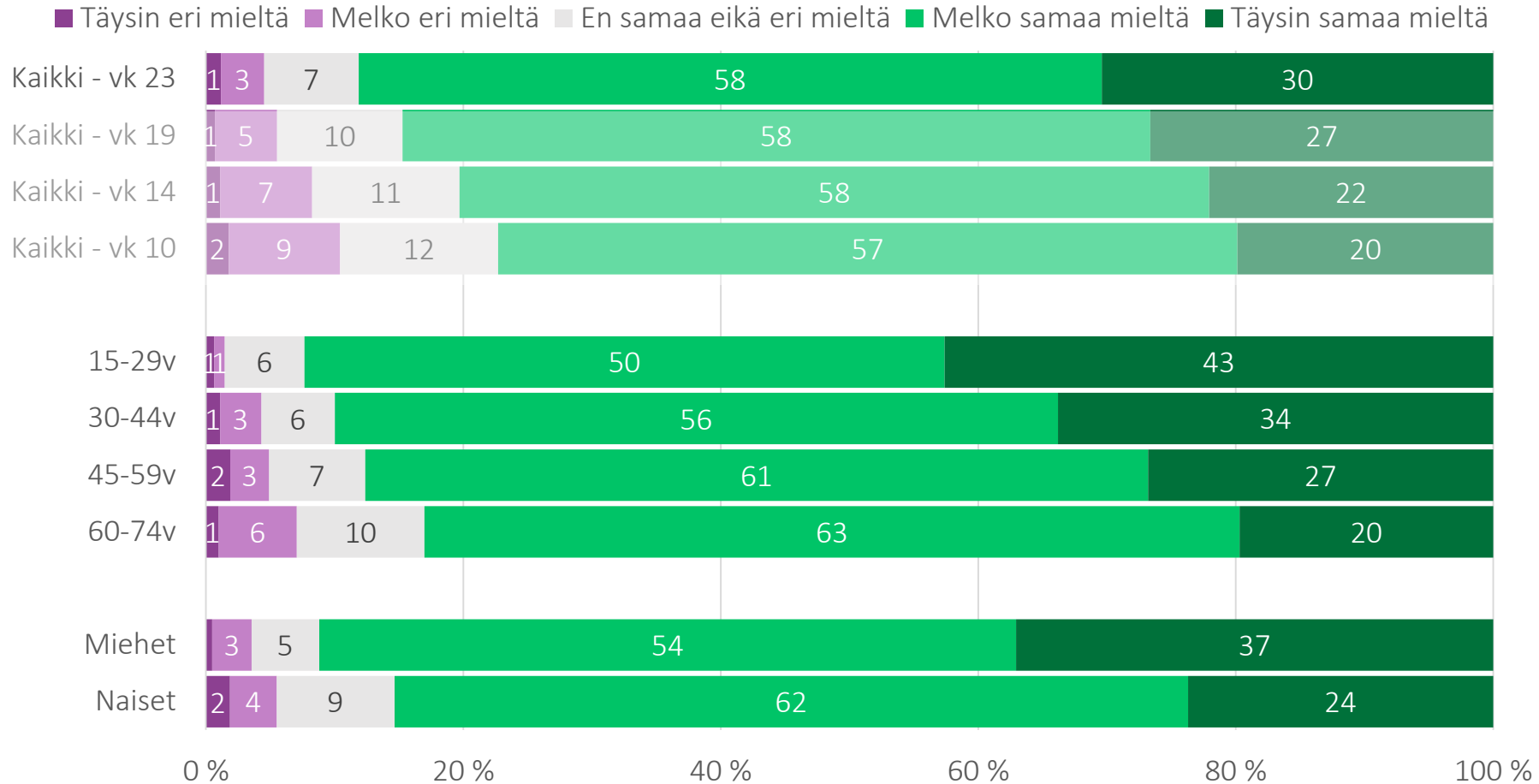
vähintään melko paljon stressiä, %



HUOM: Ikäryhmittäisessä tarkastelussa kierroskohtainen virhemarginaali on noin +/- 5 %-yks

Kysymys kokonaisuudessaan: Stressillä tarkoitetaan tilannetta, jossa ihminen tuntee itsensä jännittyneeksi, levottomaksi, hermostuneeksi tai ahdistuneeksi taikka hänen on vaikea nukkua asioiden vaivatessa jatkuvasti mieltä. Tunnetko sinä nykyisin tällaista stressiä?

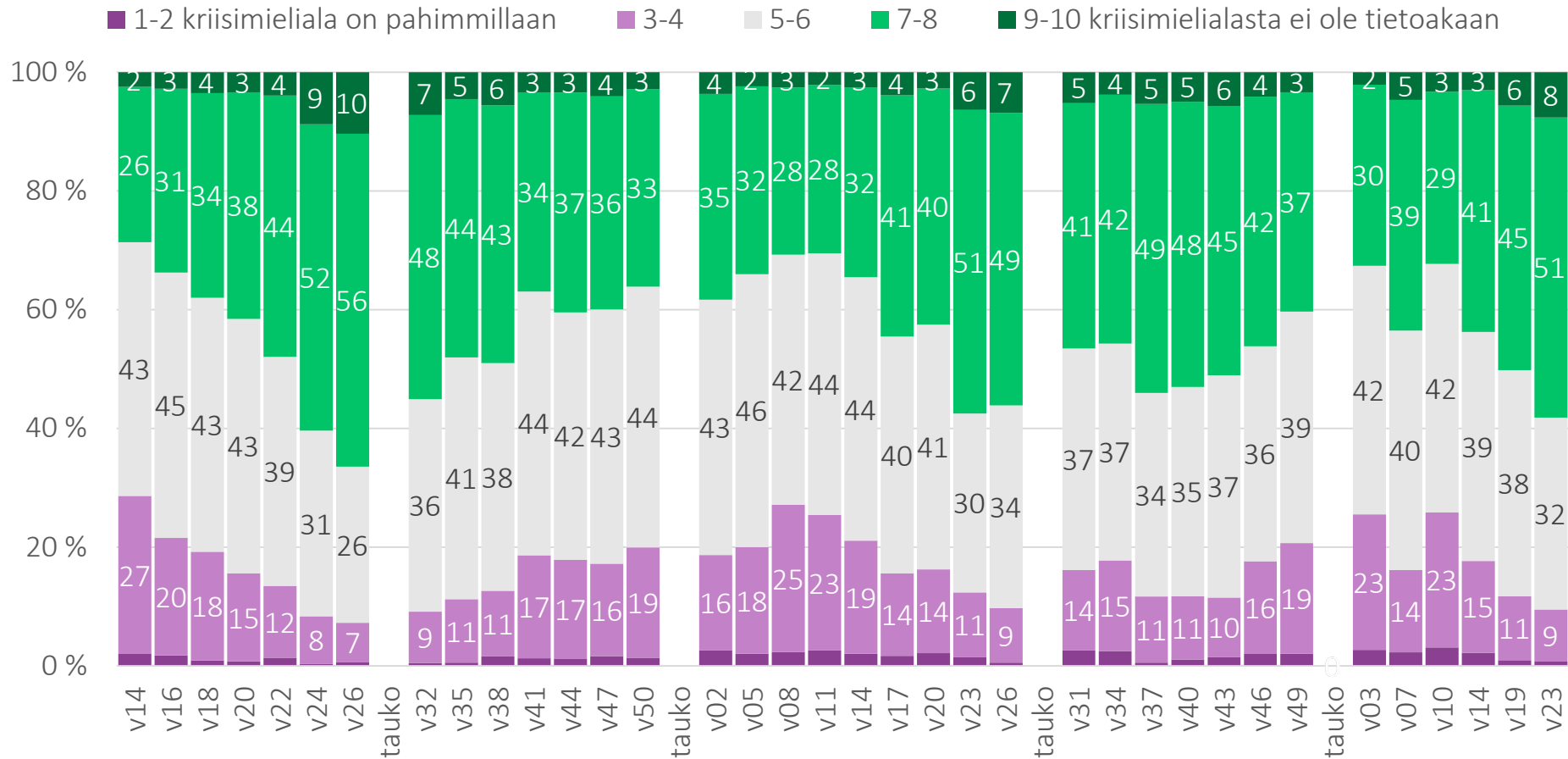
# 34. Kuinka samaa tai eri mieltä olet? Koen, että elämäni on turvallista.



Maailman paras turvallisuuden tunne -väestökysely (n=5000, 18-79 v, internetpaneeli, kevät 2021, Norstat)  
Täysin eri mieltä 1 % - 4 % - 26 % - 49 % - 21 % Täysin samaa mieltä

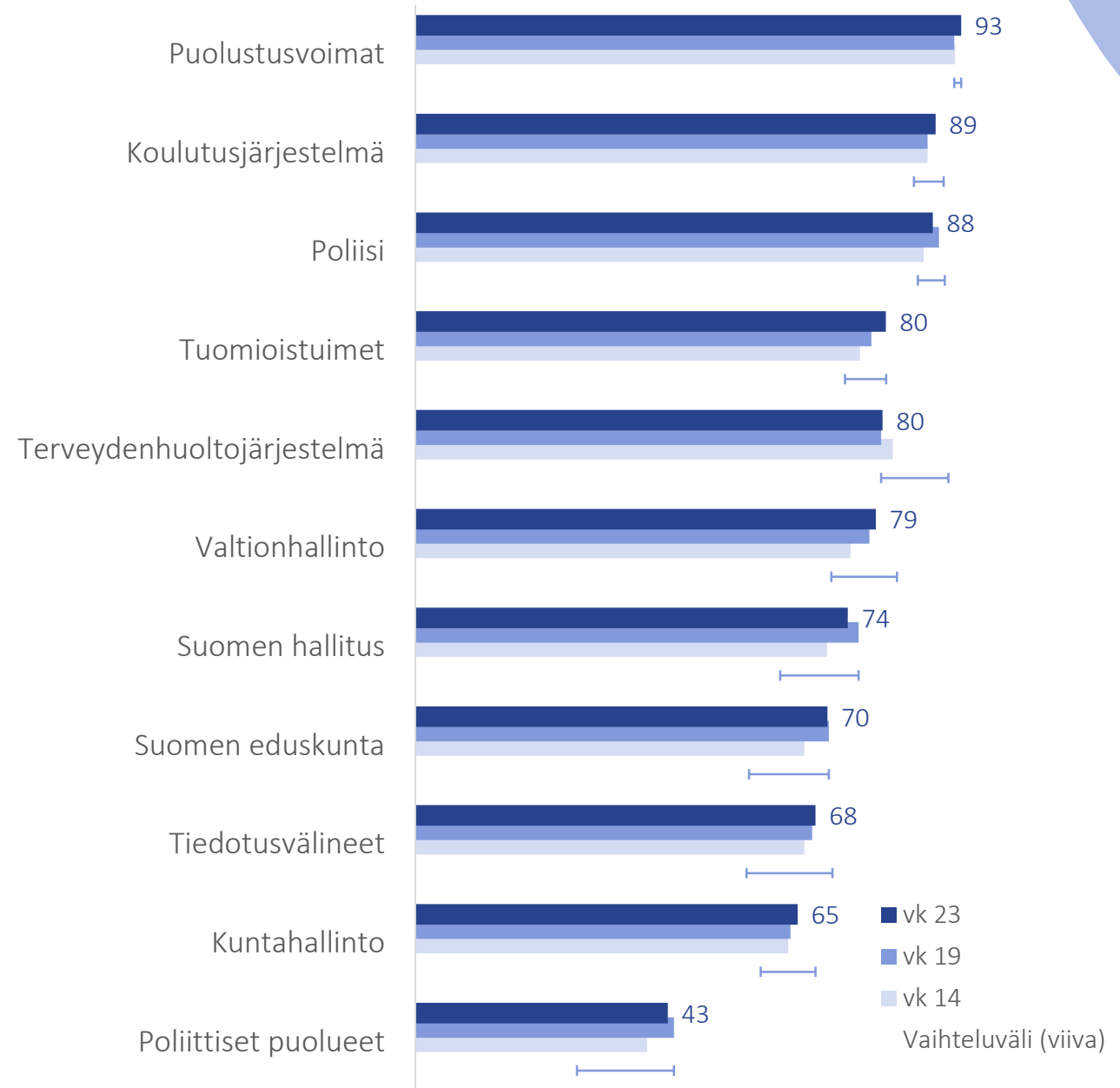


# 8. Kerro arviosi muiden suomalaisten mielialasta.



# 11c. Kuinka paljon henkilökohtaisesti luotat seuraaviin tahoihin?

luottaa melko paljon tai täydellisesti, %

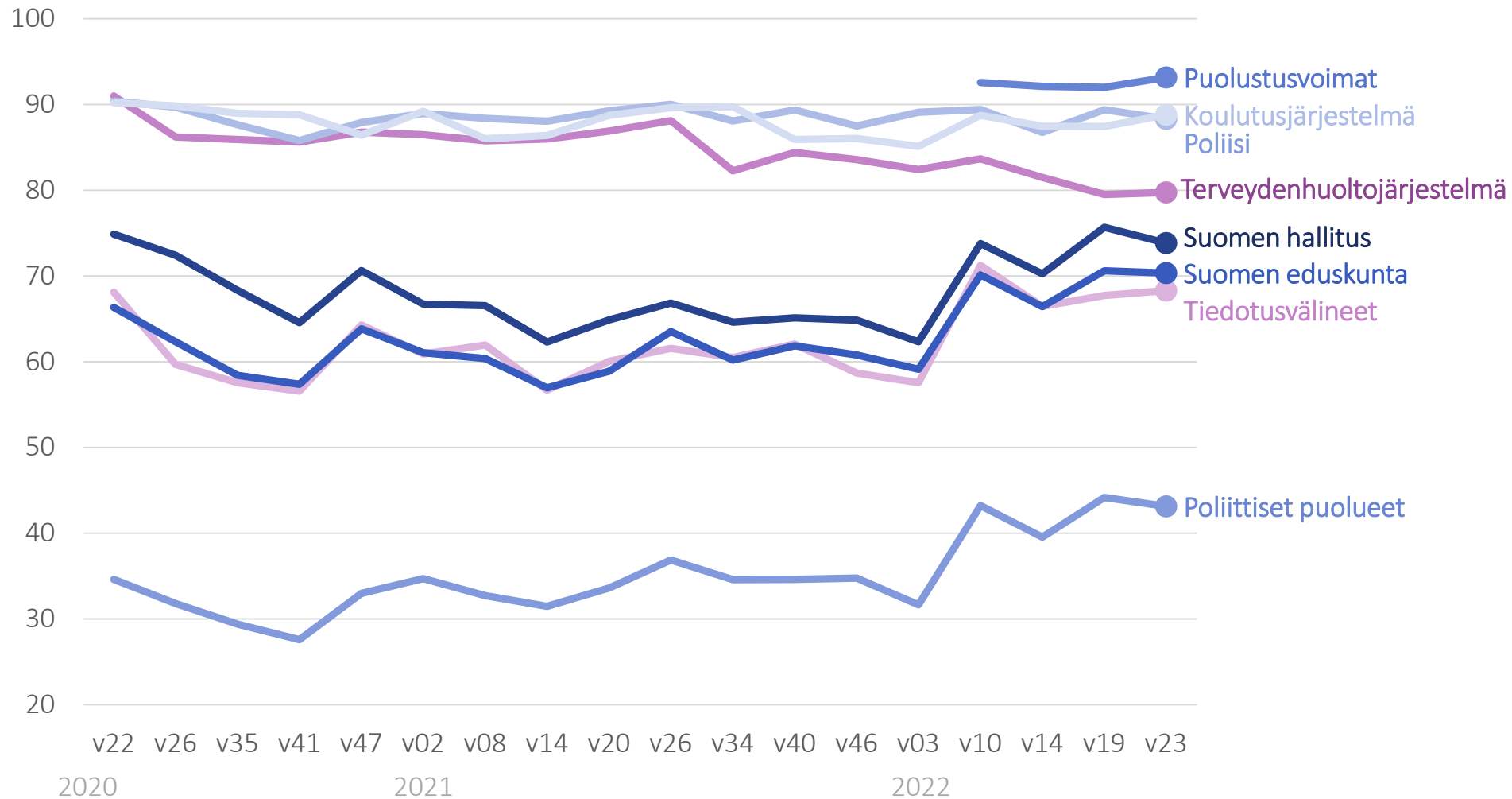


Vaihteluväli kuvaa pienintä ja suurinta vastausosuutta, joka on ilmennyt Kansalaispulssin kyselykierroksilla 04/2020 alkaen.

Kierros 33 / vk 10: Kyselyyn on lisätty puolustusvoimat, ja kyselystä on poistettu pankit sekä suuryritykset.

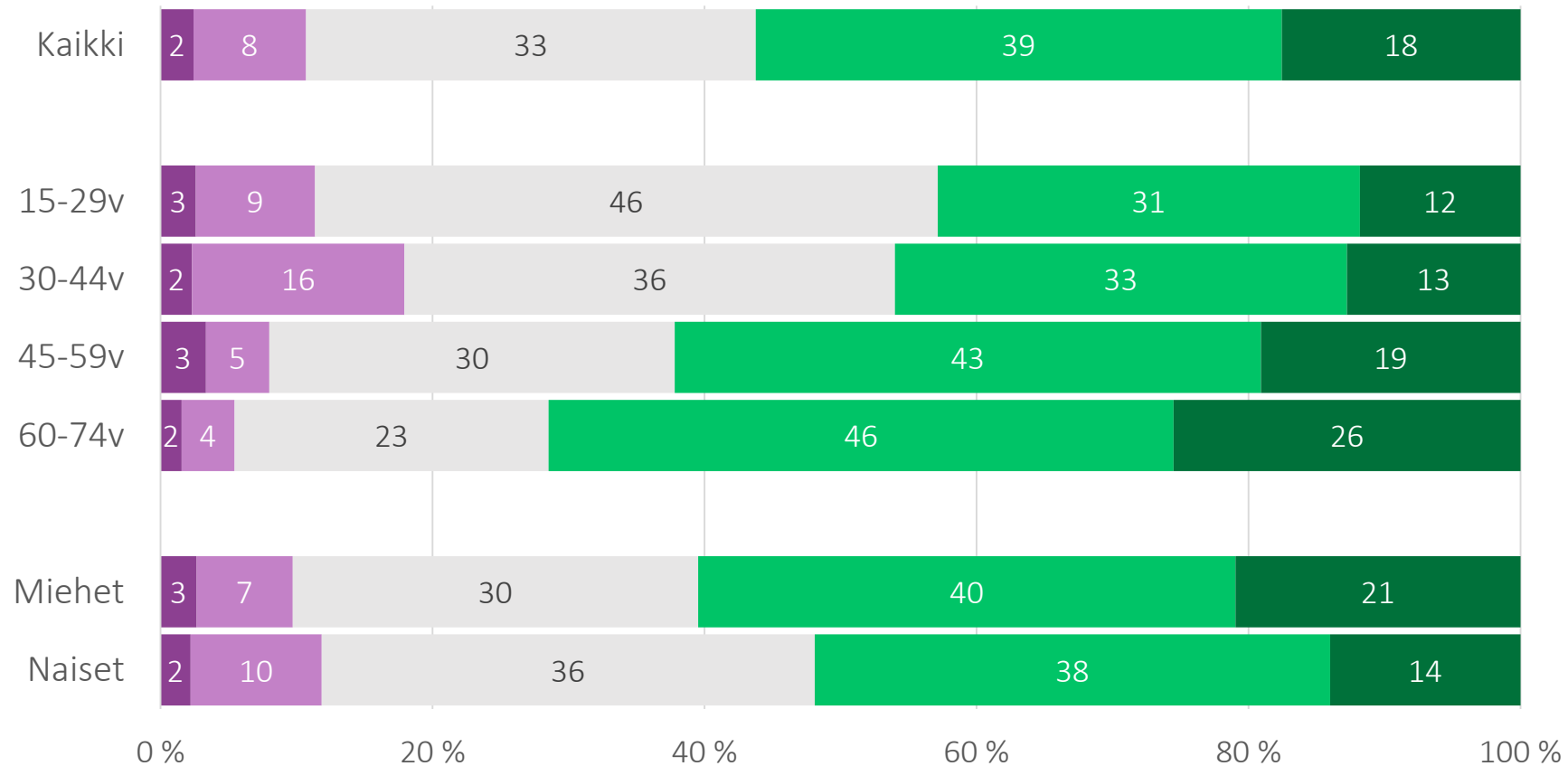


# 11c. Kuinka paljon henkilökohtaisesti luotat seuraaviin tahoihin? luottaa melko paljon tai täydellisesti, %



# 45. Suomi on jättänyt hakemuksen liittyä Nato-puolustusliittoon. Miten tämä on vaikuttanut turvallisuudentunteeseesi verrattuna hakemuksen jättöä edeltävään aikaan?

■ Vähentänyt paljon 
 ■ Vähentänyt jonkin verran 
 ■ Ei lisännyt eikä vähentänyt 
 ■ Lisännyt jonkin verran 
 ■ Lisännyt paljon

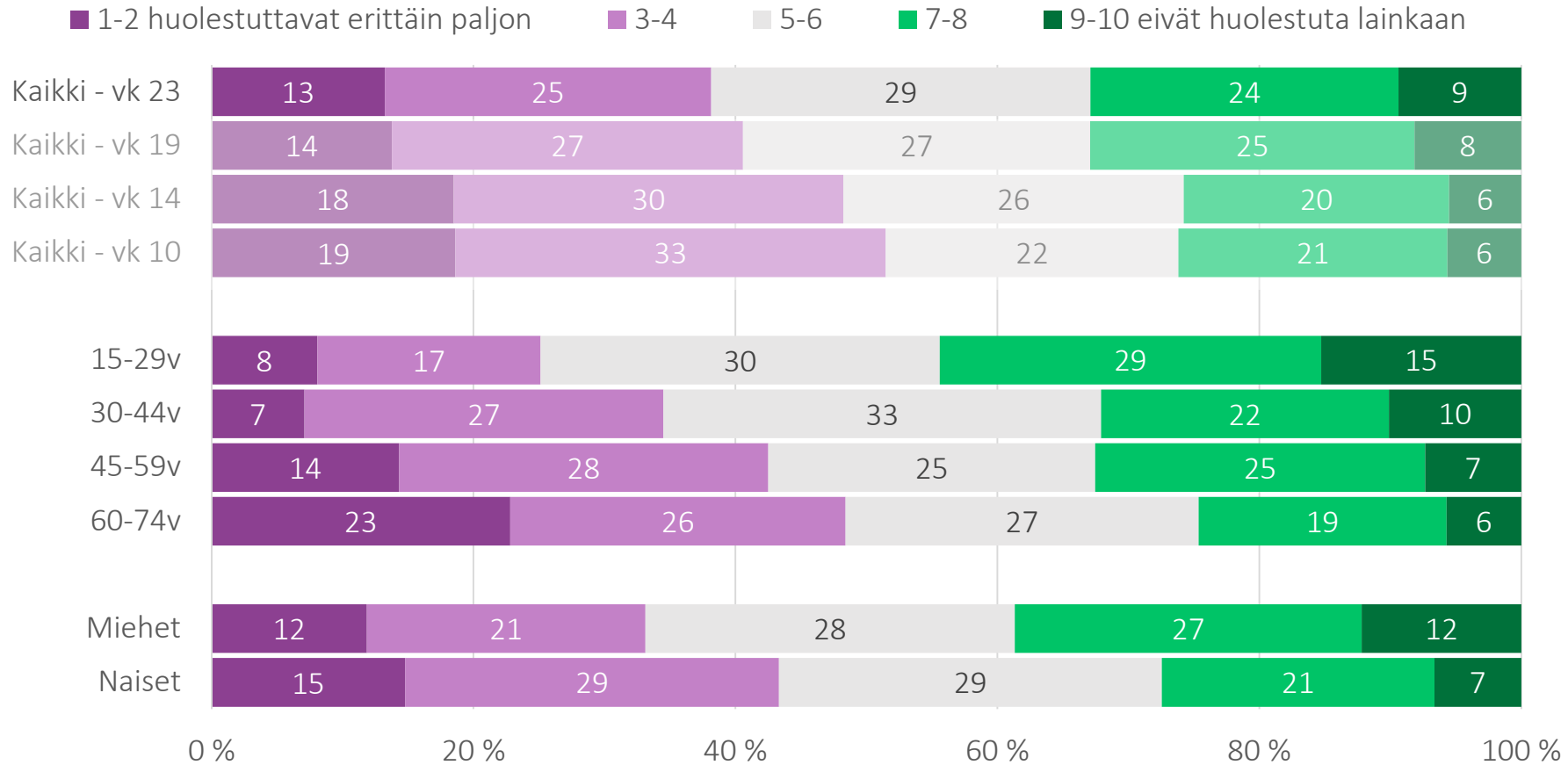


# Ukrainan kriisi

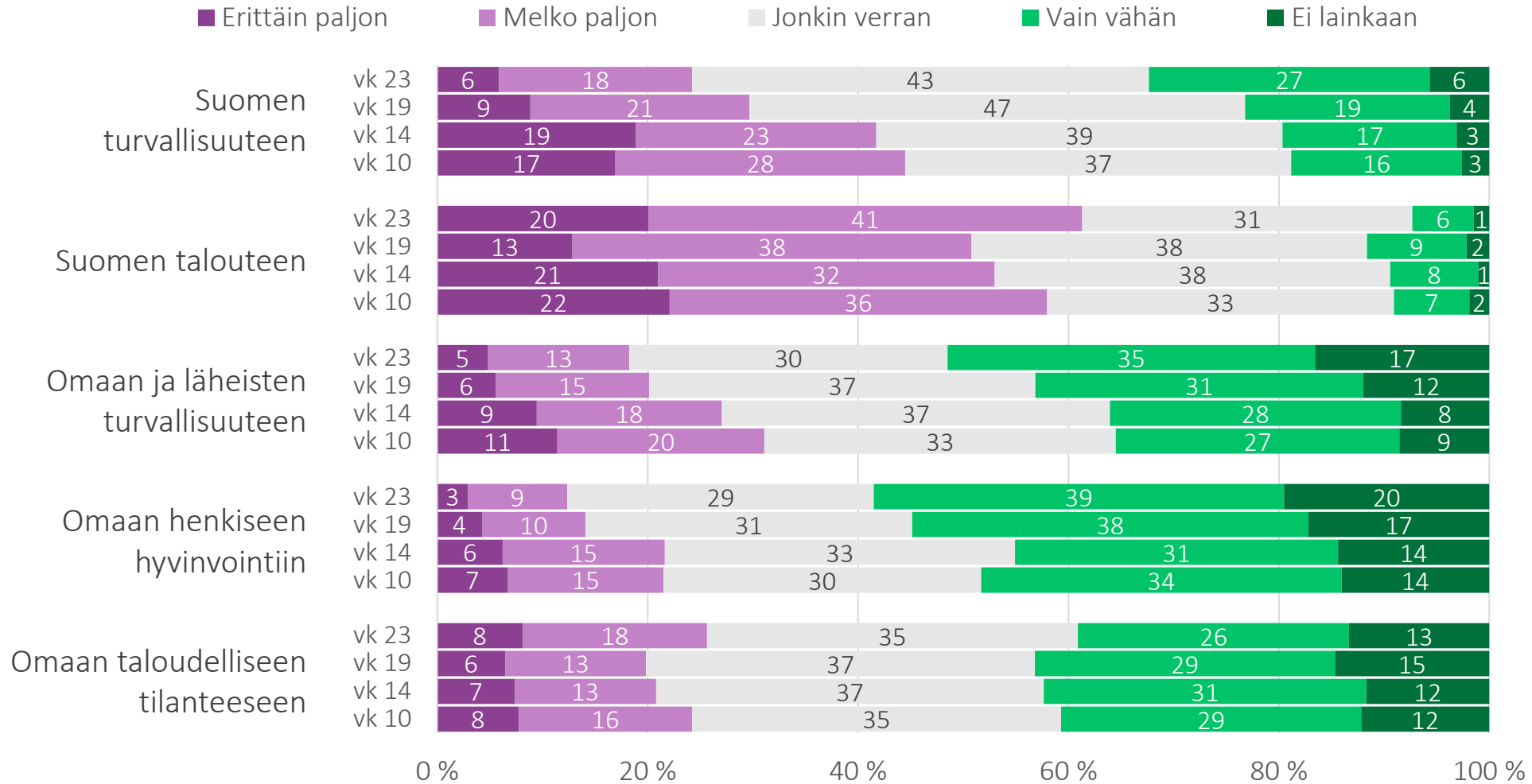
- 35: Kuinka paljon Ukrainan kriisi ja sen vaikutukset aiheuttavat sinussa huolta tällä hetkellä?
- 36A: Aiheuttaako sinussa huolta Ukrainan kriisin vaikutukset...
  - a) Suomen turvallisuuteen
  - b) Suomen talouteen
  - c) Omaan ja läheisten turvallisuuteen
  - d) Omaan henkiseen hyvinvointiin
  - e) Omaan taloudelliseen tilanteeseen
  - f) Suomen kansainväliseen asemaan
  - g) Euroopan turvallisuuteen
  - h) Maailmanlaajuiseen turvallisuustilanteeseen
- 36B: Aiheuttaako sinussa huolta sodan laajeneminen Ukrainasta?
- 37. Kuinka samaa tai eri mieltä olet seuraavien väittämien kanssa?
  - a) Viranomaiset ovat varautuneet hyvin Ukrainan kriisin kaltaisia vakavia häiriötilanteita varten.
  - b) Hyväksyn EU:n Venäjälle asettamat talouspakotteet, vaikka niistä voi koitua tuntuvaa vahinkoa Suomelle.
  - c) Suomen pitää ottaa tarvittaessa vastaan merkittäviäkin määriä Ukrainan pakolaisia.
  - d) Olen joutunut viimeisen kuukauden aikana muuttamaan kulutustottumuksiani tai luopumaan hankinnoista hintojen nousun vuoksi
  - e) Aion siirtää isompia hankintoja tuonemmaksi kriisin aiheuttaman epävarmuuden vuoksi
- 44. Oletko viimeisen kuukauden aikana havainnut omakohtaisesti:
  - a) ...tarkoituksellisen harhaanjohtavaan tietoon perustuvia vaikuttamisyrityksiä internetissä tai sosiaalisessa mediassa?
  - b) ...internetpalveluissa toimintahäiriöitä tai henkilökohtaiseen tietoturvaan liittyviä ongelmia?



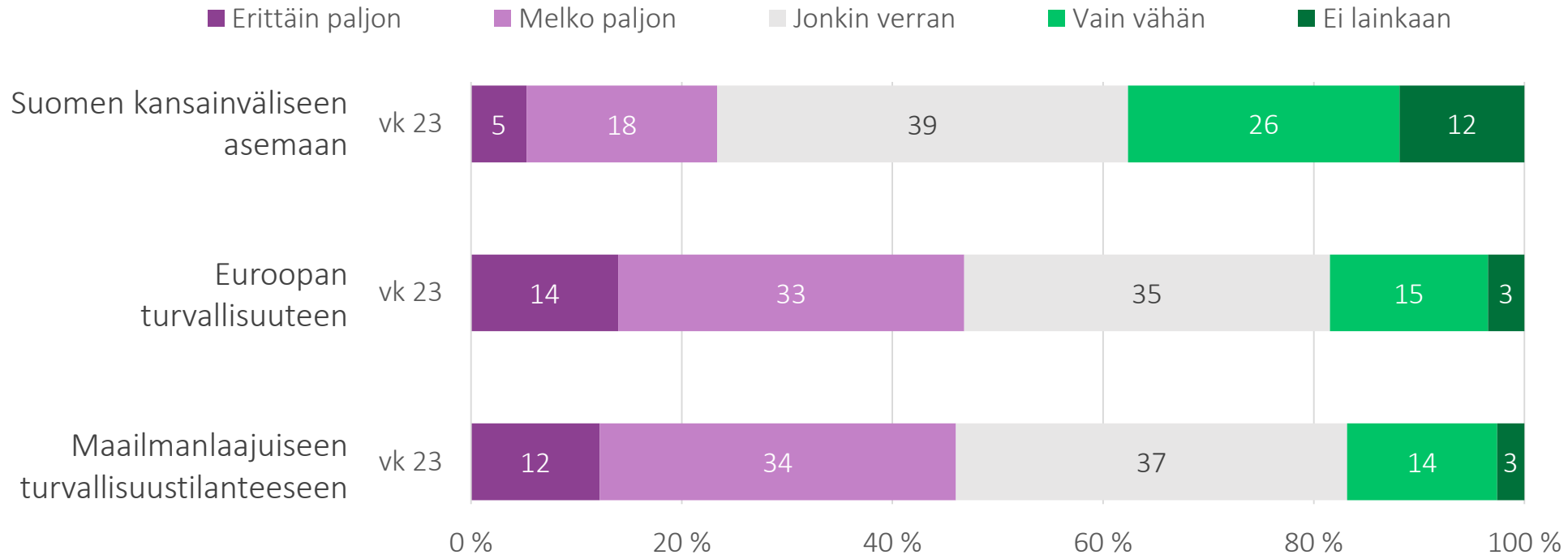
# 35. Kuinka paljon Ukrainan kriisi ja sen vaikutukset aiheuttavat sinussa huolta tällä hetkellä?



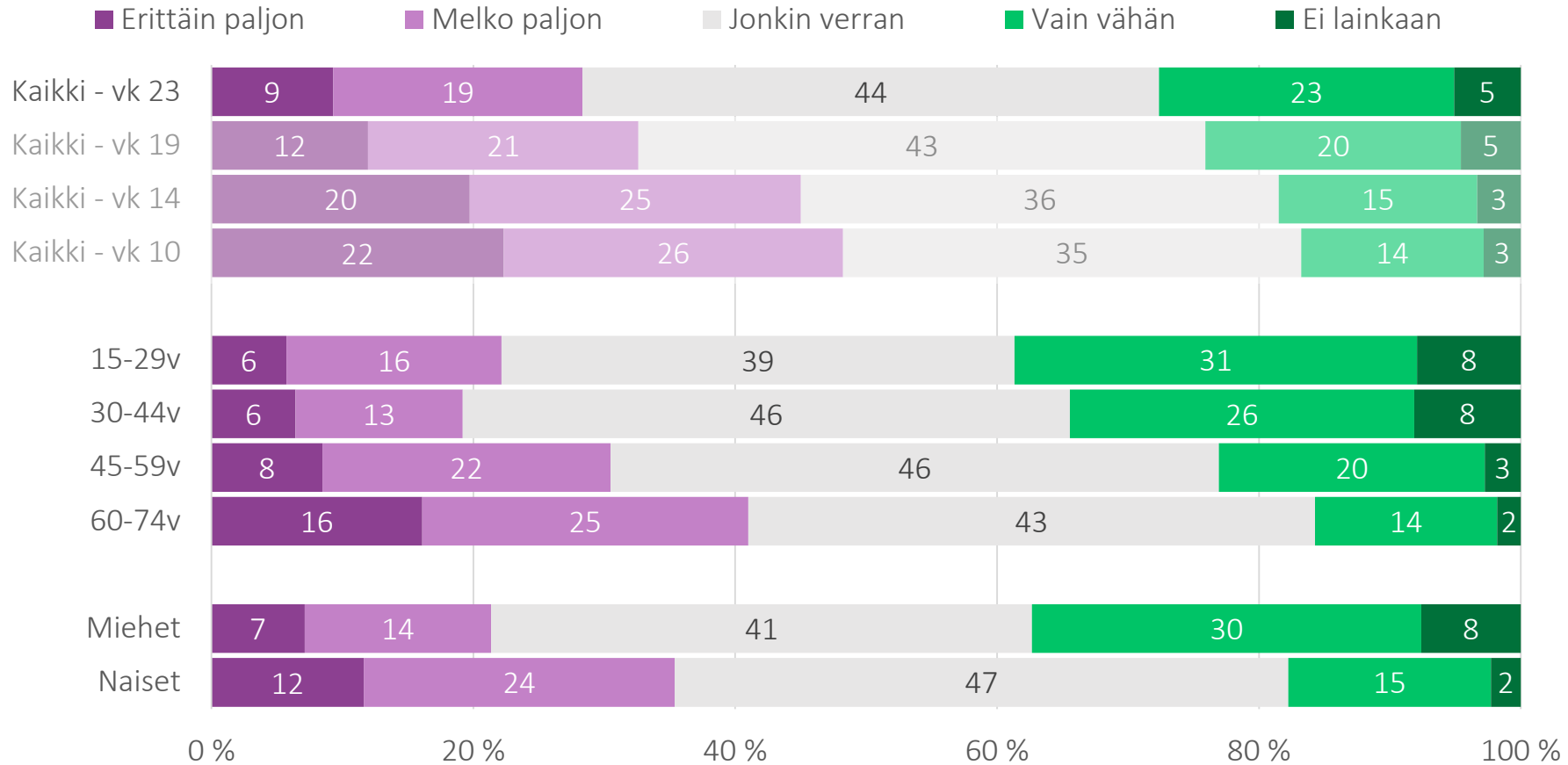
# 36Aa-e. Aiheuttaako sinussa huolta Ukrainan kriisin vaikutukset...



# 36Af-h. Aiheuttaako sinussa huolta Ukrainan kriisin vaikutukset...

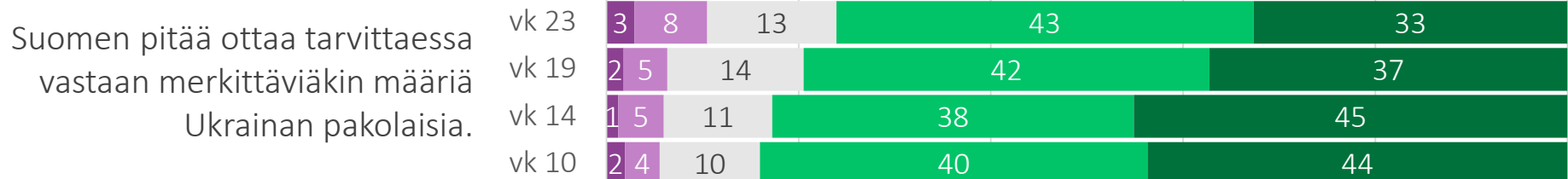
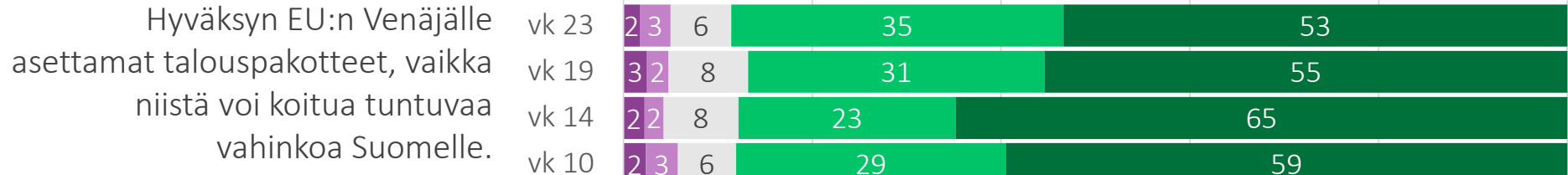
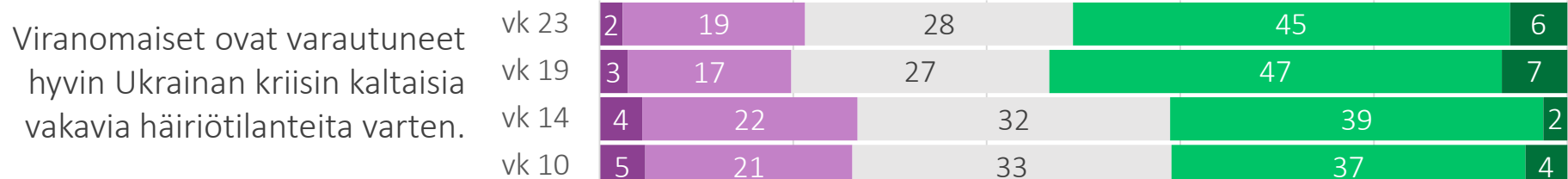


# 36B: Aiheuttaako sinussa huolta sodan laajeneminen Ukrainasta?



# 37a-c. Kuinka samaa tai eri mieltä olet seuraavien väittämien kanssa?

■ Täysin eri mieltä ■ Melko eri mieltä ■ Ei samaa eikä eri mieltä ■ Melko samaa mieltä ■ Täysin samaa mieltä



HS (2.3.2022) / Kantar TNS  
Gallup Kanava -internetpaneeli  
(n = 1041)  
5 % Ei – 10 % EOS – 84 % Kyllä

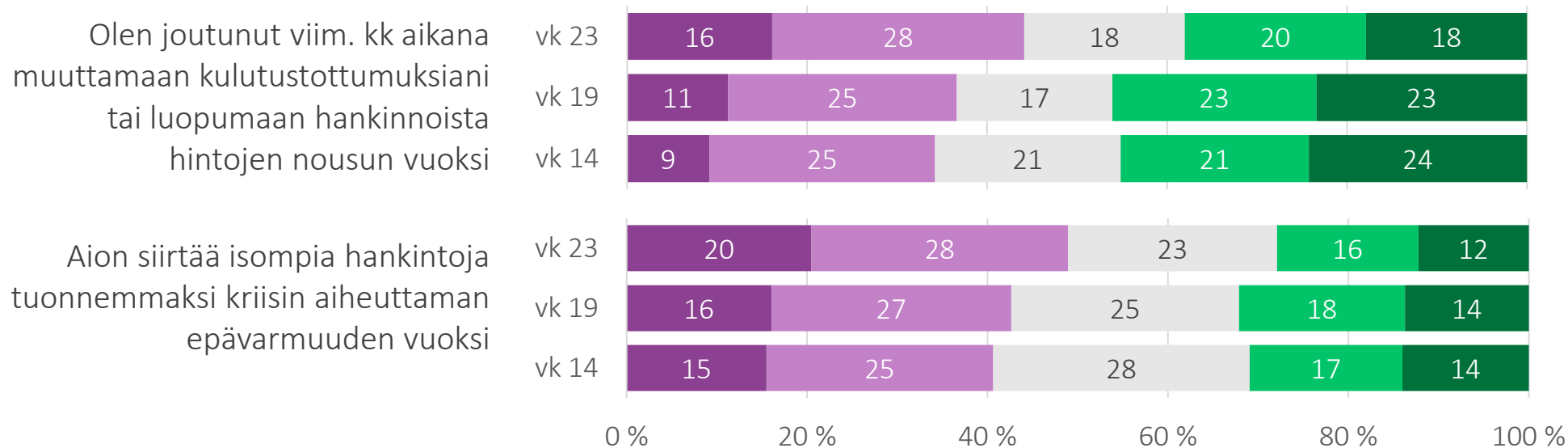
HS (2.3.2022) / Kantar TNS  
Gallup Kanava -internetpaneeli  
(n = 1041)  
7 % Ei – 15 % EOS – 78 % Kyllä

0 % 20 % 40 % 60 % 80 % 100 %

# 37d-e. Kulutus ja hankinnat

## Kuinka samaa tai eri mieltä olet seuraavien väittämien kanssa?

■ Täysin samaa mieltä ■ Melko samaa mieltä ■ Ei samaa eikä eri mieltä ■ Melko eri mieltä ■ Täysin eri mieltä



Kulutustottumuksia muuttaneista tai hankintoja siirtäneistä **467 hlö (43 % vastaajista)** kertoi tarkemmin tekemistään muutoksista. **Heillä kulutuksen muutokset liittyivät tyypillisimmin:**

**Ruoka ja päivittäistavarat 55 % (259 kpl)** – mm. heräteostokset pois, halvempia valintoja, ei ravintoloihin, ei vaateostoksia

**Autoilu 45 % (208 kpl)** – mm. auton käytön vähentäminen, auton vaihto lykkääntyy, ei huviajeluita

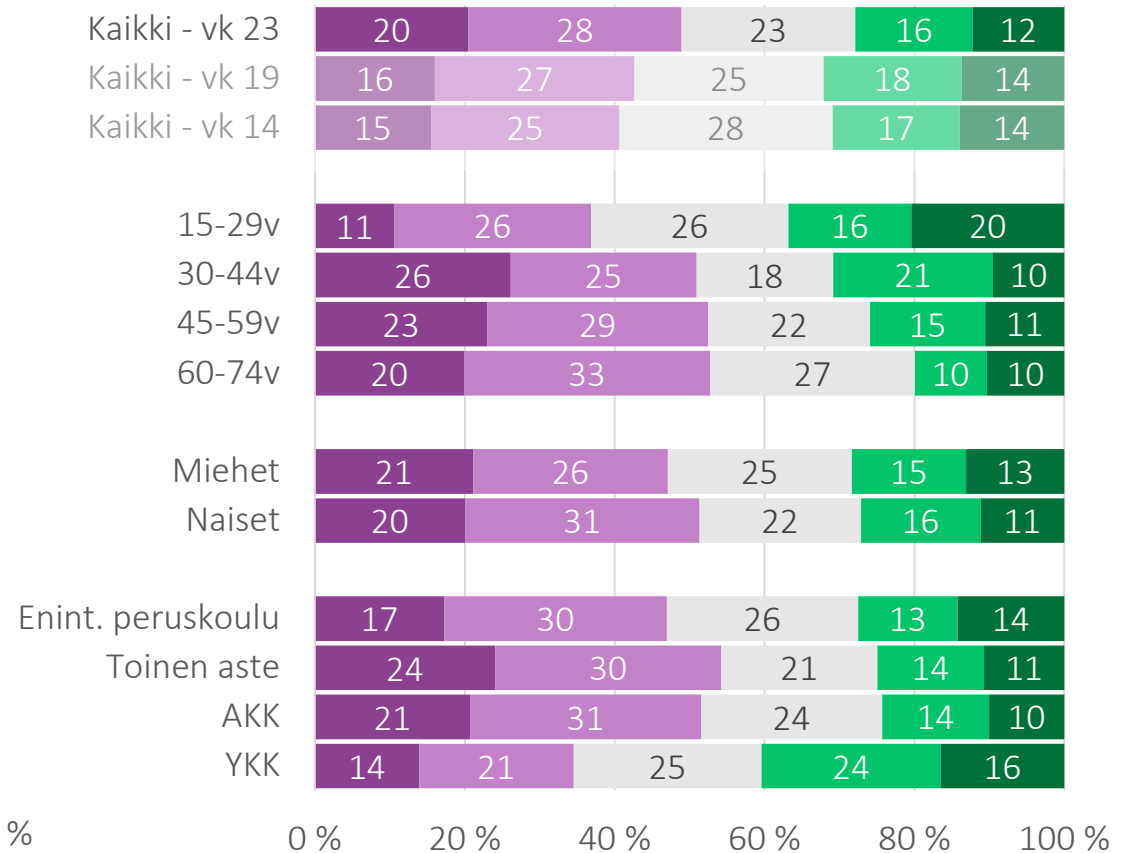
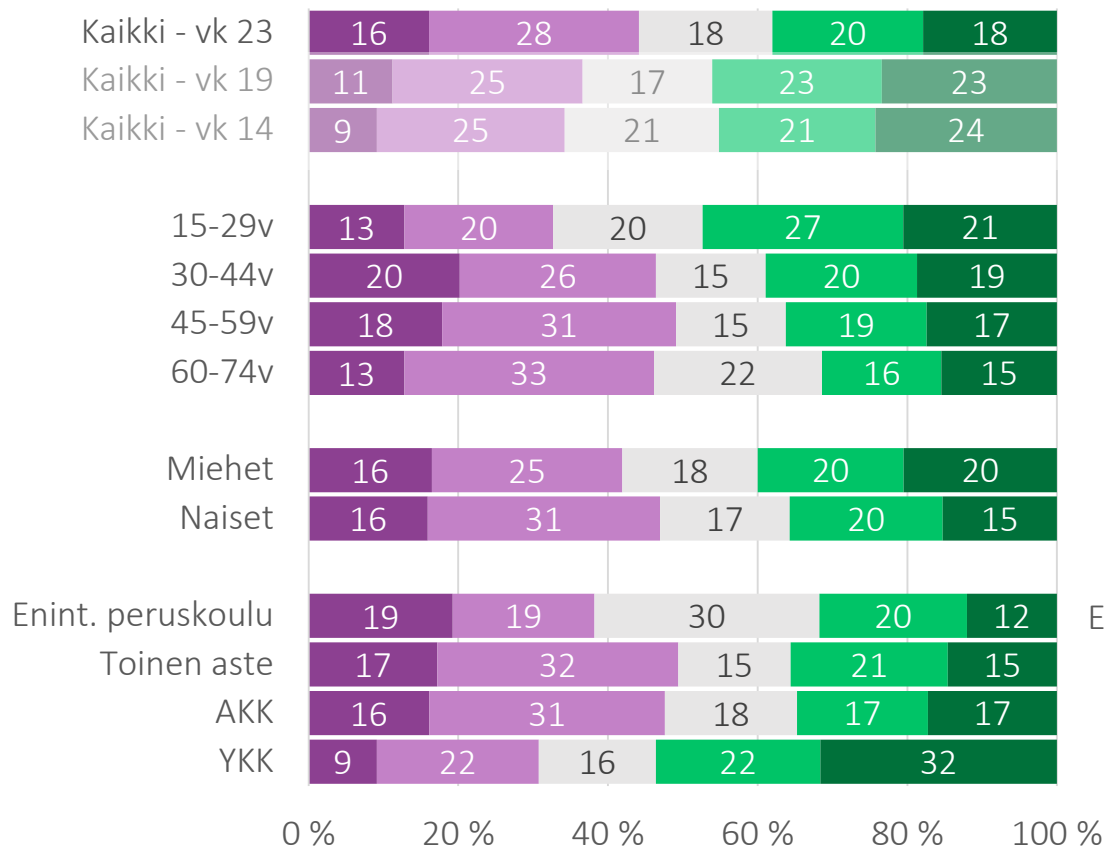
**Asuminen 21 % (96 kpl)** – mm. remonttien lykkäys, asunnon hankinnan/vaihdon lykkäys, sähkön säästäminen

# 37d-e. Kuinka samaa tai eri mieltä olet seuraavien väittämien kanssa?

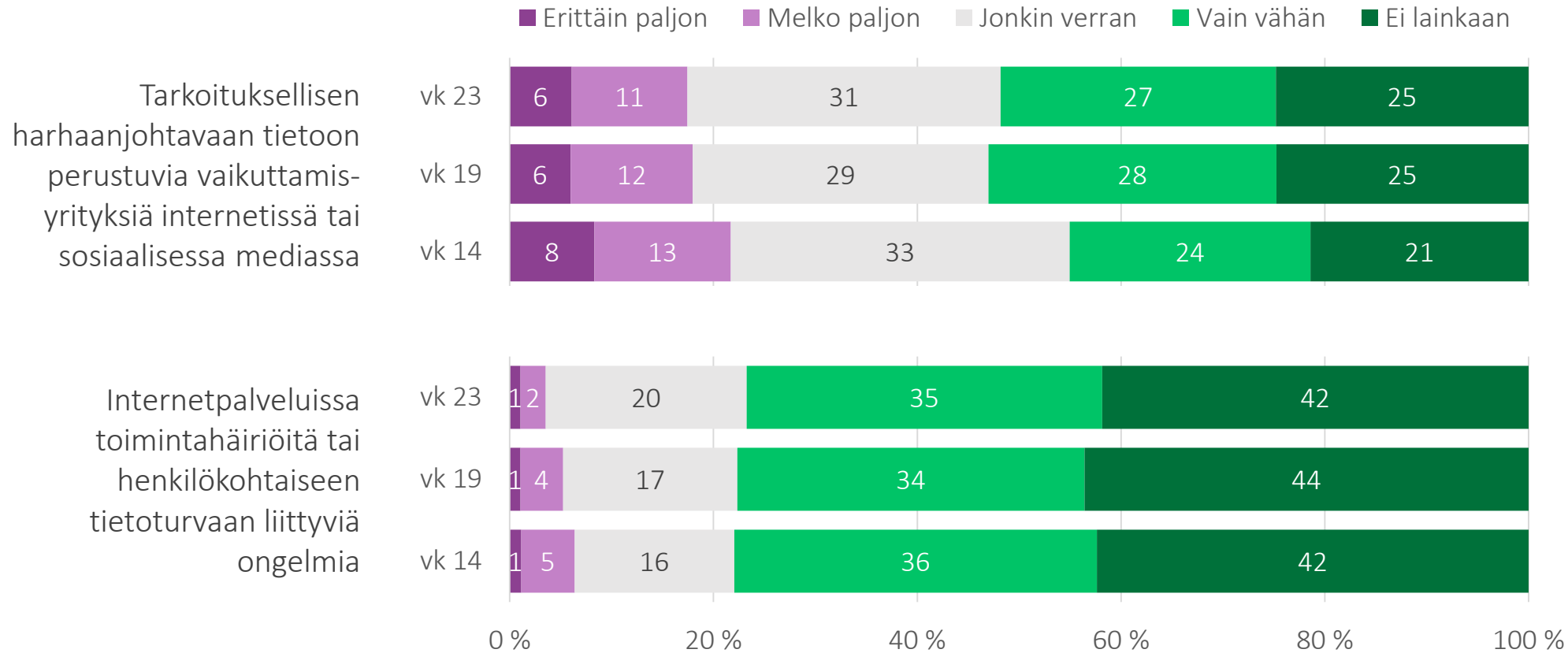
**Olen joutunut viim. kk aikana muuttamaan kulutustottumuksiani tai luopumaan hankinnoista hintojen nousun vuoksi**

**Aion siirtää isompia hankintoja tuonemmaksi kriisin aiheuttaman epävarmuuden vuoksi**

■ Täysin samaa mieltä ■ Melko samaa mieltä ■ Ei samaa eikä eri mieltä ■ Melko eri mieltä ■ Täysin eri mieltä



# 44. Oletko viimeisen kuukauden aikana havainnut omakohtaisesti:





# Korona



VALTIONEUVOSTO  
STATSRÅDET

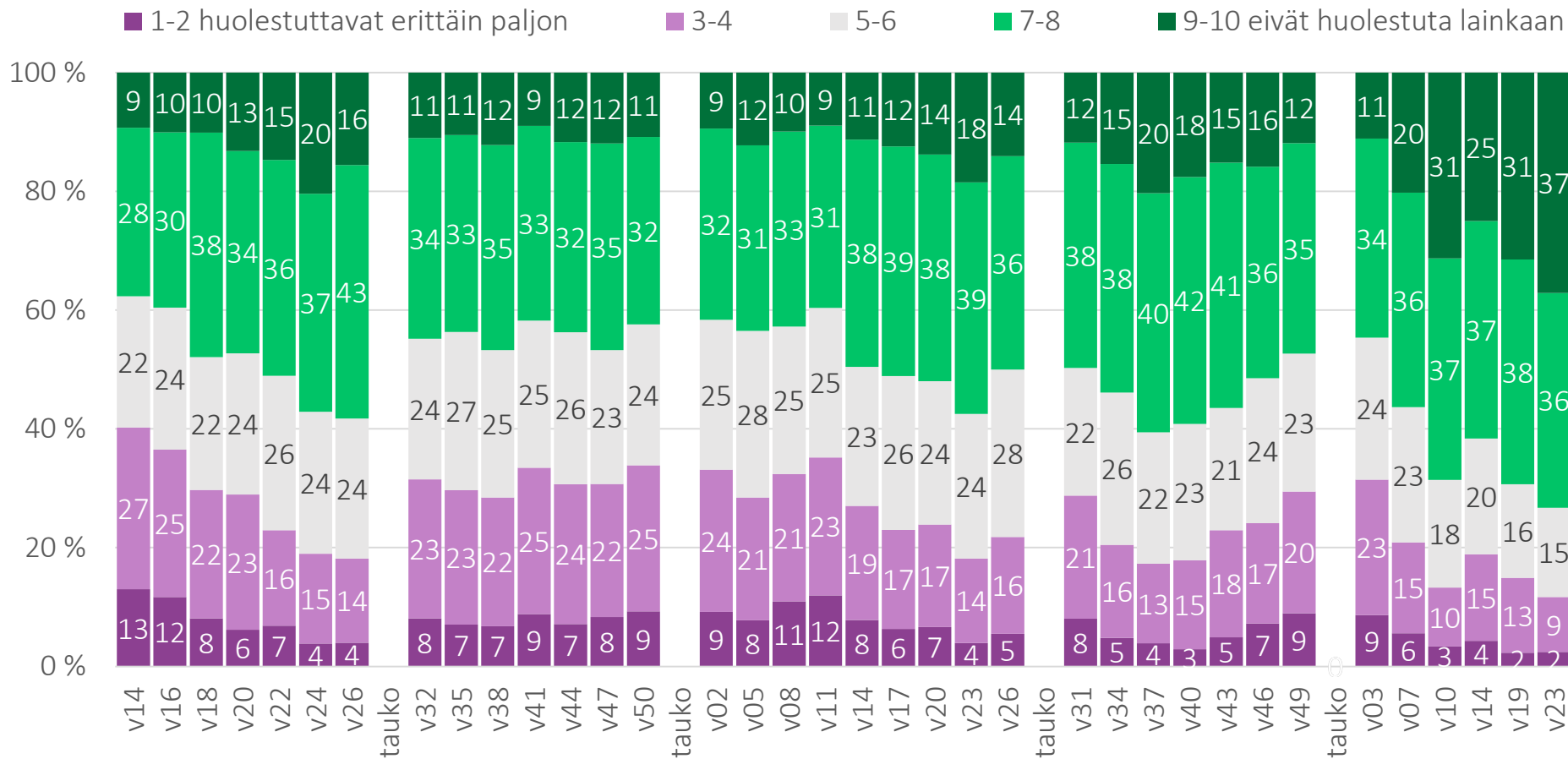
# Korona

- 4. Kuinka paljon koronaepidemia ja sen vaikutukset aiheuttavat sinussa huolta tällä hetkellä?
- 12. Kuinka hyvin mielestäsi kuvaa viranomaisten viestintää koronakriisistä:  
*Tasapuolisuus; Luotettavuus; Oikeellisuus; Selkeys; Reagoinnin nopeus; Avoimuus*
- 17. Seuraavassa luetellaan erilaisia koronaviruksen leviämistä ehkäiseviä suosituksia. Kuinka hyvin ne sopivat kuvaamaan käyttäytymistäsi viimeksi kuluneen viikon aikana? *Pidän yli 2 metrin turvavälin; Käytän kasvomaskia, kun en voi pitää turvaväliä; Vältän muiden ihmisten tapaamista.*
- 18q. Kuinka tarpeellista on mielestäsi suojata itseään ja muita koronaviruksen leviämiseltä (esim. käyttämällä maskia ja pitämällä etäisyyttä muihin ihmisiin) molempien koronarokoteannosten jälkeen?

*HUOM. Koronatilannetta käsitteleviä kysymyksiä on vähennetty merkittävästi kierroksesta 33 / vk 10 alkaen. Aiempien kierrosten yhteenvedoista löytyy aiheesta kattavasti tuloksia ajalta 4/2020 - 2/2022.*

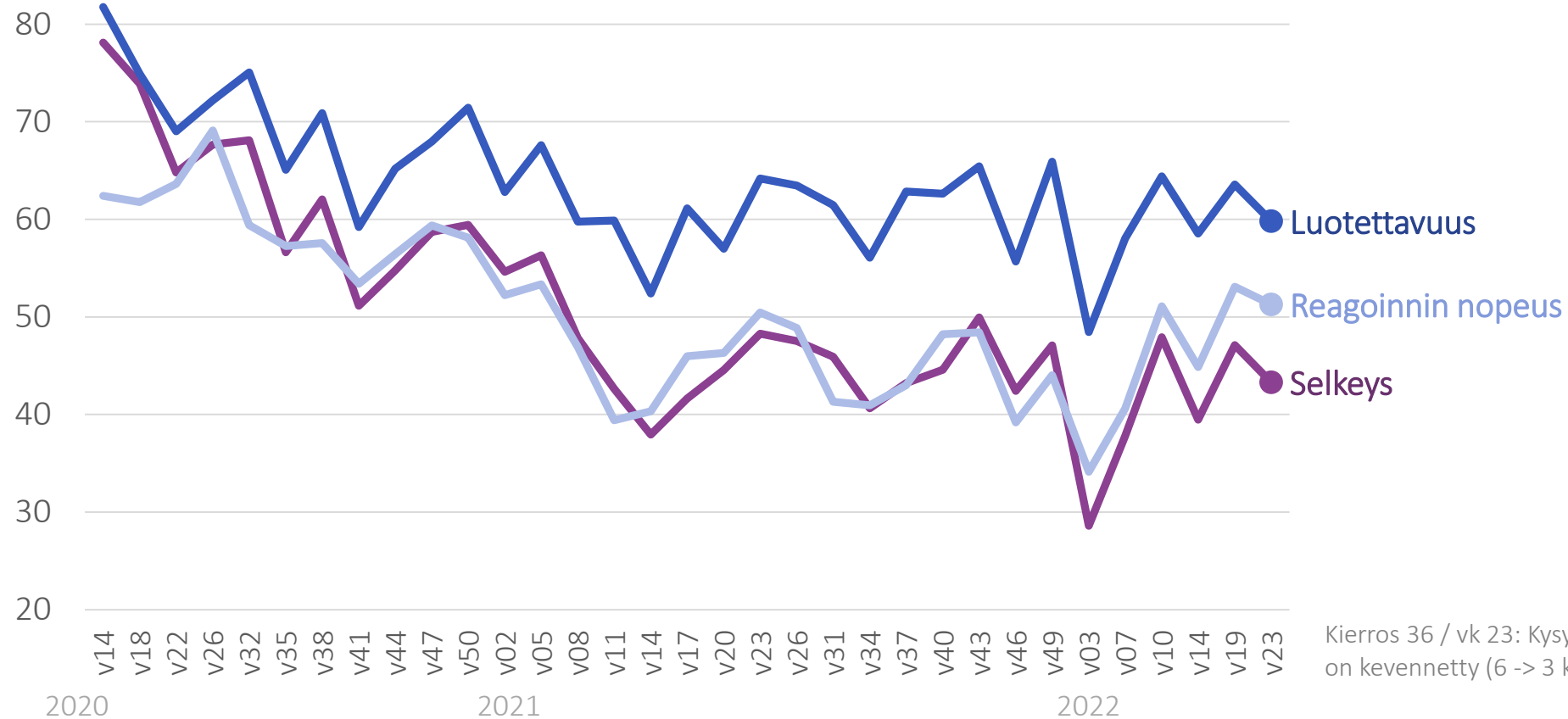


# 4. Kuinka paljon huolta koronaepidemia ja sen vaikutukset aiheuttavat sinussa tällä hetkellä?



# 12. Kuinka hyvin seuraavat tekijät mielestäsi toteutuvat viranomaisten viestinnässä koronakriisistä?

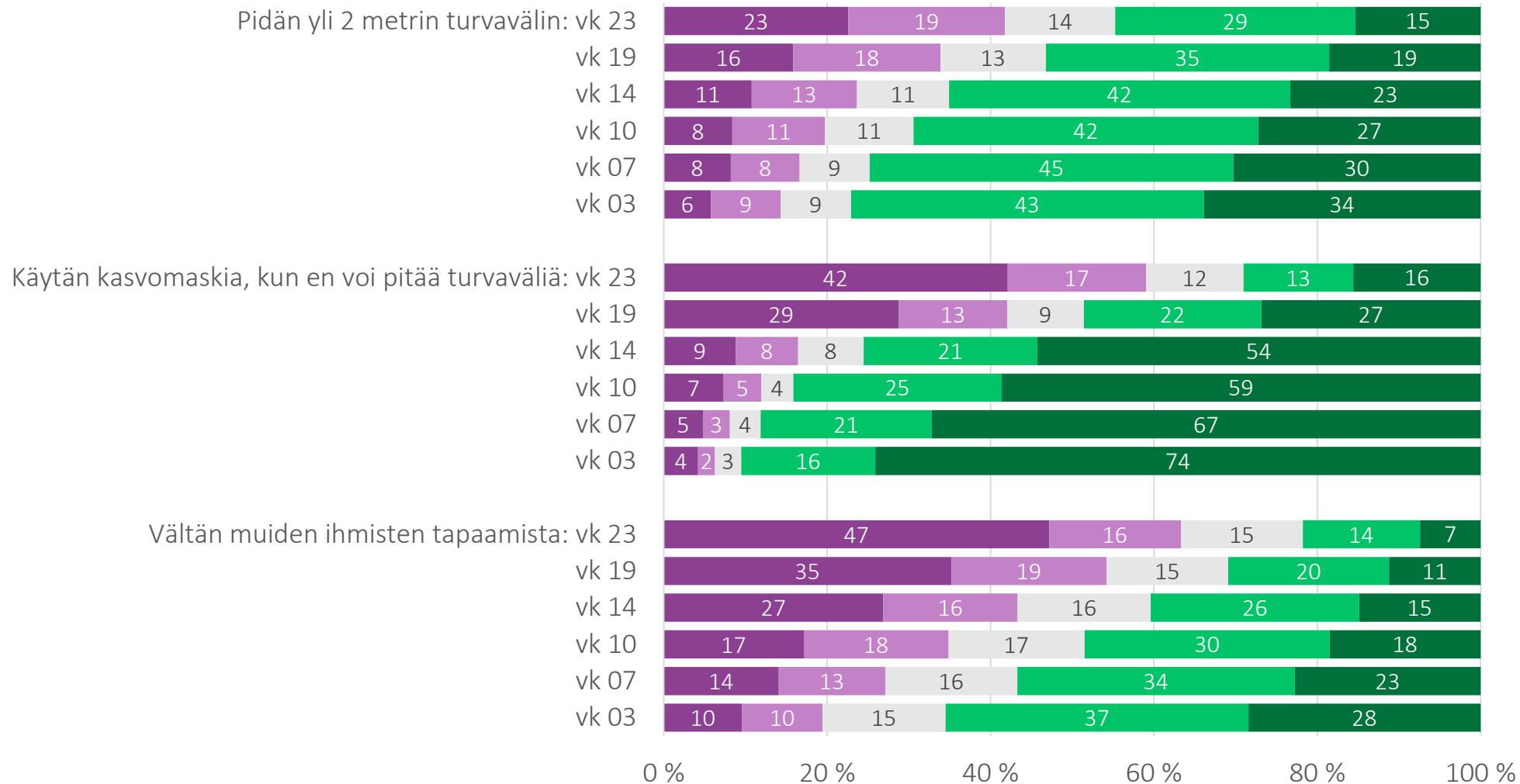
*melko hyvin tai hyvin osuus vastauksista, %*



Kierros 36 / vk 23: Kysymystä on kevennetty (6 -> 3 kohtaa)

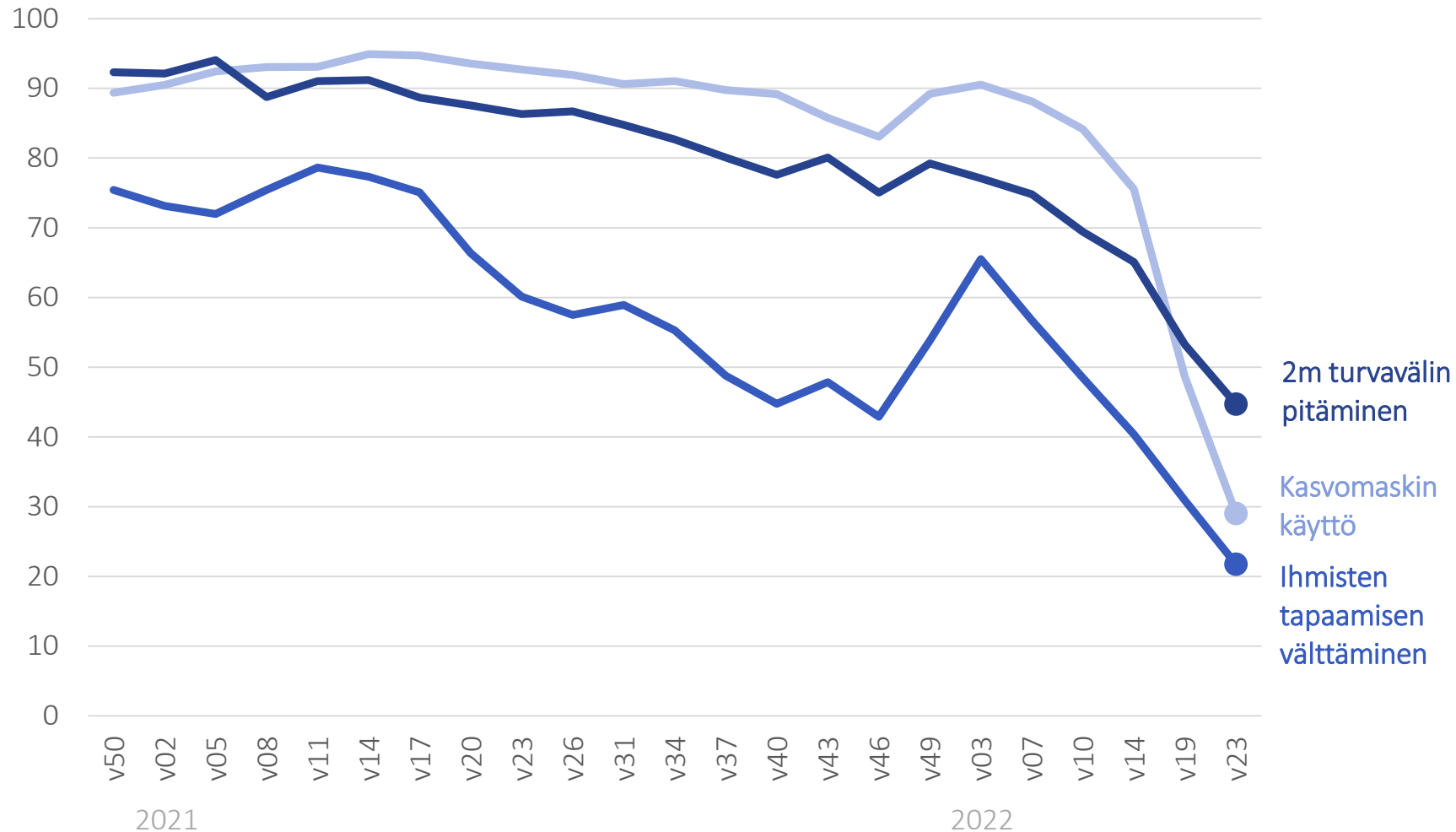
# 17. Käyttäytyminen viimeksi kuluneen viikon aikana

■ Sopii huonosti   
 ■ Sopii melko huonosti   
 ■ Ei sovi hyvin eikä huonosti   
 ■ Sopii melko hyvin   
 ■ Sopii hyvin

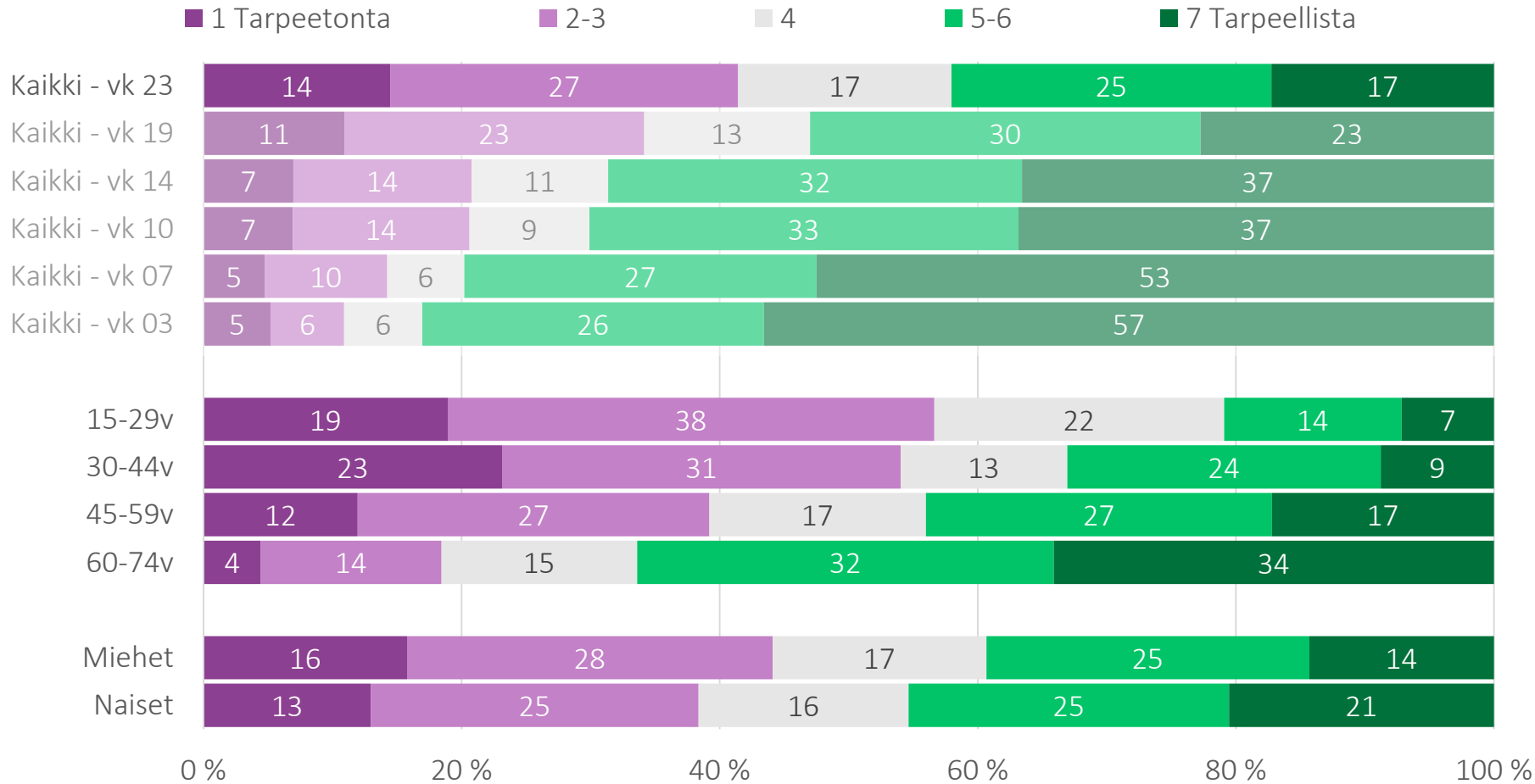


# 17. Käyttäytyminen viimeksi kuluneen viikon aikana

*melko hyvin tai hyvin osuus vastauksista, %*



# 18q. Kuinka tarpeellista on mielestäsi suojata itseään ja muita koronaviruksen leviämiseltä (esim. käyttämällä maskia ja pitämällä etäisyyttä muihin ihmisiin) 2-3 koronarokoteannosten jälkeen?



HUOM. Kysymysmuotoa on päivitetty kierroksella 31 / vk 03:

"...molempien koronarokoteannosten jälkeen?" >> "...2-3 koronarokoteannoksen jälkeen?"

# Tutkimusselosteen yhteenveto

## Kyselyn tarkoitus

Valtioneuvoston kanslia on tilannut Tilastokeskukselta Kansalaispulssi-kyselyn, jossa selvitetään kansalaisten näkemyksiä mm. viranomaisten toimintaan ja viestintään sekä vastaajan omaan mielialaan ja tulevaisuuden odotuksiin liittyen.

## Kyselyn toteutustapa ja tiedonkeruu

Kysely toteutetaan verkkokyselynä 3–5 viikon välein. Kyselyn otos muodostetaan vuonna 2022 Tilastokeskuksen työvoimatutkimukseen, kuluttajien luottamustutkimukseen ja suomalaisten matkailututkimukseen vastanneista mannersuomalaisista kohdehenkilöistä.

36. kierroksen otos muodostettiin Tilastokeskuksen työvoimatutkimukseen, kuluttajien luottamustutkimukseen ja suomalaisten matkailututkimukseen 4.5.2022–5.6.2022 vastanneista henkilöistä. Em. tutkimusten otokset poimitaan ositetulla satunnaisotannalla väestön keskusrekisteriin perustuvasta Tilastokeskuksen väestötietokannasta. Kansalaispulssin otoksessa oli yhteensä 2 545 henkilöä, joille oli ajantasainen ja kriteerit täyttävä puhelinnumero.

Otokseen kuuluville lähetettiin tekstiviestillä kutsu ja henkilökohtainen suoralinkki verkkolomakkeelle. *Vastausaktiivisuuden kasvattamiseksi tiedonkeruu-aikaa on pidennetty 9. kierroksesta lähtien kahdella vuorokaudella.* Muistutusviestit lähetettiin vastaamattomille kahden vuorokauden kuluttua sekä viimeisen päivän aamuna. Suurin osa vastauksista saatiin ensimmäisten kolmen vuorokauden kuluessa.

## Aineiston painotus

36. kierroksen vastausaineisto (1 080 hlö) painotettiin vastaamaan tutkimuksen perusjoukkoa (15–74-vuotiaat mannersuomalaiset), ja painotuksessa väestötietoina käytettiin toukokuun puolivälin (4,07 milj. hlö) tietoja. Kalibrointimuuttujina ovat sukupuoli, suuralue, ikäryhmä ja koulutusaste.

Naiset vastasivat tälläkin kierroksella aktiivisemmin kuin miehet. 20–29-vuotiaat vastasivat heikommin kuin muut ikäryhmät. Maantieteellisesti katsoen vastausosuudet vaihtelevat selvästi kierroksittain (Etelä-Savo 32 % vs. Päijät-Häme 55 %). Myös koulutustaso näkyi osallistumisessa, eli perusasteen varassa olevat vastasivat hieman heikommin kuin korkeakoulutetut.

Kierros	Kenttäaika	Otos	Vastauksia	Vastausosuus
<b>2020</b>				
1. kierros	2.4. (to) – 5.4. (su)	2 911	1 240	42,6 %
<b>2021</b>				
15. kierros	13.1. (ke) – 18.1. (ma)	2 428	1 187	48,9 %
<b>2022</b>				
31. kierros	19.1. (ke) – 24.1. (ma)	2 842	1 435	50,5 %
...	...	...	...	...
34. kierros	6.4 (ke) – 11.4. (ma)	2 521	1 056	41,8 %
35. kierros	11.5. (ke) – 16.5. (ma)	2 589	1 148	44,3 %
<b>36. kierros</b>	<b>8.6. (ke) – 13.6. (ma)</b>	<b>2 545</b>	<b>1 080</b>	<b>42,4 %</b>





VALTIONEUVOSTO  
STATSRÅDET