



VALTIONEUVOSTO  
STATSRÅDET

# Kansalaispulsssi – 31. kierros

Verkkokysely 19.1.–24.1.2022

15–74-vuotiaat mannersuomalaiset

Päivitetty: 27.1.2022 / VNK Strategiaosasto

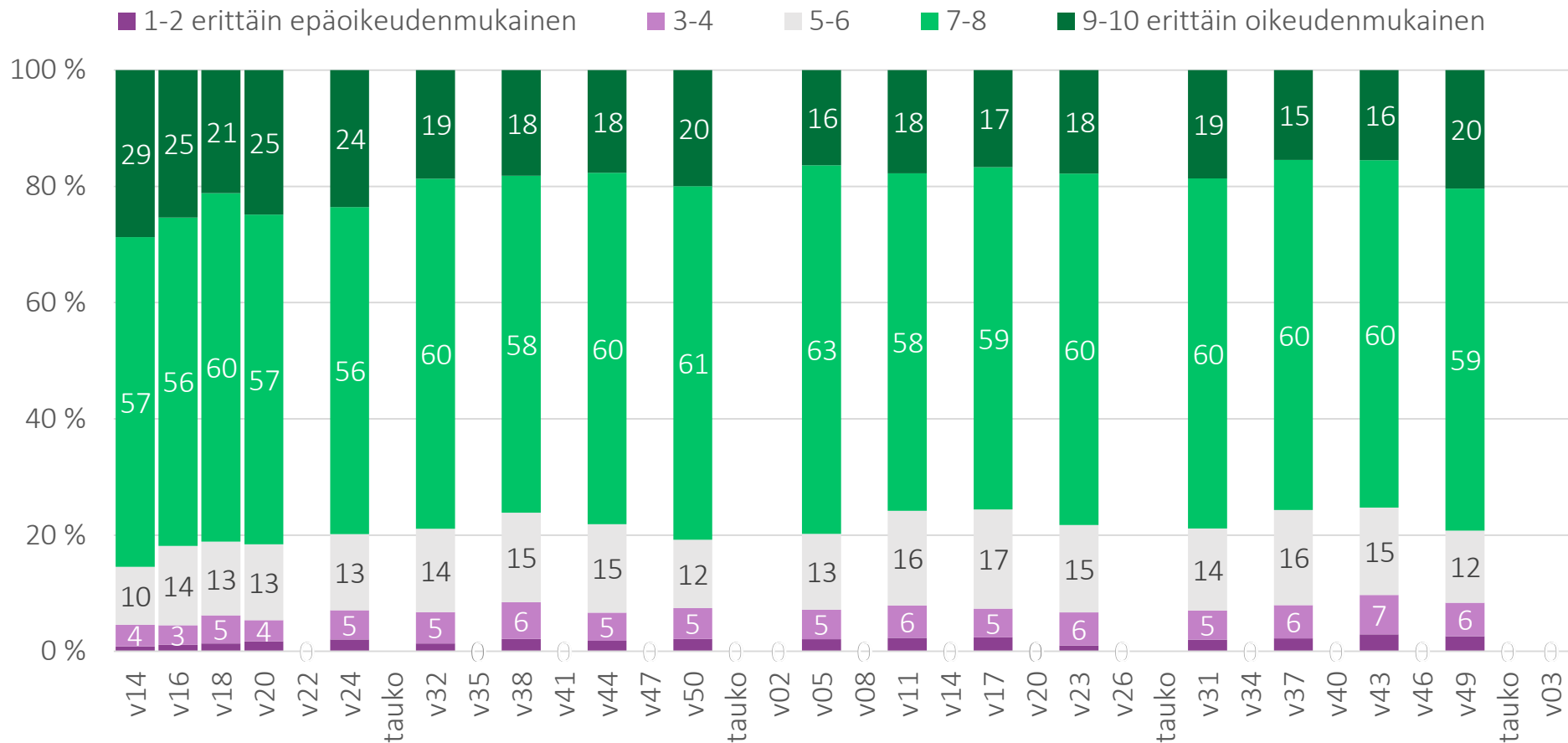
# Hyvinvointi ja mieliala

- 1. Kuinka oikeudenmukaisena pidät suomalaista yhteiskuntaa tällä hetkellä?
- 1\_b. Yleisesti ottaen, kuinka paljon luotat toisiin ihmisiin?
- 1\_c-d. Kun mietit omaa mielialaasi eilen, kuinka paljon koit seuraavia tunteita ja tuntemuksia: *Olin iloinen ja hyväntuulinen; Olin allapäin ja masentunut*
- 1\_e-h. Miten hyvin väittämä pitää paikkansa sinun kohdallasi: *Voin elämässäni tehdä asioita, joita oikeasti haluan ja arvostan; Osaan tehdä asioita hyvin ja pystyn saavuttamaan asettamani tavoitteet; Tunnen läheisyyttä ja yhteenkuuluvuutta ihmisiin, joista välitän ja jotka välittävät minusta; Koen juuri nyt oman elämäni arvokkaaksi ja merkitykselliseksi*
- 4. Kuinka paljon koronaepidemia ja sen vaikutukset aiheuttavat sinussa huolta tällä hetkellä?
- 4\_b/c. Aiheuttaako sinussa huolta tällä hetkellä jokin seuraavista terveyteen ja hyvinvointiin liittyvistä asioista? / toimeentuloon ja yhteiskuntaan liittyvistä asioista?
- 5. Kuinka luottavaisesti suhtaudut tulevaisuuteesi tällä hetkellä?
- 6. Kuinka huolestunut olet kotitaloutesi toimeentulosta seuraavan kuukauden aikana?
- 7. Stressillä tarkoitetaan tilannetta, jossa ihminen tuntee itsensä jännittyneeksi, levottomaksi, hermostuneeksi tai ahdistuneeksi taikka hänen on vaikea nukkua asioiden vaivatessa jatkuvasti mieltä. Tunnetko sinä nykyisin tällaista stressiä?
- 8. Kerro arviosi suomalaisten mielialasta tällä hetkellä.



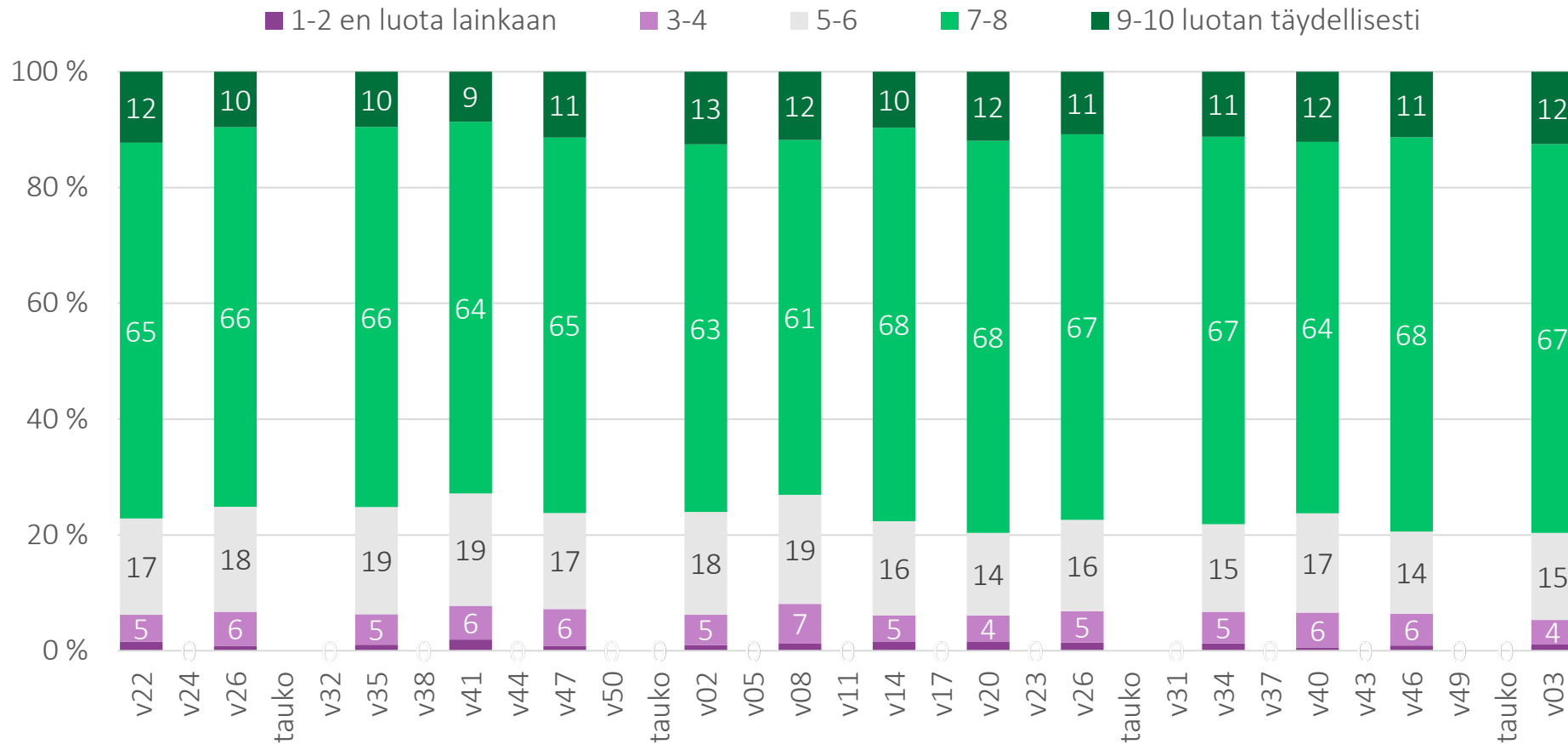
# 1. Kuinka oikeudenmukaisena pidät suomalaista yhteiskuntaa tällä hetkellä?

(ei kysytty kierroksella 31)





# 1b. Yleisesti ottaen, kuinka paljon luotat toisiin ihmisiin?

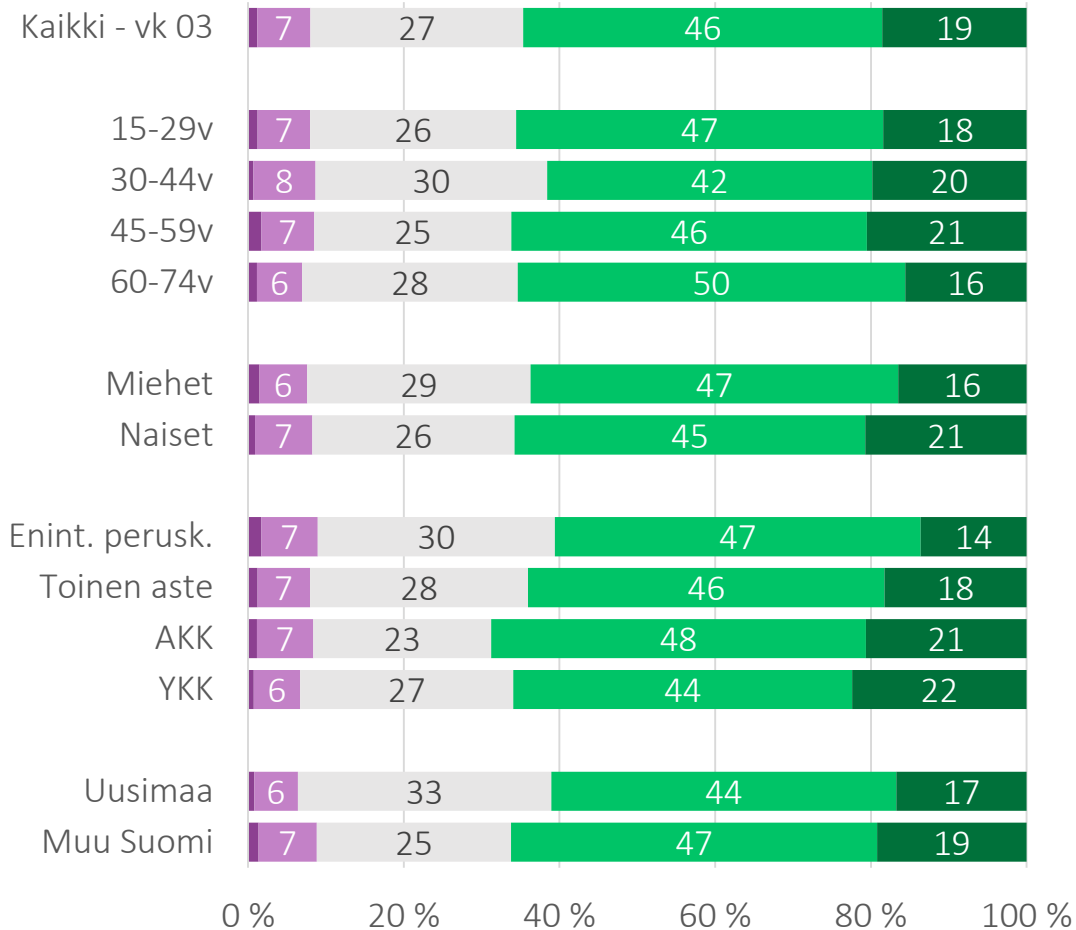




# 1\_c. Kun mietit omaa mielialaasi eilen, kuinka paljon koit seuraavia tunteita ja tuntemuksia:

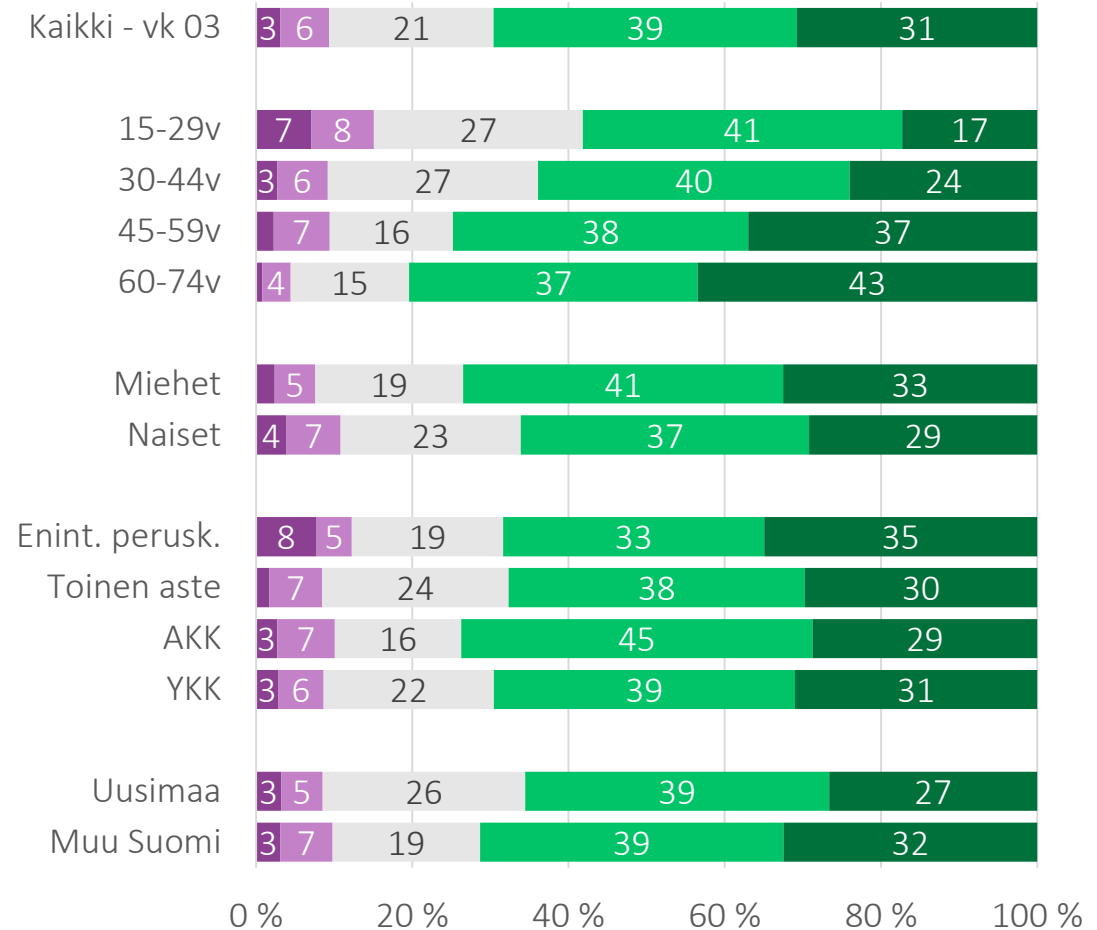
## Olin iloinen ja hyväntuulinen

■ En lainkaan ■ Vain vähän ■ Jonkin verran ■ Melko paljon ■ Erittäin paljon



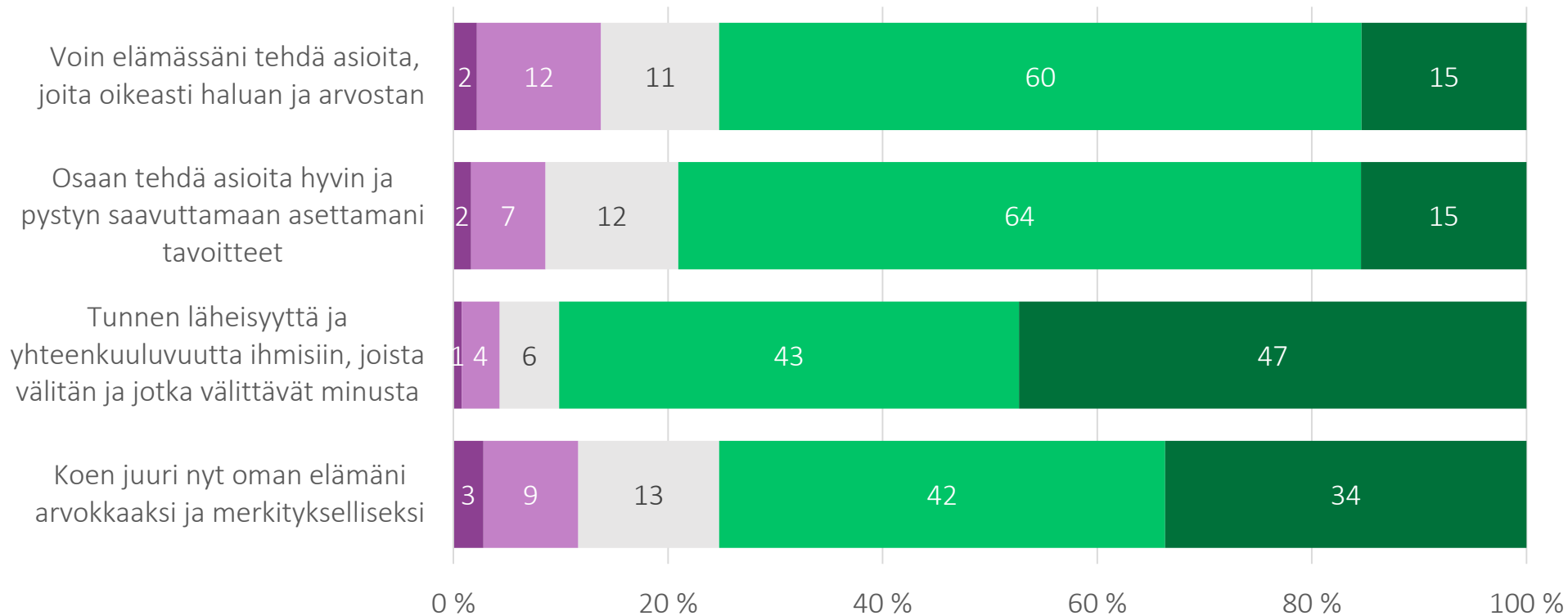
## Olin allapäin ja masentunut

■ Erittäin paljon ■ Melko paljon ■ Jonkin verran ■ Vain vähän ■ En lainkaan



# 1\_e-h. Miten hyvin väittämä pitää paikkansa sinun kohdallasi:

■ Täysin eri mieltä ■ Melko eri mieltä ■ Ei samaa eikä eri mieltä ■ Melko samaa mieltä ■ Täysin samaa mieltä

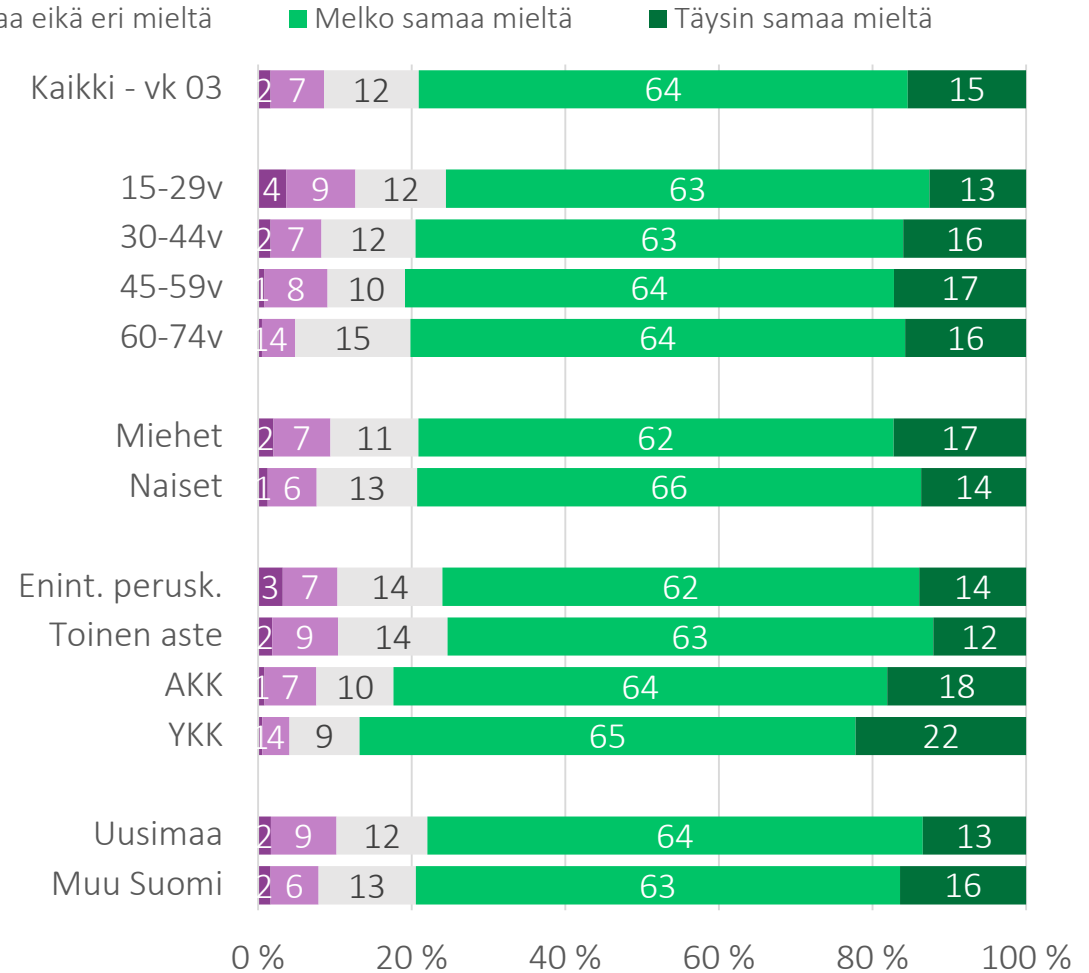
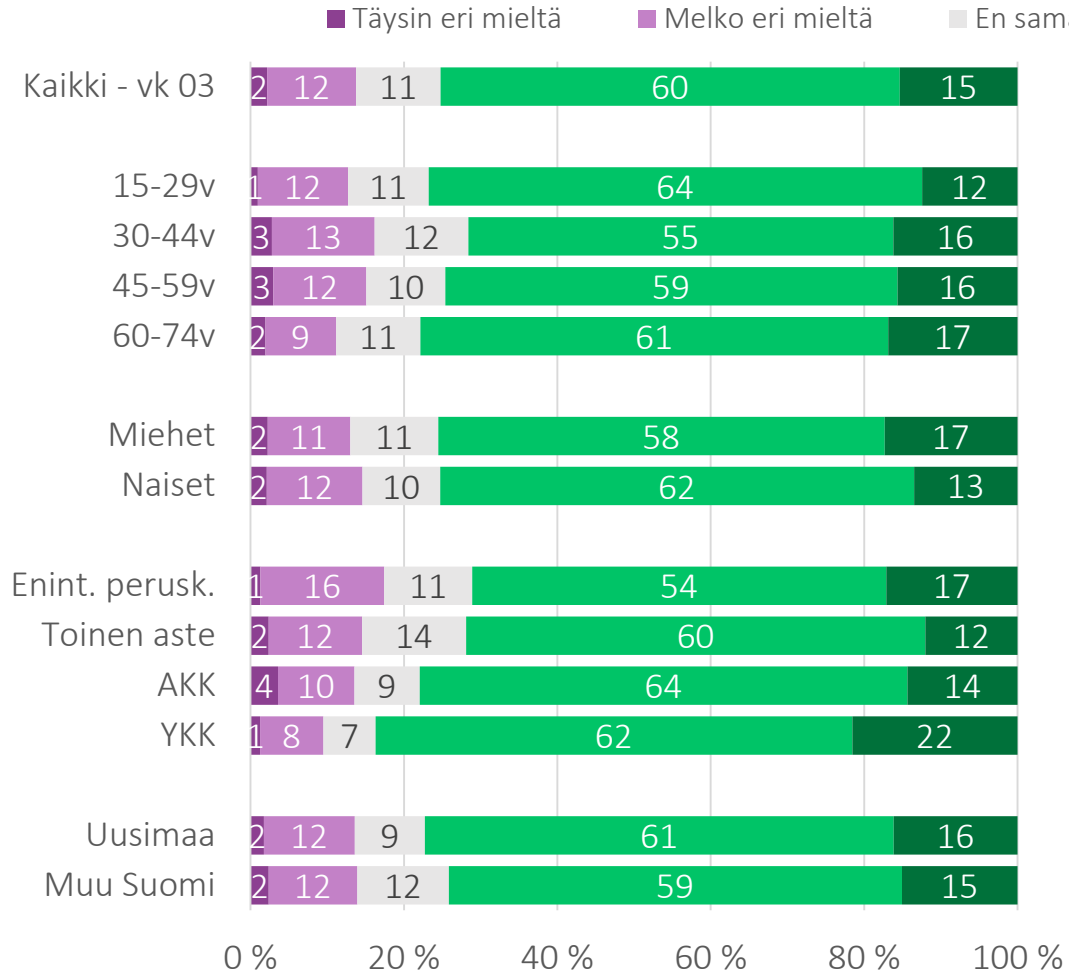


# 1\_e-h. Miten hyvin väittämä pitää paikkansa sinun kohdallasi:



**Voin elämässäni tehdä asioita, joita oikeasti haluan ja arvostan**

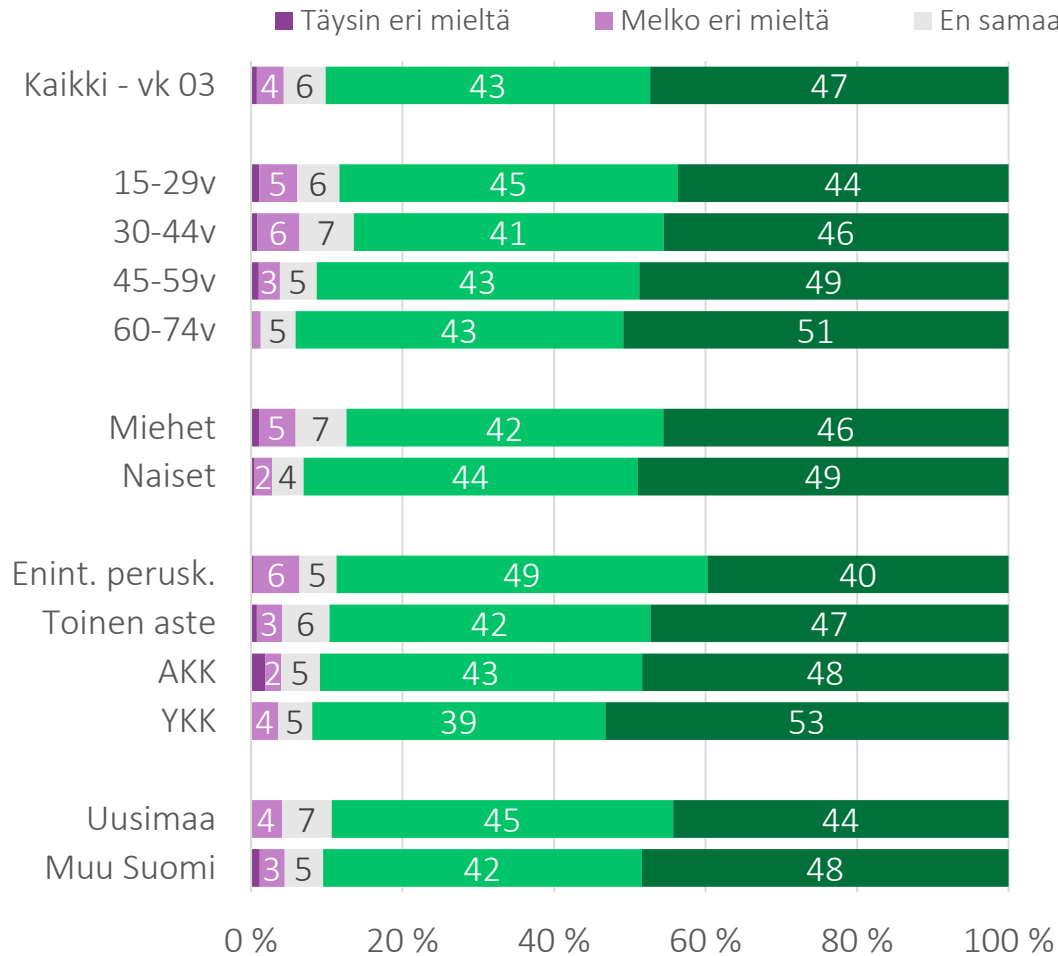
**Osaan tehdä asioita hyvin ja pystyn saavuttamaan asettamani tavoitteet**



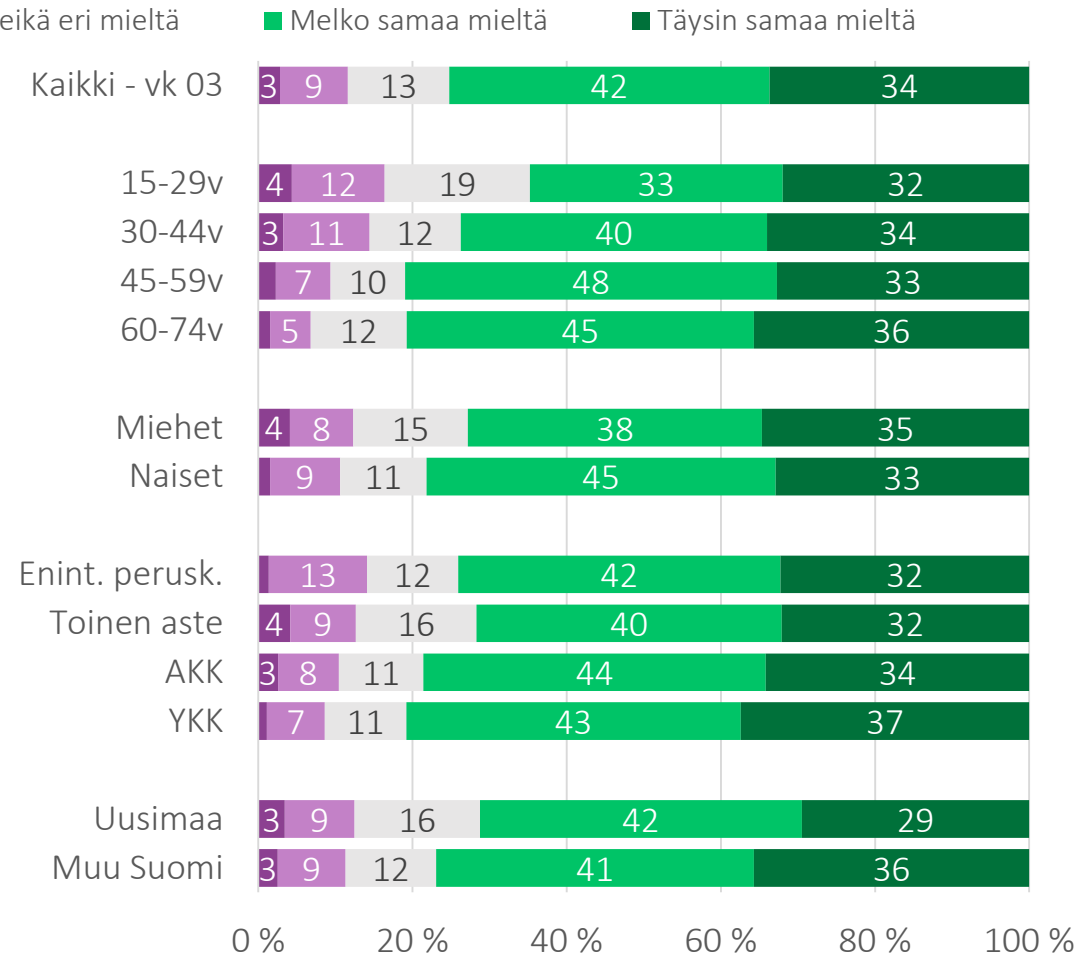
# 1\_e-h. Miten hyvin väittämä pitää paikkansa sinun kohdallasi:



**Tunnen läheisyyttä ja yhteenkuuluvuutta ihmisiin, joista välitän ja jotka välittävät minusta**



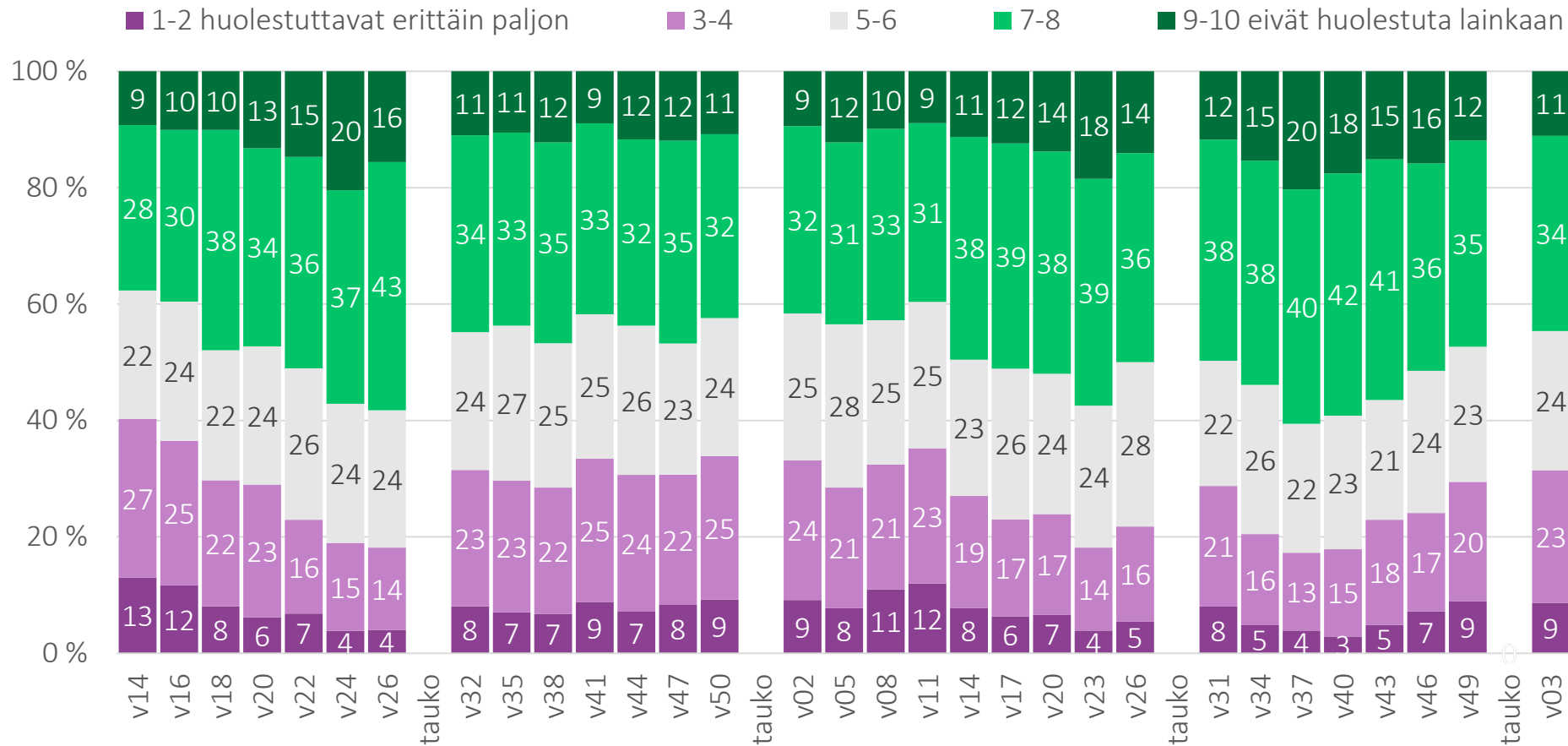
**Koen juuri nyt oman elämäni arvokkaaksi ja merkitykselliseksi**





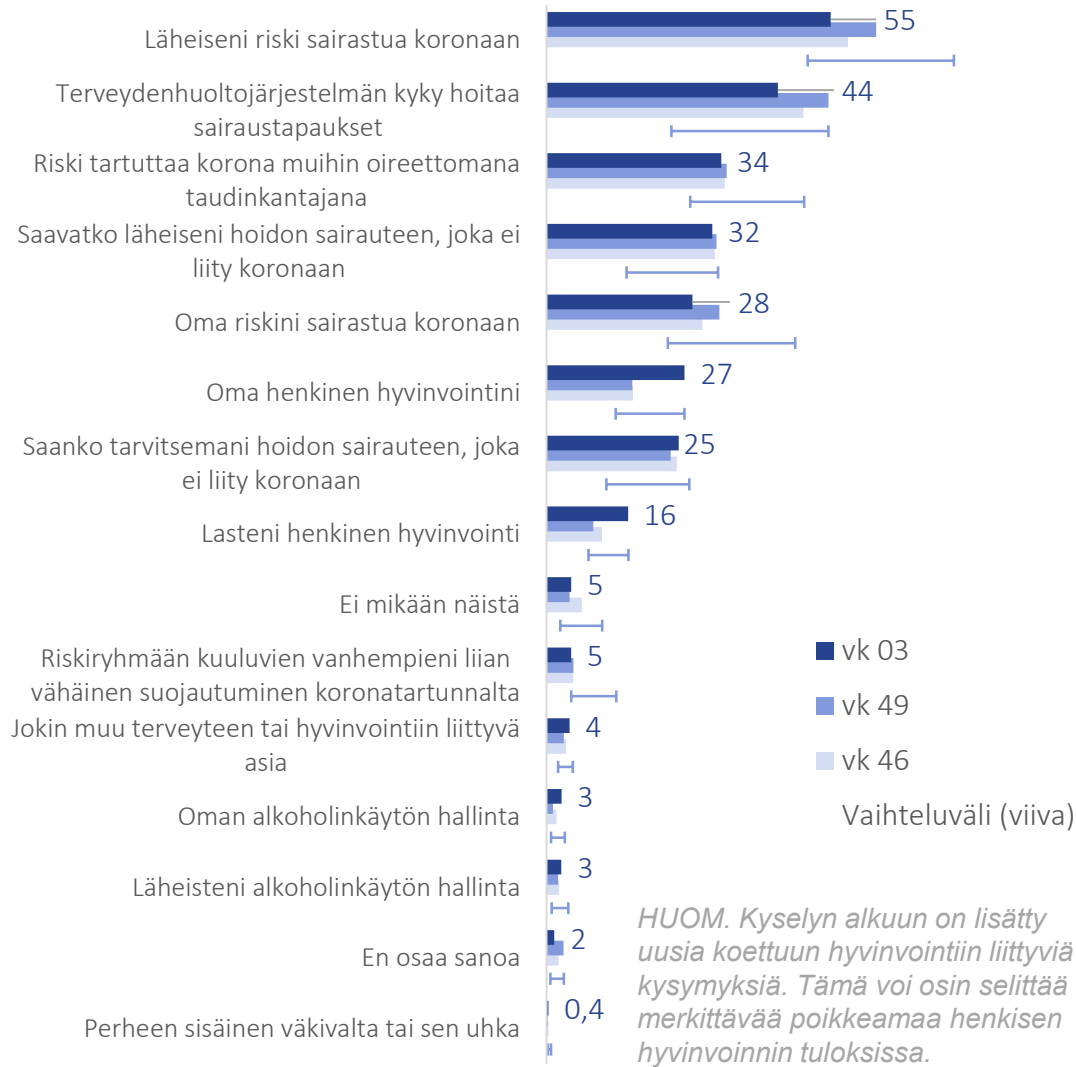


# 4. Kuinka paljon huolta koronaepidemia ja sen vaikutukset aiheuttavat sinussa tällä hetkellä?



# 4b&c. Aiheuttaako sinussa huolta tällä hetkellä...

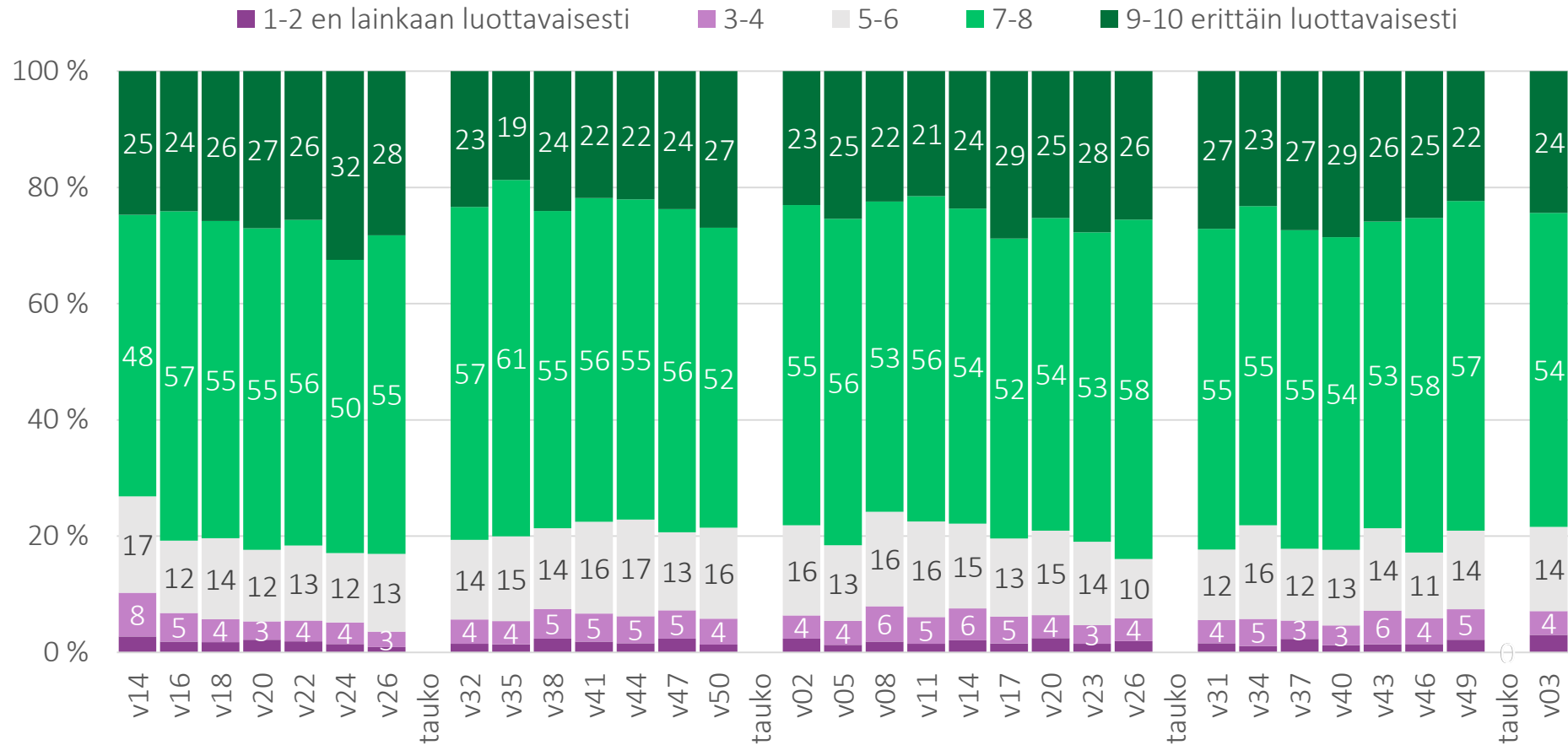
## terveys ja hyvinvointi



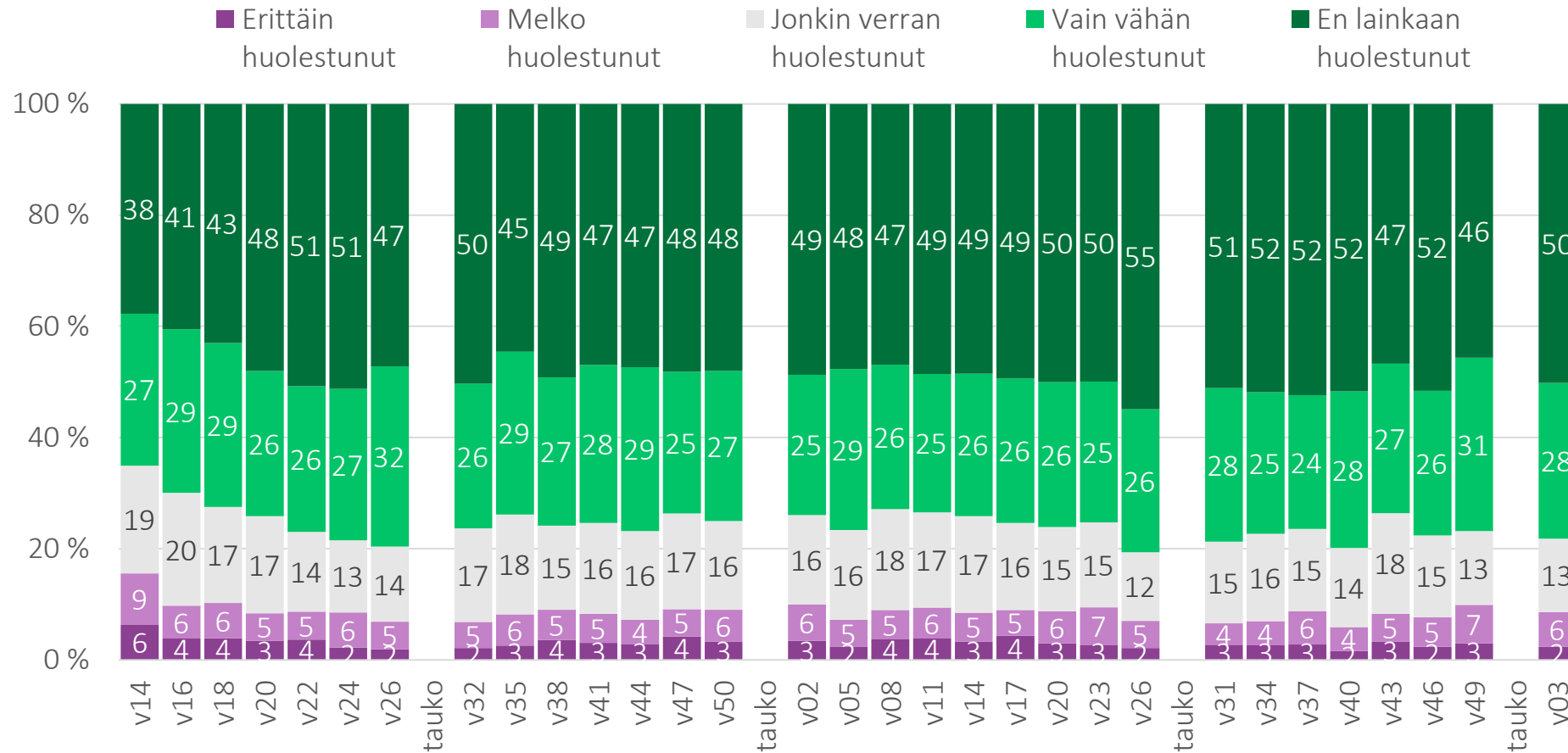
## toimeentulo ja yhteiskunta



# 5. Kuinka luottavaisesti suhtaudut tulevaisuuteesi tällä hetkellä?

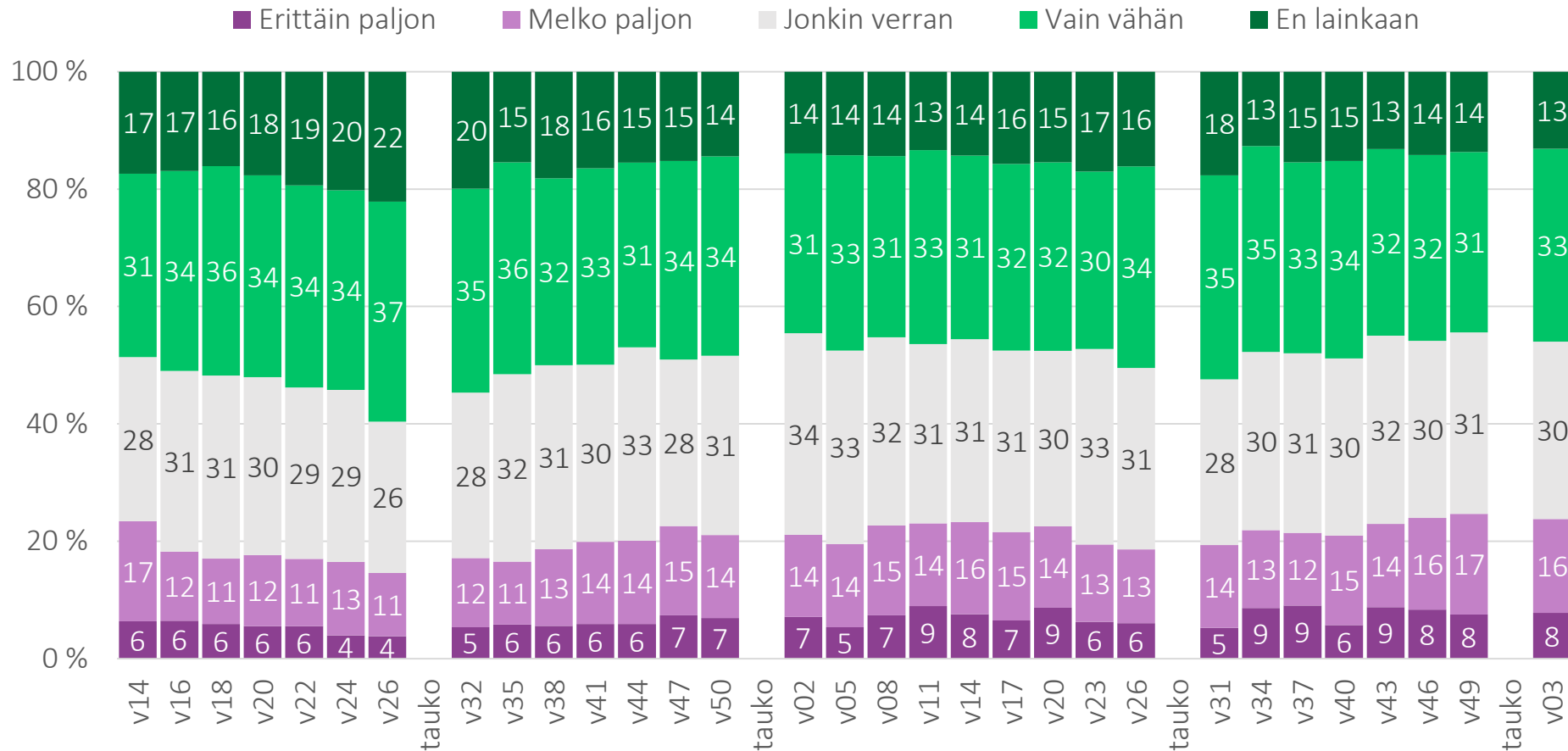


# 6. Kuinka huolestunut olet kotitaloutesi toimeentulosta seuraavan kuukauden aikana?





# 7. Stressillä tarkoitetaan tilannetta... Tunnetko sinä nykyisin tällaista stressiä?

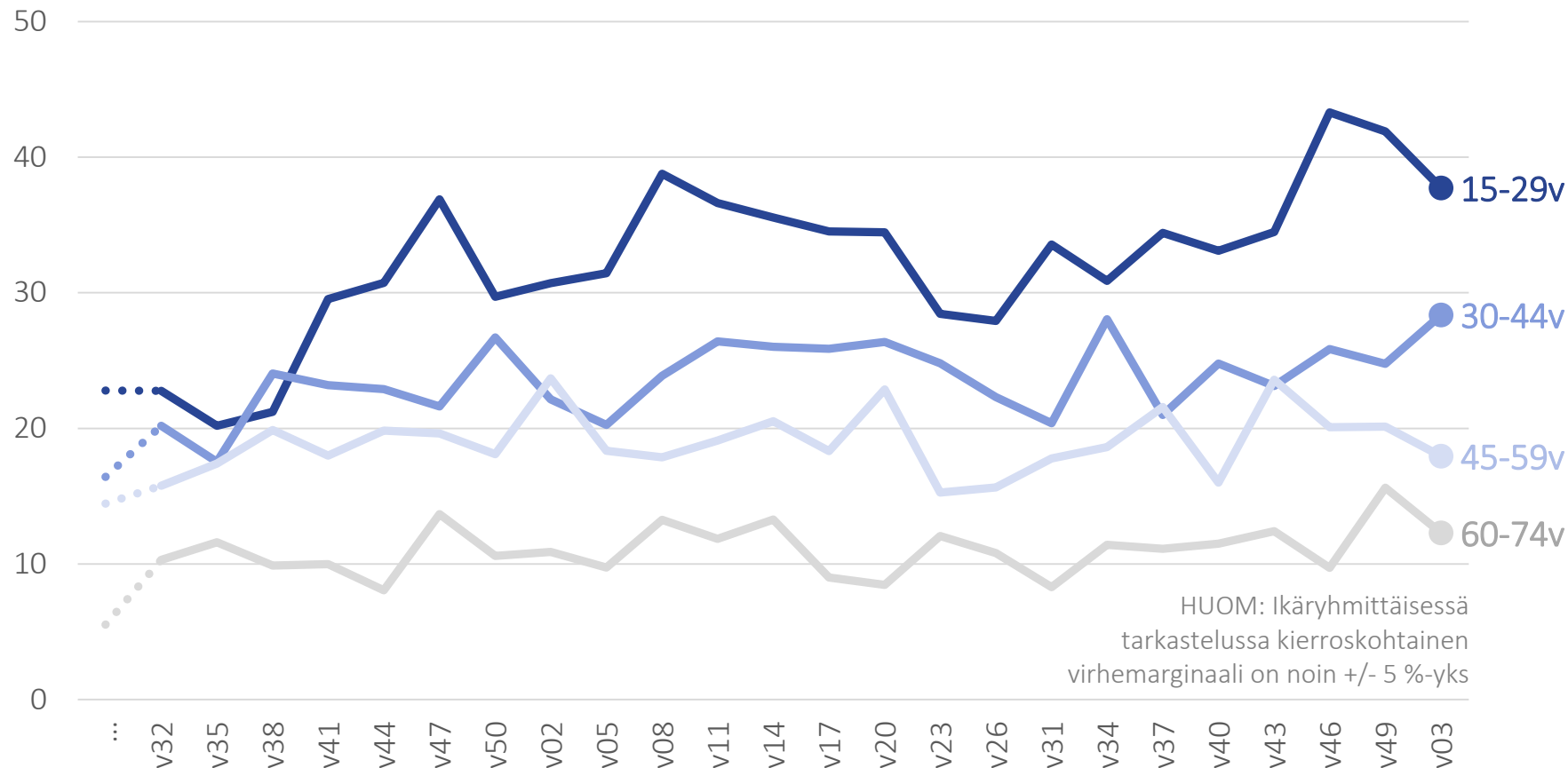


Kysymys kokonaisuudessaan: Stressillä tarkoitetaan tilannetta, jossa ihminen tuntee itsensä jännittyneeksi, levottomaksi, hermostuneeksi tai ahdistuneeksi taikka hänen on vaikea nukkua asioiden vaivatessa jatkuvasti mieltä. Tunnetko sinä nykyisin tällaista stressiä?



# 7. Stressillä tarkoitetaan tilannetta... Tunnetko sinä nykyisin tällaista stressiä?

## Vähintään melko paljon stressiä

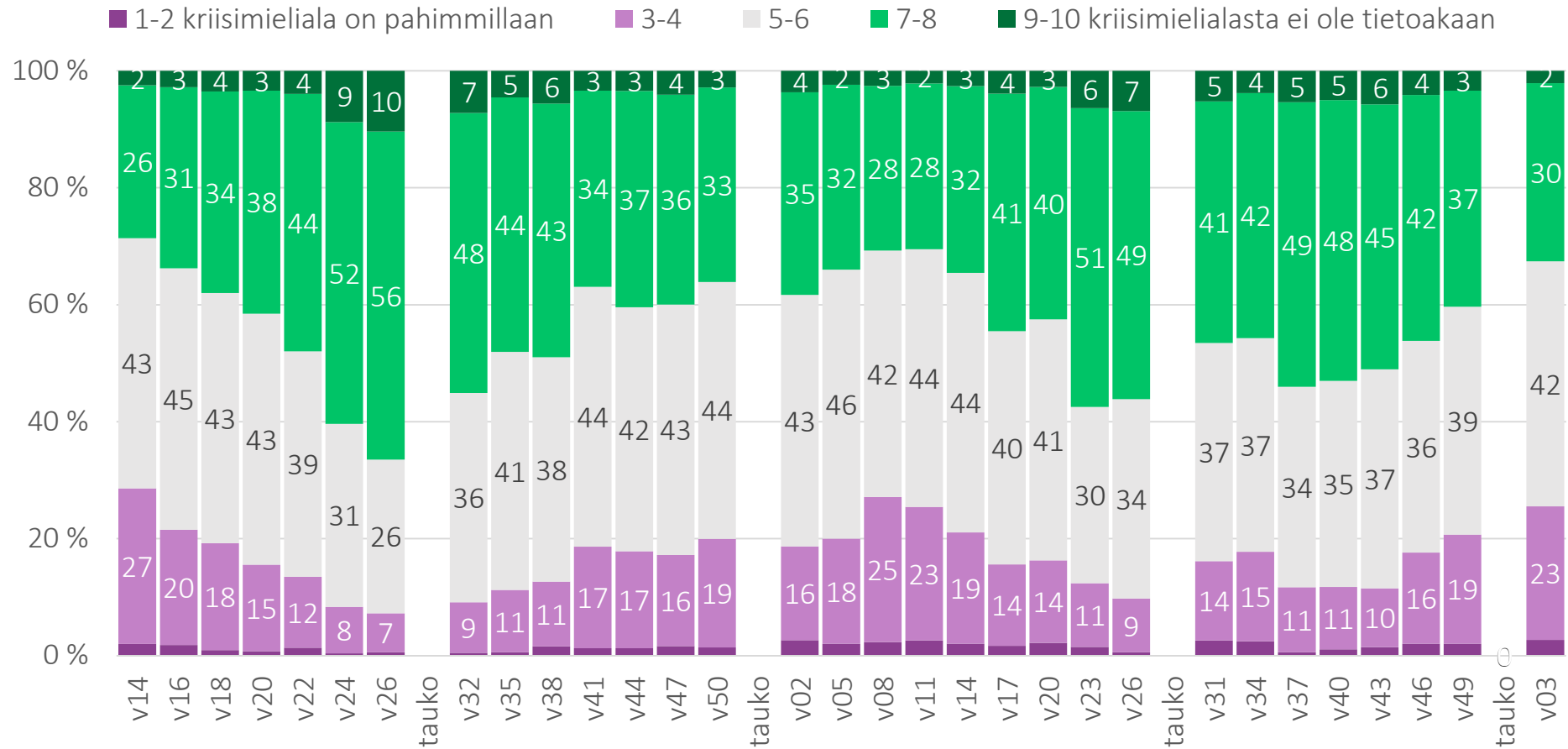


HUOM: Ikäryhmittäisessä tarkastelussa kierroskohtainen virhemarginaali on noin +/- 5 %-yks

Kysymys kokonaisuudessaan: Stressillä tarkoitetaan tilannetta, jossa ihminen tuntee itsensä jännittyneeksi, levottomaksi, hermostuneeksi tai ahdistuneeksi taikka hänen on vaikea nukkua asioiden vaivatessa jatkuvasti mieltä. Tunnetko sinä nykyisin tällaista stressiä?



# 8. Kerro arviosi muiden suomalaisten mielialasta.

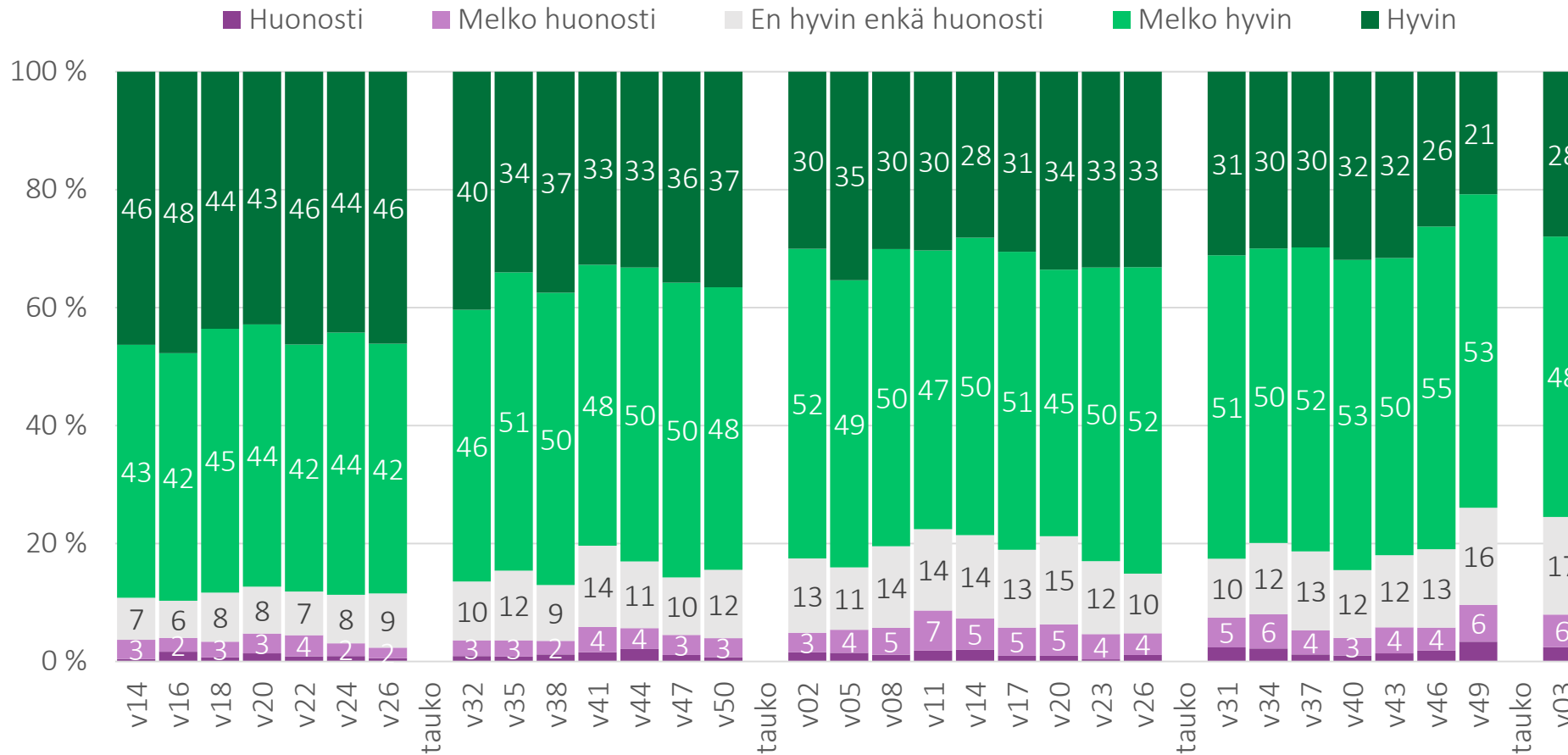


# Tiedonsaanti ja viestintä

- 9a. Kuinka hyvin olet saanut tietoa koronakriisin vaikutuksista omaan arkeesi?
- 11. Kuinka luotettavana pidät seuraavien ryhmien edustajien julkisuudessa antamia tietoja koronakriisistä: *Poliittiseen johtoon kuuluvat (esim. ministerit); Terveystieteiden tutkimuskeskukset (esim. THL); Terveystieteiden tutkimuskeskusten työntekijät (esim. lääkärit ja sairaanhoitajat); Poliisi, puolustusvoimat ja muut turvallisuustyötä tekevät virkamiehet; Muut virkamiehet; Tutkimusmaailman edustajat; Kansalaisjärjestöjen edustajat; Toimittajat; Sosiaalisen median mielipidevaikuttajat (bloggarit, tubettajat yms.); Etujärjestöjen edustajat (esim. SAK, OAJ, EK, Suomen Yrittäjät).*
- 11b. Kuinka paljon henkilökohtaisesti luotat seuraaviin instituutioihin: *Poliittiset puolueet; Suuryritykset; Kuntahallinto; Tiedotusvälineet; Suomen eduskunta; Valtionhallinto; Suomen hallitus; Pankit; Tuomioistuimet; Koulutusjärjestelmä; Terveystieteiden tutkimuskeskusten järjestelmä; Poliisi*
- 12. Kuinka hyvin mielestäsi kuvaa viranomaisten viestintää koronakriisistä: *Tasapuolisuus; Luotettavuus; Oikeellisuus; Selkeys; Reagoinnin nopeus; Avoimuus*



# 9a. Kuinka hyvin olet saanut tietoa koronakriisin vaikutuksista omaan arkeesi?



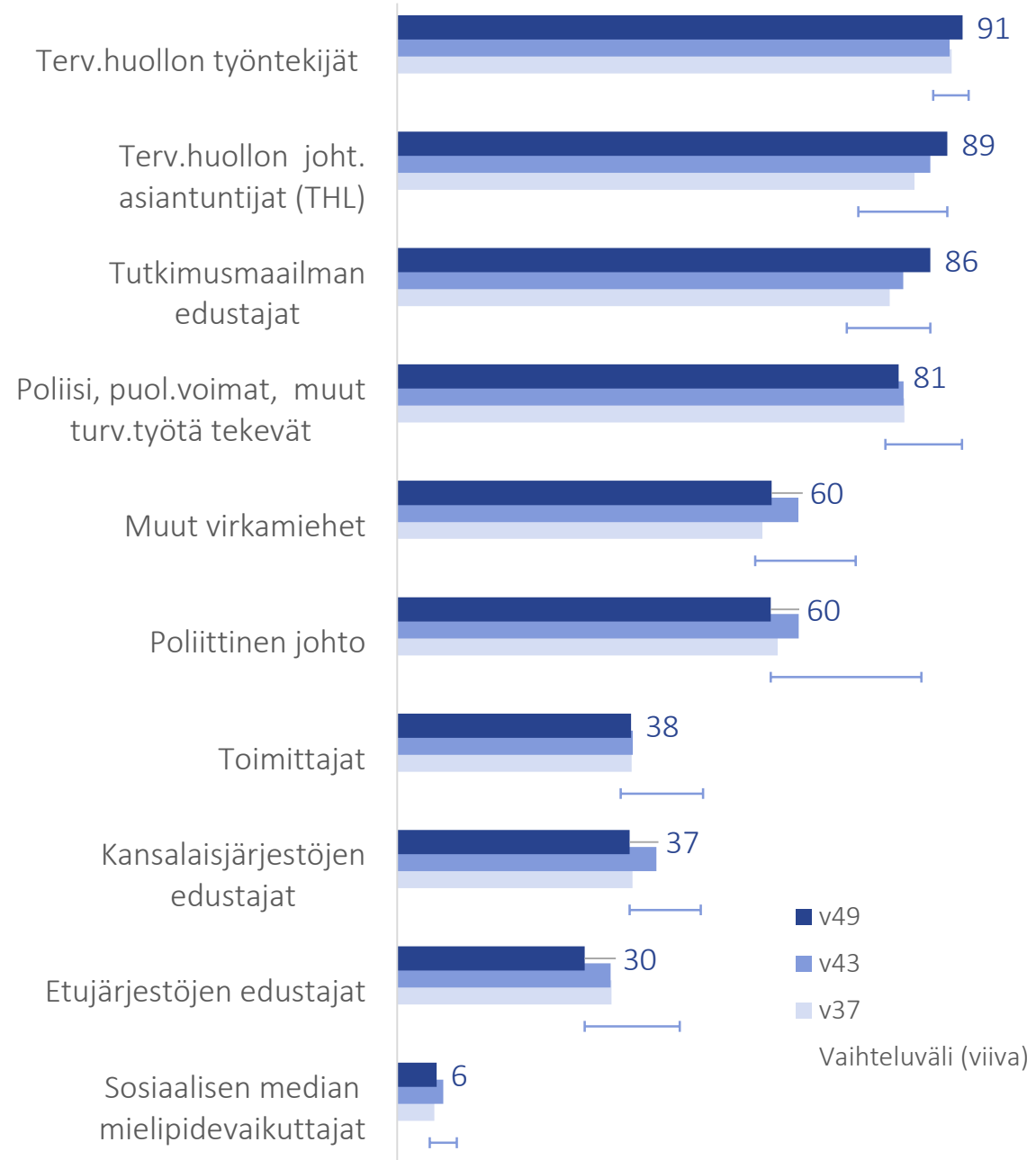
*HUOM. Kierroksella 30 / vk 49 kysymysjärjestys oli muista kierroksista poikkeava (edessä viranomaisten toimintaa arvioiva kysymys). Tämä voi osaltaan selittää suurta poikkeamaa aiemmista tuloksista, eli tulos ei ole välttämättä täysin vertailukelpoinen.*

# 11a. Kuinka luotettavana pidät seuraavien ryhmien edustajien julkisuudessa antamia tietoja koronakriisistä?

(luottaa melko paljon tai täydellisesti)

(ei kysytty kierroksella 31)

Vaihteluväli kuvaa pienintä ja suurinta vastausosuutta, joka on ilmennyt Kansalaispulssin kyselykierroksilla 04/2020 alkaen.



# 11c. Kuinka paljon henkilökohtaisesti luotat seuraaviin tahoihin?

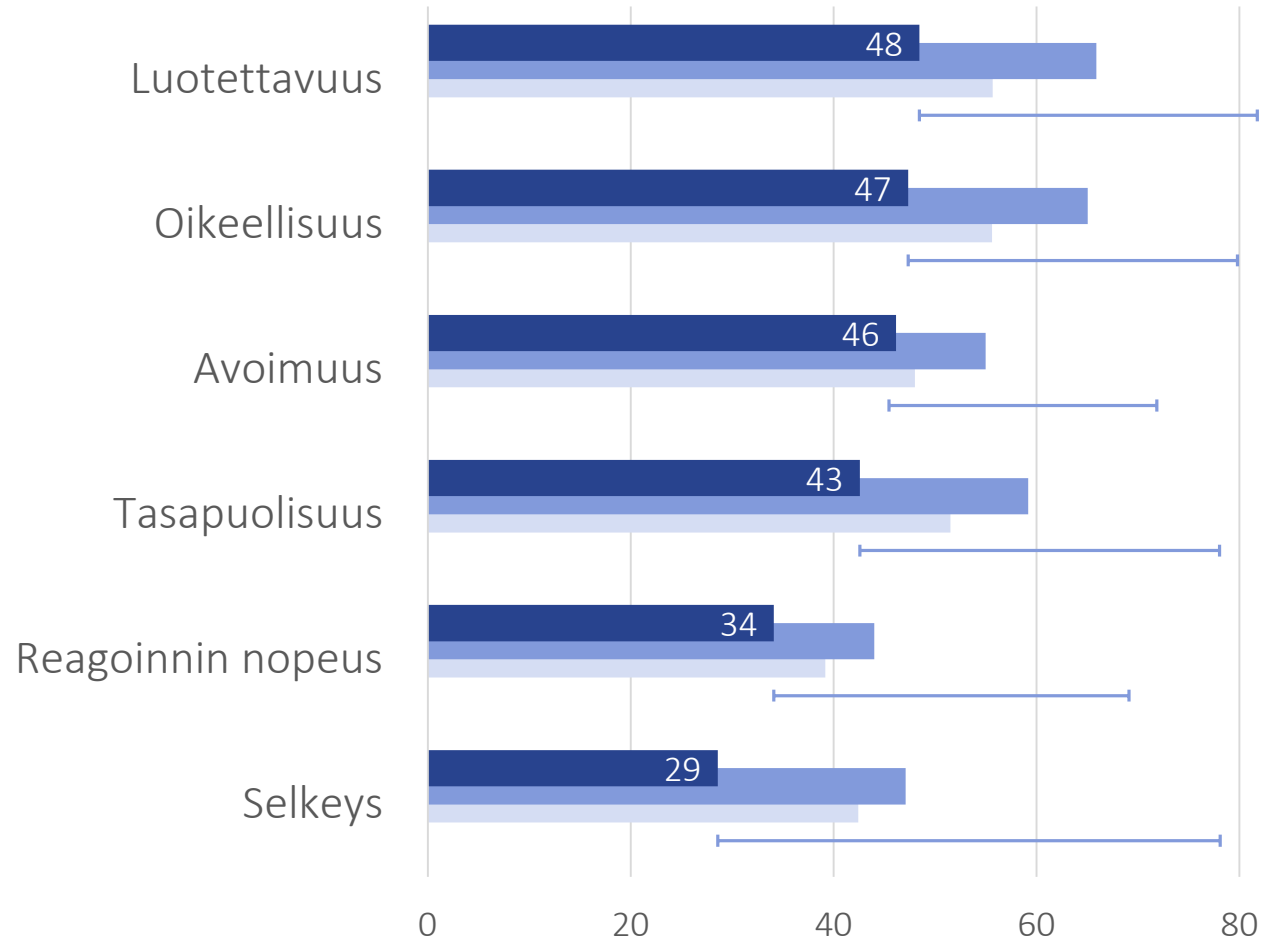
(luottaa melko paljon tai täydellisesti)

Vaihteluväli kuvaa pienintä ja suurinta vastausosuutta, joka on ilmennyt Kansalaispulssin kyselykierroksilla 04/2020 alkaen.



# 12. Kuinka hyvin seuraavat tekijät mielestäsi toteutuvat viranomaisten viestinnässä koronakriisistä?

(melko hyvin tai hyvin)



■ vk 03

■ vk 49

■ vk 46

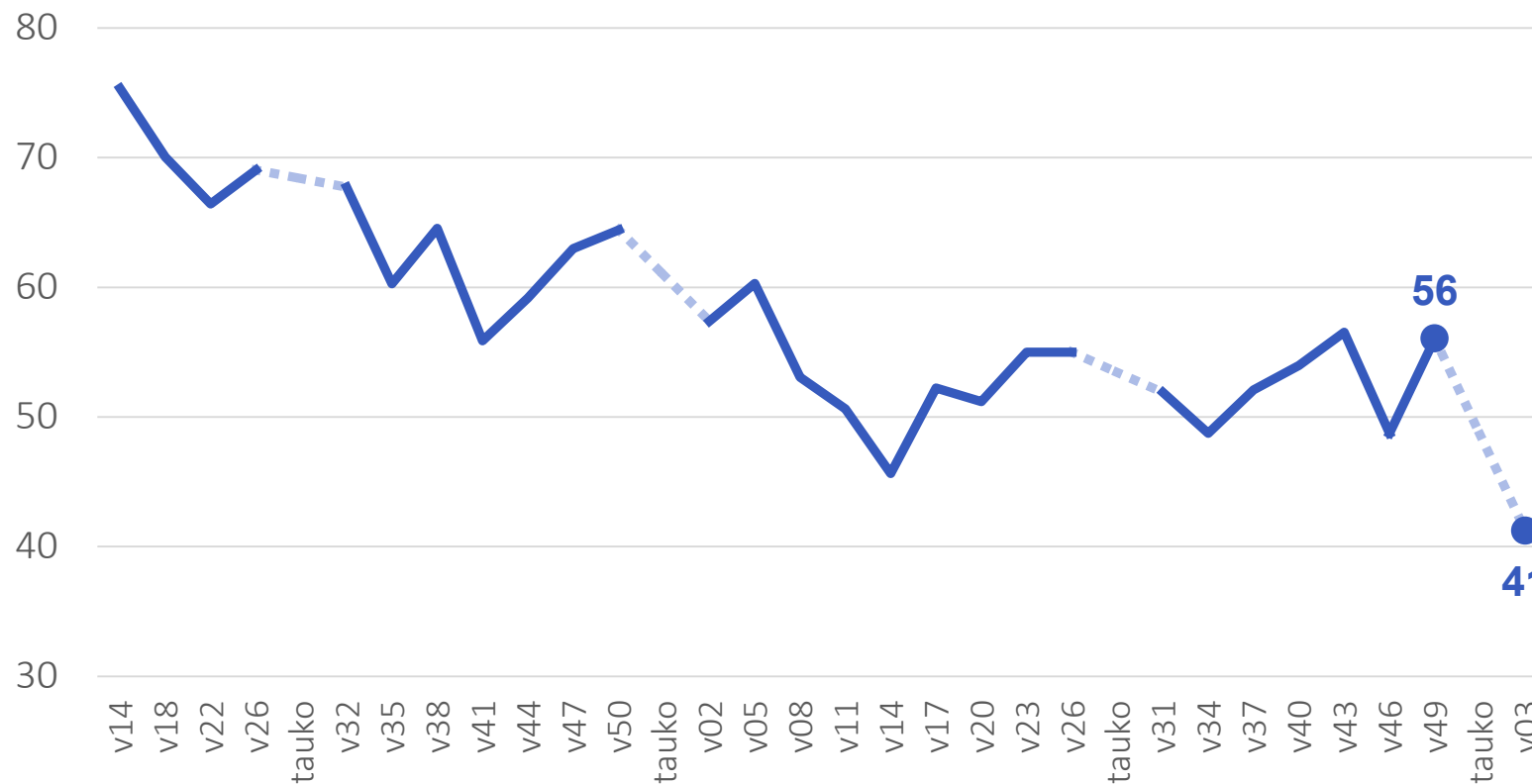
Vaihteluväli (viiva)

Vaihteluväli kuvaa pienintä ja suurinta vastausosuutta, joka on ilmennyt Kansalaispulssin kyselykiirroksilla 04/2020 alkaen.

# 12. Kuinka hyvin seuraavat tekijät mielestäsi toteutuvat viranomaisten viestinnässä koronakriisistä?

(luotettavuus, oikeellisuus, tasapuolisuus, avoimuus, reagoinnin nopeus ja selkeys)

Summaindeksi, *melko hyvin* tai *hyvin* osuus vastauksista, %



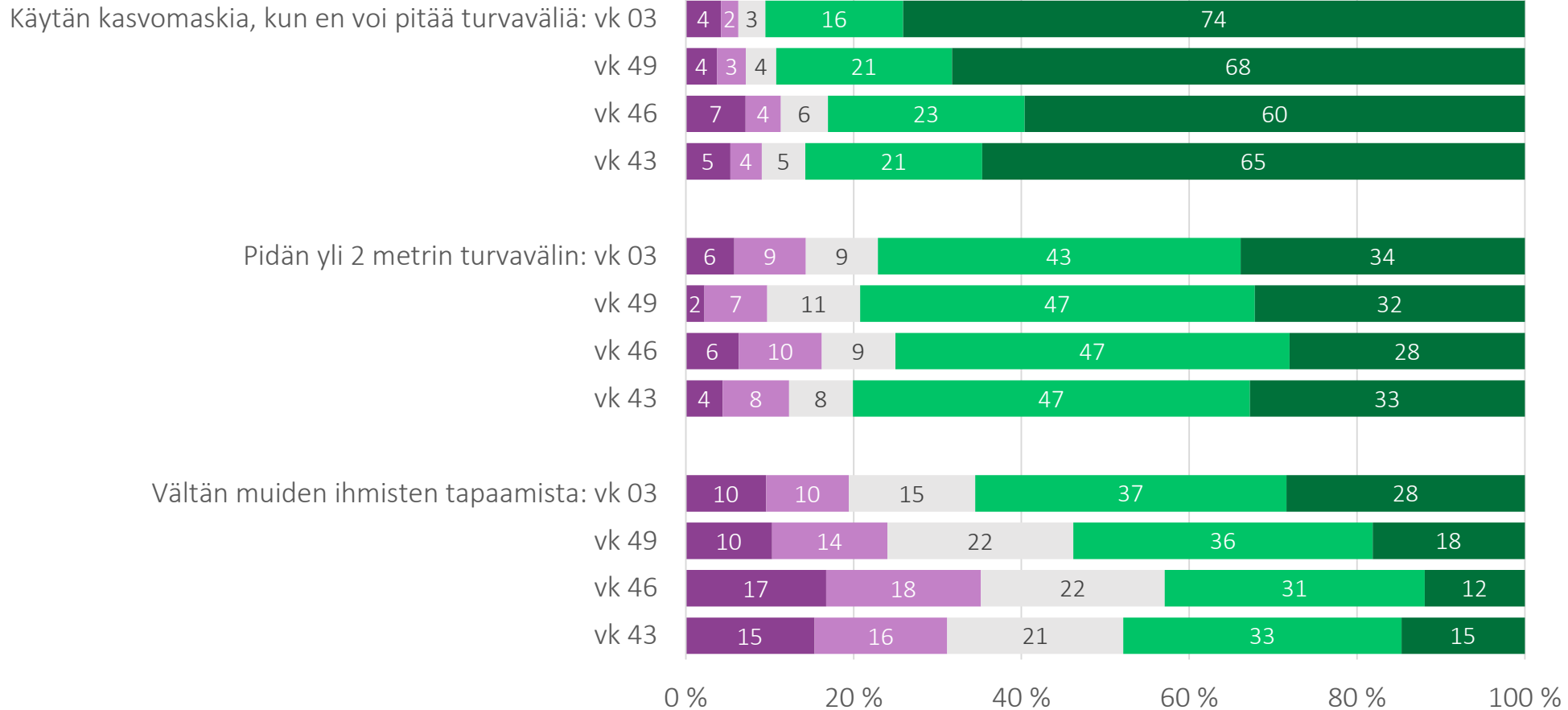
Kaikki kuusi tekijää (luotettavuus, oikeellisuus, tasapuolisuus, avoimuus, reagoinnin nopeus ja selkeys) saavat summaindeksissä yhtä suuren painoarvon.

# Käyttäytyminen

- 13. Kuinka hyvin olet noudattanut viranomaisten antamia ohjeita koronakriisin aikana?
- 17. Seuraavassa luetellaan erilaisia koronaviruksen leviämistä ehkäiseviä suosituksia. Kuinka hyvin ne sopivat kuvaamaan käyttäytymistäsi viimeksi kuluneen viikon aikana? *Pidän yli 2 metrin turvavälin; Käytän kasvomaskia, kun en voi pitää turvaväliä; Vältän muiden ihmisten tapaamista.*
- 18g. Oletko ottanut vähintään yhden koronarokoteannoksen?
- 18q. Kuinka tarpeellista on mielestäsi suojata itseään ja muita koronaviruksen leviämiseltä (esim. käyttämällä maskia ja pitämällä etäisyyttä muihin ihmisiin) molempien koronarokoteannosten jälkeen?
- 18r-t. Kuinka samaa tai eri mieltä olet väittämän kanssa: *Rokotteet ovat hyvä tapa ehkäistä koronatartuntaa; Rokotteet ovat hyvä tapa ehkäistä vakavaa koronavirustautia; Rokotteet ovat keskeinen keino koronapandemiasta eroon pääsemiseksi*
- 27-29a-h. Suojauskäyttäytyminen

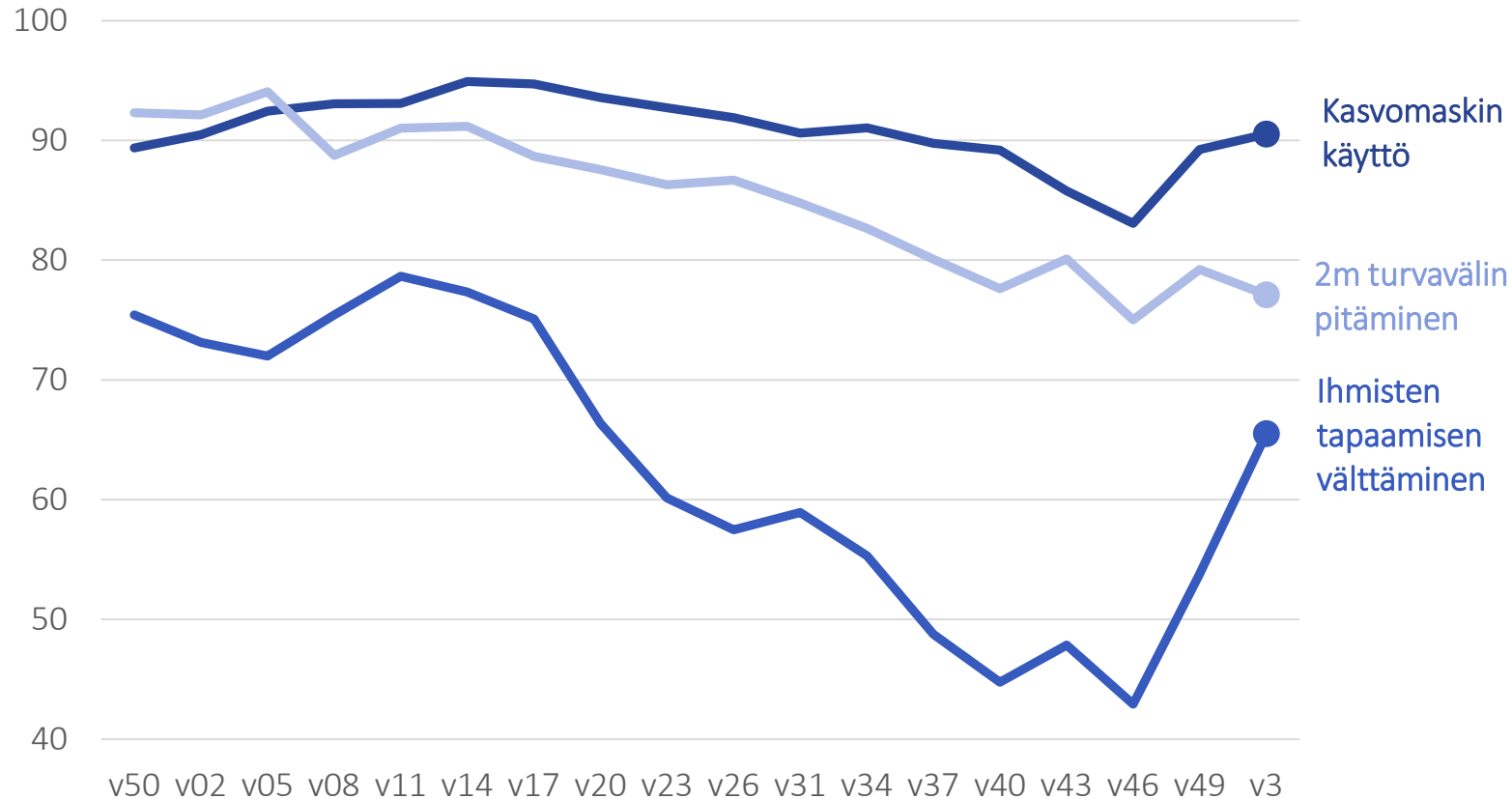
# 17. Käyttäytyminen viimeksi kuluneen viikon aikana

■ Sopii huonosti   
 ■ Sopii melko huonosti   
 ■ Ei sovi hyvin eikä huonosti   
 ■ Sopii melko hyvin   
 ■ Sopii hyvin



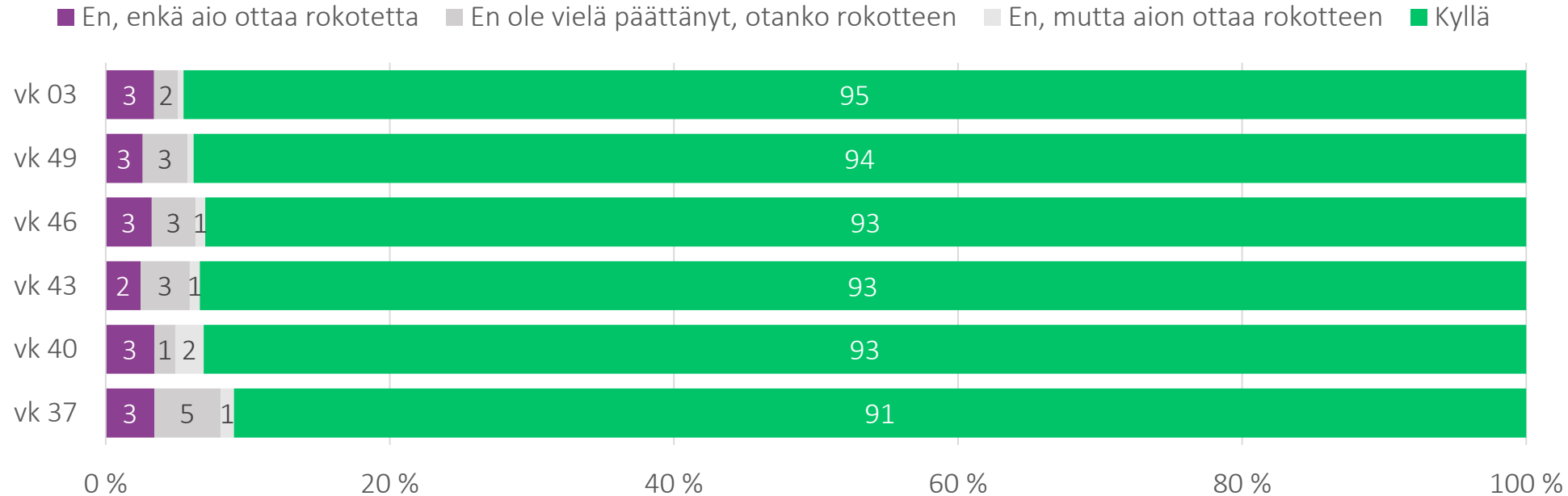
# 17. Käyttäytyminen viimeksi kuluneen viikon aikana

*melko hyvin tai hyvin osuus vastauksista, %*



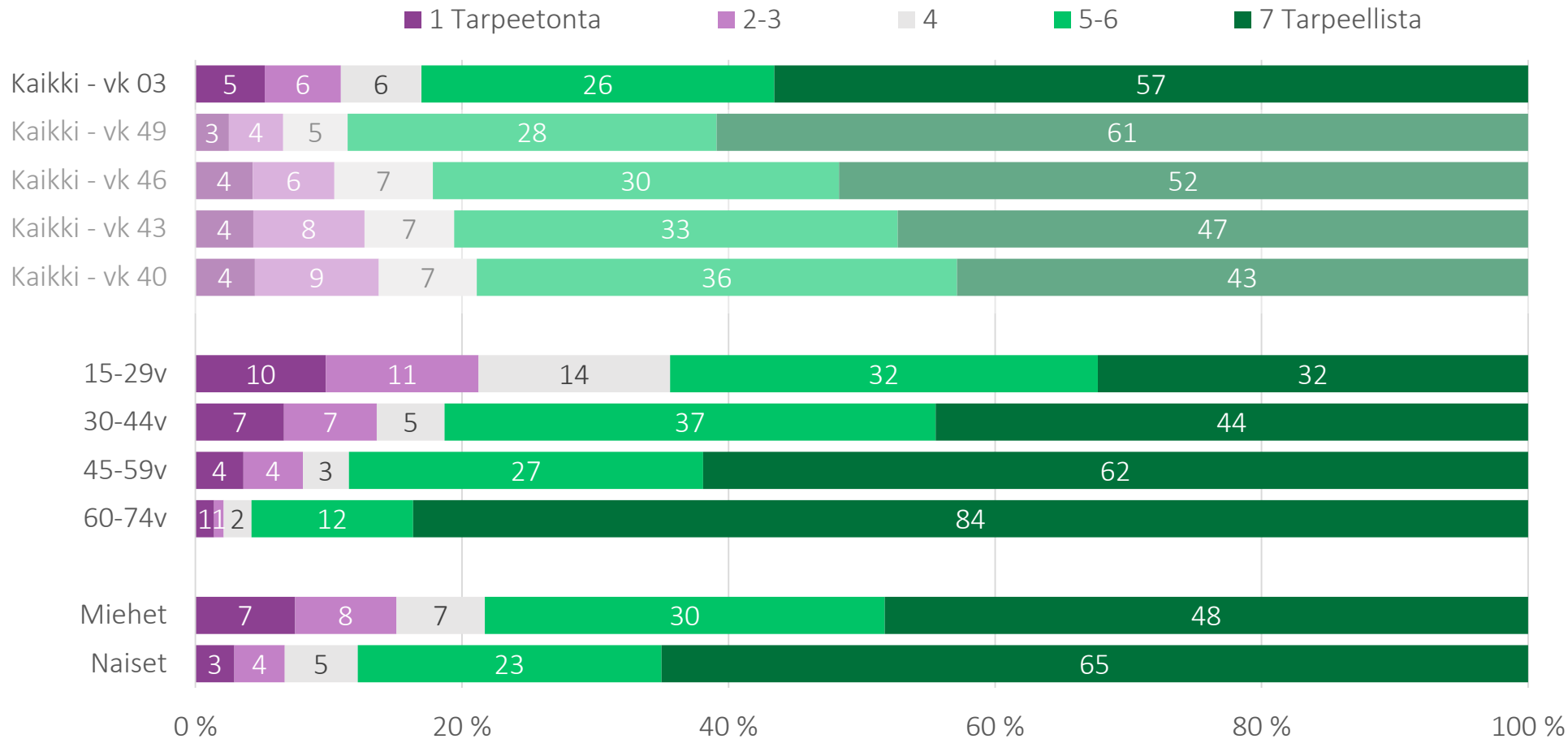


# 18g. Oletko ottanut vähintään yhden koronarokoteannoksen?



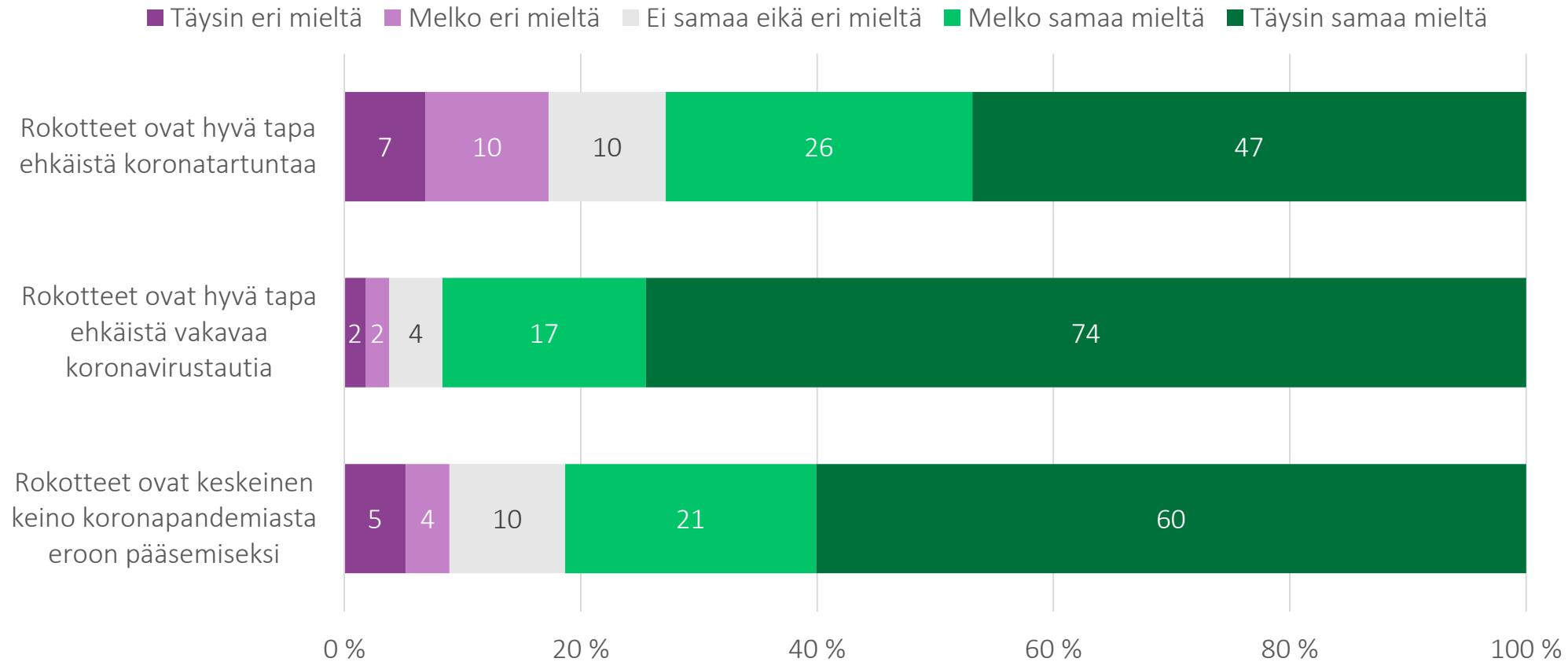
**HUOM:** Todellinen rokotekattavuus yli 12-vuotiailla on n. 87 % ensimmäisten koronarokoteannosten osalta, eli rokottamattomien vastausaktiivisuus on heikompi kuin rokotettujen.

# 18q. Kuinka tarpeellista on mielestäsi suojata itseään ja muita koronaviruksen leviämiseltä (esim. käyttämällä maskia ja pitämällä etäisyyttä muihin ihmisiin) 2-3 koronarokoteannosten jälkeen?



*HUOM. Kysymysmuotoa on päivitetty kierroksella 31 / vk 03: "...molempien koronarokoteannosten jälkeen" > "2-3 koronarokoteannoksen jälkeen"*

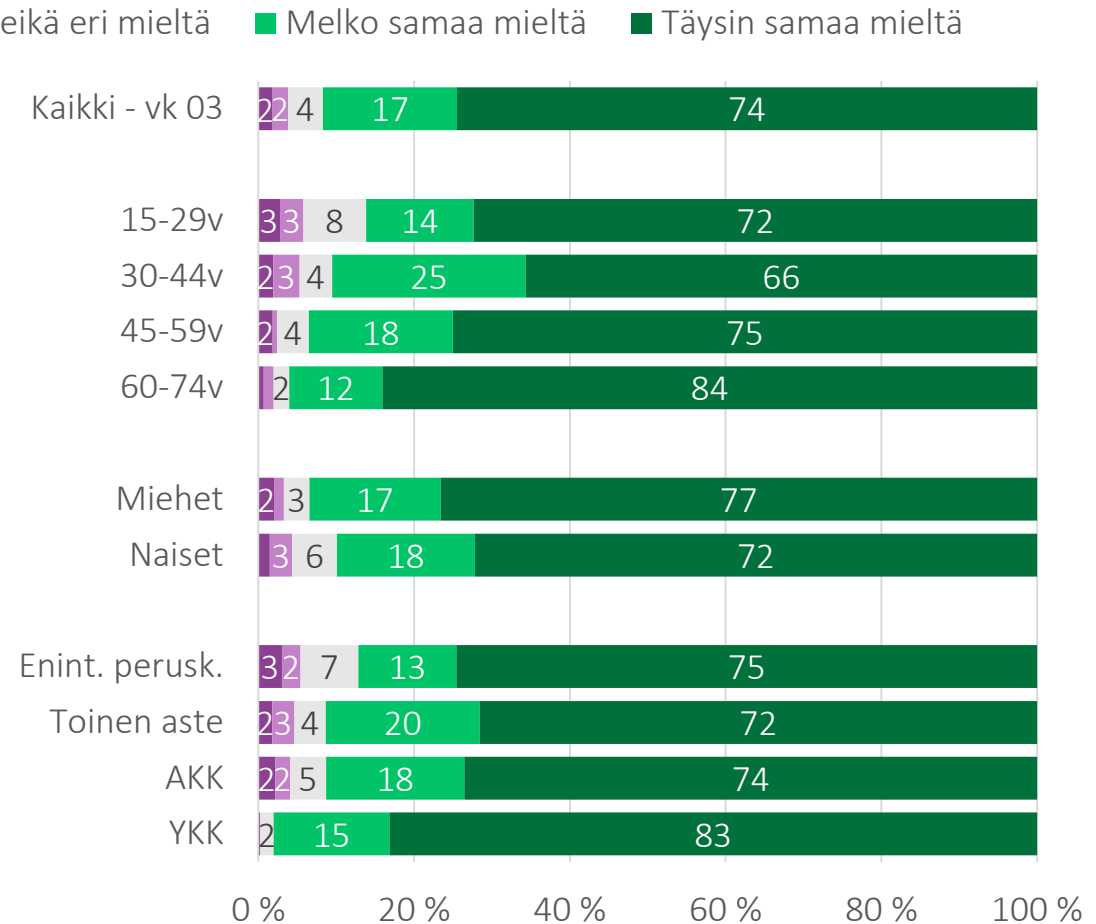
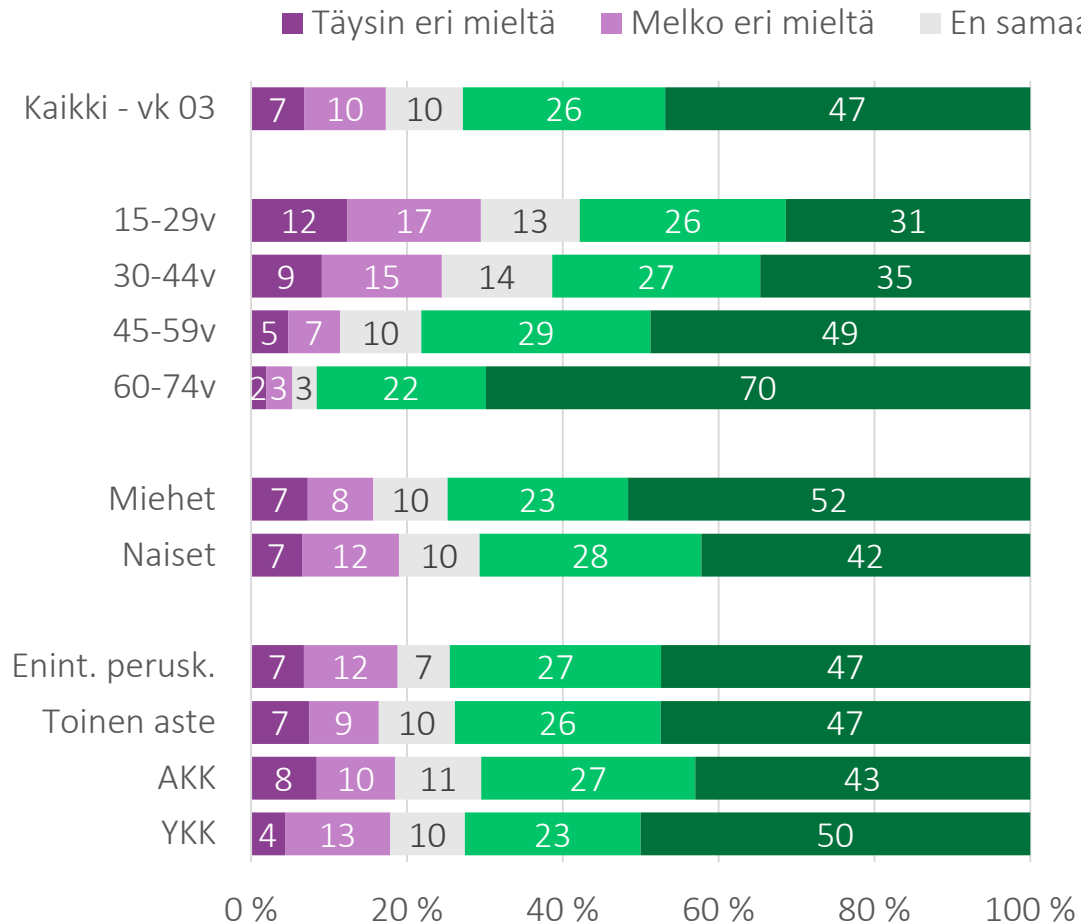
# 18r-t. Kuinka samaa tai eri mieltä olet väittämän kanssa:



# 18r-t. Kuinka samaa tai eri mieltä olet väittämän kanssa:

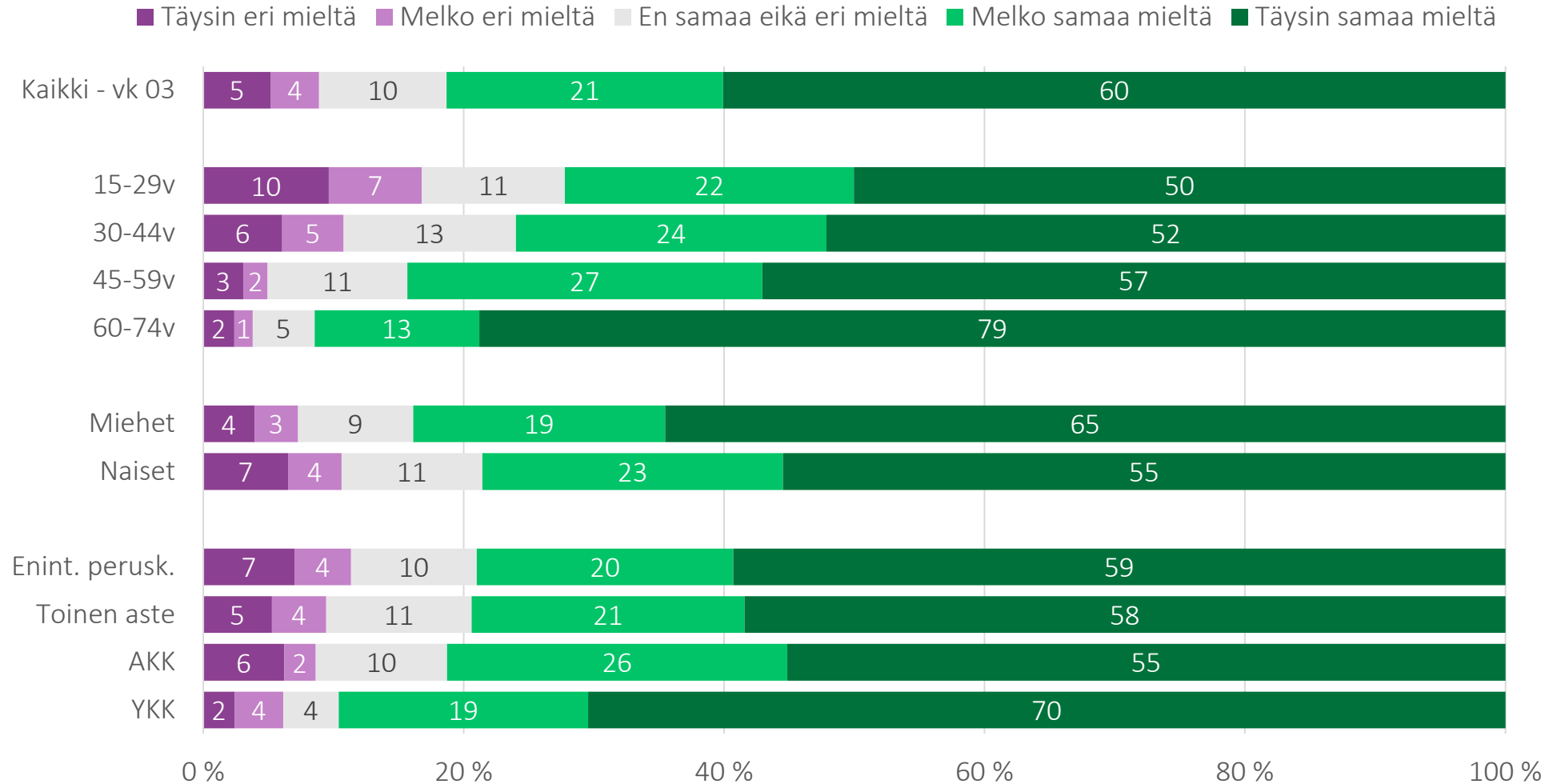
## Rokotteet ovat hyvä tapa ehkäistä koronatartuntaa

## Rokotteet ovat hyvä tapa ehkäistä vakavaa koronavirustautia



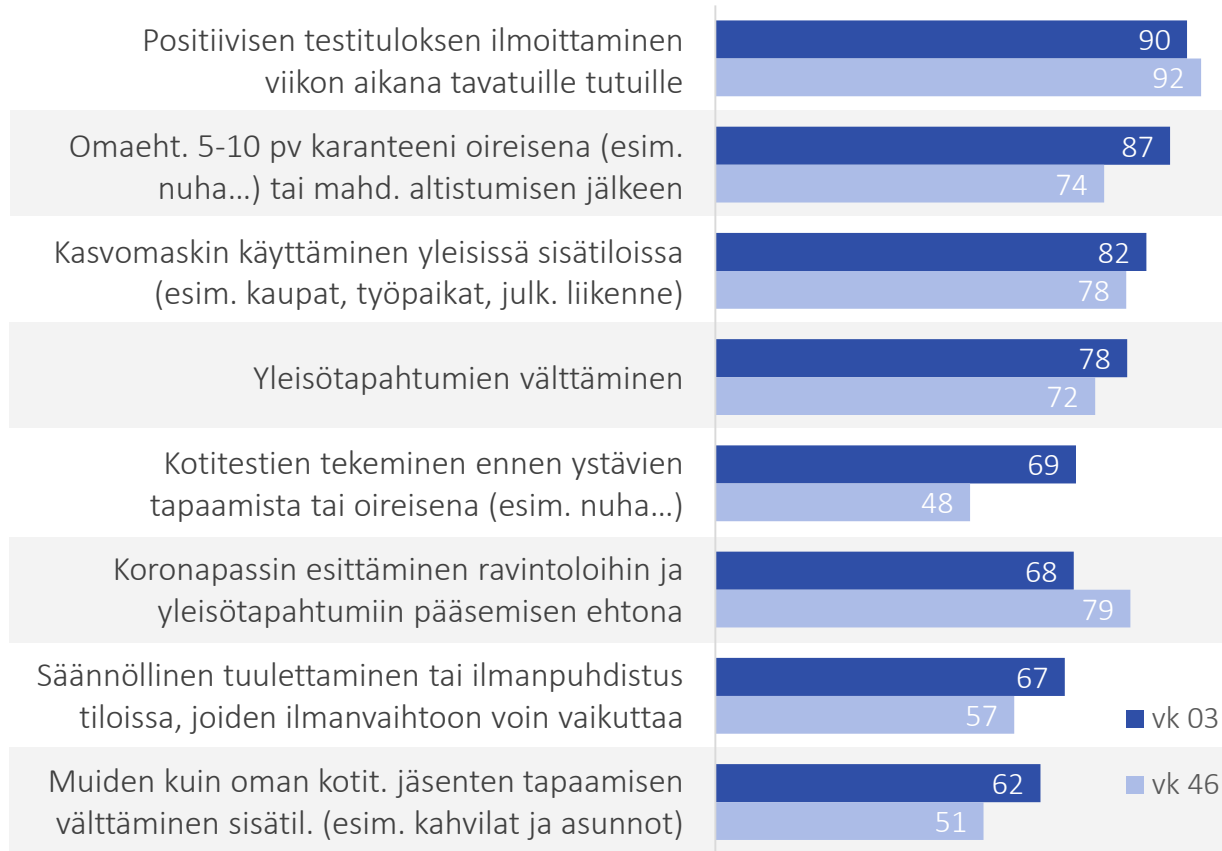
# 18r-t. Kuinka samaa tai eri mieltä olet väittämän kanssa:

## Rokotteet ovat keskeinen keino koronapandemiasta eroon pääsemiseksi



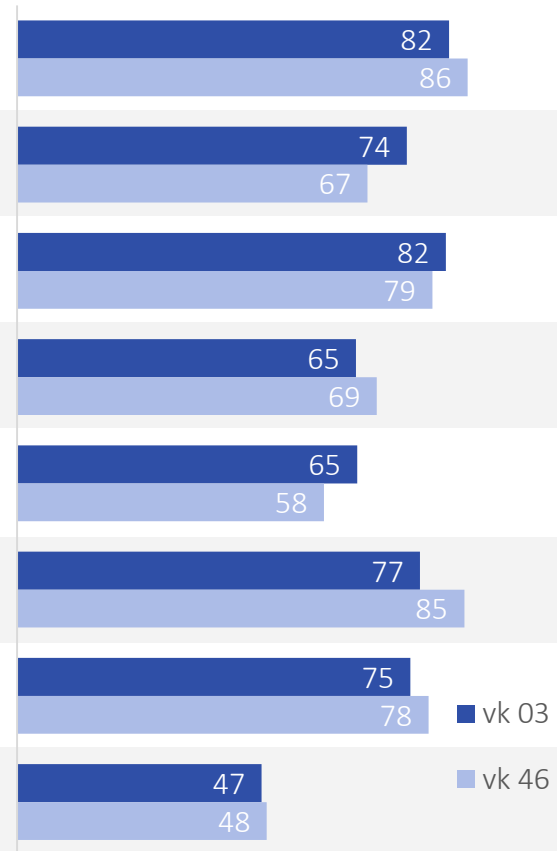
# 27-29a-h. Suojauskeinot

## Kuinka hyödyllisiä toimenpiteet ovat:



väh. melko hyödyllinen, osuus vastauksista, %

## Kuinka pitkään olisi valmis noudattamaan toimia:



väh. puoli vuotta, osuus vastauksista, %

*HUOM. Väittämässä omaehtoisen karanteenin pituus on päivitetty voimassa olevan suosituksen mukaan: 10 pv > 5-10 pv*

# Tutkimusselosteen yhteenveto

## Kyselyn tarkoitus

Valtioneuvoston kanslia on tilannut Tilastokeskukselta Kansalaispulssi-kyselyn, jossa selvitetään kansalaisten näkemyksiä mm. viranomaisten toimintaan ja viestintään sekä vastaajan omaan mielialaan ja tulevaisuuden odotuksiin liittyen.

## Kyselyn toteutustapa ja tiedonkeruu

Kysely toteutetaan verkkokyselynä kolmen viikon välein. Kyselyn otos muodostetaan vuonna 2021 Tilastokeskuksen työvoimatutkimukseen, kuluttajien luottamustutkimukseen ja suomalaisten matkailututkimukseen vastanneista mannersuomalaisista kohdehenkilöistä.

31. kierroksen otos muodostettiin Tilastokeskuksen työvoimatutkimukseen, kuluttajien luottamustutkimukseen ja suomalaisten matkailututkimukseen 29.10.–22.11.2021 vastanneista henkilöistä. Em. tutkimusten otokset poimitaan ositetulla satunnaisotannalla väestön keskusrekisteriin perustuvasta Tilastokeskuksen väestötietokannasta. Kansalaispulssin otoksessa oli yhteensä 2 842 henkilöä, joille oli ajantasainen ja kriteerit täyttävä puhelinnumero.

Otokseen kuuluville lähetettiin tekstiviestillä kutsu ja henkilökohtainen suoralinkki verkkolomakkeelle. *Vastausaktiivisuuden kasvattamiseksi tiedonkeruu-aikaa on pidennetty 9. kierroksesta lähtien kahdella vuorokaudella.* Muistutusviestit lähetettiin vastaamattomille kahden vuorokauden kuluttua sekä viimeisen päivän aamuna. Suurin osa vastauksista saatiin ensimmäisten kolmen vuorokauden kuluessa.

## Aineiston painotus

31. kierroksen vastausaineisto (1 435 hlö) painotettiin vastaamaan tutkimuksen perusjoukkoa (15–74-vuotiaat mannersuomalaiset), ja painotuksessa väestötietoina käytettiin marraskuun puolivälin (4,05 milj. hlö) tietoja. Kalibrointimuuttujina ovat sukupuoli, suuralue, ikäryhmä ja koulutusaste.

Naiset vastasivat tälläkin kierroksella aktiivisemmin kuin miehet. 15–24-vuotiaat vastasivat heikommin kuin muut ikäryhmät. Maantieteellisesti katsoen vastausosuudet vaihtelevat selvästi kierroksittain (Kainuu 38 % vs. Kanta-Häme 61 %). Myös koulutustaso näkyi osallistumisessa, eli perusasteen varassa olevat vastasivat hieman heikommin kuin korkeakoulutetut.

Kierros	Kenttäaika	Otos	Vastauksia	Vastausosuus
<b>2020</b>				
1. kierros	2.4. (to) – 5.4. (su)	2 911	1 240	42,6 %
...	...	...	...	...
14. kierros	9.12. (ke) – 14.12. (ma)	2 755	1 433	52,0 %
<b>2021</b>				
15. kierros	13.1. (ke) – 18.1. (ma)	2 428	1 187	48,9 %
...	...	...	...	...
30. kierros	8.12. (ke) – 13.12. (ma)	2 833	1 200	42,4 %
<b>2022</b>				
<b>31. kierros</b>	<b>19.1. (ke) – 24.1. (ma)</b>	<b>2 842</b>	<b>1 435</b>	<b>50,5 %</b>



VALTIONEUVOSTO  
STATSRÅDET