



COVID-19

Epidemiatilanne

12.8.2020

Terveyden ja hyvinvoinnin laitos

Uudet koronatapaukset 11.8.2020

- Maailman terveysjärjestö WHO ja Euroopan tautikeskus ECDC

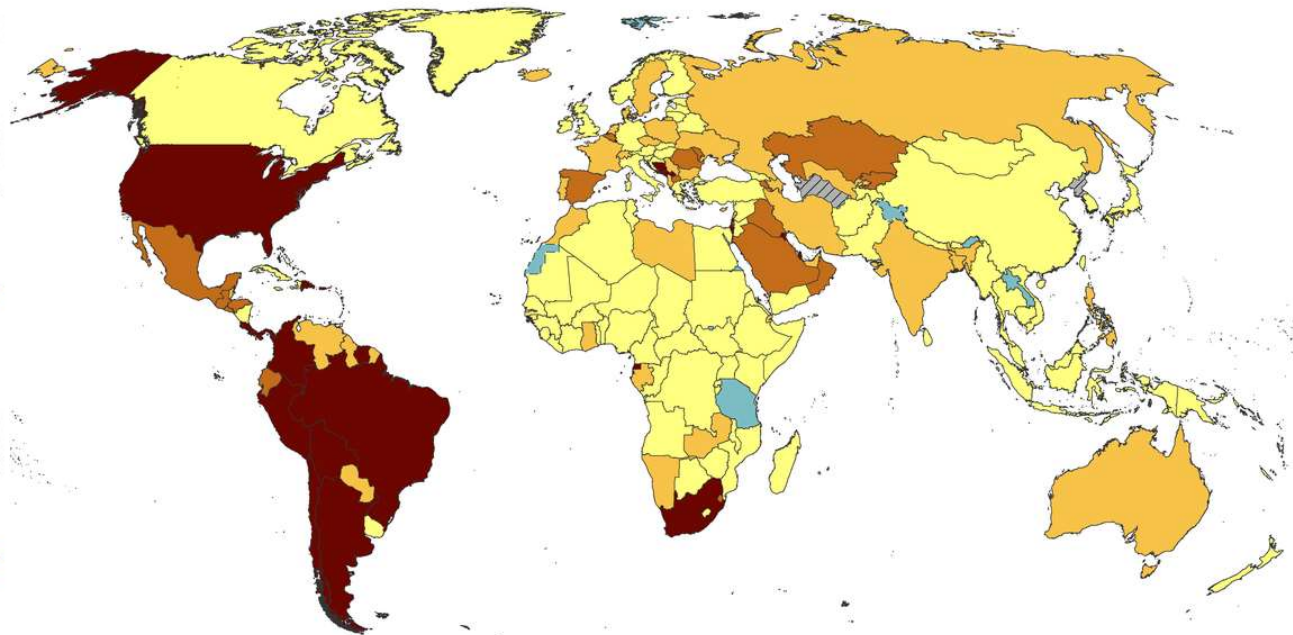


Total

184,709
new cases

20,120,919
confirmed cases

736,766
deaths



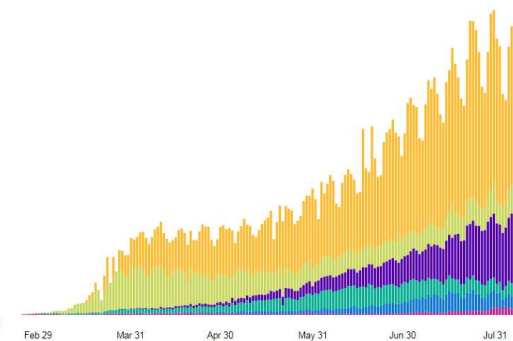
14-day COVID-19 case notification rate per 100 000, as of 11 of August, 2020

■ < 20.0
 ■ 20.0 - 59.9
 ■ 60.0 - 119.9
 ■ ≥ 120.0
 ■ No new cases reported
▨ No cases reported by WHO and no cases identified in the public domain

Situation by WHO Region

Americas	10,799,062 confirmed
Europe	3,606,373 confirmed
South-East Asia	2,757,822 confirmed
Eastern Mediterranean	1,669,933 confirmed
Africa	903,249 confirmed
Western Pacific	383,739 confirmed

Source: World Health Organization
 ▨ Data may be incomplete for the current day or week.



The boundaries and names shown on this map do not imply official endorsement or acceptance by the European Union.

Date of production: 11/08/2020

<https://www.who.int/emergencies/diseases/novel-coronavirus-2019/situation-reports/>
<https://covid19.who.int/>



13.8.2020

2

EU/EEA 12.8.2020



14-day COVID-19 case notification rate per 100 000 weeks 30 - 31

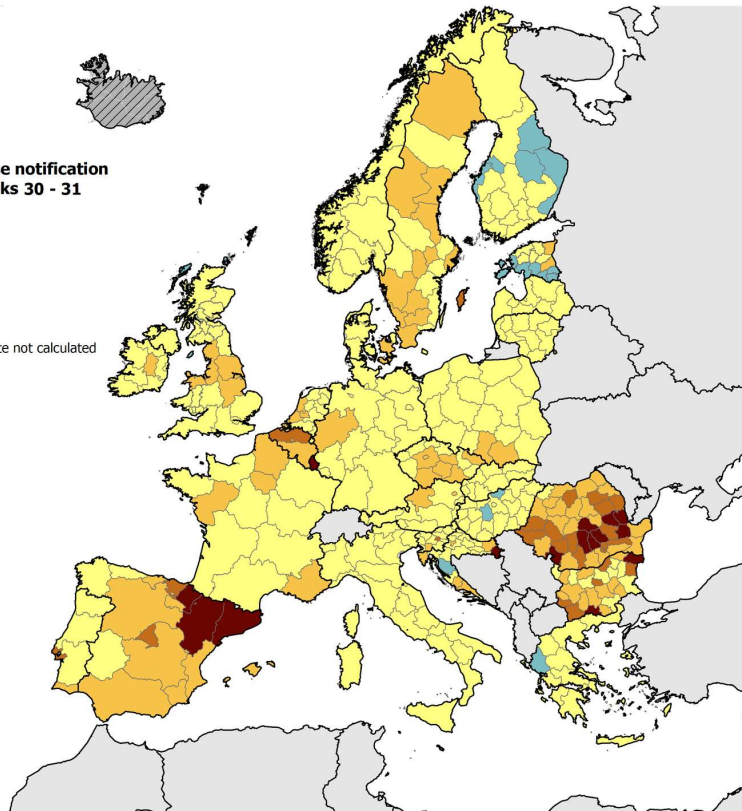
- No cases reported
- < 20
- 20.0 - 59.9
- 60.0 - 119.9
- ≥ 120.0
- No data reported / rate not calculated

Regions not visible in the main map extent

- Azores
- Canary Islands
- Greenland
- Madeira

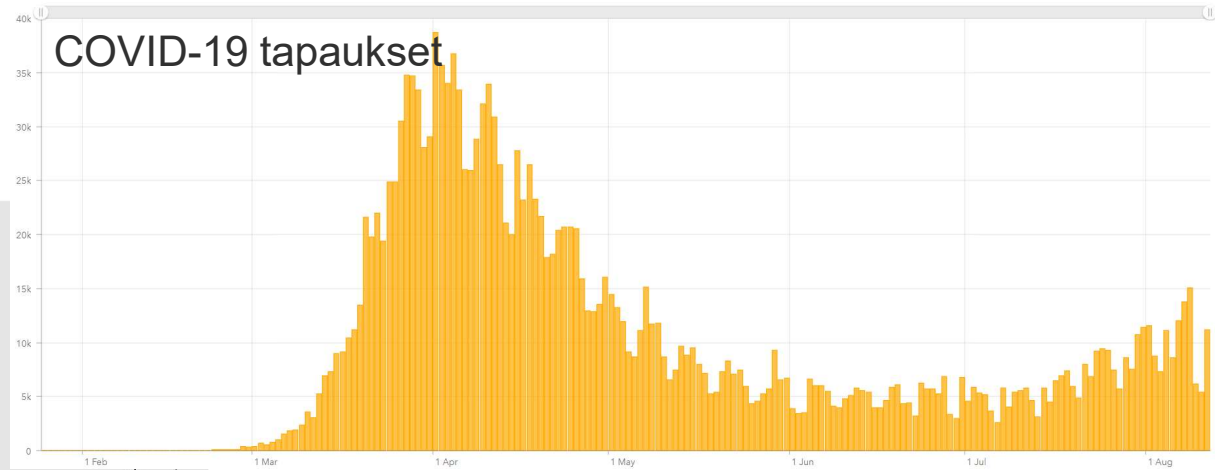
Countries not visible in the main map extent

- Malta
- Liechtenstein

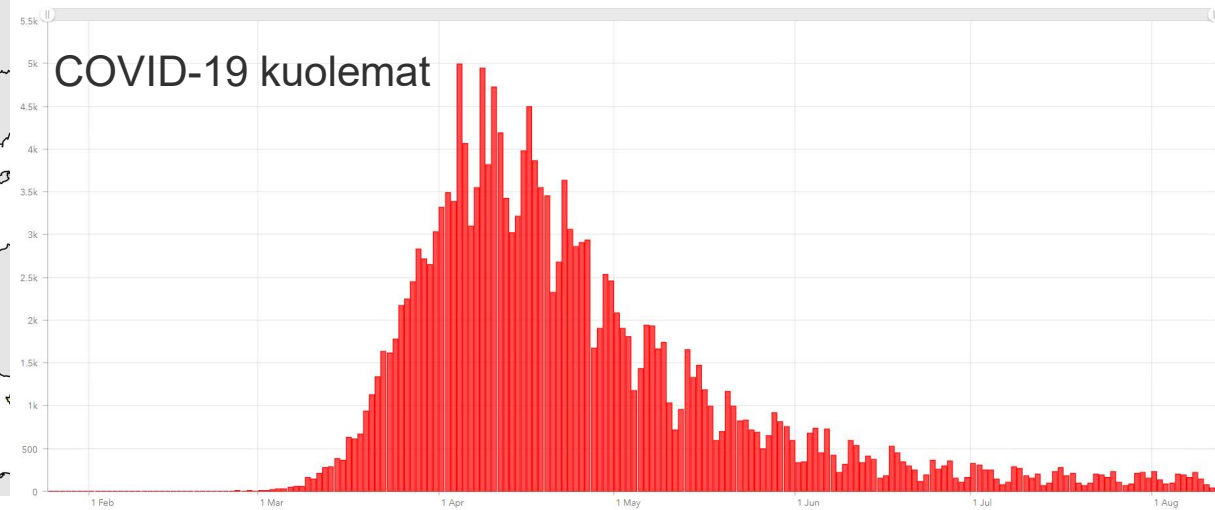


ECDC. Map produced on: 5 Aug 2020

Cases by date of report



Deaths by date of report

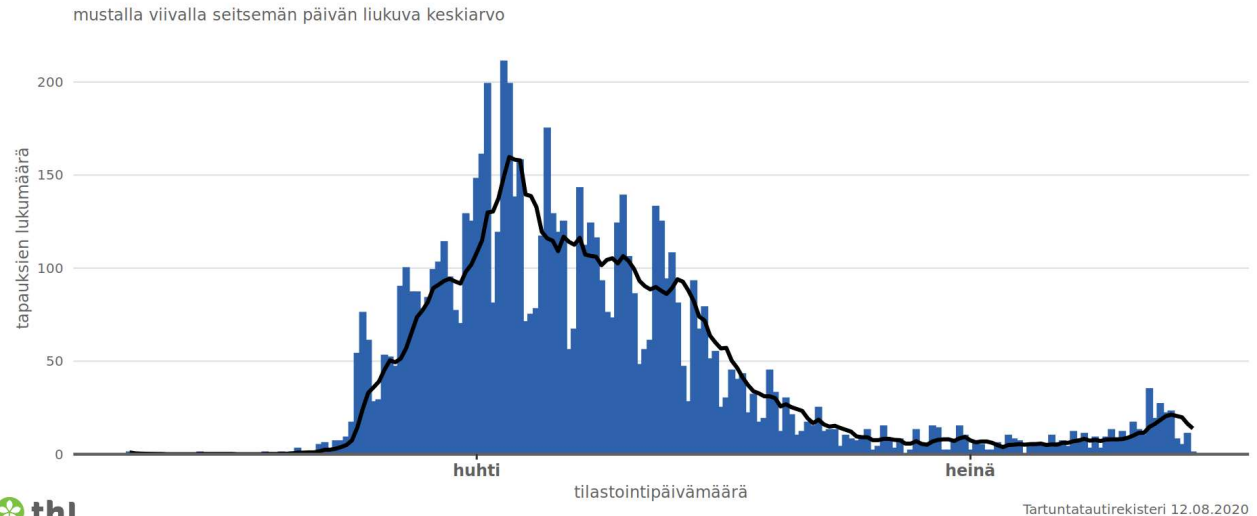


Suomi – tapausmäärät 12.8.2020

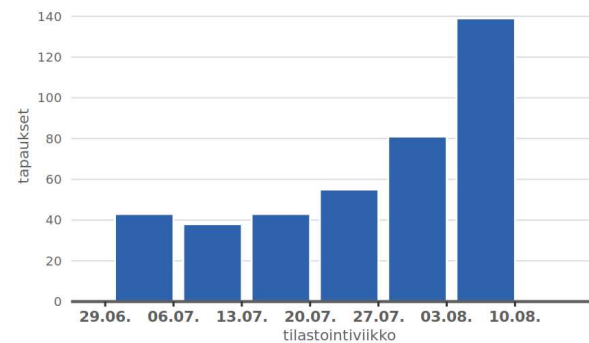
- Ilmoitettuja tapauksia yhteensä: 7 642 (+19)
- Tapausilmaantuvuus 2,5 (+0,2) per 100.000 väestö per viikko
- Parantuneita arvioidaan olevan noin 7 050 (yli 90% kaikista tapauksista)
- Tautiin liittyviä kuolemia on raportoitu 333 (+ 0)
 - Sairaalahoidossa olevien määrä Suomessa on 7 (+2)
 - Tehohoidossa olevien määrä Suomessa on 1 (+0)
 - Testattuja näytteitä yhteensä: noin 431 300 (+7300)

www.thl.fi/koronakartta

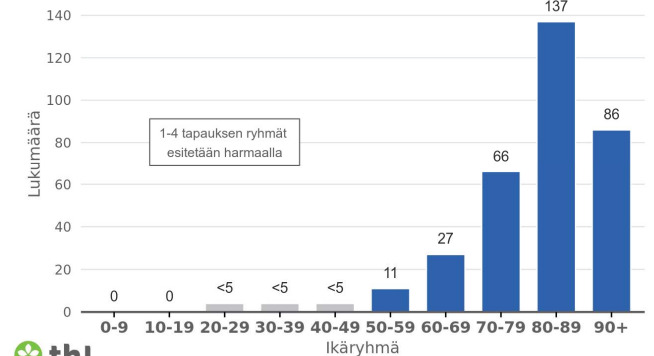
Suomessa todetut COVID-19 -tapaukset tilastointipäivän mukaan



Todetut COVID-19 -tapaukset kalenteriviikoittain



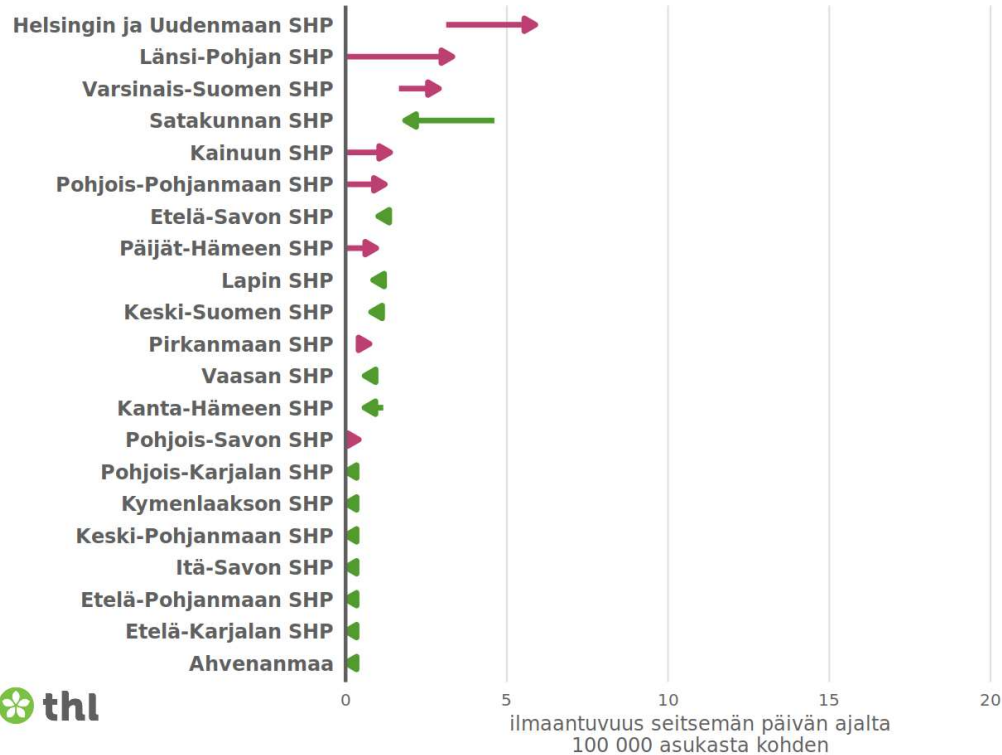
Koronavirustautiin liittyvät kuolemantapaukset ikäryhmittäin



Suomen alueellinen tilannekuva 12.8.2020

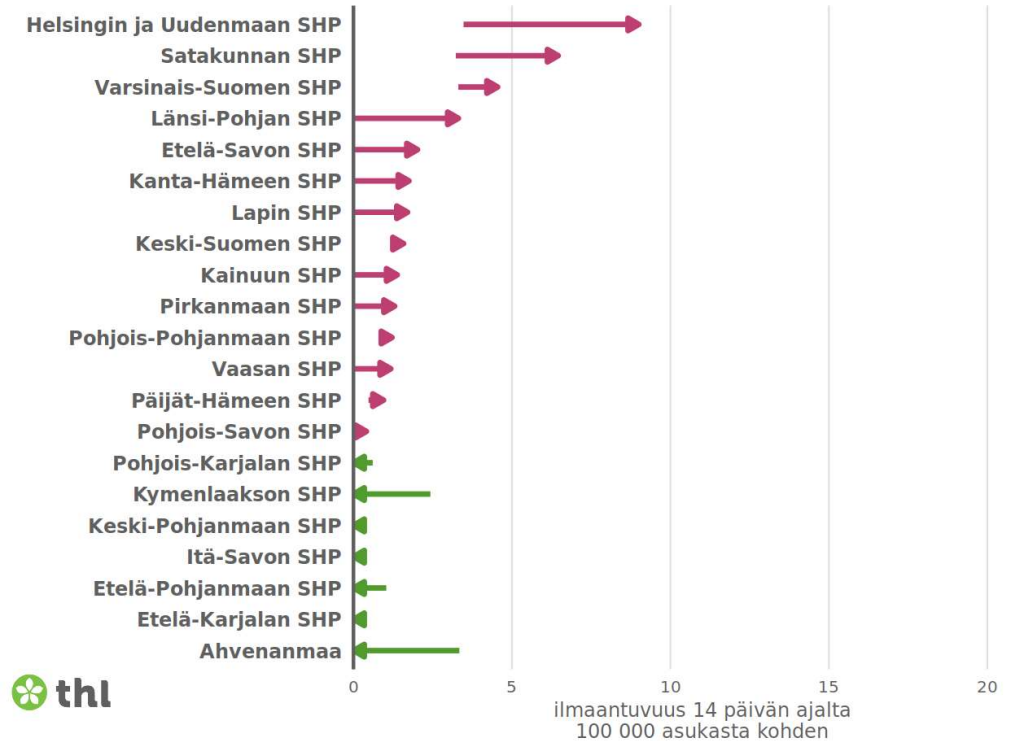
Uusien COVID-19 tapausten ilmaantuvuuden muutos kahden viikon seurantajaksolla

ajanjakso 03.08.-09.08. verrattuna jaksoon 27.07.-02.08.



Todettujen COVID-19 tapausten ilmaantuvuuden muutos neljän viikon seurantajaksolla

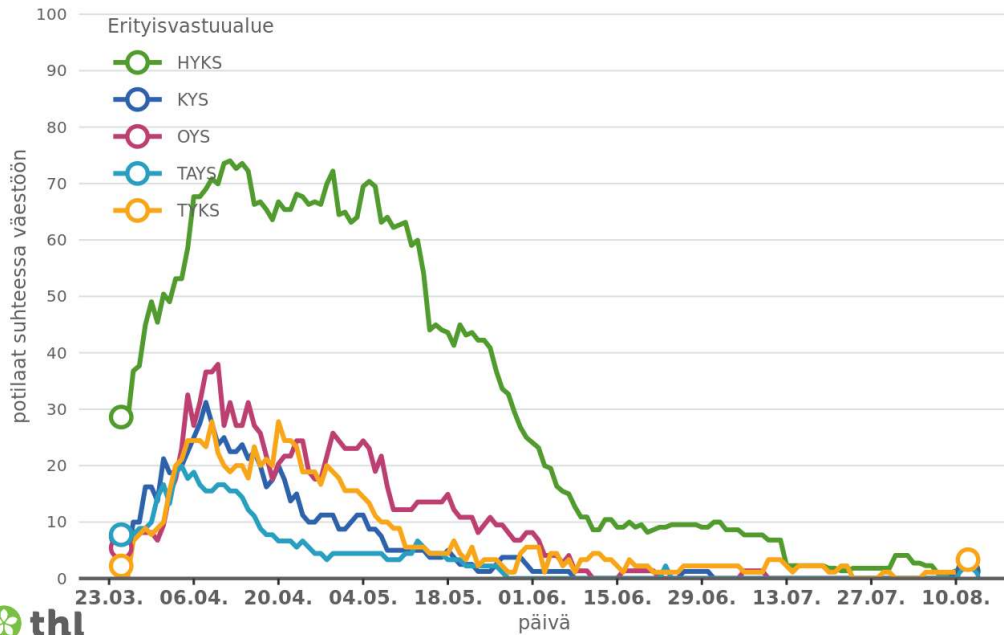
ajanjakso 27.07.-09.08. verrattuna jaksoon 13.07.-26.07.



Suomessa 7 potilasta sairaalahoidossa, joista 1 teho­hoidossa

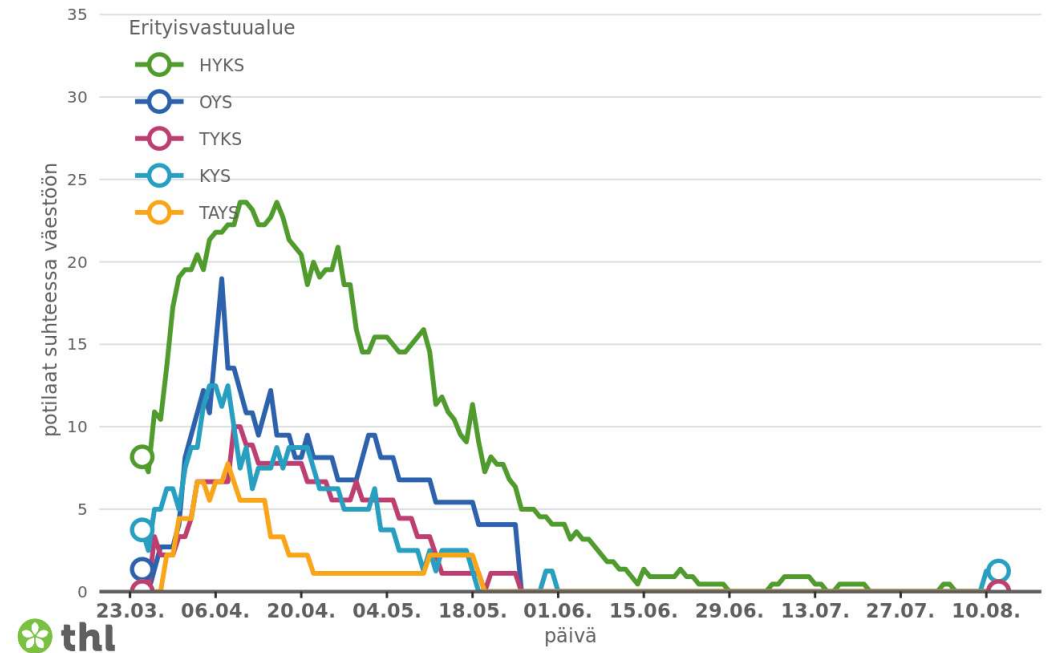
Sairaalahoidossa olevat COVID-19 potilaat erityisvastuualueittain

potilaita päivässä miljoonaa asukasta kohden



Tehohoidossa olevat COVID-19 potilaat erityisvastuualueittain

potilaita päivässä miljoonaa asukasta kohden



Hybridistrategian seuranta – 12.8.2020

Epidemiologiset mittarit	Viikko 30 20.7.-26.7.2020	Muutos (↑↓)	Viikko 31 27.7.- 2.8.2020	Muutos (↑↓)	Viikko 32 3.8.-9.8.2020
Todettujen tapausten ilmaantuvuus (tapauksia / 100 000 väestö)	1,0	+0,5 ↑	1,5	+1,0 ↑	2,5
Tartuttavuusluku	0,85-1,05	↑	1,10-1,40	↑	1,20-1,60
Parantuneiden arvioitu määrä	29.7.2020	Muutos	5.8.2020	Muutos	12.8.2020
	6950	+30 ↑	6980	+70 ↑	7050
Lääketieteelliset mittarit	29.7.2020	Muutos (↑↓)	5.8.2020	Muutos (↑↓)	12.8.2020
Toteutuneet					
Akuuttisairaalahoidossa olevien potilaiden lukumäärä, yhteensä	4	+1 ↑	5	+2 ↑	7
– joista tehohoidossa	0	+0	0	+1 ↑	1
Menehtyneet, yhteensä	329	+2 ↑	331	+2 ↑	333
Ennusteet					
Uusia akuuttisairaalahoitajaksia tulevalle viikolle	3-4		1-10	↑	7-11
Uusia tehohoitojaksia tulevalle viikolle	0-1		0-1	↑	1-2
Toiminnalliset mittarit	Viikko 30 20.7.-26.7.2020	Muutos (↑↓)	Viikko 31 27.7.- 2.8.2020	Muutos (↑↓)	Viikko 32 3.8.-9.8.2020
Viikoittainen testien määrä / 100 000 väestö	522	+111 ↑	633	+183 ↑	816
Tautitapausten osuus testatuista näytteistä (%)	0,2 %	-	0,2 %	↑	0,3 %

THL:n maskisuositus väestölle

- Osa COVID-19-tartunnan saaneista henkilöistä ei saa lainkaan oireita tai oireet ovat hyvin vähäisiä ja tästä syystä henkilö ei ole tietoinen tartunnastaan.
- Virus voi tarttua jo muutama päivä ennen oireiden alkua.
- Tutkimuksissa on kuvattu tilanteita, joissa oireeton henkilö on tartuttanut muita ahtaissa sisätiloissa.
- Suosituksella pyritään ehkäisemään toisilleen tuntemattomien henkilöiden kokoontumisen riski tilanteissa joissa pitkäaikainen lähikontakti
- Kasvomaskin asianmukainen käyttö voi vähentää tartuntoja estämällä pisaroiden leviämistä ympäristöön.
- Kasvomasseja on monenlaisia: erilaiset itse valmistetut tai kaupoista hankittavat kankaasta tai muista materiaaleista valmistetut maskit.
- Kasvomaski ei ole varsinainen hengityksensuojain, eikä se suojaa tehokkaasti käyttäjäänsä.
- Kasvomaskien teho perustuu osittain siihen, että mahdollisimman moni käyttää niitä asianmukaisesti

THL:n maskisuositus väestölle

- THL suosittaa kasvomaskin käyttöä toisten ihmisten suojaamiseksi niiden sairaanhoitopiirien alueella, joissa on esiintynyt koronatartuntoja viimeisen kahden viikon aikana.

Käyttöä suositellaan seuraavissa tilanteissa ja seuraaville henkilöille:

- Joukkoliikenteessä, jossa lähikontakteja ei aina voida välttää.
- Koronavirustestiin hakeutuvat henkilöt matkalla näytteenottoon ja ennen testituloksen valmistumista.
- Riskialueelta Suomeen saapuvat matkustajat heidän siirtyessä maahantulopisteeltä karanteeniin tai jos heillä on karanteenin aikana välttämätön syy liikkua kodin ulkopuolella.

THL:n maskisuositus väestölle

- Kasvomaskia voi käyttää alueellisen viranomaisen suosituksen mukaan myös muissa tilanteissa, joissa lähikontaktien välttäminen ei ole mahdollista. (katso liite – Tausta ja rajaukset tilanteista joita suositus ei koske)
- Alueelliset viranomaiset voivat riskinarvioon perustuen tarvittaessa antaa omat rajatummat suosituksensa alueensa joukkoliikenteeseen.
- Tämä suositus ei koske työyhteisöjä, joita koskien asiantuntijalaitoksena toimii Työterveyslaitos.

Kasvomaskin käyttöohjeita

- Kasvomaskin asettaminen ja poistaminen vaatii huolellisuutta, jottei viruksella mahdollisesti tahraantunut maski aiheuta tartuntariskiä.
- Maskia on aina käsiteltävä puhtailla käsillä.
- Muista maskia käyttäessäsi, että ensisijaiset torjuntatoimet ovat hyvä käsi- ja yskimishygienia, kasvojen, nenän ja suun koskettelu välttäminen sekä riittävän turvaetäisyyden pito muihin henkilöihin julkisilla paikoilla liikkeessa