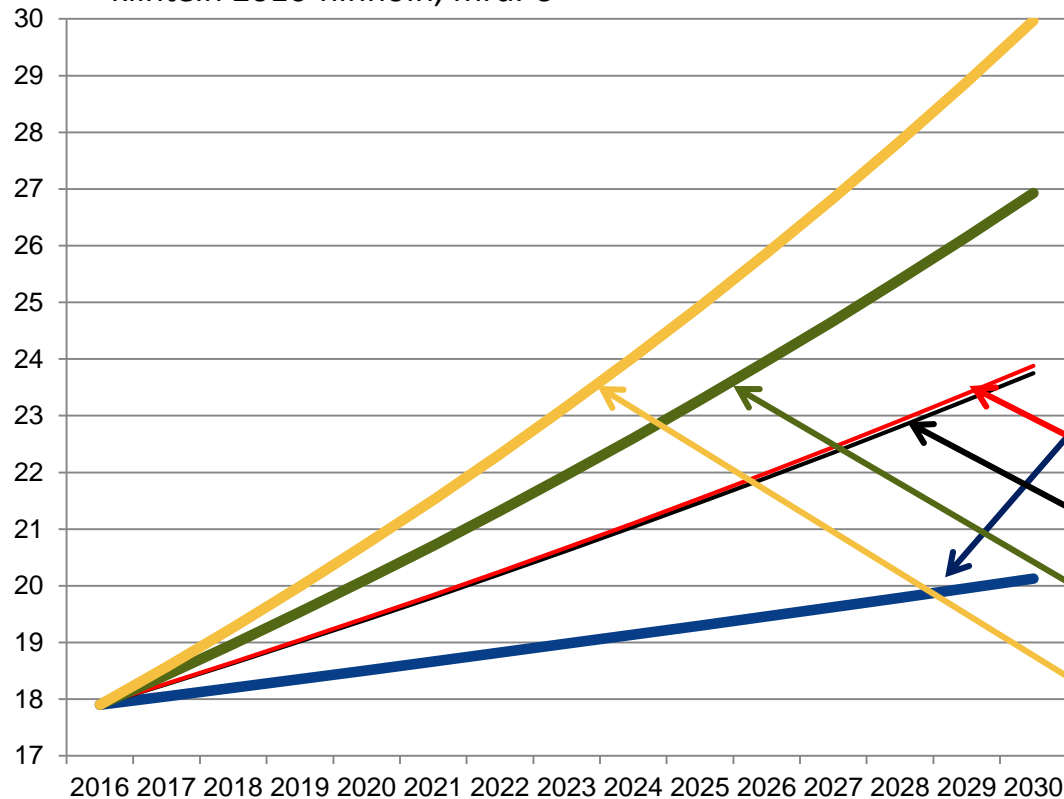


Liite-esitys

13.3.2018

Neittaanmäki et al (2017): Viisi skenaariota sote-menoista, kiintein 2016-hinnoin, mrd. €



Neittaanmäki et al (2017) skenaarioiden lähtökohdat:

- Otettu huomioon vain väestönkasvun ja ikärakenteen muutoksen aiheuttama muutos.
- Skenaariot olettavat, että 2030 mennessä kustannukset sopeutuvat skenaarion oletuksen mukaiselle tasolle.

Kustannusten lähtökohhta tässä: Kuntien sosiaali- ja terveystoiminnan nettomenot, jotka olivat 17,9 mrd. € 2016.

(Neittaanmäki et al olettavat korkeamman menotason lähtökohtavuonna käyttäen THL:n soten kokonaismenoja.)

Viisi skenaariota:

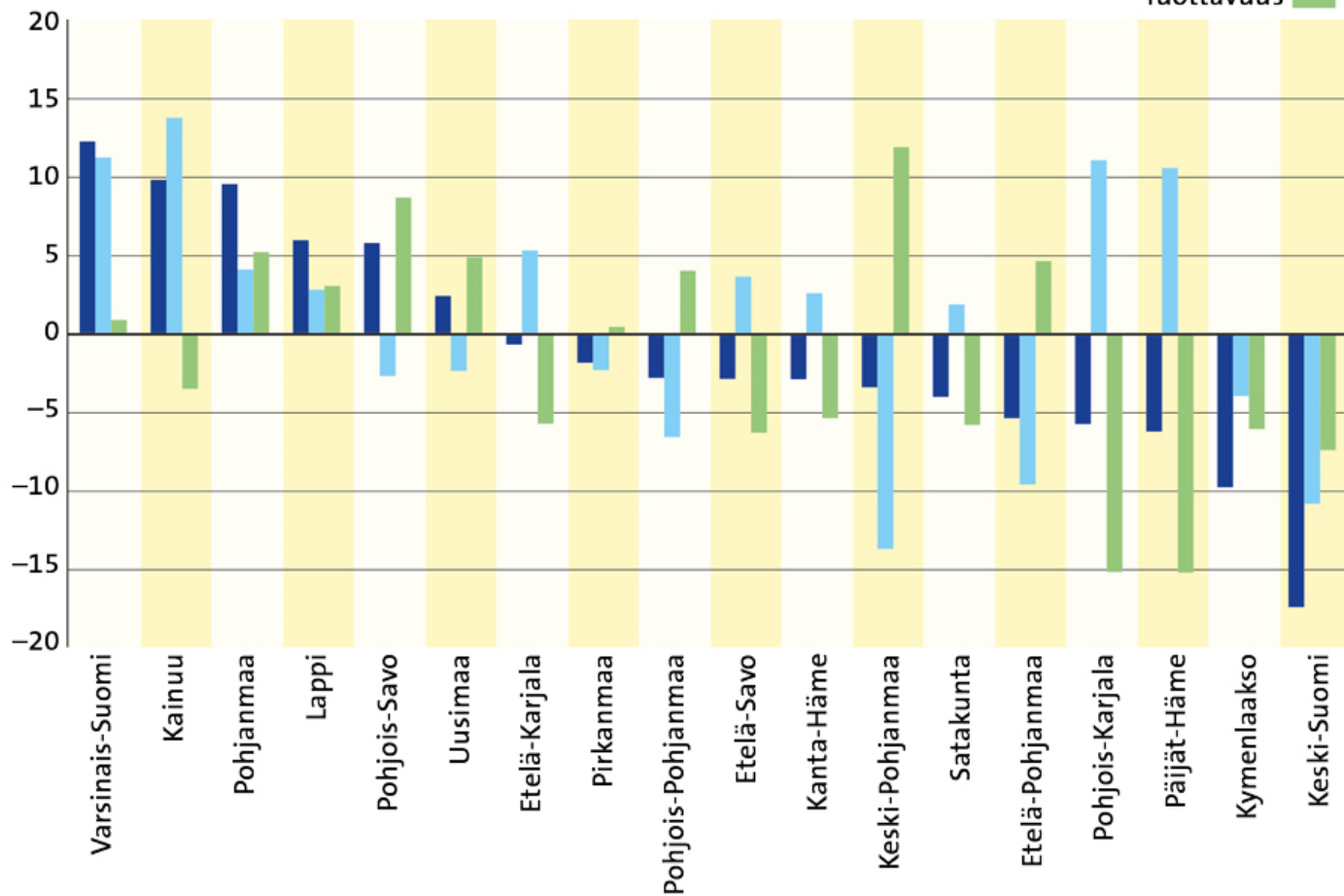
1. Kaikkien kuntien kaikki ikäryhmäkohtaiset menot halvimman kunnan tasolle (tuottavuus 1,58 %/v..)
2. Kaikkien kuntien menot kokonaiskuluiltaan halvimman neljänneksen keskiarvon tasolle (tuottavuus 0,36 %/v.)
3. Kunkin ikäluokittaisen kustannuksen mediaanin ylittävät kulut laskevat mediaanin tasolle (tuottavuus 0,56 %/v.)
4. Kaikkien kuntien kulut nousevat kuntien kalleimman neljänneksen keskiarvon tasolle (tuottavuus -0,56 %/v.)
5. Kustannukset nousevat kunnissa kunkin ikäluokan kalleimman kunnan tasolle (tuottavuus -1,35 %/v.).

Lähde: Neittaanmäki, Pekka, Ruohonen, Toni, Malmberg, Jose, Juutilainen, Harri, Niinimäki, Esko, Lempinen, Aleksander (2017), Sosiaali- ja terveystoiminnan kustannusten kasvun hillitsemisen arviointiraportti. Jyväskylän yliopisto, 2017.

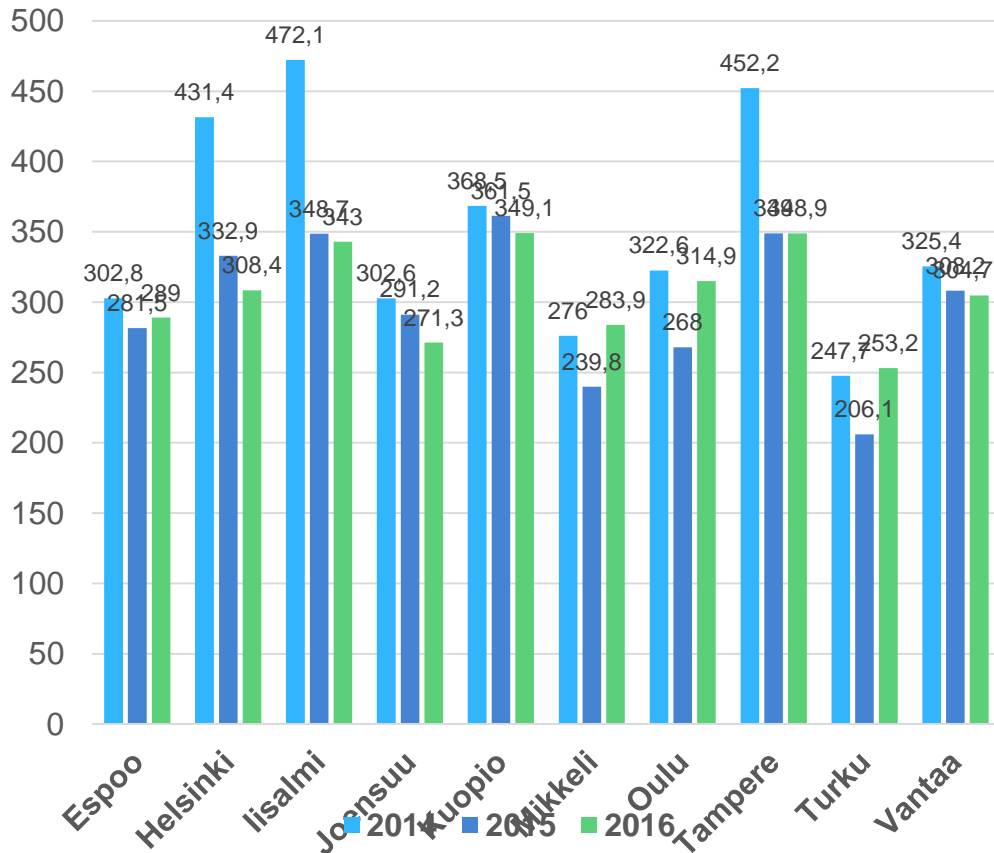
https://www.jyu.fi/it/julkaisut/tekes_2/kustannukset

Tarvevakioidut erikoissairaanhoidon tuottavuuserot 2015, %

Tarvevakioidut kustannukset/asukas ■
 Tarvevakioitu käyttö ■
 Tuottavuus ■

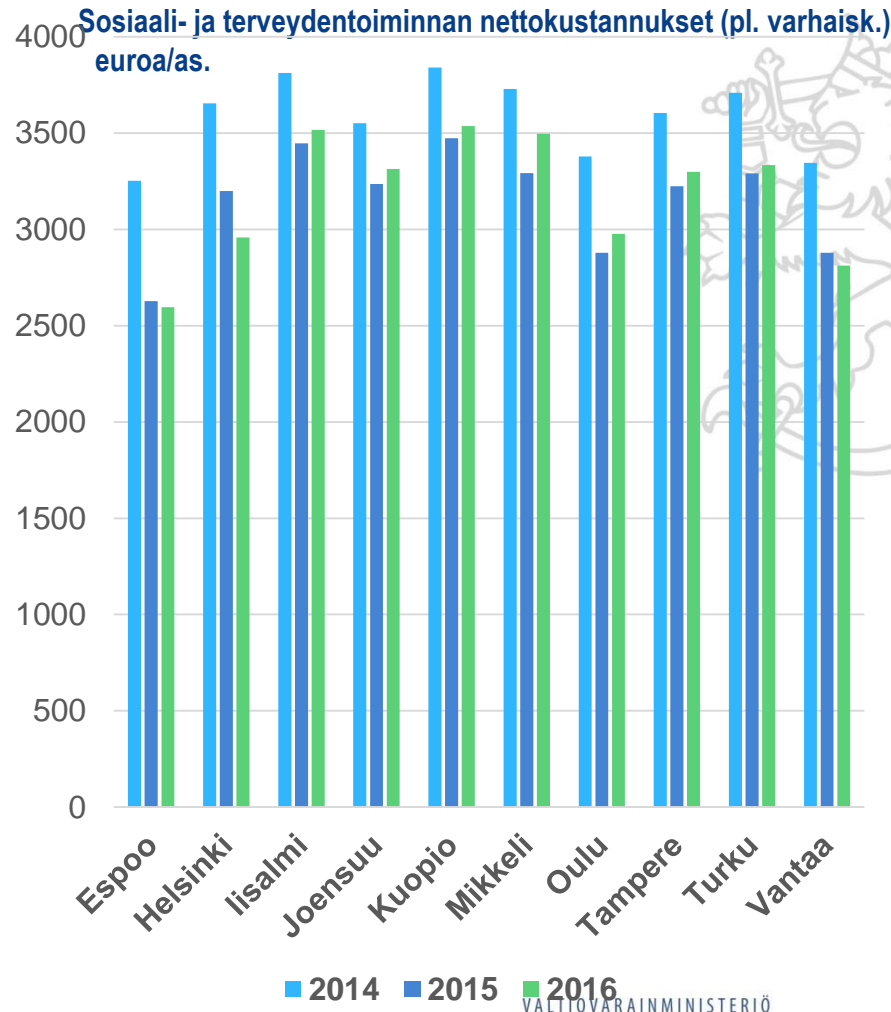


**Perusterveydenhuollon avohoidon (pl. suun terveydenhoito)
nettokäyttökustannukset, euroa / asukas**



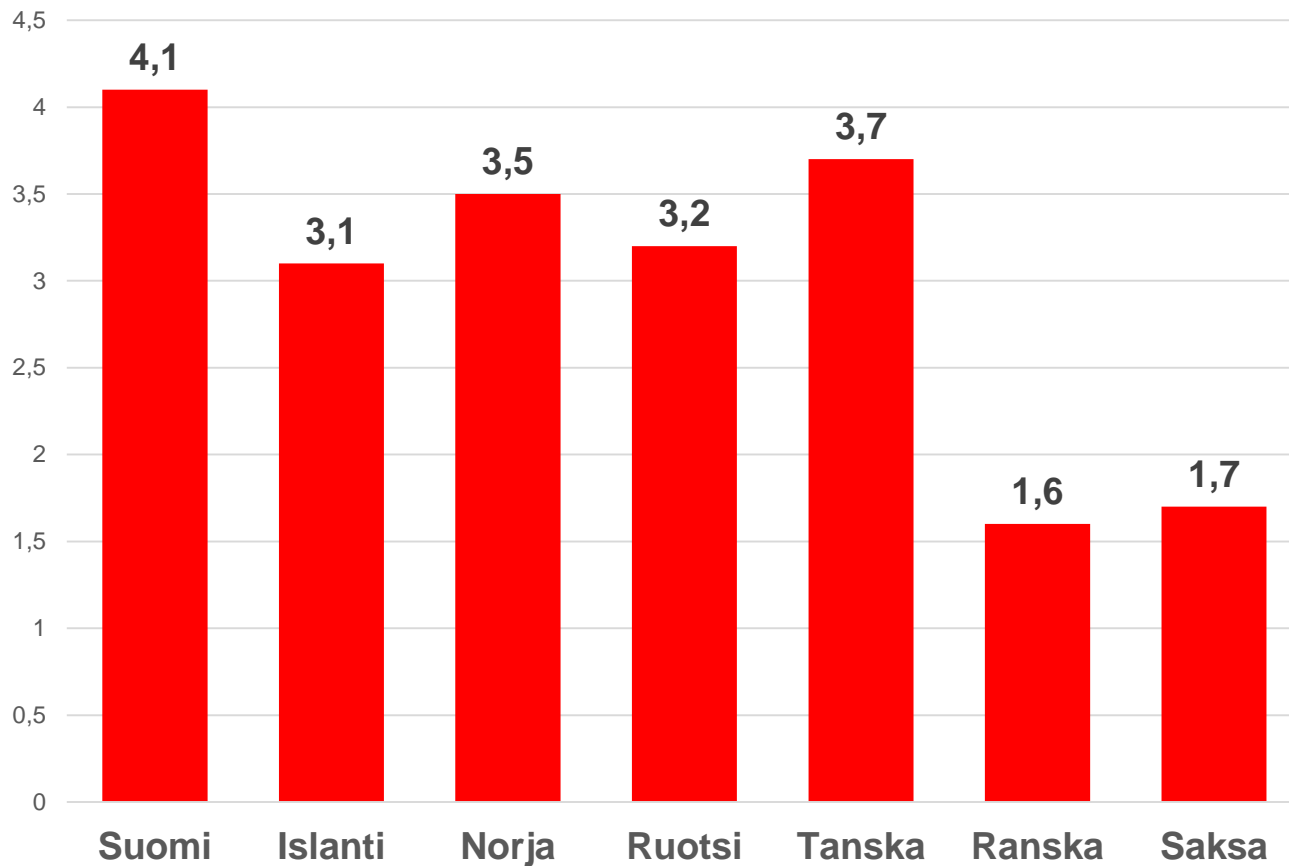
Lähde: THL

**Sosiaali- ja terveydentoinnin nettokustannukset (pl. varhaisk.)
euroa/as.**



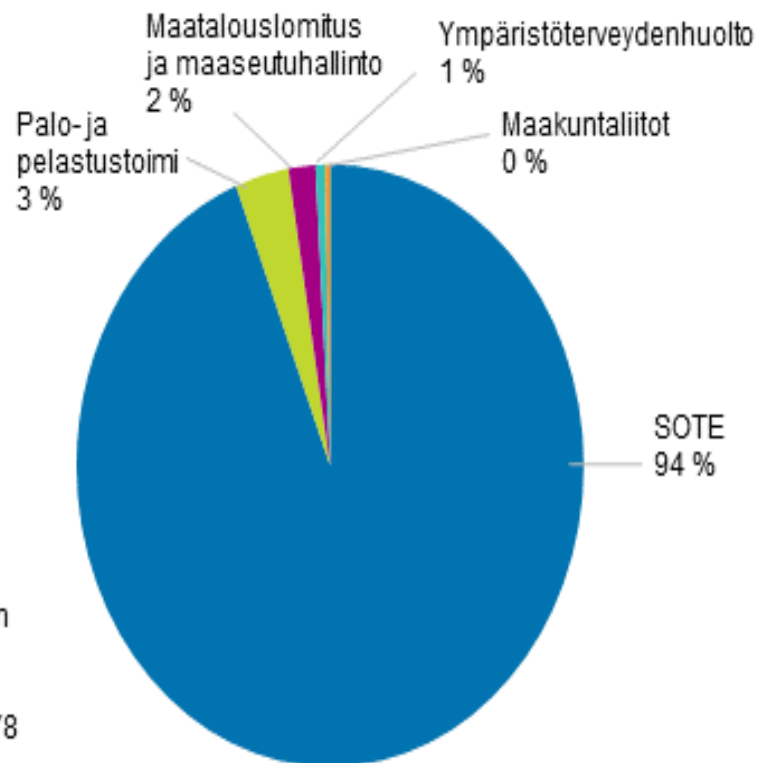
2014 2015 2016
VALTIOVARAINMINISTERIÖ

Julkisten terveydenhuoltomenojen reaaliikasvu henkeä kohti keskimäärin 1995-2009, %/v.



Lähde: De la Maisonneuve, C and J Oliveira Martins (2013), "A projection method for public health and long-term care expenditures", OECD, Economics Department Working Papers No 1048, June. <https://www.oecd.org/eco/growth/Health%20FINAL.pdf>

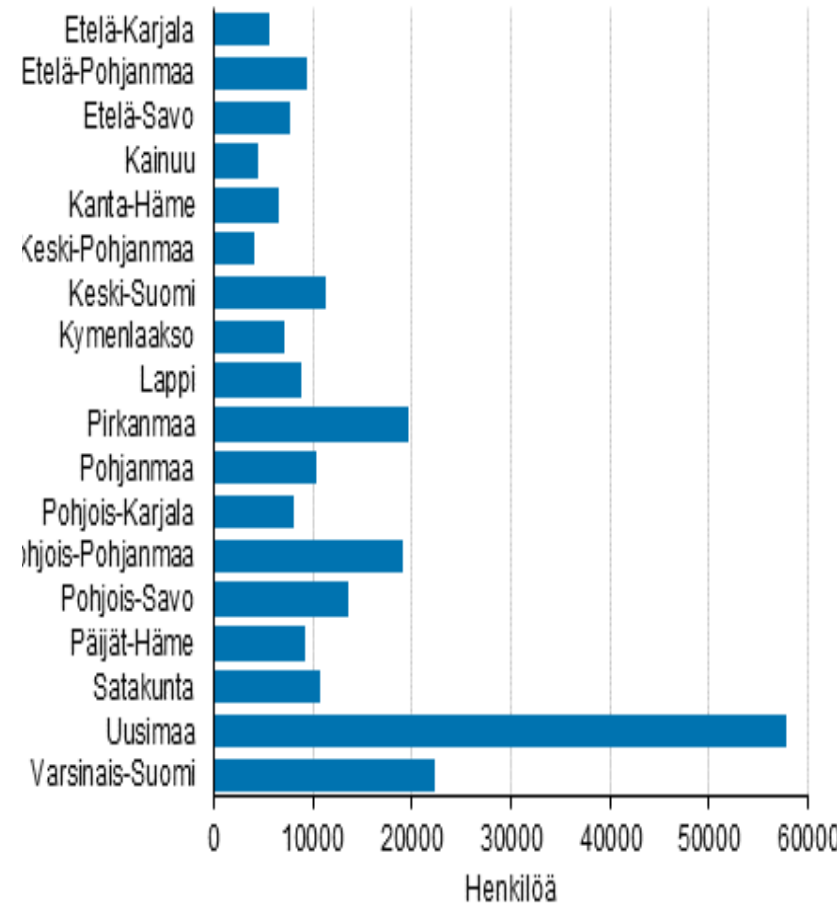
Arvio maakuntiin siirtyvästä henkilöstöstä tehtäväryhmittäin

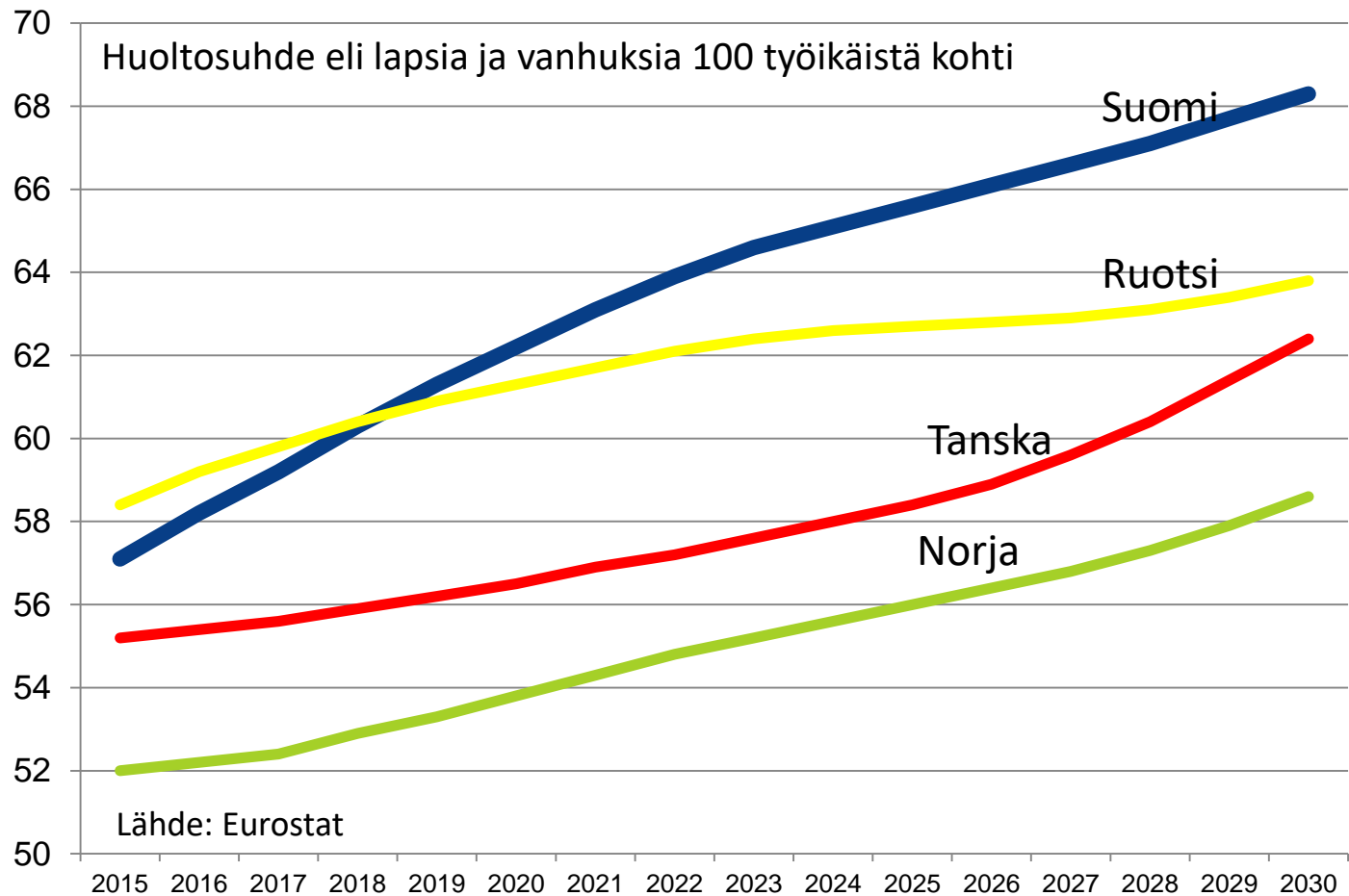


Arvio maakuntiin siirtyvästä henkilöstöstä yhteensä 236 178

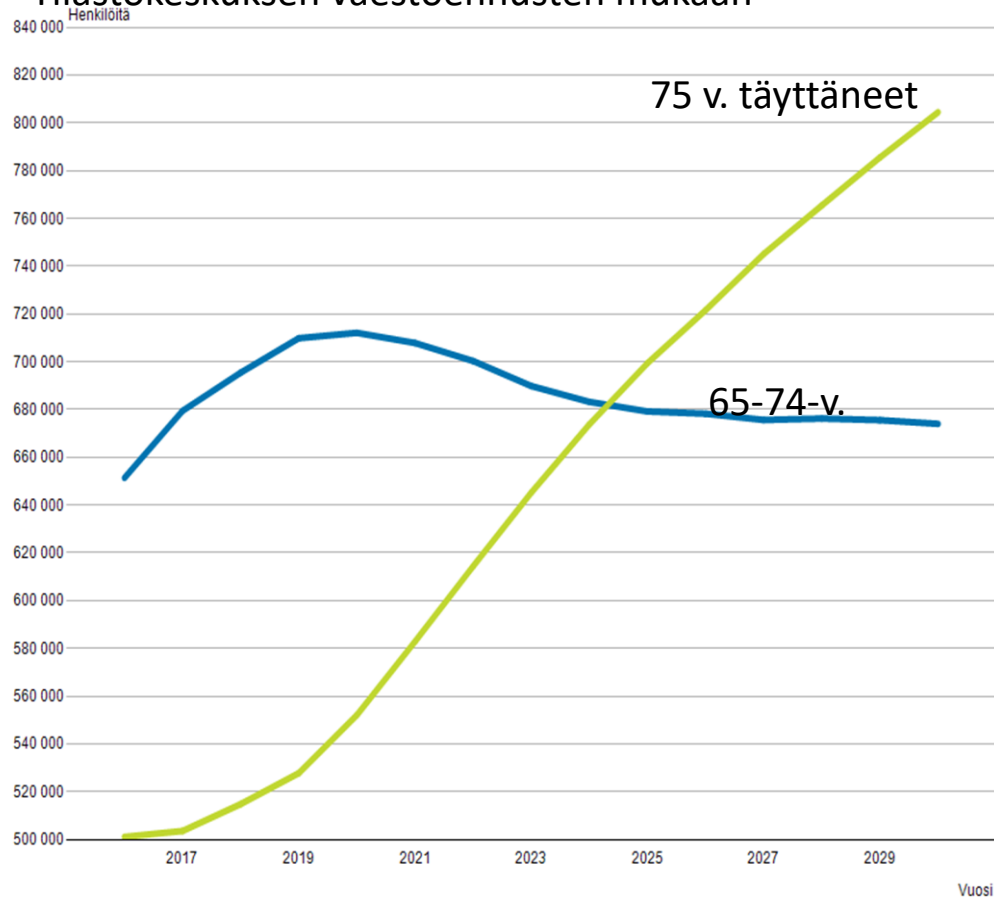
Lähde: Tilastokeskus

Arvio eri maakuntiin siirtyvästä henkilöstöstä





65-74-v. määrä ja 75 v. täyttäneiden määrä, 2016 – 2030 Tilastokeskuksen väestöennusten mukaan



65 v. täyttäneiden hoivamenot, €/asukas

