

# Porolaidunten käyttösuunnitelmat

Kauden 2020 – 2030 paliskunta-kohtaiset porolaidunnsuunnitelmat



# Lähtökohdat:

<b>2019</b>	<b>2020</b>	<b>2021</b>	<b>2022</b>	....	.....	.....	<b>2030</b>
Esitys	Laadinta	Laadinta ja hyväksyntä	Toteutus				

# Toimenpiteet paliskuntakohtaisesti:

1. -7% poromäärien lasku
2. Aikainen teurastus 1.6 – 15.11 välisenä aikana
3. Jäkälän suojelu kesäaikaiselta laidunnukselta (paimennus ja/tai laidunkiertoaita)
4. Kesälaidunkierron kehittäminen
5. Vapaaehtoinen paliskuntien yhdistäminen

# Hyväksyntä- ja valvonta

**Hyväksyntä:** Lapin ELY (vrt. "Polura")

**Valvonta:** Lapin AVI (vrt. "Poromäärien valvonta")

**Ohjaus:** MMM (vrt. "Poronhoidon ohjaus")

# Laidunsuunnitelmien operatiivinen ja hallinnollinen valmistelu

## **Operatiivinen valmistelu**

PY:n koordinoimana paliskunnittain – pohjat porolukutyöryhmälle paliskunnittain laadituista esityksistä

## **Hallinnollinen valmistelu**

Suurimmat sallitut poroluvut työryhmä esittää porolaidunsuunnitelmia

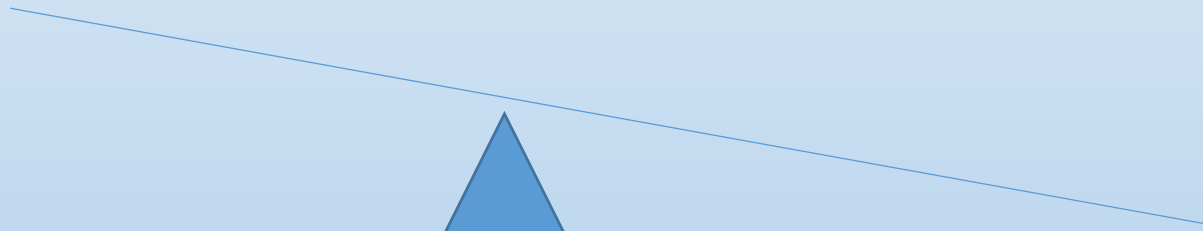
**Voimaan 1.6.2022** (noin kaksi vuotta valmisteluaikaa)

Työryhmä suosittelee asetettavaksi porotalouden tulevaisuustyöryhmän, joka toimisi myös porolaidunsuunnitelmien ohjausryhmänä

# Esityksen tausta (1)

alkuperäiskansojen oikeudet, sekä laidunten  
käytettävyys ja kestävyys sovittava yhteen

Käytettävyys



Kestävyys



# Esityksen tausta (2):

Porolaidun suunnitelmat yhdistävät erilaiset intressit



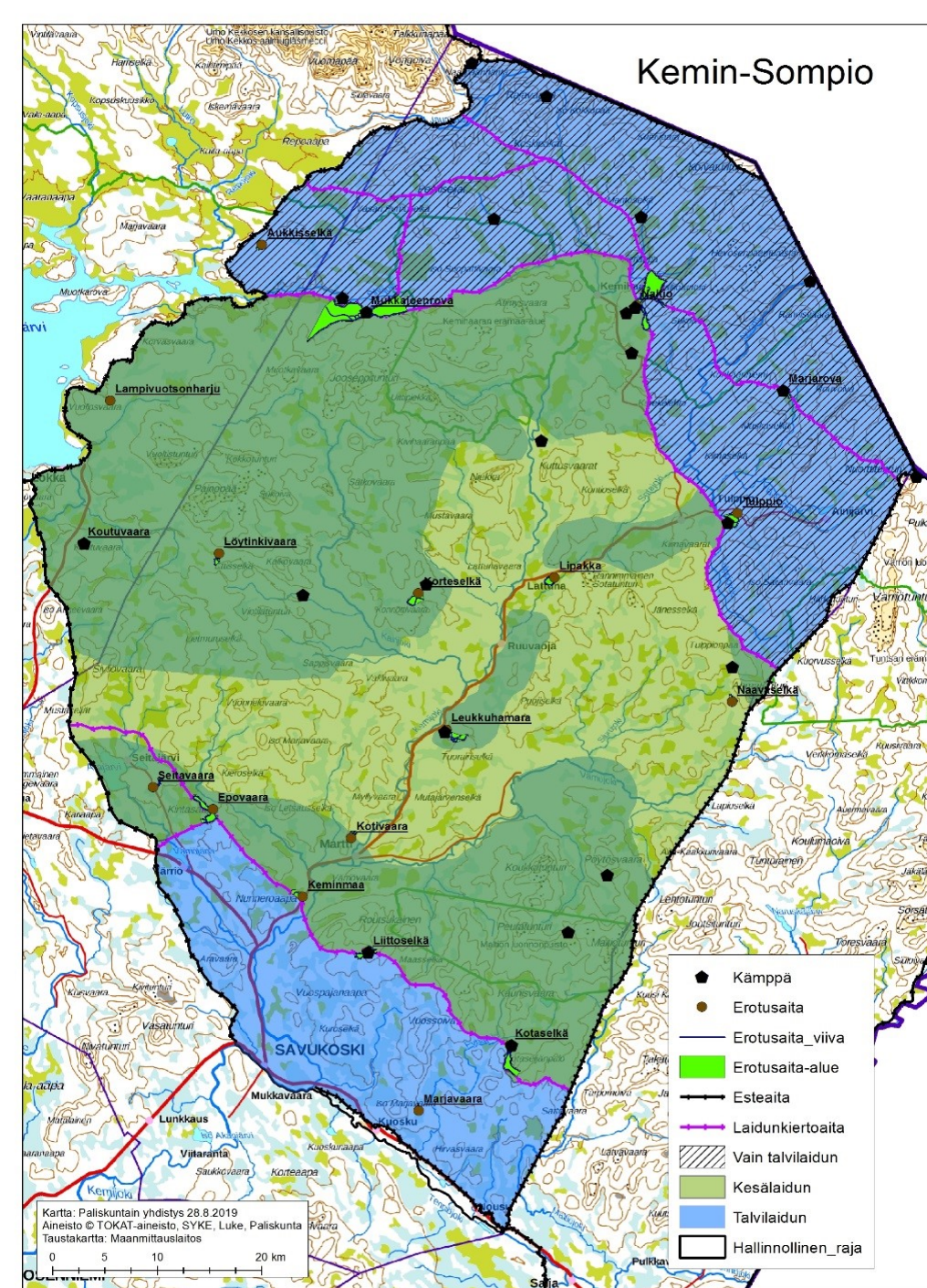
**Hallitusohjelma:** ” Edistetään porotalouden kehittymistä kannattavana, kestäväenä ja kulttuurisesti merkittävänä elinkeinona”



# Kemin-Sompio

## Esimerkki: paliskunnan laidunkiertojärjestelmä

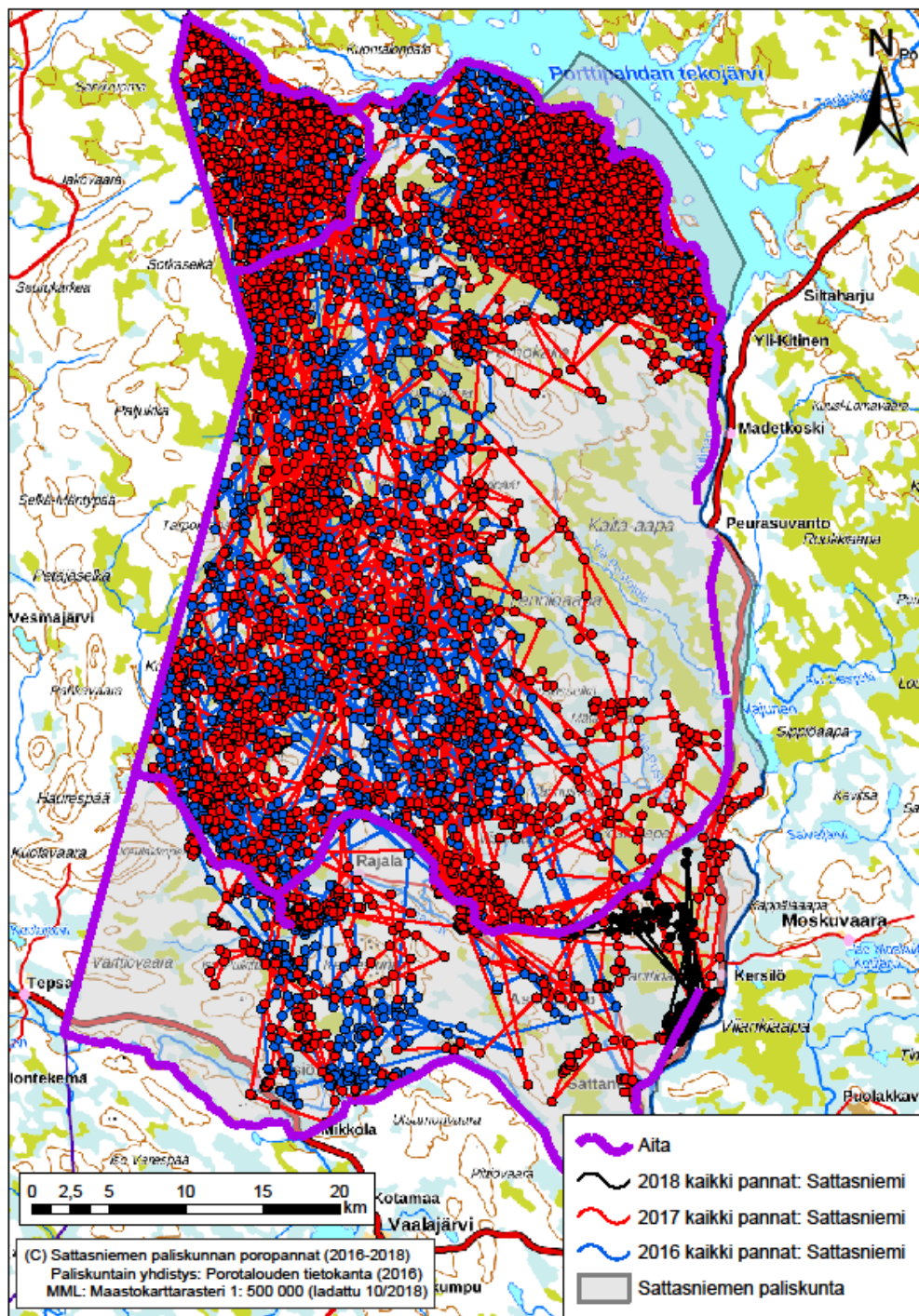
- Aidoilla erotettu talvilaidun, johon kesällä ei päästetä poroja
- Laidunkiertojärjestelmällä mahdollistetaan laitumien kestävä käyttö





## Esimerkki: tekniikan tuomat mahdollisuudet

- paliskunnan GPS-poropaikannukset  
2016-2018







**Esimerkkikuva: porojen laitumia Litokairassa**