

Lyhyen aikavälin työmarkkinaennuste, kevät 2021

2.6.2021



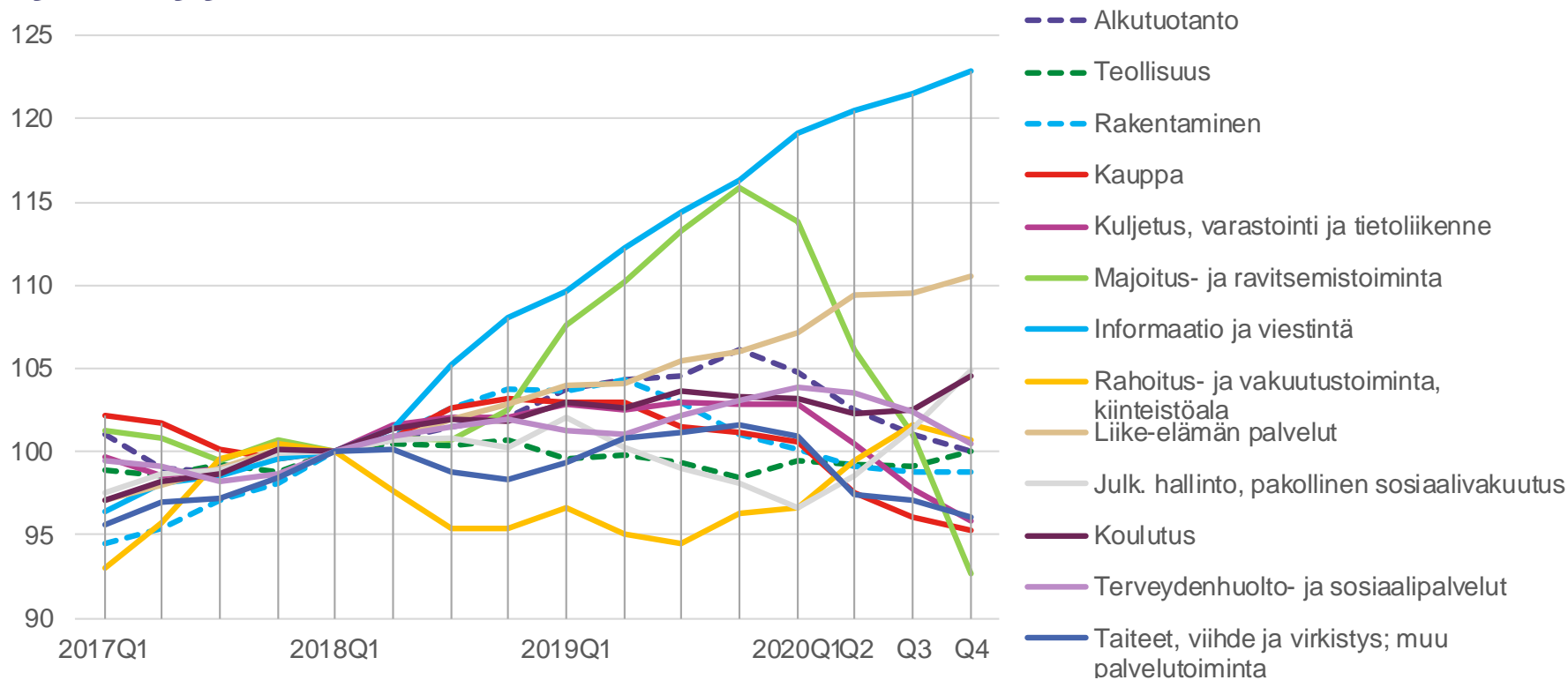
Työ- ja elinkeinoministeriö
Arbets- och näringsministeriet

A close-up photograph of a person's hands, wearing white nitrile gloves and blue wristbands, working on a small electronic component on a circuit board. The person is using a precision tool, possibly a tweezers or a small screwdriver. The background is a laboratory or workshop environment with various pieces of equipment, including a microscope and a container of small beads. The lighting is focused on the work area, creating a professional and technical atmosphere.

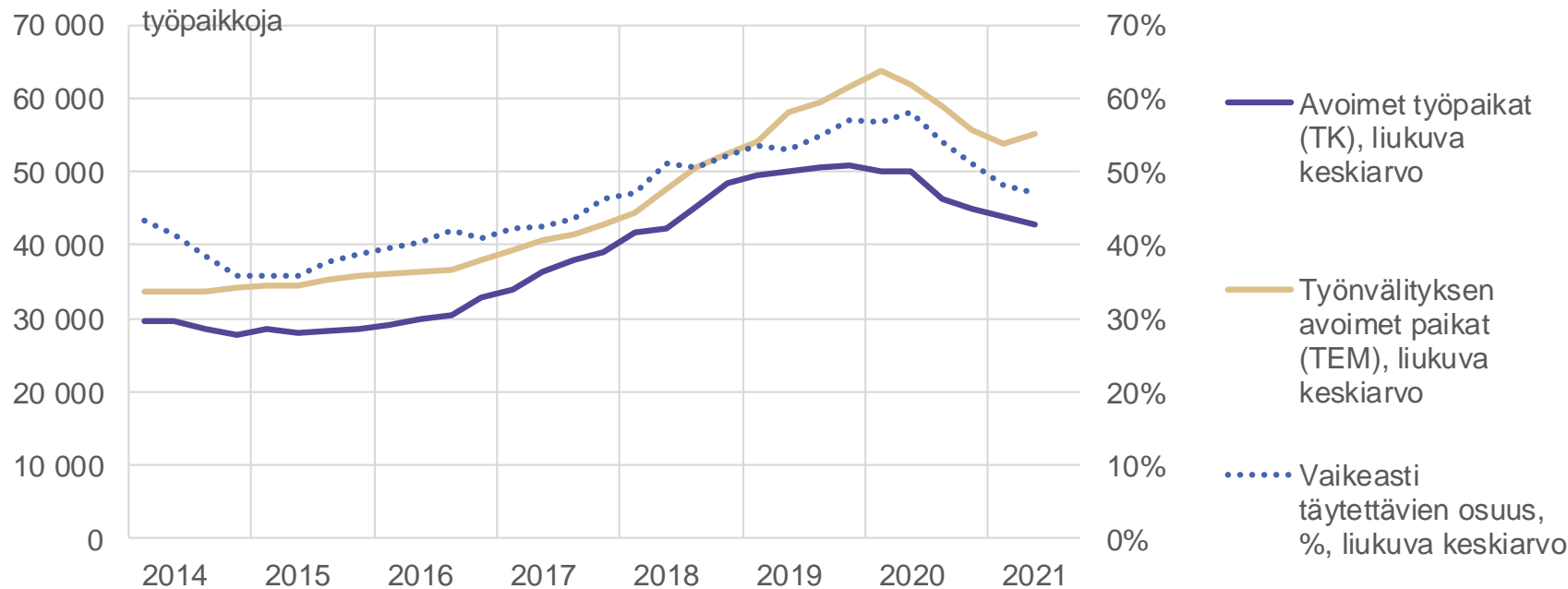
Työvoiman kysyntä

Liisa Larja

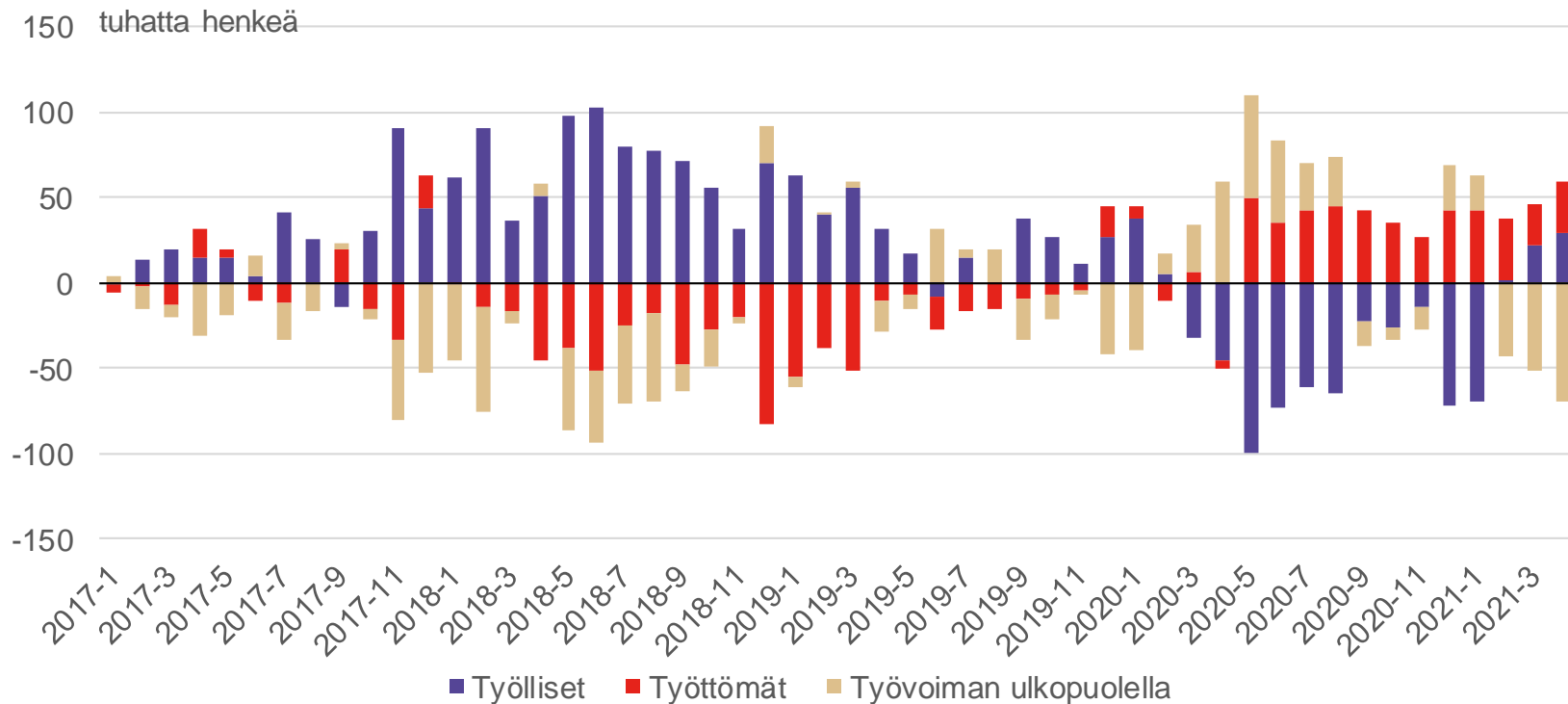
Koronakriisin vaikutus on näkynyt palvelualojen työllisyydessä



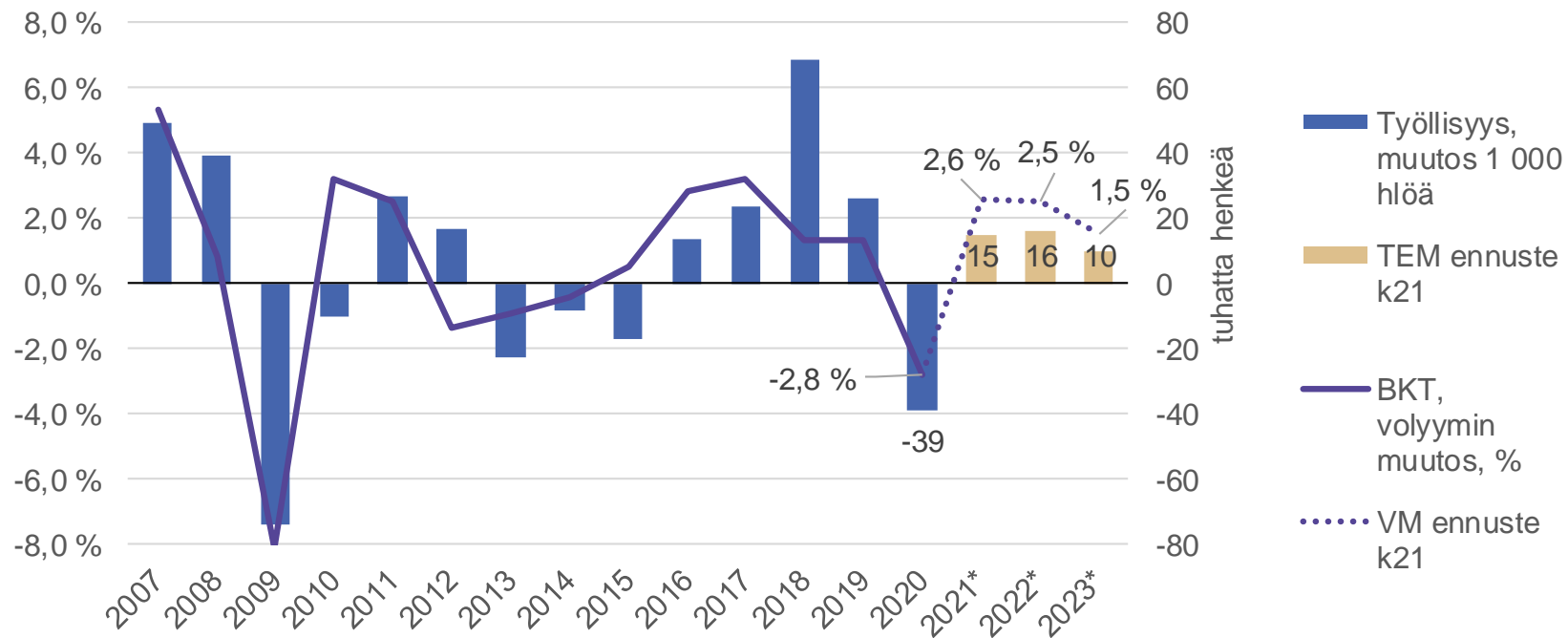
Työvoiman kysyntä palautumassa jo nyt



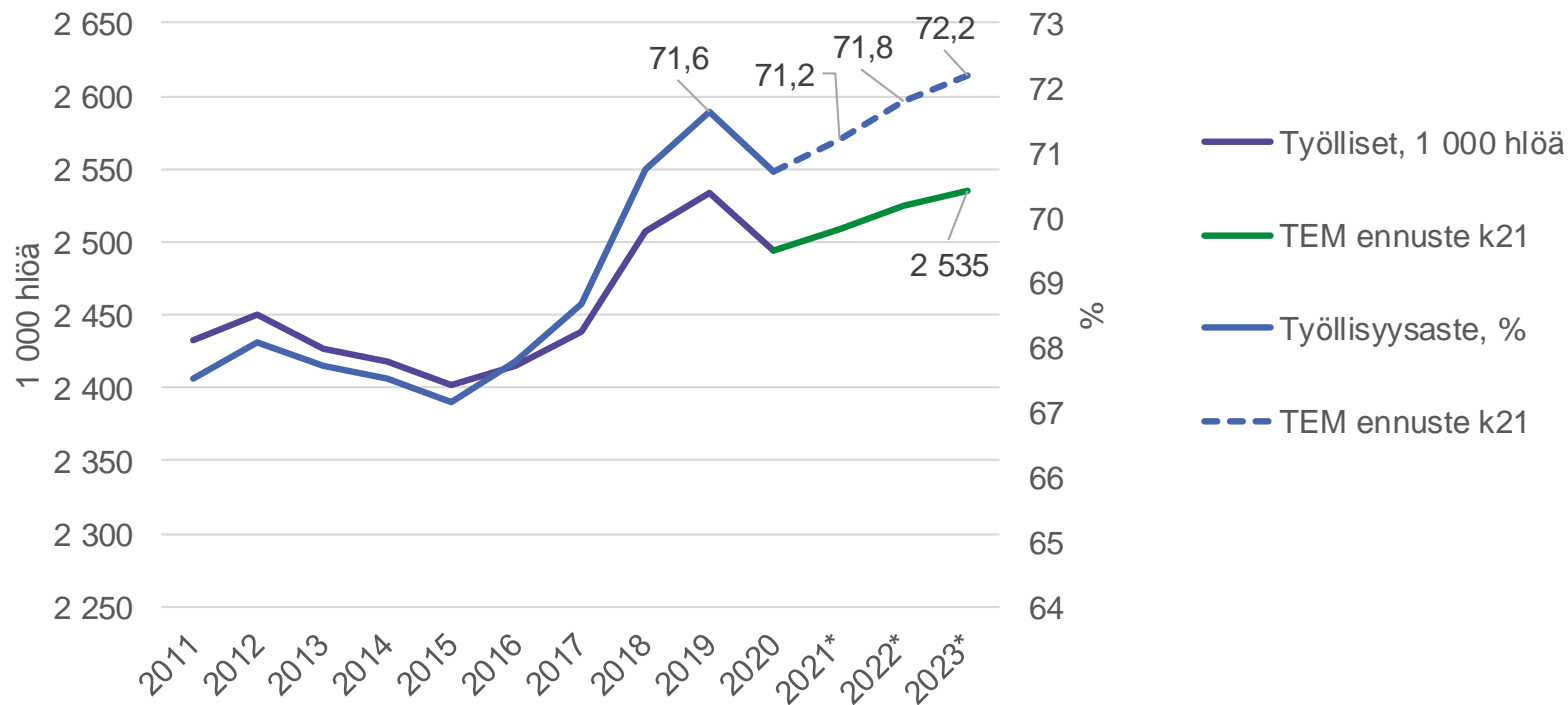
Työllisyys kääntyi jo kasvuun



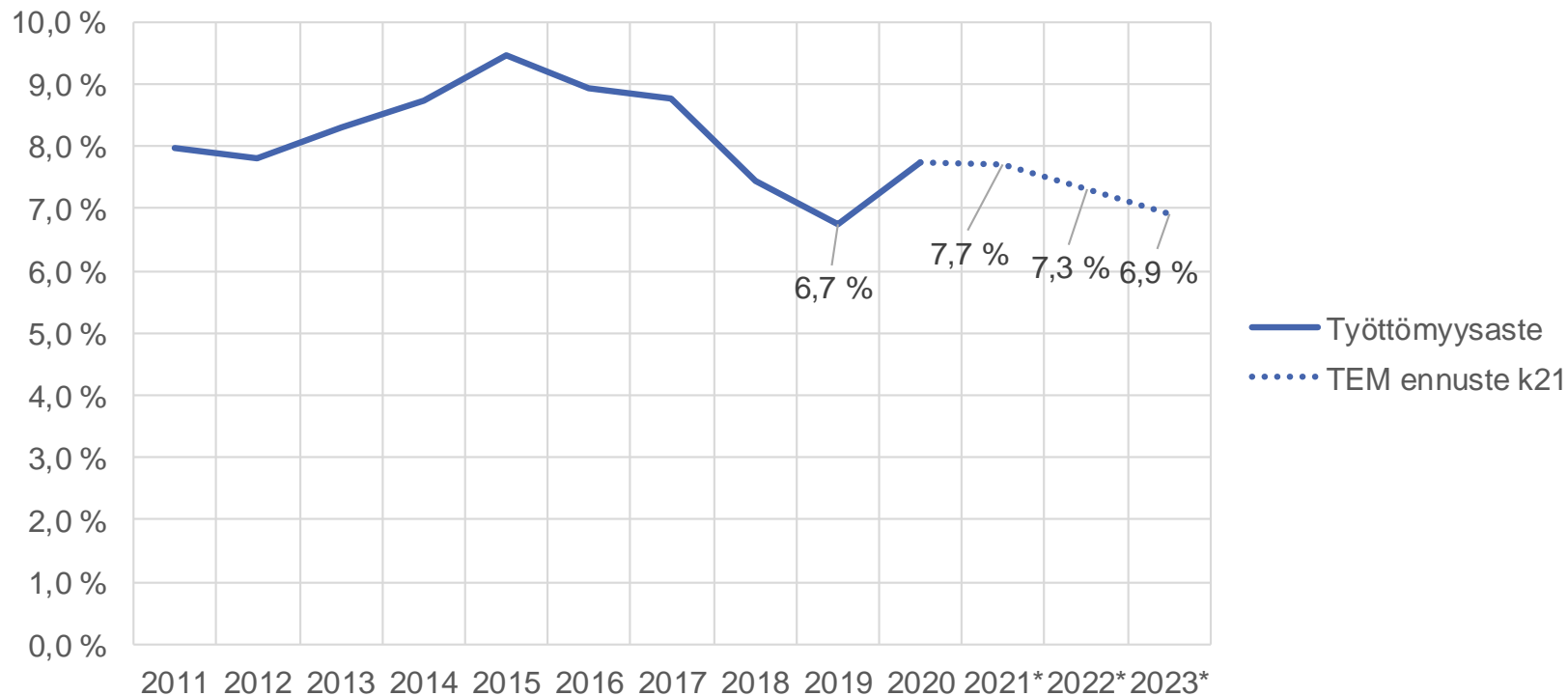
Työllisyyden käänne tapahtuu aiempia kriisejä nopeammin



Väestön väheneminen ja talouden hyvä vire nostavat työllisyysasteen ohi pandemiaa edeltävän tason jo 2022 – työllisten lukumäärä seuraa vasta 2023



Vähenevä väestö ja työmarkkinoiden hyvä vire painavat työttömyysasteen alas



A woman with long red hair tied back, wearing a blue t-shirt and blue work gloves, is focused on working with a vertical metal rod. The background shows a blurred industrial environment with blue machinery and orange cables. The text is overlaid on the right side of the image.

Työvoiman tarjonta

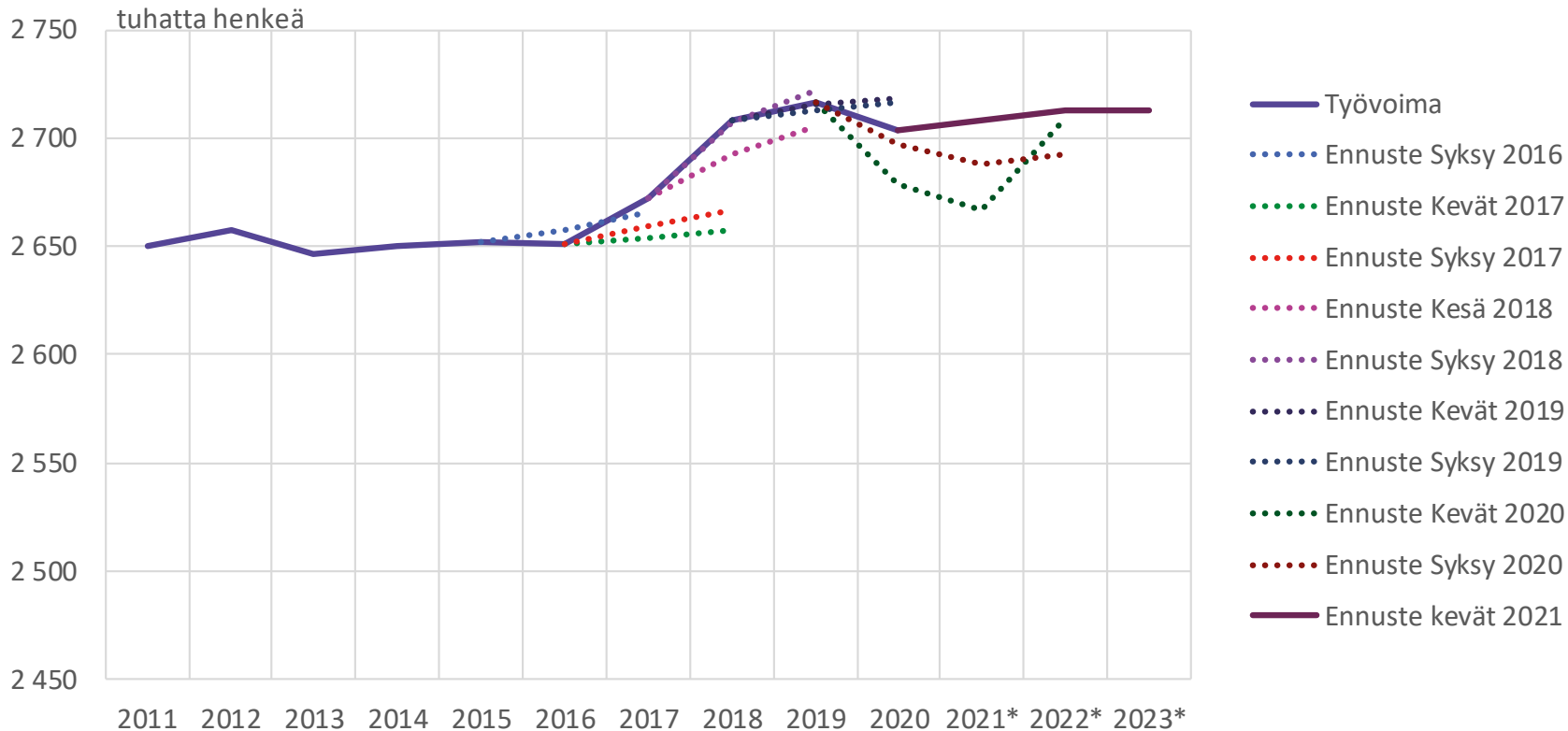
Minna Ylikännö

Työvoiman määrän ja työvoimaosuuksien ennusteet vuosille 2021-2023 ikäryhmittäin

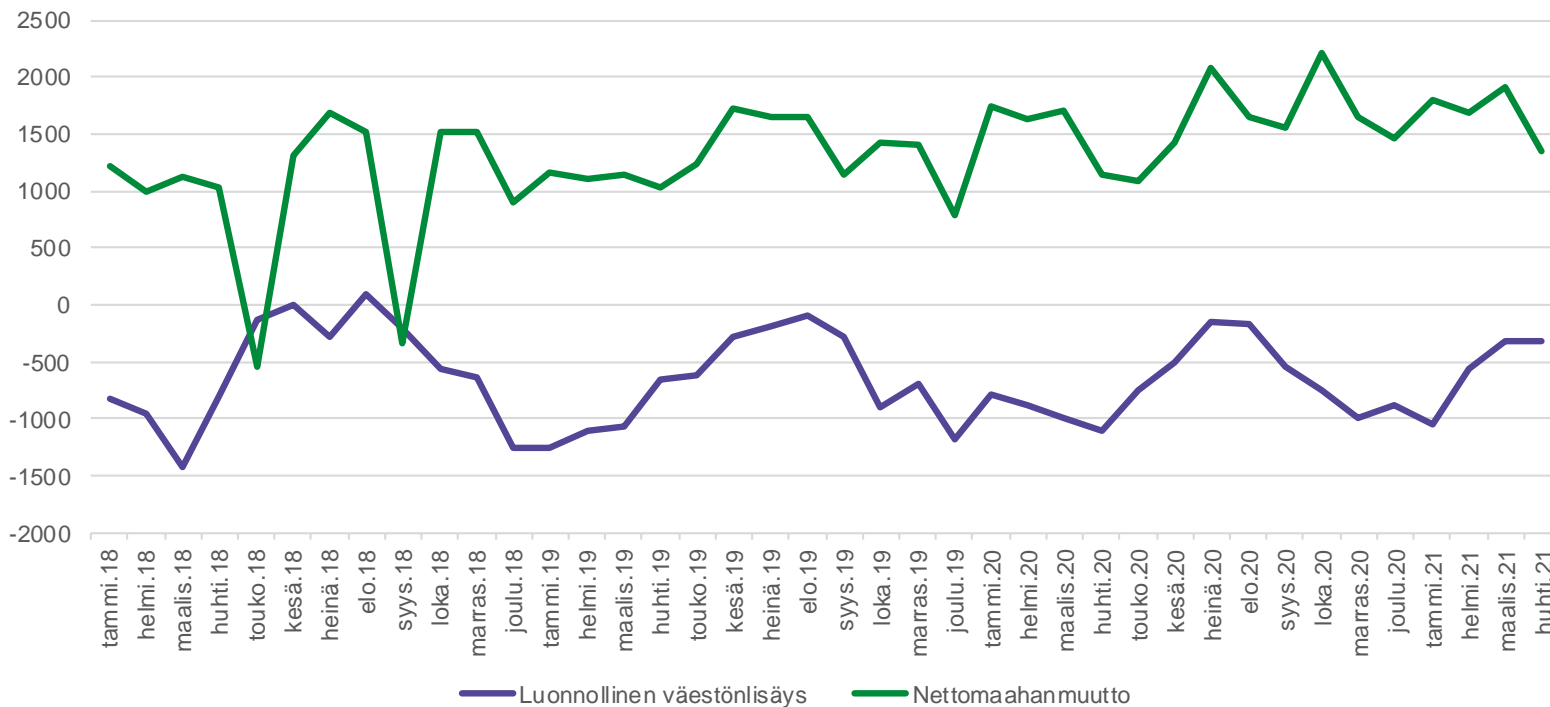


TYÖVOIMAN MÄÄRÄ					
	15–24	25–54	55–64	65–74	15–74
2021	304	1 807	527	79	2718
2022	305	1 805	531	81	2722
2023	307	1 797	537	81	2723
TYÖVOIMAOSUUS					
2021	50,0	86,7	72,7	11,2	65,9
2022	50,2	86,8	73,7	11,6	66,2
2023	50,5	86,7	74,8	11,6	66,4

Työvoima määrän ennusteet, syksy 2016 – kevät 2021



Luonnollinen väestönlisäys ja nettomaahanmuutto 1/18 – 4/21

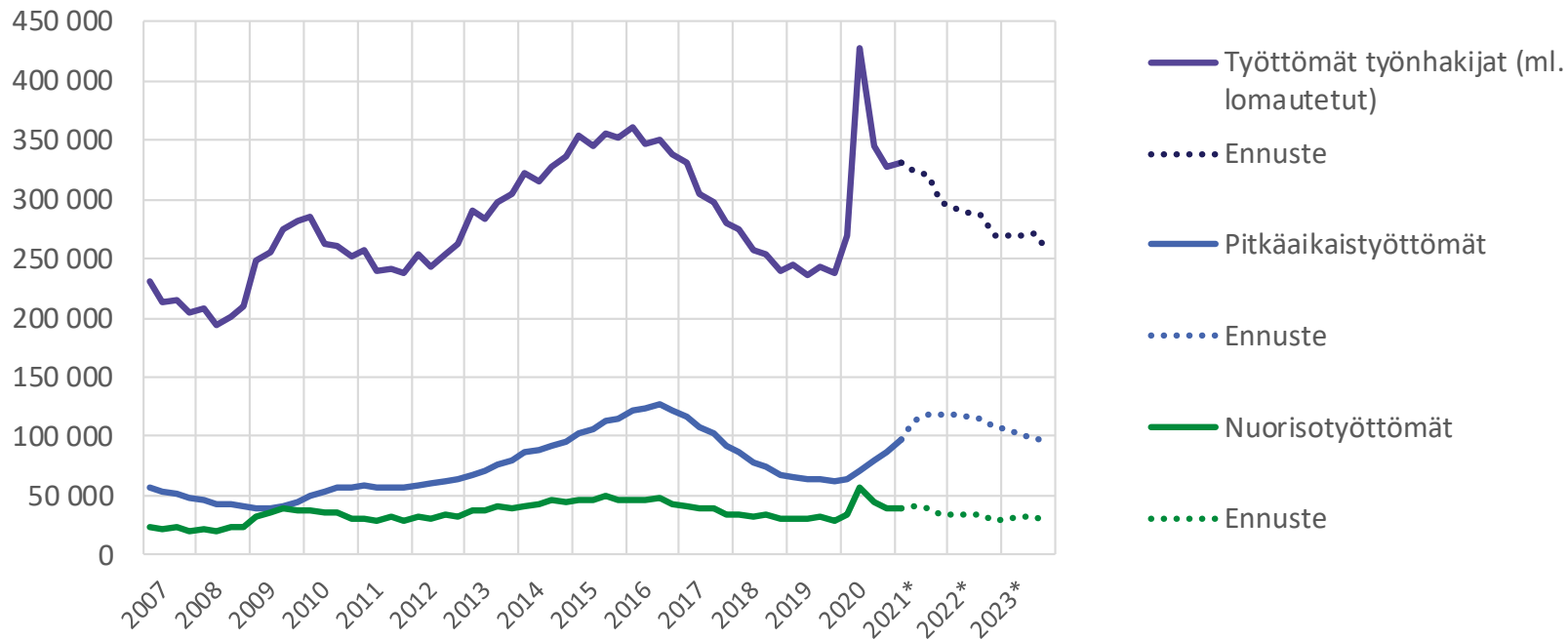


A close-up photograph of a person's hands wearing white nitrile gloves and blue wristbands. The person is working at a workstation, possibly in a laboratory or factory setting. A microscope is visible in the background, and a small container filled with small, light-colored particles is on the left. The text "Työttömyyden rakenne" and "Juho Peltonen" is overlaid on the image.

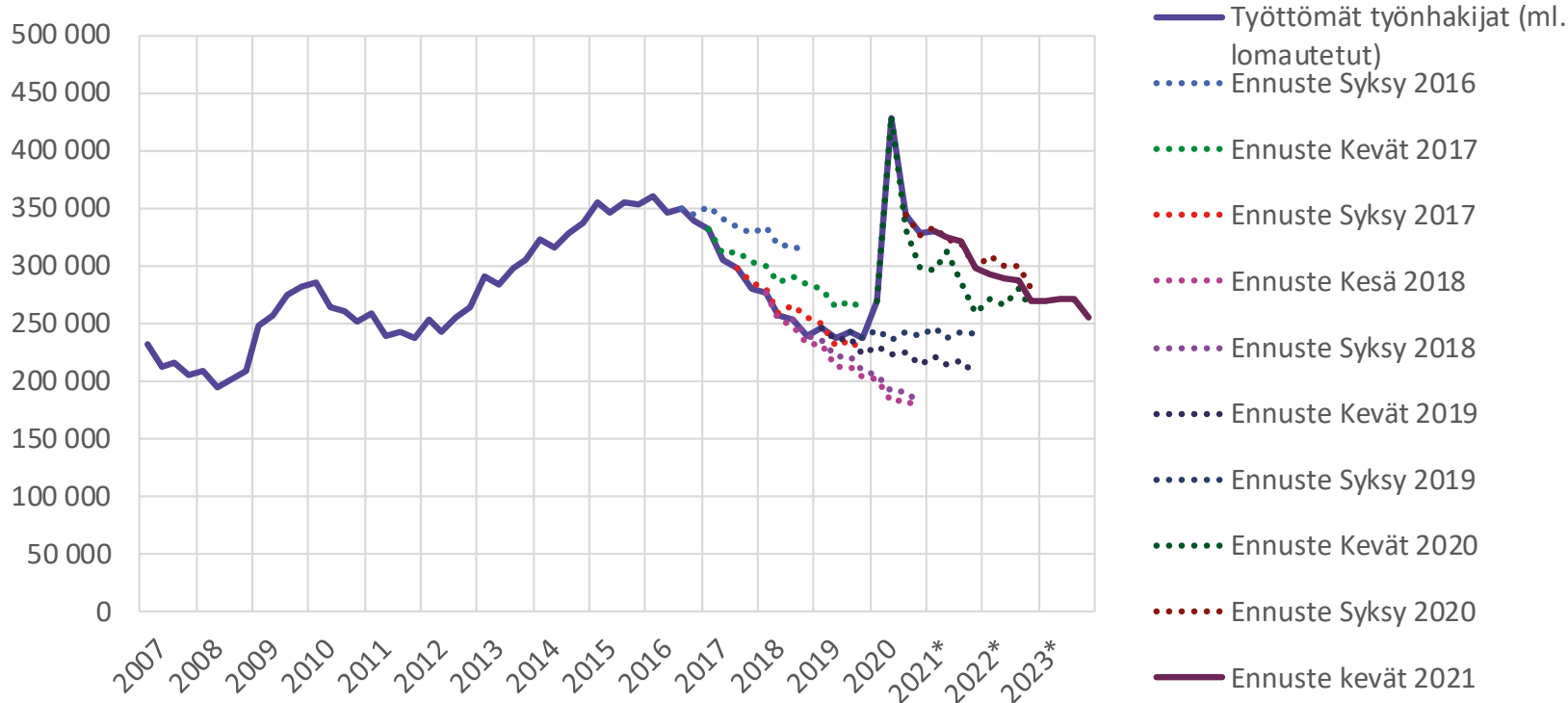
Työttömyyden rakenne

Juho Peltonen

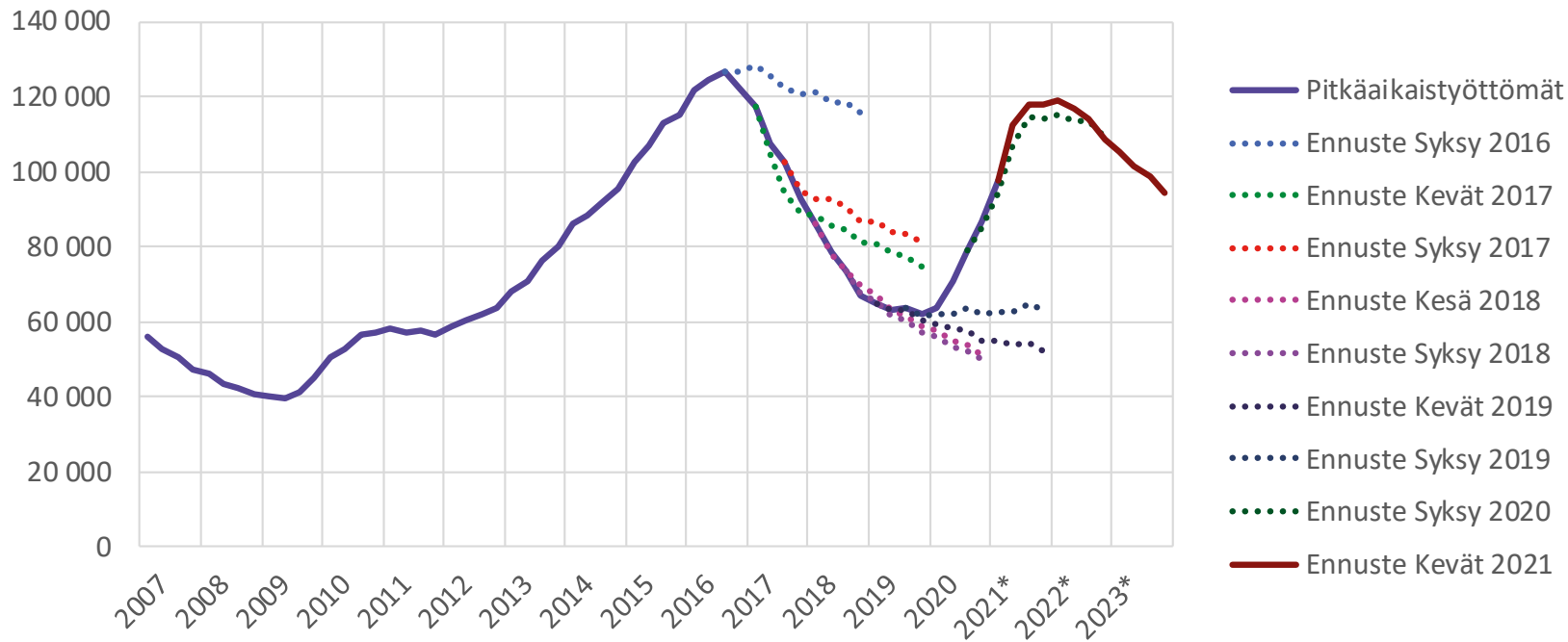
Työttömien työnhakijoiden ja nuorisotyöttömien määrän ennustetaan laskevan — pitkäaikaistyöttömyys saavuttaa huipputasonsa vuoden 2022 alussa



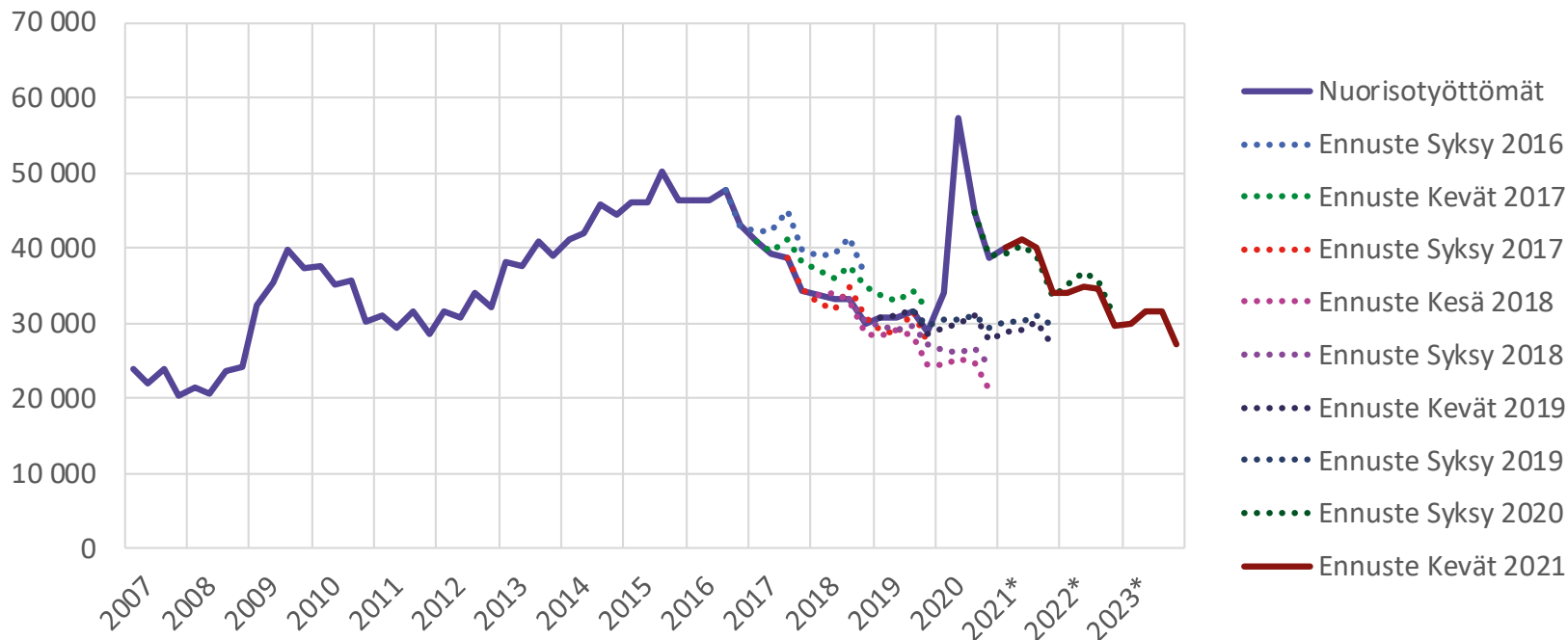
Työttömiä työnhakijoita (ml. lomautetut) keskimäärin 318 000 vuonna 2021, 284 000 vuonna 2022 ja 267 000 vuonna 2023



Pitkäaikaistyöttömiä keskimäärin 111 000 vuonna 2021, 115 000 vuonna 2022 ja 100 000 vuonna 2023



Nuorisotyöttömiä keskimäärin 39 000 vuonna 2021, 33 000 vuonna 2022 ja 30 000 vuonna 2023



A woman with long red hair tied back, wearing a dark blue t-shirt and blue work gloves, is focused on working with a vertical metal rod. The background is a blurred industrial environment with blue and orange cables. The text 'Yhteen veto' is overlaid in white on the right side of the image.

Yhteen veto

Työllisyys palautuu rekisterityöttömyyttä nopeammin?



Taulukko 1. Työvoimataseen kehittyminen vuosina 2019–2020 sekä ennuste vuosille 2021–2023

			Ennuste 2021–2023			Muutos	Muutos	Muutos	Muutos
	2019	2020	2021	2022	2023	2019–20	2020–21	2021–22	2022–23
Työkäinen väestö 15–74	4 128	4 133	4 125	4 112	4 101	5	-8	-12	-12
Työkäinen väestö 15–64	3 428	3 421	3 416	3 409	3 405	-7	-5	-7	-4
Työvoima	2 717	2 703	2 718	2 722	2 723	-14	15	4	0
Työlliset	2 533	2 494	2 509	2 525	2 535	-39	15	16	10
Työvoimaosuus, %(15–74-v.)	65,8	65,4	65,9	66,2	66,4	-0,4	0,5	0,3	0,2
Työllisyysaste, %(15–64-v.)	71,6	70,7	71,2	71,8	72,2	-0,9	0,5	0,5	0,4
Työttömät	184	209	209	197	188	25	0	-12	-10
Työttömyysaste, %(15–74-v)	6,8	7,7	7,7	7,3	6,9	1	0,0	-0,4	-0,4
Työttömät työnhakijat	240	342	318	284	267	102	-24	-34	-17
Pitkäaikaistyöttömät	63	75	111	115	100	12	36	4	-15
Alle 25-vuotiaat	30	44	39	33	30	14	-5	-6	-3

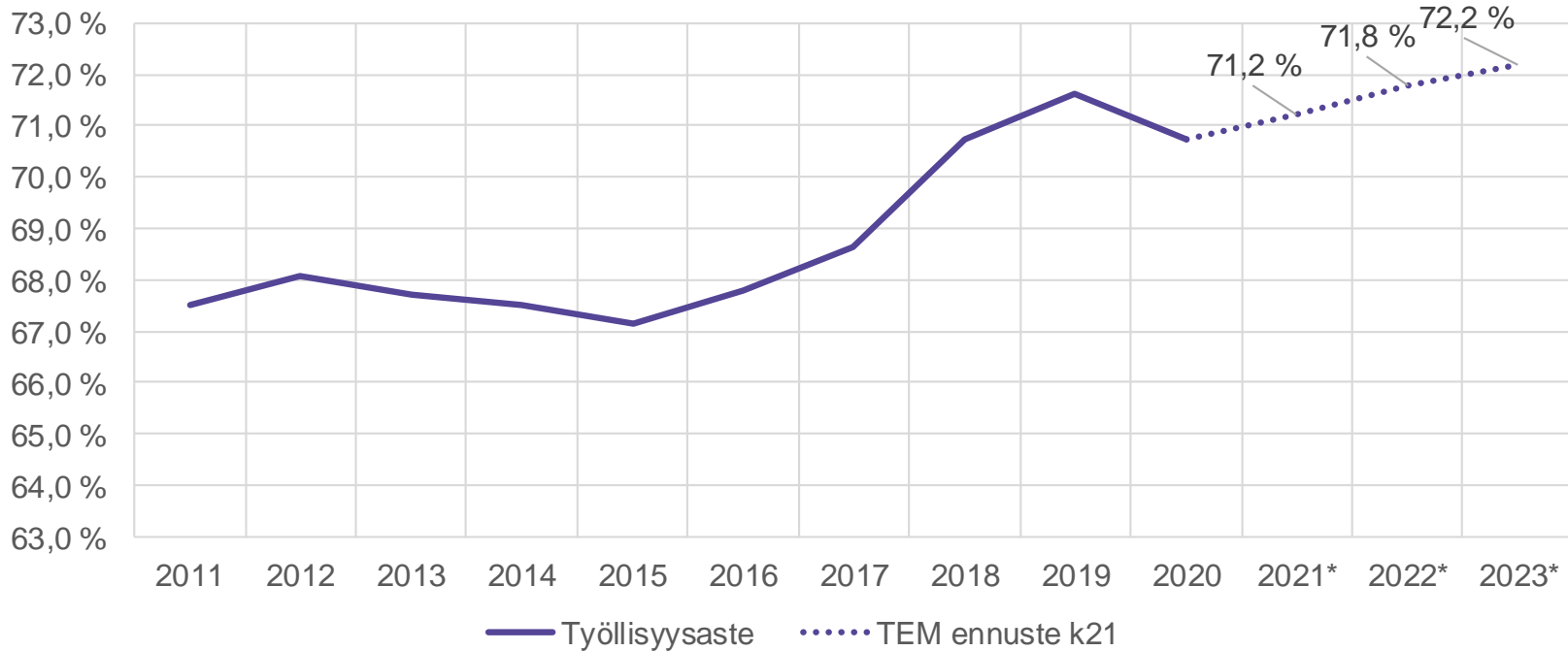
Lähteet: Tilastokeskus, työvoimatutkimus ja TEM, työnvälitystilasto, ennustelaskelmat

Kiitos!

Lisätiedot:

liisa.larja@tem.fi, (työvoiman kysyntä, työllisyys)
minna.ylikanno@tem.fi (työvoiman tarjonta, väestö)
juho.peltonen@tem.fi (työttömät työnhakijat)

SOME-kuva 1 ”Työllisyysaste saavuttaa korona-aikaa edeltävän tason vuonna 2022”



SOME-kuva 2: ”Työttömien työnhakijoiden ja nuorisotyöttömien määrän ennustetaan laskevan — pitkäaikaistyöttömyys saavuttaa huipputasonsa vuoden 2022 alussa”

