



COVID-19

Epidemiatilanne

Taneli Puumalainen THL ja L-M Voipio-Pulkki STM

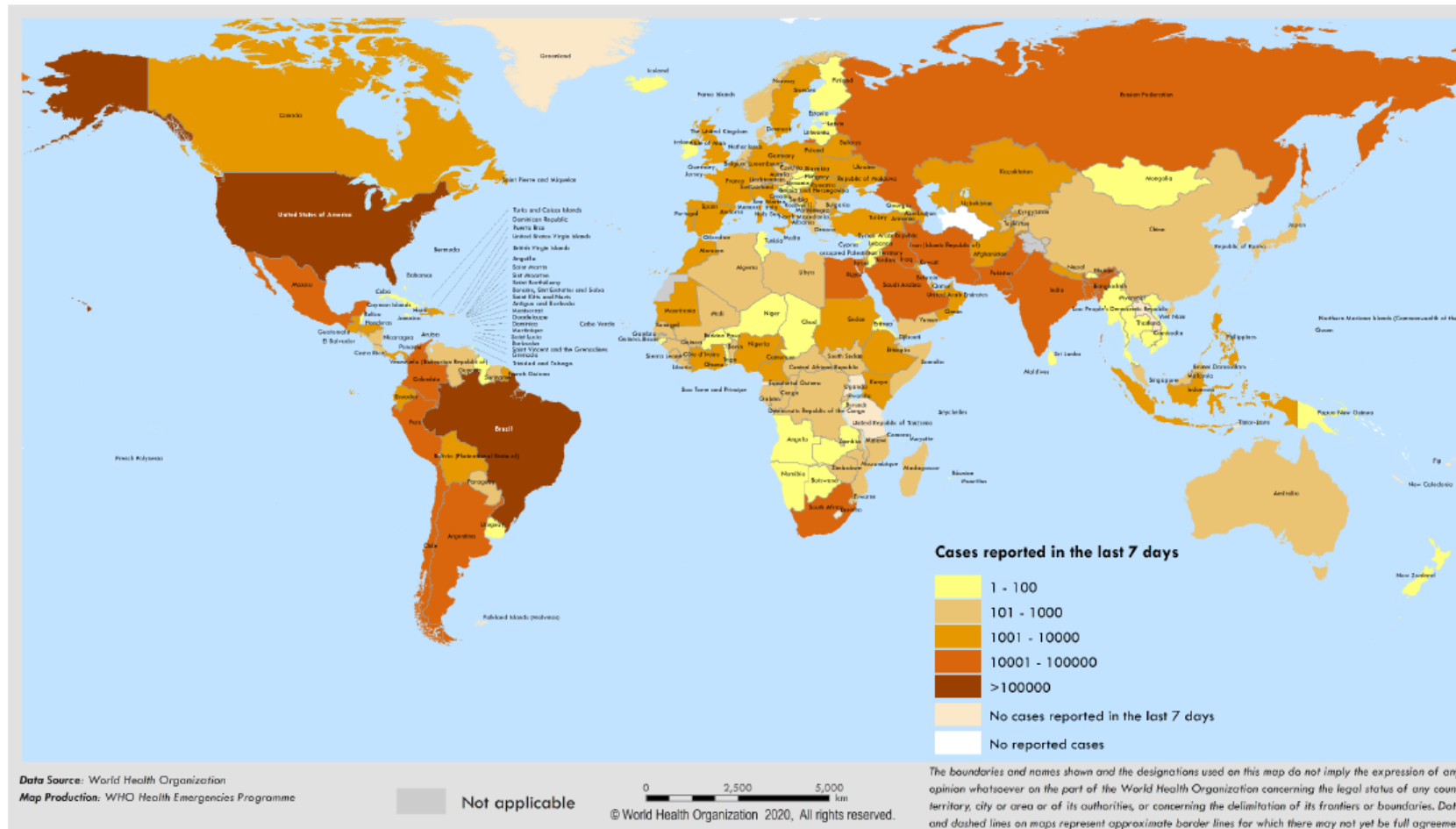
23.6.2020

Terveyden ja hyvinvoinnin laitos

Uudet koronatapaukset 15-21.6.2020

- Maailman terveysjärjestö WHO

Figure 1. Number of confirmed COVID-19 cases reported in the last seven days by country, territory or area, 15 June to 21 June**

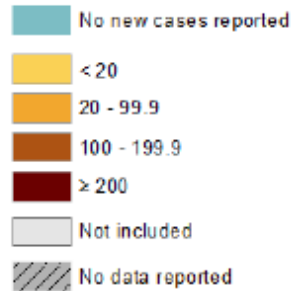


https://www.who.int/docs/default-source/coronaviruse/situation-reports/20200621-covid-19-sitrep-153.pdf?sfvrsn=c896464d_2

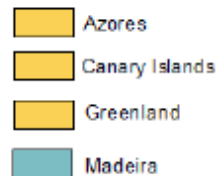
Figure 3. Incidence of reported COVID-19 cases/100 000 population in EU/EEA countries and the UK at subnational level in the last 14 days (26 May–9 June 2020)



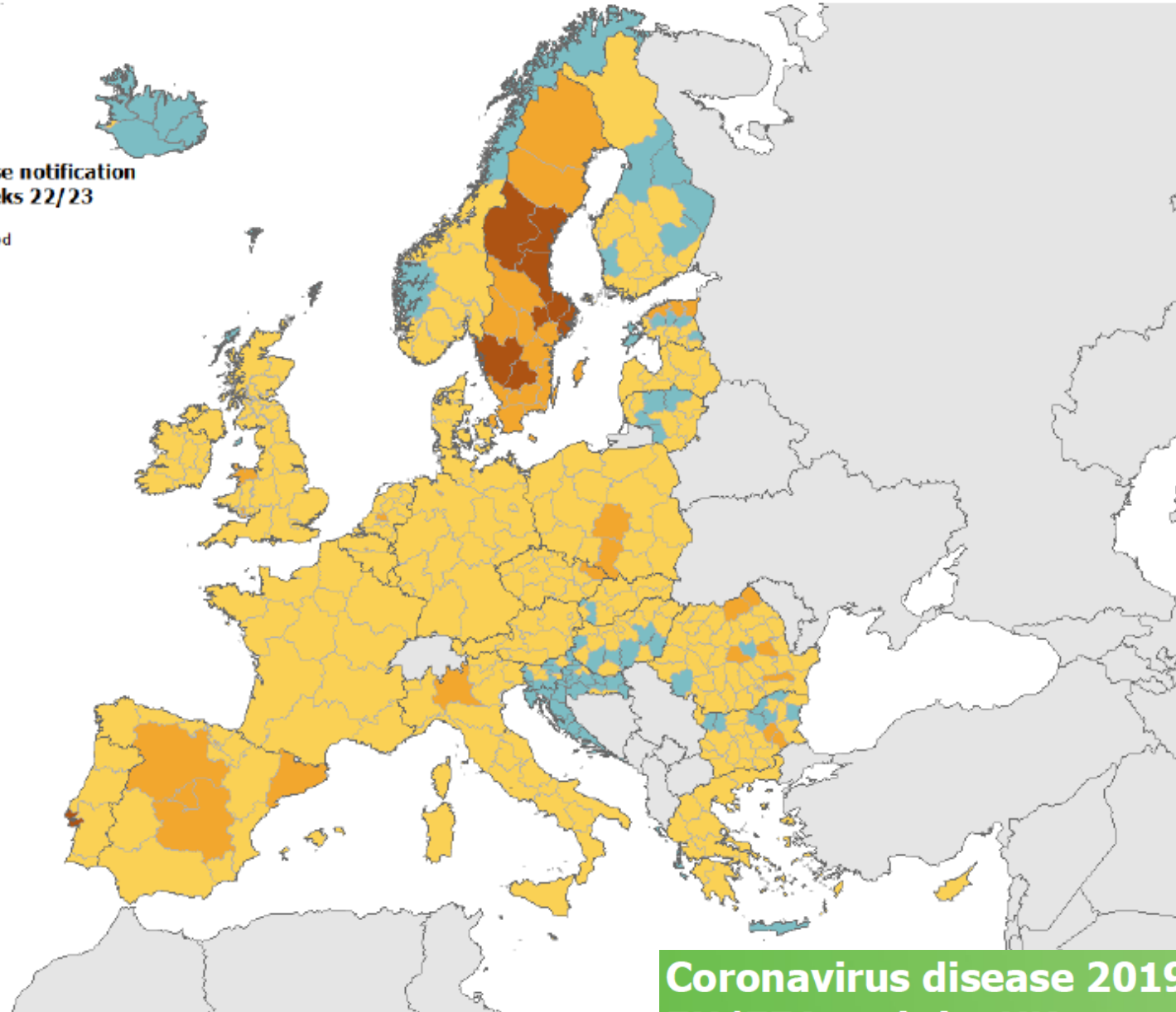
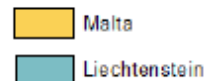
**14-day COVID-19 case notification
rate per 100 000 weeks 22/23**



**Regions not visible
in the main map extent**

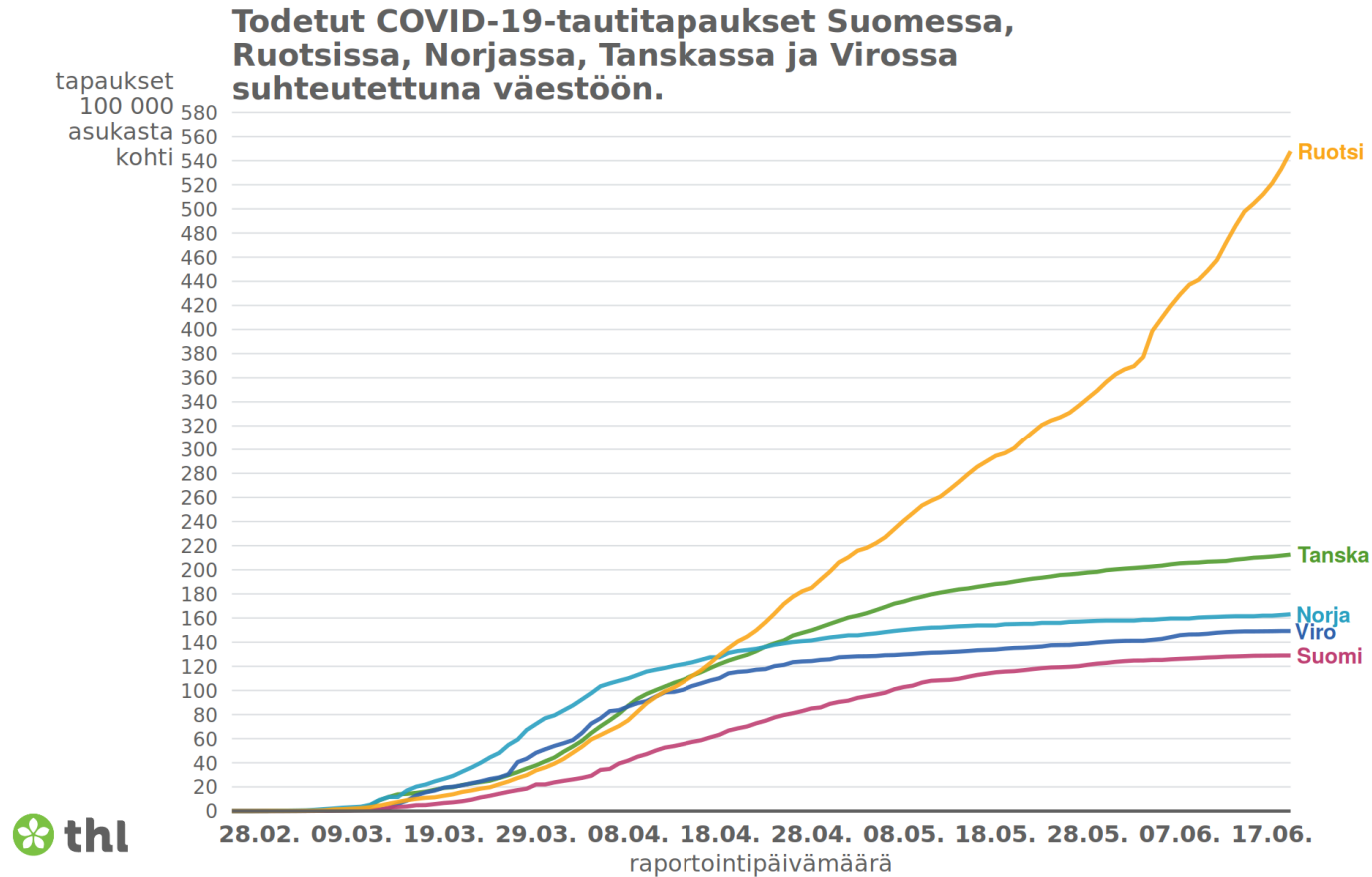


**Countries not visible
in the main map extent**



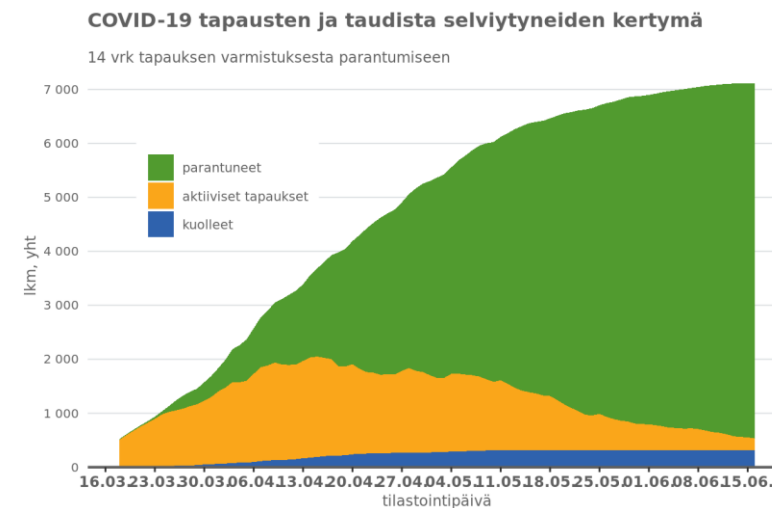
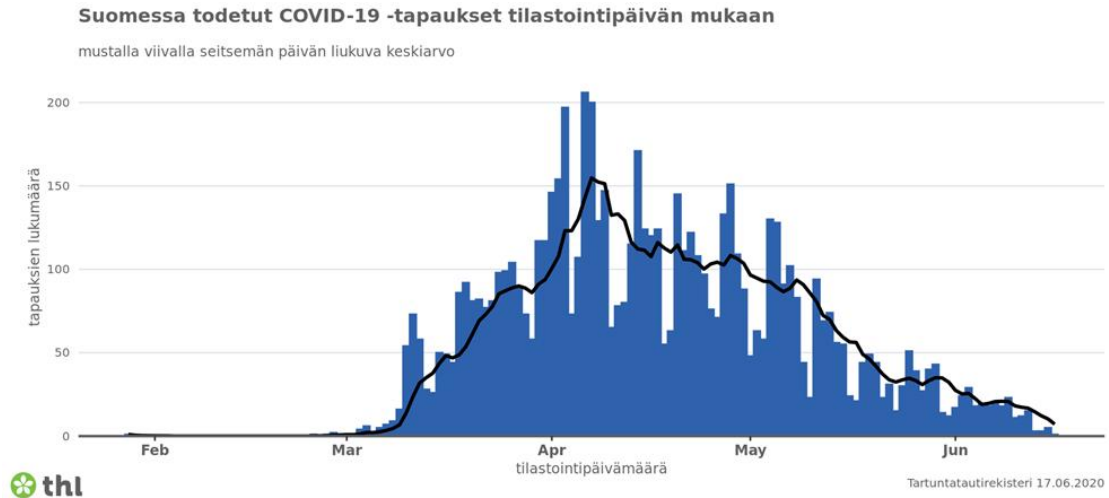
**Coronavirus disease 2019 (COVID-19) in the
EU/EEA and the UK – tenth update**

Suomen naapureiden tilannekuva 20.6.2020



Suomi – tapausmäärät 22.6.2020

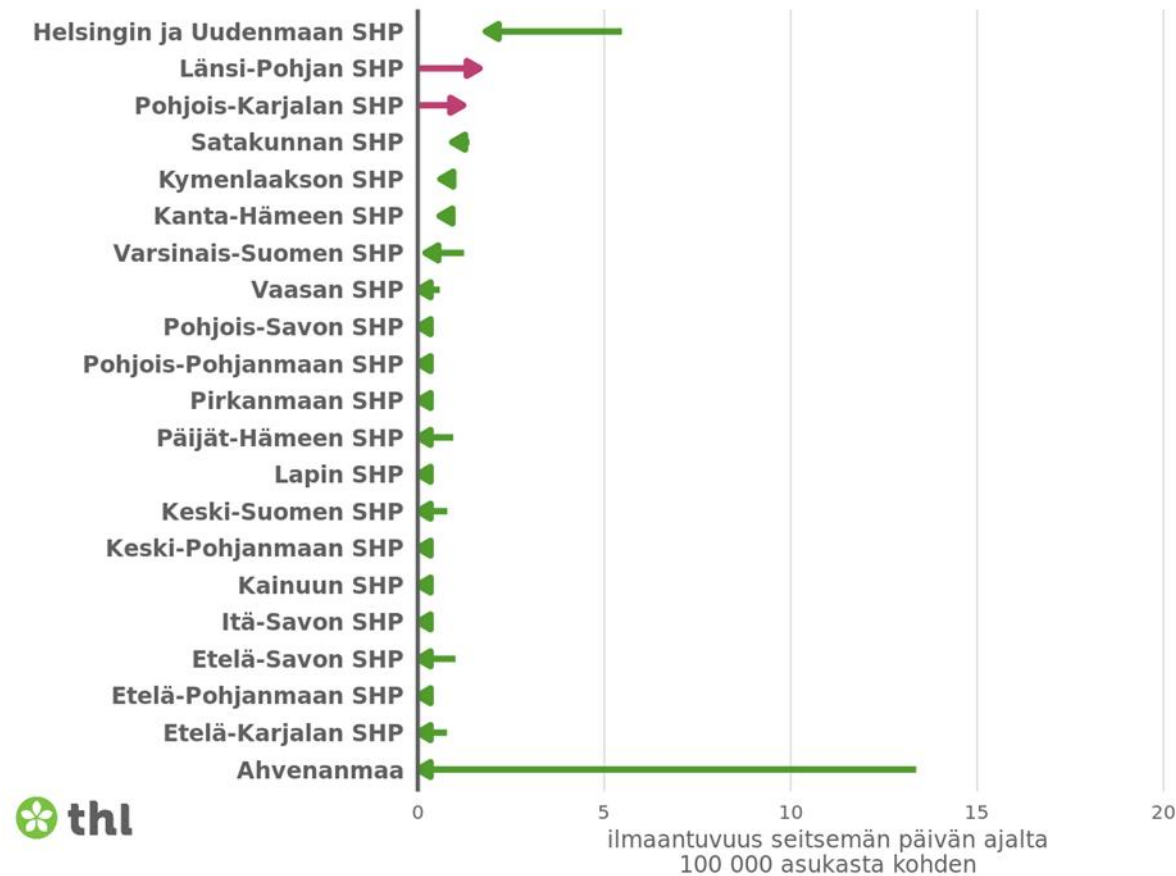
- Tapauksia ilmoitettu yhteensä **7144**
 - 129/100 000
 - $R = 0,40 - 0,80$
 - 230 500 testattu – kapasiteetti 13 000/vrk
 - 327 menehtynyttä
 - 6400 toipunutta
- Rajoitustoimet sekä hygienia- ja muiden ohjeiden noudattaminen ovat voimakkaasti hidastaneet epidemian kehitystä
- www.thl.fi/koronakartta



Suomen alueellinen tilannekuva 22.6.2020

Uusien COVID-19 tapausten ilmaantuvuuden muutos kahden viikon seurantajaksolla

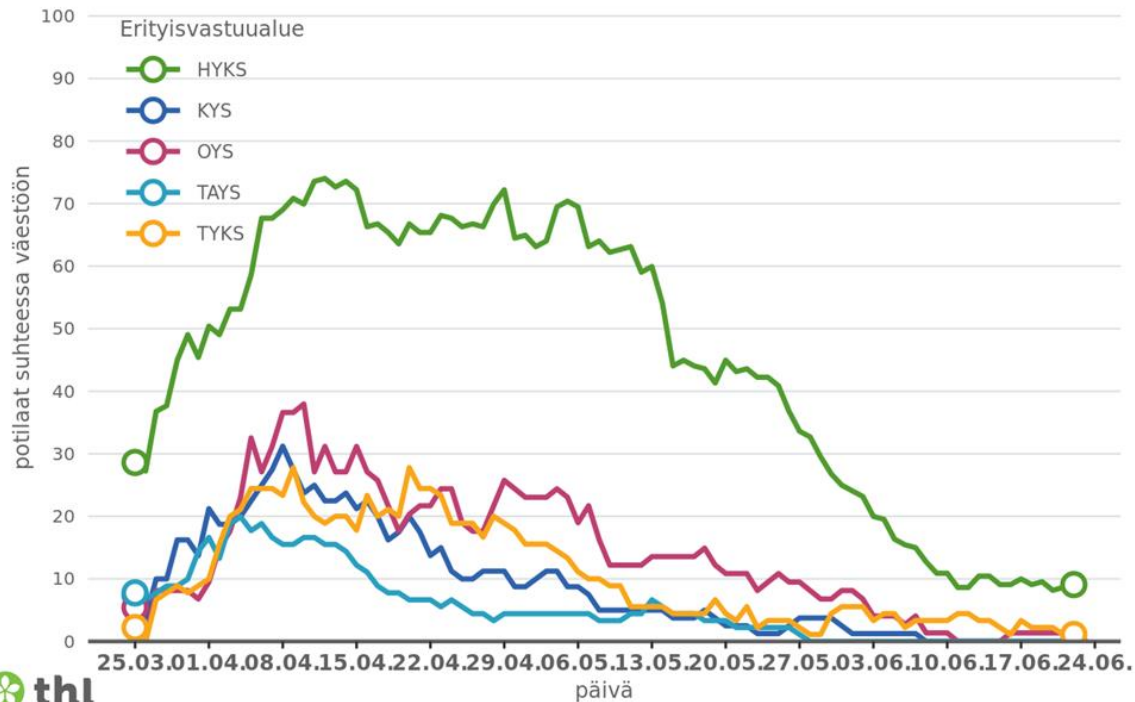
ajanjakso 13.06.-19.06. verrattuna jaksoon 06.06.-12.06.



Suomessa 21 potilasta sairaalahoidossa, joista 2 teuhoidossa

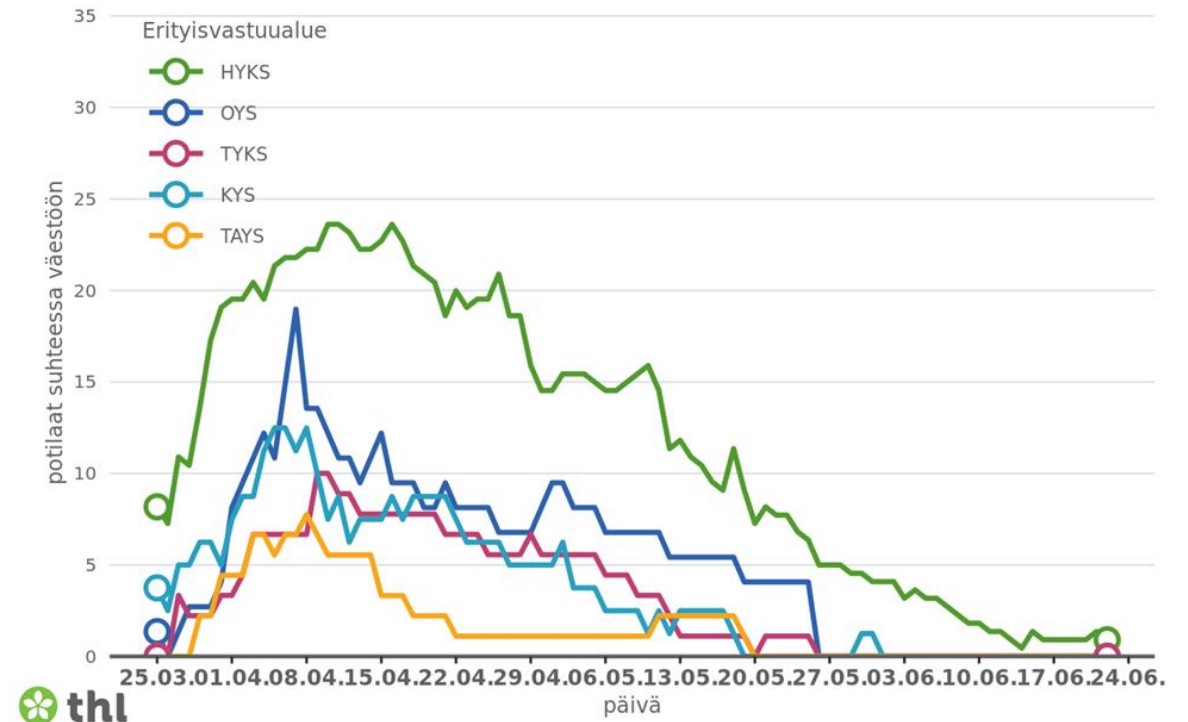
Sairaalahoitossa olevat COVID-19 potilaat erityisvastuualueittain

potilaita päivässä miljoonaa asukasta kohden



Tehohoidossa olevat COVID-19 potilaat erityisvastuualueittain

potilaita päivässä miljoonaa asukasta kohden



Hybridistrategian mittarit 17.6.2020

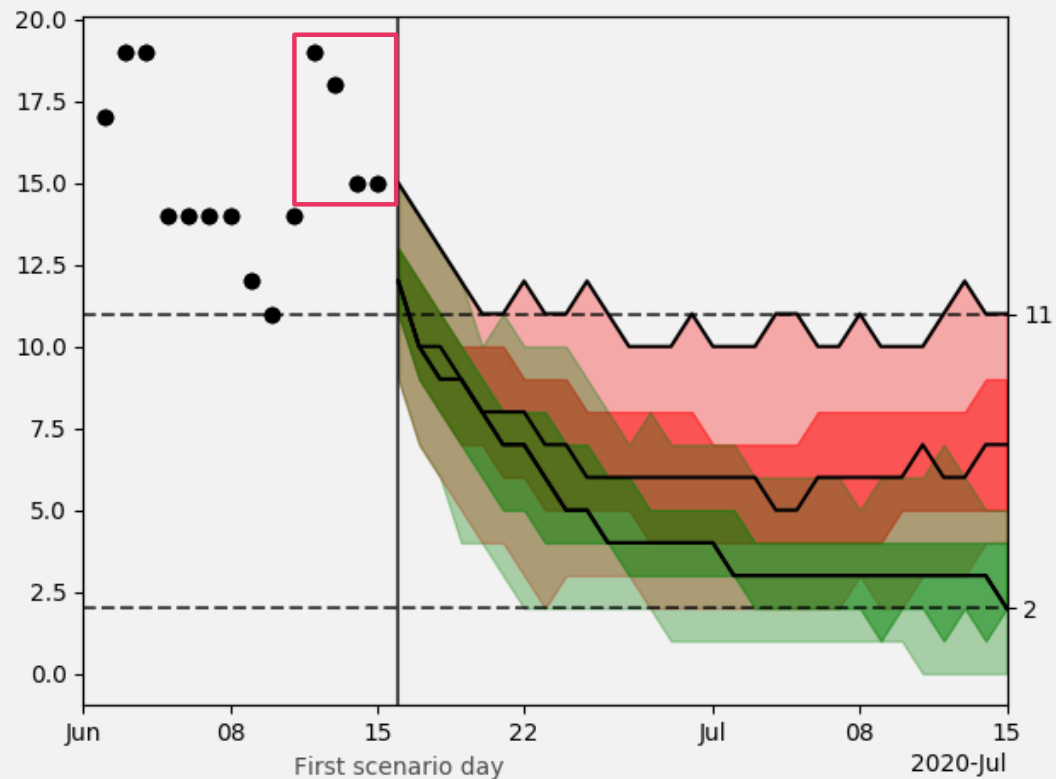


Epidemiologiset mittarit	Viikko 22 25.-31.5.2020	Muutos (↑↓)	Viikko 23 1.-7.6.2020	Muutos (↑↓)	Viikko 24 8.-14.6.2020
Todettujen tapausten ilmaantuvuus (tapauksia / 100 000 väestö)	4,1	-1,5 ↓	2,6	-1,1 ↓	1,5
Tartuttavuusluku	0,75–0,80	*	0,70-0,80		0,40-0,80
Parantuneiden arvioitu määrä	3.6.2020	Muutos	10.6.2020	Muutos	16.6.2020
	5800	+400 ↑	6 200	+200 ↑	6400
Lääketieteelliset mittarit	3.6.2020	Muutos (↑↓)	10.6.2020	Muutos (↑↓)	16.6.2020
Toteutuneet					
Akuuttisairaalahoidossa olevien potilaiden lukumäärä, yhteensä	51	-23 ↓	28	-2 ↓	26
– joista tehohoidossa	7	-3 ↓	4	-2 ↓	2
Menehtyneet, yhteensä	321	+3 ↑	324	+2 ↑	326
Ennusteet					
Uusia akuuttisairaalahoitajaksoja tulevalle viikolle	21-51		16-32		9-23
Uusia tehohoitojaksoja tulevalle viikolle	4-11		3-7		1-5
Toiminnalliset mittarit	Viikko 22 25.-31.5.2020	Muutos (↑↓)	Viikko 23 1.-7.6.2020	Muutos (↑↓)	Viikko 24 8.-14.6.2020
Viikoittainen testien määrä / 100 000 väestö	309	-14 ↓	295	-23 ↓	263
Tautitapausten osuus testatuista näytteistä (%)	1,3 %	-0,4 ↓	0,9 %	-0,3 ↓	0,6 %

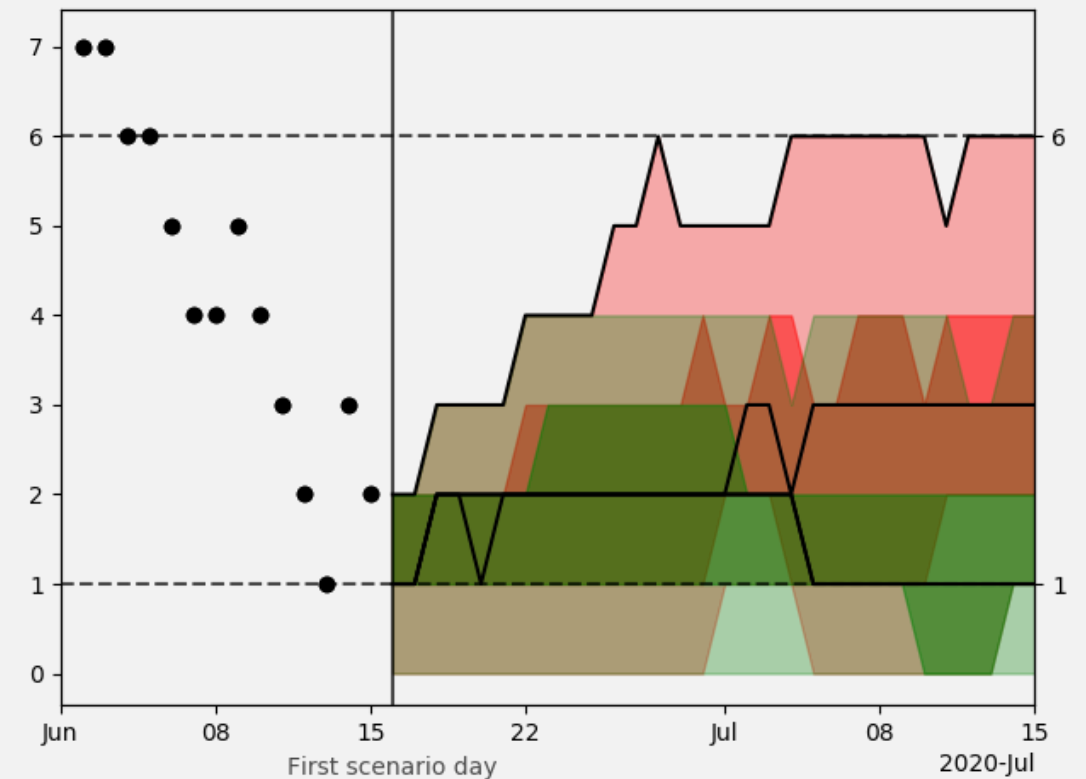
HUS-SKENAARIO 4 VK: TILANNE SÄILYNEE VAKAANA

LÄHDE: KEHITTÄMISJOHTAJA VISA HONKANEN 22.6.2020

Potilaita osastohoidossa vain muutamia



Potilaita tehohoidossa vain muutamia

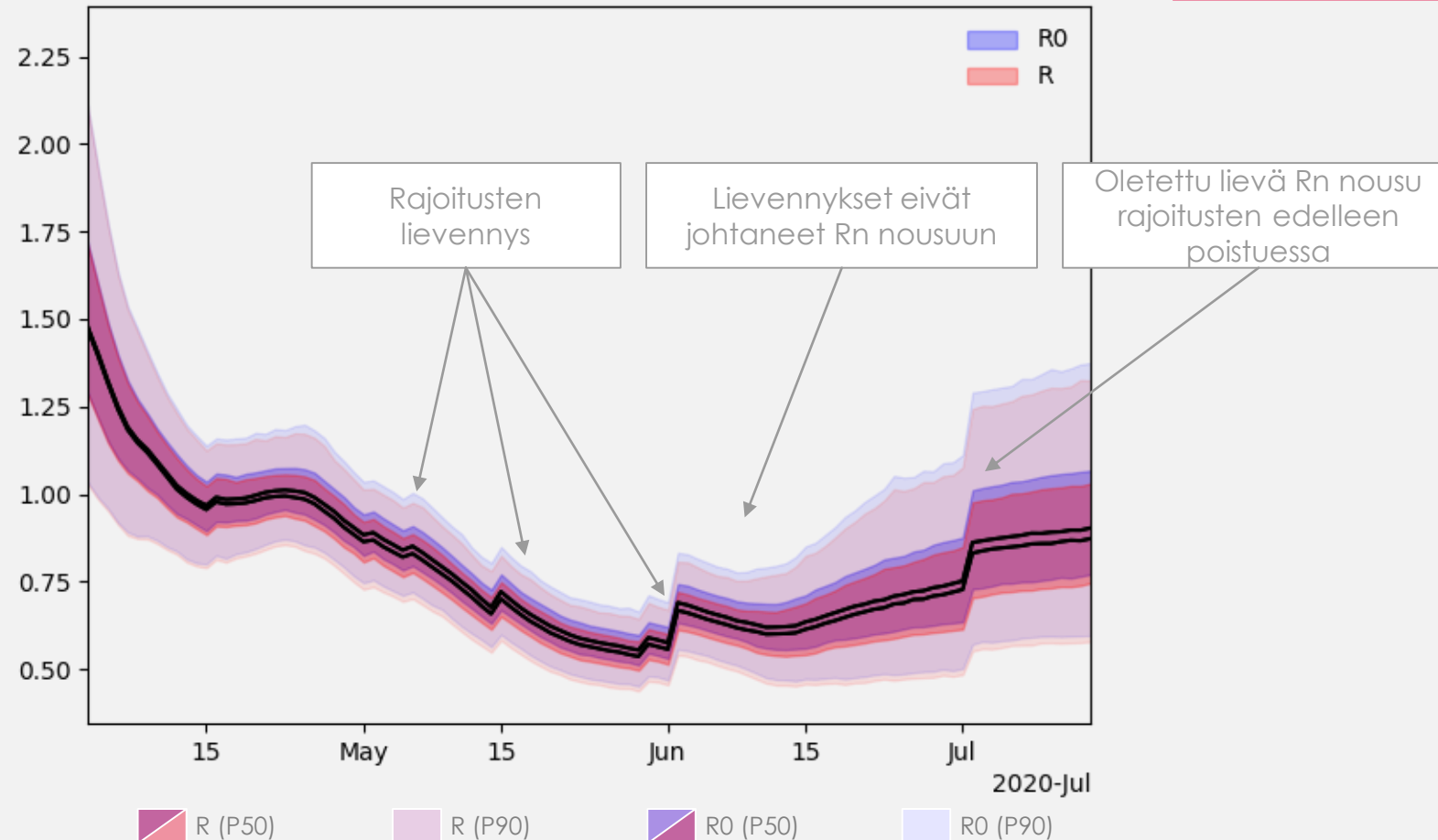


Note: These analyses represent only potential scenarios based on discrete data from one point in time. They are not intended as a prediction or forecast, and the situation is changing daily.

SEURAAVIEN NELJÄN VIIKON ENNUSTEET R0 JA EFEKTIIVINEN R

Blue is R0 and red is R (effective transmission rate)

Husin dataan sovellettu Oxford-
rajoitteiden vaikutus kriteeristö



Note: These analyses represent only potential scenarios based on discrete data from one point in time. They are not intended as a prediction or forecast, and the situation is changing daily.

Covid 19 –tauti ja ikäryhmät: kv tutkimustuloksia

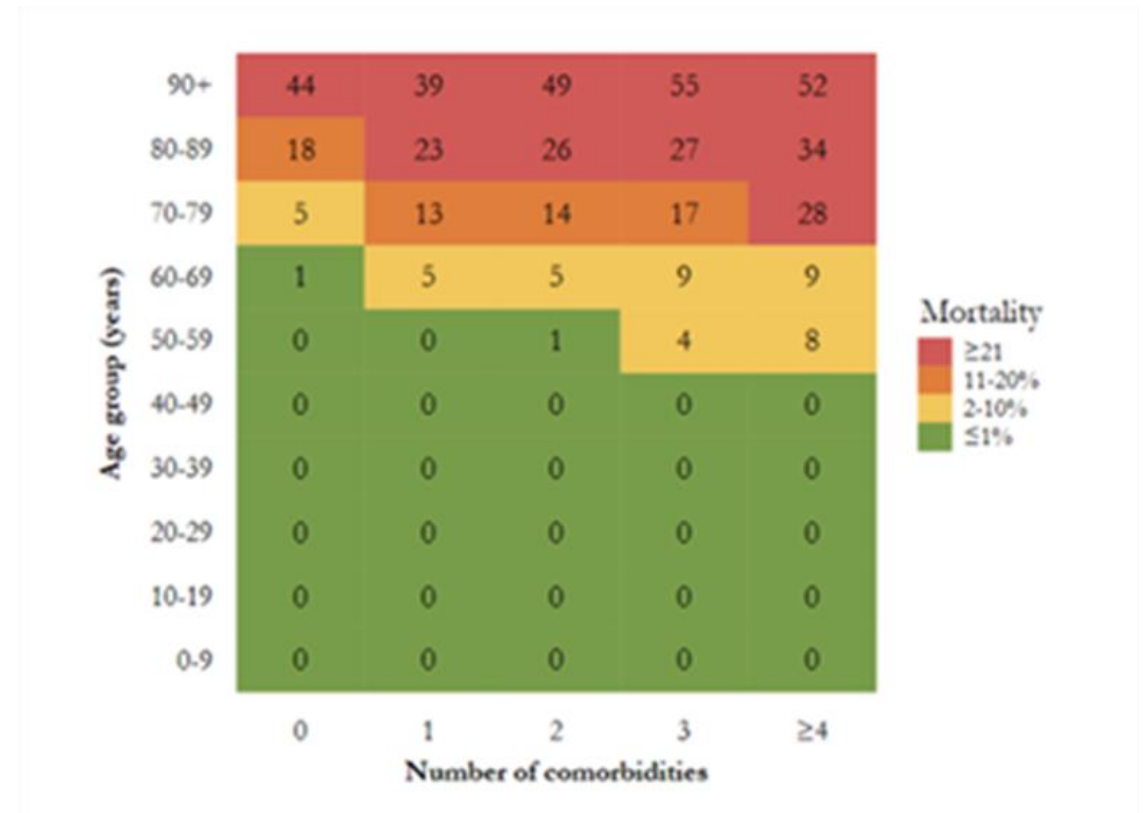
https://www.cdc.gov/mmwr/volumes/69/wr/mm6924e2.htm?s_cid=mm6924e2_w

<https://www.medrxiv.org/content/medrxiv/early/2020/05/26/2020.05.24.20111823.full.pdf>



Taulukko. Raportoidut covid-19-laboratoriovarmistetut kuolemantapaukset ikäryhmittäin USA:ssa ajanjaksolla 22.1.-30.5.2020. Lähde:

Ikäryhmä	Tapauskuolleisuus yhteensä	Tapauskuolleisuus henkilöillä, joilla terveysongelmia	Tapauskuolleisuus henkilöillä, joilla ei tiedossa olleita terveysongelmia
< 9	13/20,458 (0.1)	4/619 (0.6)	2/2,277 (0.1)
10-19	33/49,245 (0.1)	16/2,076 (0.8)	4/5,047 (0.1)
20-29	273/182,469 (0.1)	122/8,906 (1.4)	24/18,530 (0.1)
30-39	852/214,849 (0.4)	411/14,854 (2.8)	21/18,629 (0.1)
40-49	2,083/219,139 (1.0)	1,077/24,161 (4.5)	58/16,411 (0.4)
50-59	5,639/235,774 (2.4)	3,158/40,297 (7.8)	131/14,420 (0.9)
60-69	11,947/179,007 (6.7)	7,050/42,206 (16.7)	187/7,919 (2.4)
70-79	17,510/105,252 (16.6)	10,008/31,601 (31.7)	286/2,799 (10.2)
80-	32,766/114,295 (28.7)	16,966/34,159 (49.7)	718/2,409 (29.8)



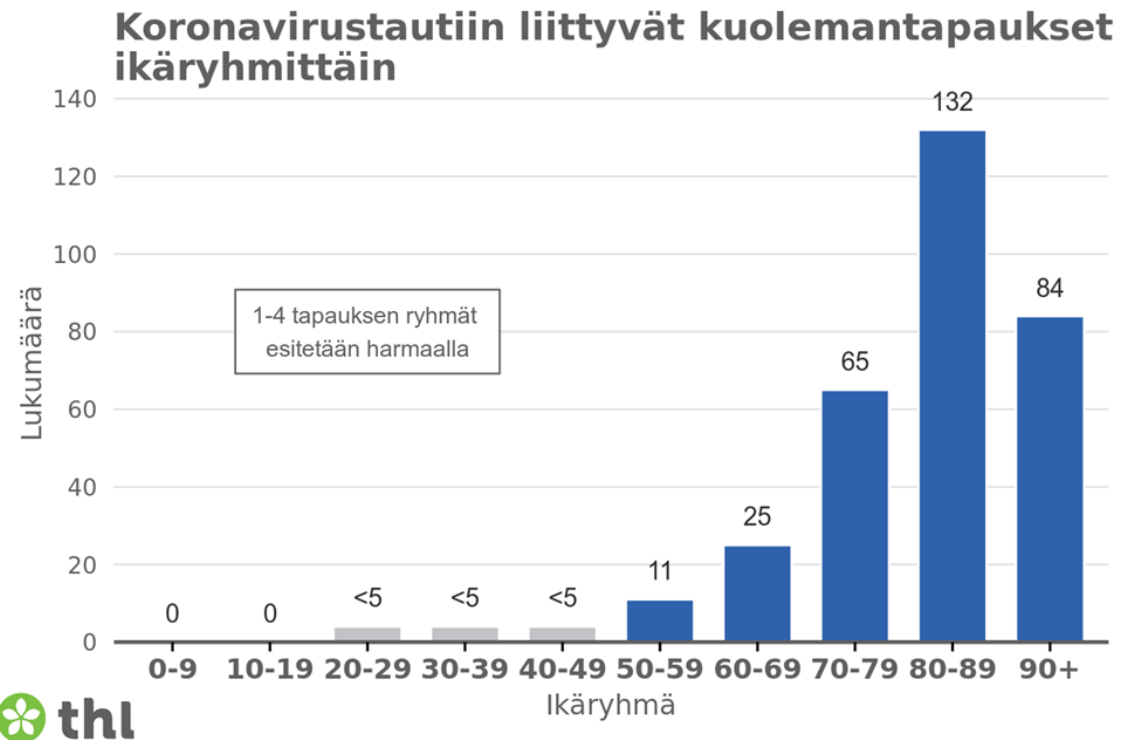
USA: CDCn tietokanta, 1.3 milj tapausta Tanskan rekisteripohjainen aineisto: 9500 tapausta

COVID 19 -tauti ja ikäryhmät: tilanne Suomessa

Lähteet: THL, HUS 22.6.2020



- Menehtyneiden mediaani-ikä 84v
 - 90% yksi tai useampi perussairaus
 - 45% sosiaalihuollon yksikössä
 - 34% perusth:n yksikössä
- 70-v. täyttäneet HUSssa
 - positiivisista 14,5 % (601/4138)
 - sairaalahoitoon joutuneista 26 %
 - teho-osastolla hoidetuista 20%
 - menehtyneistä 27/40 eli noin 67%



Tehohoidon potilaat ja hoidon tulokset 16.6.2020

COVID 19-tehohoitoverkoston tietoja päättyneistä ja validoiduista hoitajaksoista



TEHOHOIDOSTA SELVINNEIDEN JA MENEHTYNEIDEN OSUDET IKÄRYHMITÄIN

