



Metsien suojeluun liittyvä tasesiirto

Hallitus on sopinut metsien suojeluun liittyvästä tasesiirrosta. Metsähallituksen peruspääomasta siirretään noin 30 000 hehtaaria liiketoiminnan käytössä olevia maa-alueita suojelualueiksi julkisten hallintotehtävien taseeseen. Maa- ja metsätalousministeriö toimeenpanee siirron eduskunnan valtuutuksen perusteella. Ennen siirron toimeenpanoa siirron kohteena olevien alueiden tasearvo määritetään tilintarkastajan lausunnon perusteella. Maa- ja metsätalousministeriö toimeenpanee siirron viipymättä eduskunnan päätöksen jälkeen, kun alueiden tarkka tasearvo on määritetty.

Alueet ovat olleet liiketoimintakäytön ulkopuolella, koska käyttörajoitteilla on toteutettu Metsähallituslaissa Metsähallitukselle asetettuja velvoitteita luonnon monimuotoisuuden, virkistyskäytön, porotalouden ja saamelaiskulttuurin huomioonottamisesta liiketoimintaa harjoitettaessa. Siirrettävien maa-alueiden tämänhetkinen markkina-arvo on alustavan arvion mukaan noin 100 miljoonaa euroa.

Metsiensuojelutilastoinnin kannalta muutos on positiivinen, koska alueiden suojelutilastollinen luokka paranee.

Lappi:

Kohde	Kunta	Pinta-ala , ha
Matalajärvi	Ylitornio	131
Käyrästunturi	Rovaniemi	271
Tuntsa	Salla	800
Raitiojätkä	Sodankylä	218
Sokka-Voutavaaran-aapa	Sodankylä	814
Savovaara*	Inari	1383
Savuvaara*	Inari	2425
Jäävaara*	Inari	9670
Juovajärvet*	Inari	1412
Nurkkavaara-Taimenvaara*	Inari	1220
Karhujärvi*	Inari	1635
Yhteensä		19979

*paliskuntasopimusalue

Esitykset Pohjanmaa-Kainuu

Kohde	Kunta	Pinta-ala , ha
Kivijärvi	Kuusamo	25
Kylmäluoma	Taivalkoski	4497
Kaihlasaari	Taivalkoski	21
Tyräjärven saaret	Taivalkoski	8
Kuittariaapa	Pudasjärvi	849
Pikku Varpusuo	Pudasjärvi	126



Iso-Syöte	Pudasjärvi	951
Korppisuo	Pudasjärvi	50
Viima	Pudasjärvi	402
Pahamaailma	Suomussalmi	222
Pitkälehto	Suomussalmi	67
Hanhivaara	Suomussalmi	111
Jänisselkä	Suomussalmi	76
Säröaho	Suomussalmi	332
Eläinjoki	Suomussalmi	160
Paha-Kurtti	Suomussalmi	63
Palosuo	Suomussalmi	44
Tihkusuo	Suomussalmi	65
Kirkaslampi	Utajärvi	23
Tuomilampi	Utajärvi	86
Marjosuo	Utajärvi	66
Temmesjoki	Liminka ja Siikalatva	142
Törmäsensuo	Siikalatva	204
Peurasuo	Pyhäntä	26
Luotakkoneva	Pyhäntä	101
Katajajärvenneva	Halsua	347
Oulujärven saaret	Vaala	517
Yhteensä		9581

Esitykset Etelä-Suomi

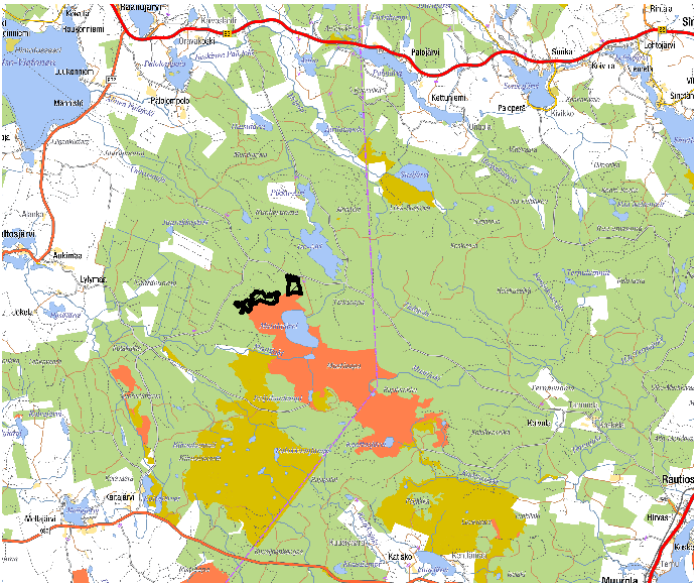
Kohde	Kunta	Pinta-ala, ha
Rautasuo	Loppi	48,0
Iso-Ristineva / Honkakangas	Kihniö	5,5
Seinäjärvi / Mutkanneva	Virrat	17,0
Lauhavuori / Eenokinneva	Kauhajoki	3,5
Isonneva	Pomarkku	11,0
Pitkämäki	Hämeenlinna	97,0
Pohjoisneva Ylimmäinen	Alajärvi	35,0
Linkkilä		
Kutulahti	Mikkeli	10,6
Sikainmäki	Kangasniemi	42,1
Kylmälahti opetusmetsä	Kuopio	24,0
Raesärkät	Nurmes	125,0
Pikku-Kuohu	Nurmes	13,2
Ukonkuivuvaara	Nurmes	8,9
Vassunrinne	Ilomantsi	44,6
Rajasuo	Lieksa	13,8
Huhtisaaret / Näsijärvi		5,8
Varasniemi / Näsijärvi		16,2
Yhteensä:		521,2

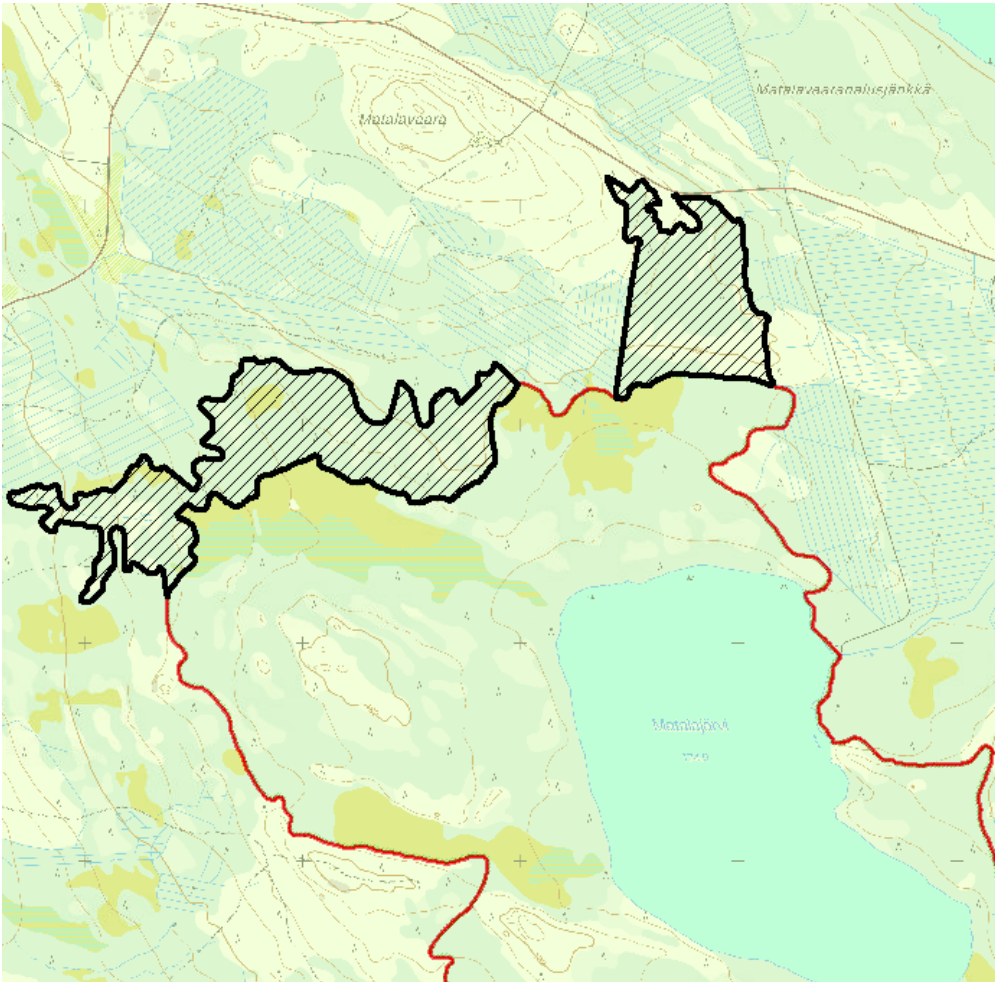


Suuntaa antavia alustavia rajauksia alueista, lopulliset päätökset toimeenpanon yhteydessä:

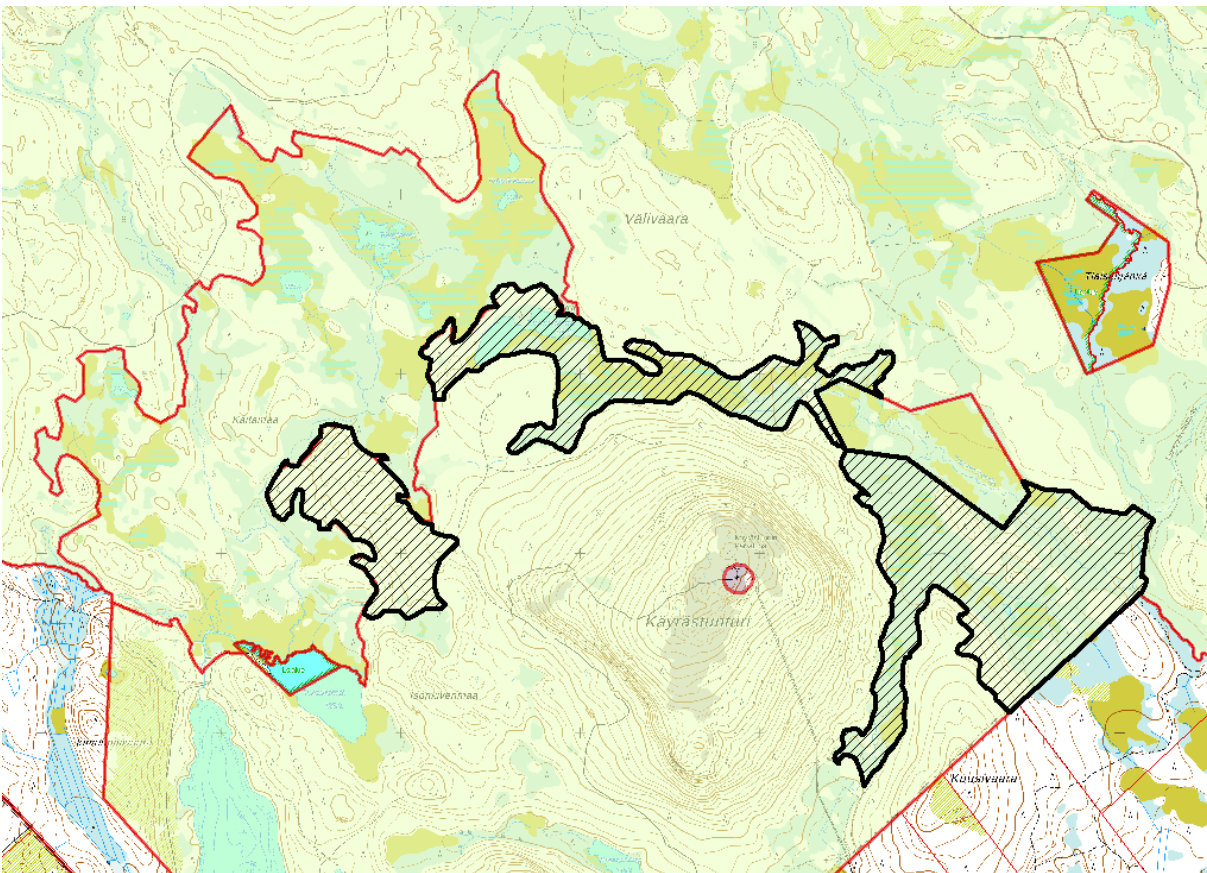
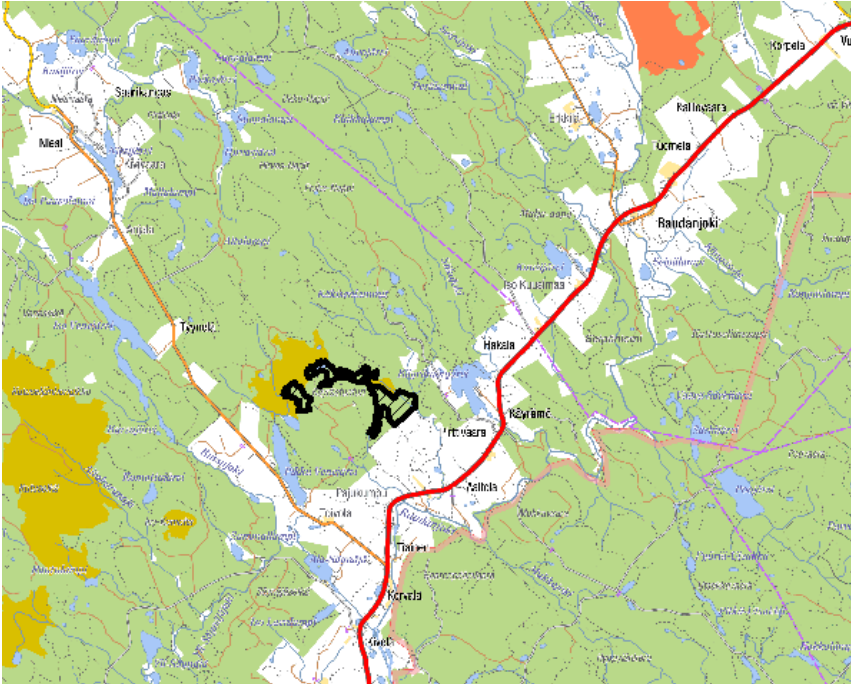
Kohde	Kunta	Pinta-ala , ha	Arvometsäraportti
Matalajärvi	Ylitornio	131	
Käyrästunturi	Rovaniemi	271	
Tuntsa	Salla	800	raportti 2
Raitiojätkä	Sodankylä	218	raportti 1
Sokka-Voutavaaran-aapa	Sodankylä	814	
Savovaara*	Inari	1383	
Savuvaara*	Inari	2425	
Jäävaara*	Inari	9670	
Juovajaärvet*	Inari	1412	
Nurkkavaara-Taimenvaara*	Inari	1220	
Karhujärvi*	Inari	1635	

*paliskuntasopimus

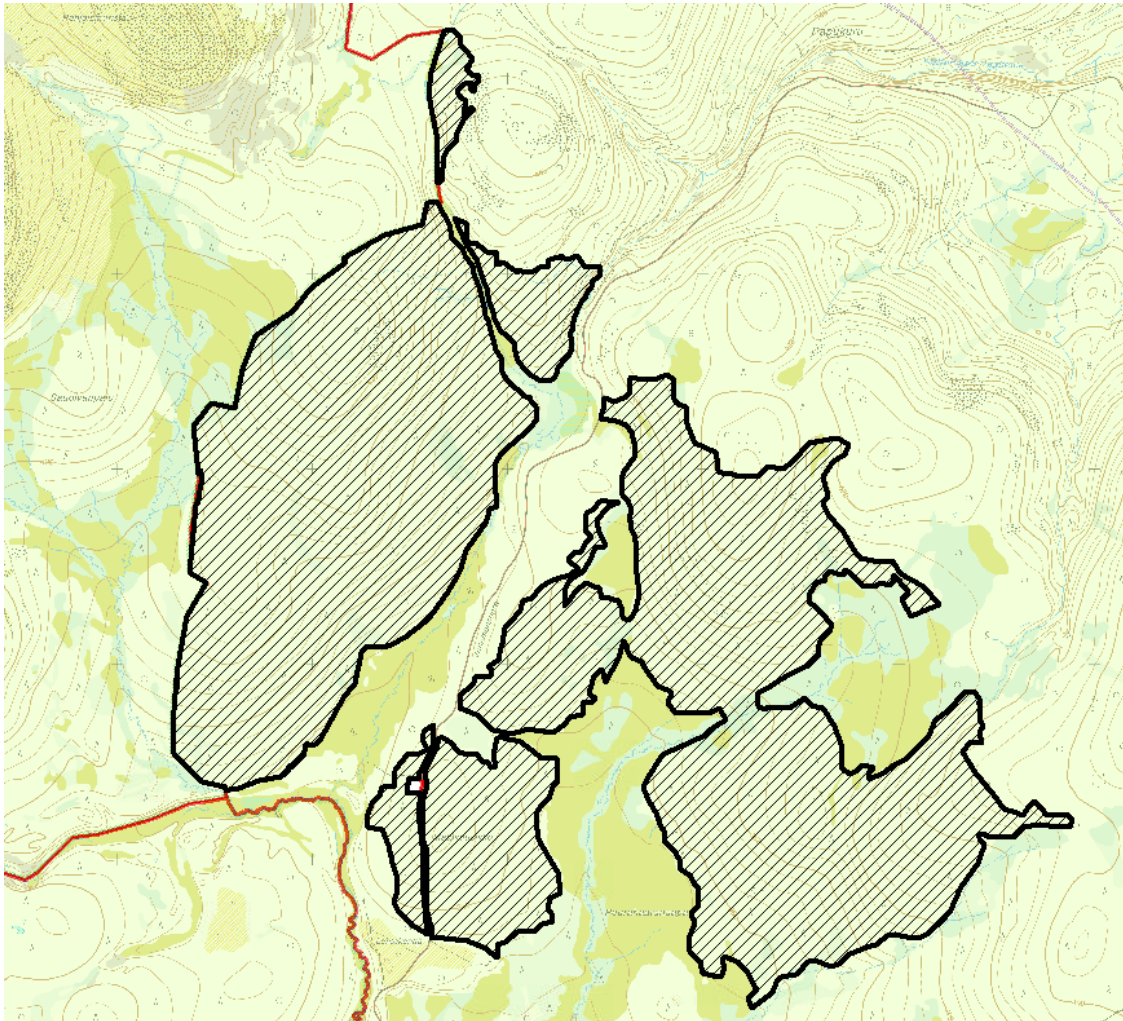
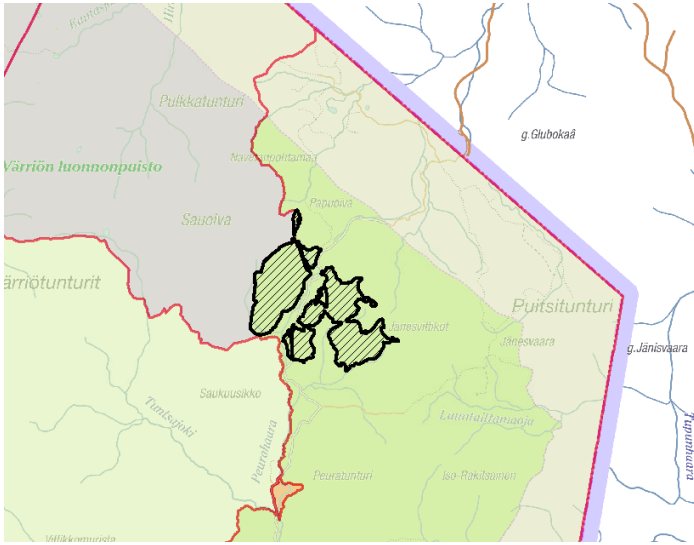




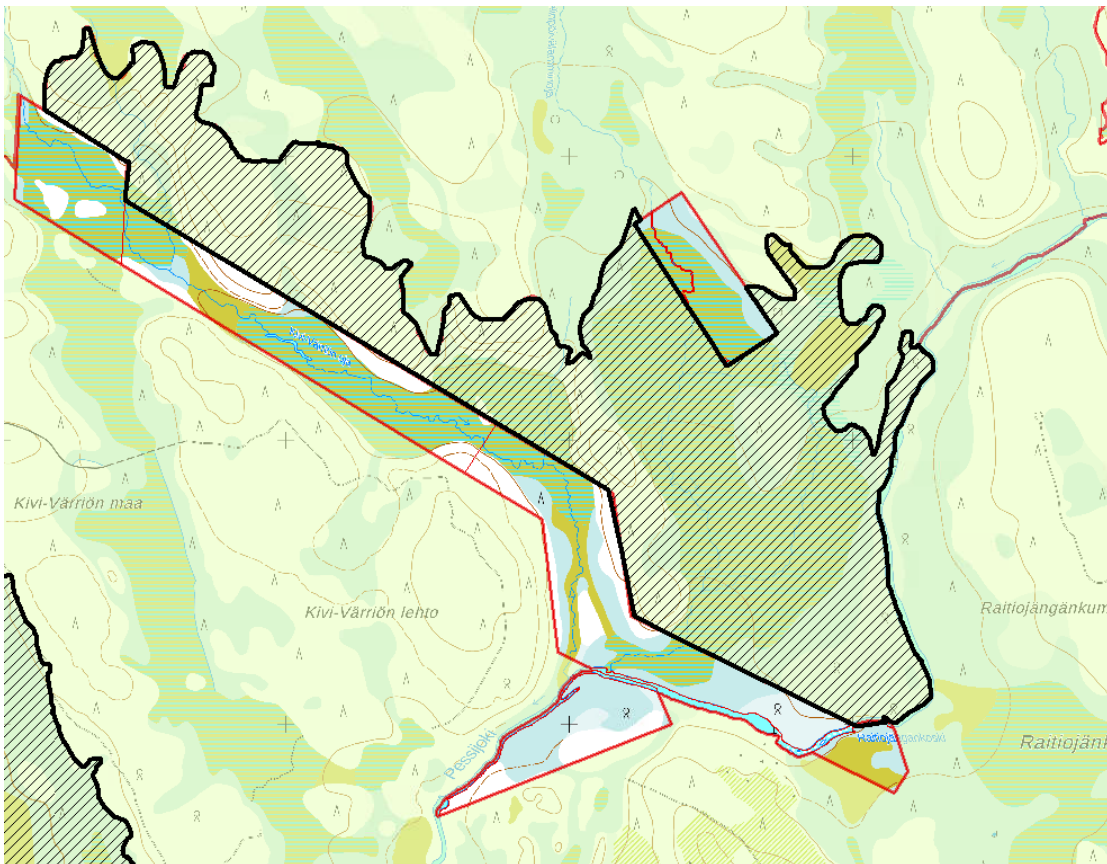
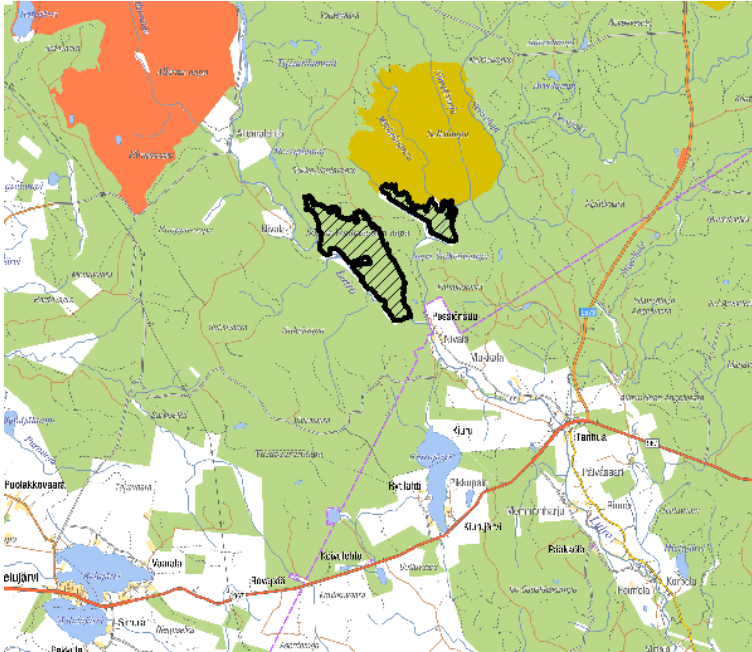
Matalajärvi, Ylitornio 131 ha



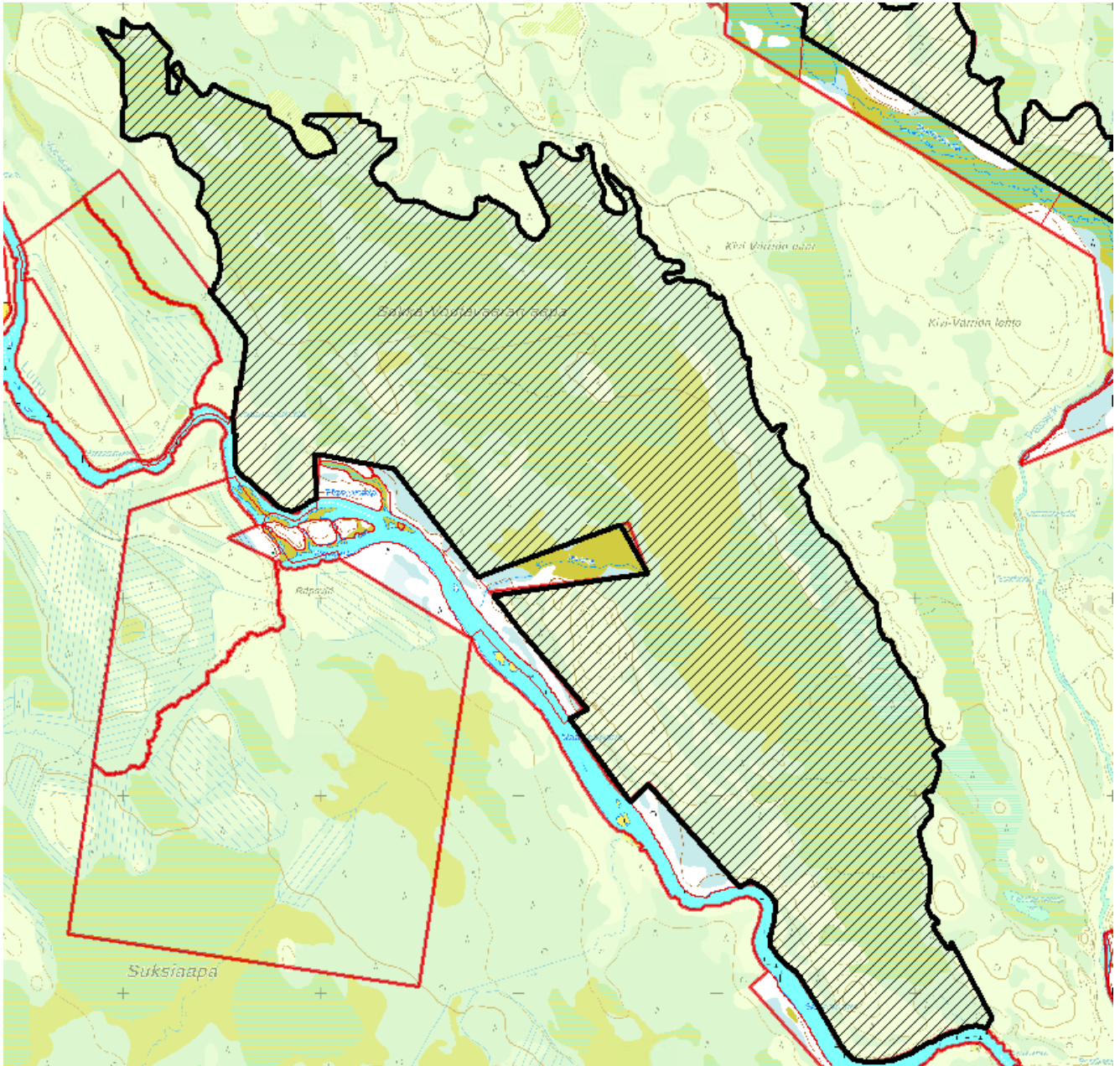
Käyrästunturi, Rovaniemi, 271 ha



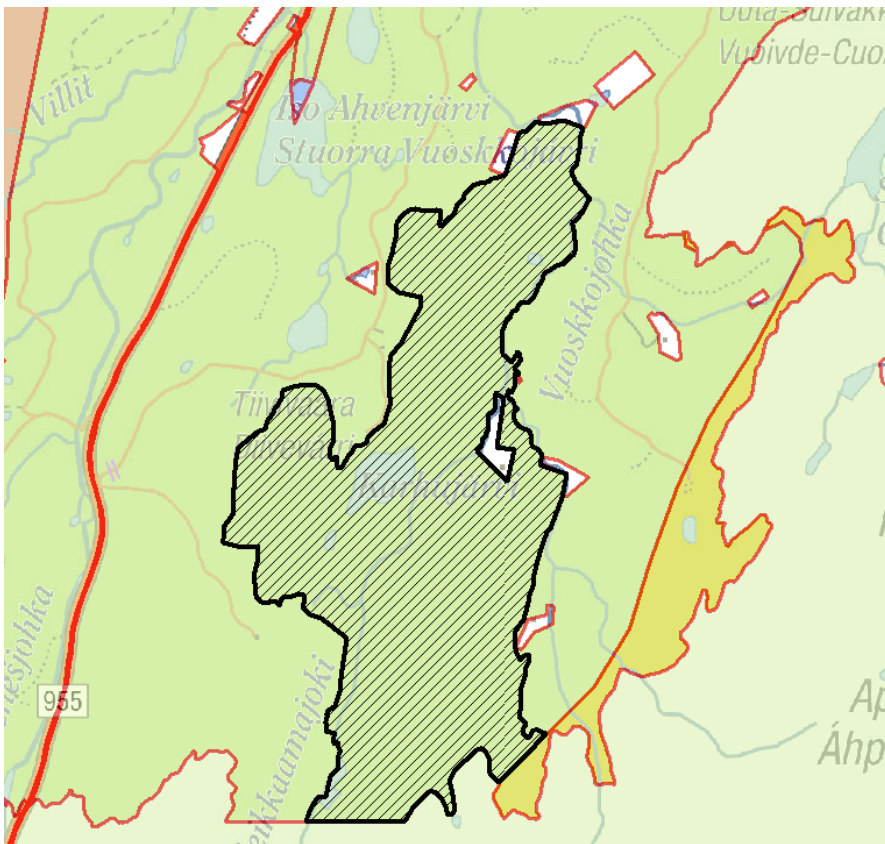
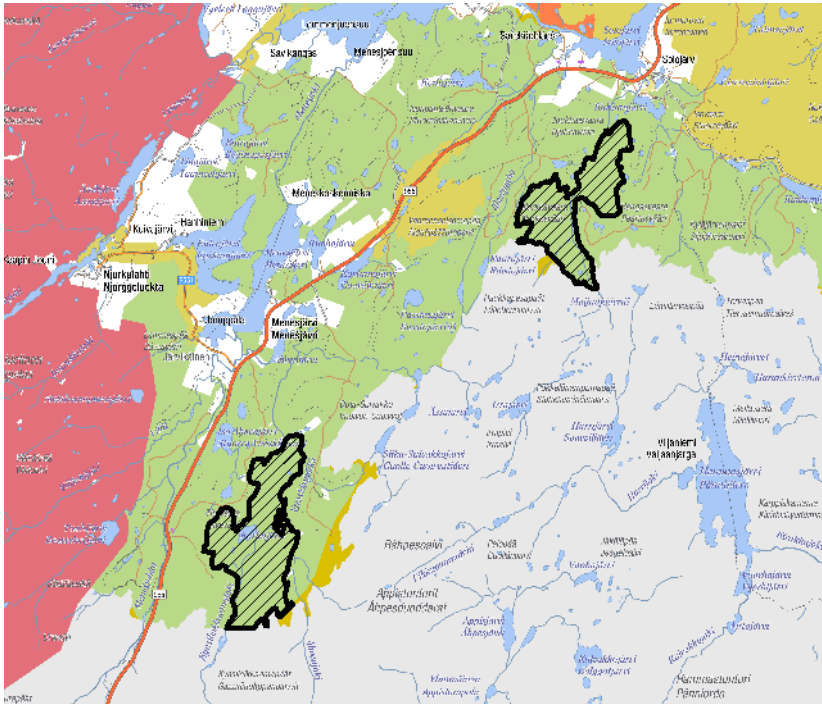
Tuntsa, Salla, 800 ha



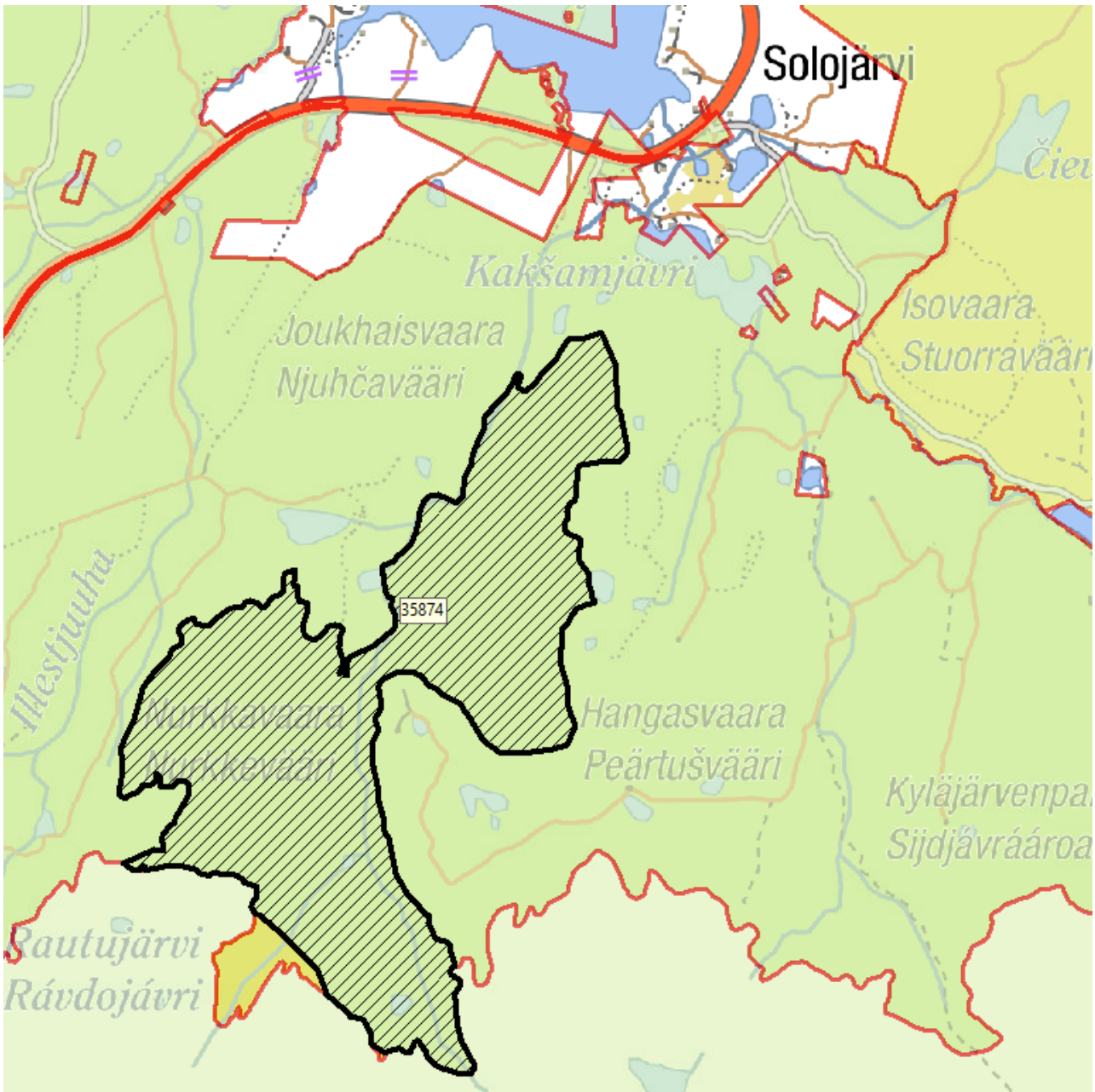
Rautiojäkä, Sodankylä 218 ha



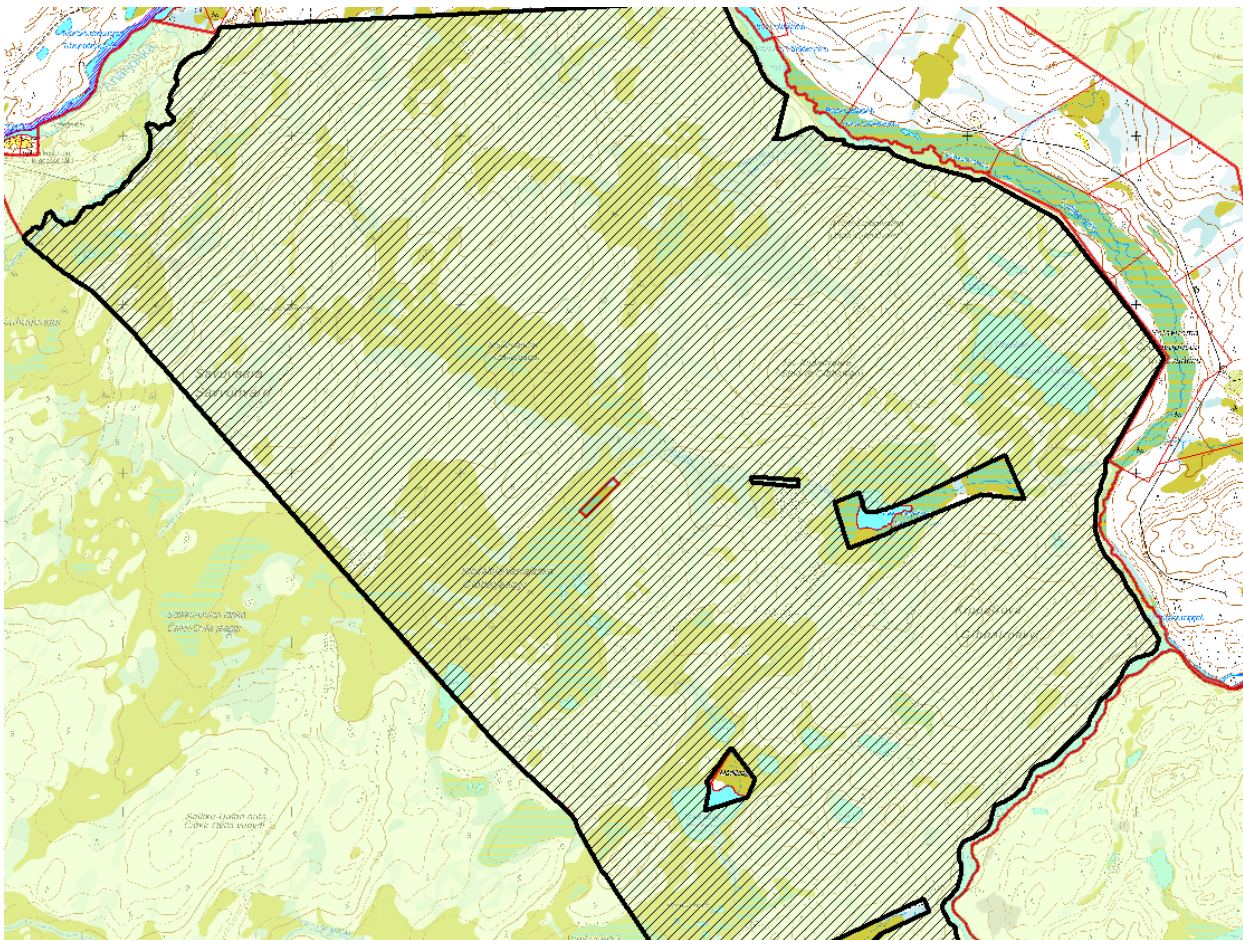
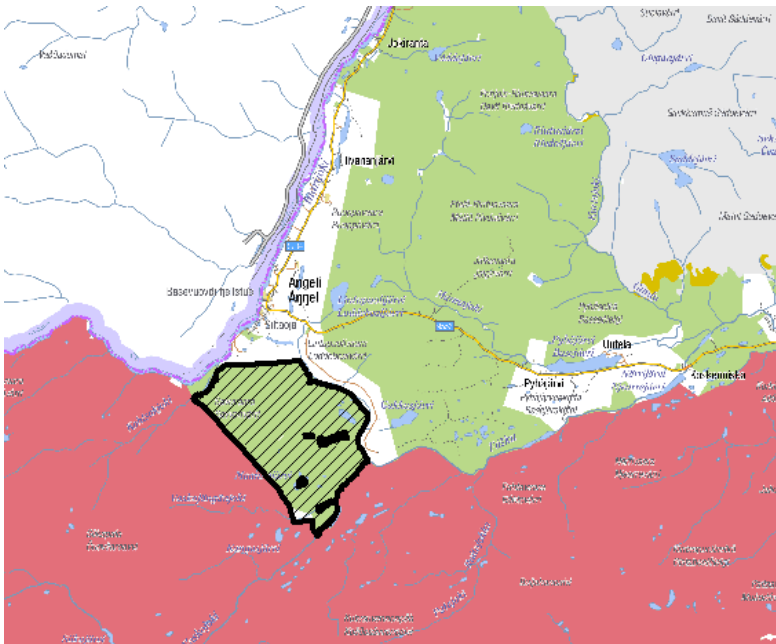
Sokka-Voutavaaranaapa, Sodankylä 814 ha



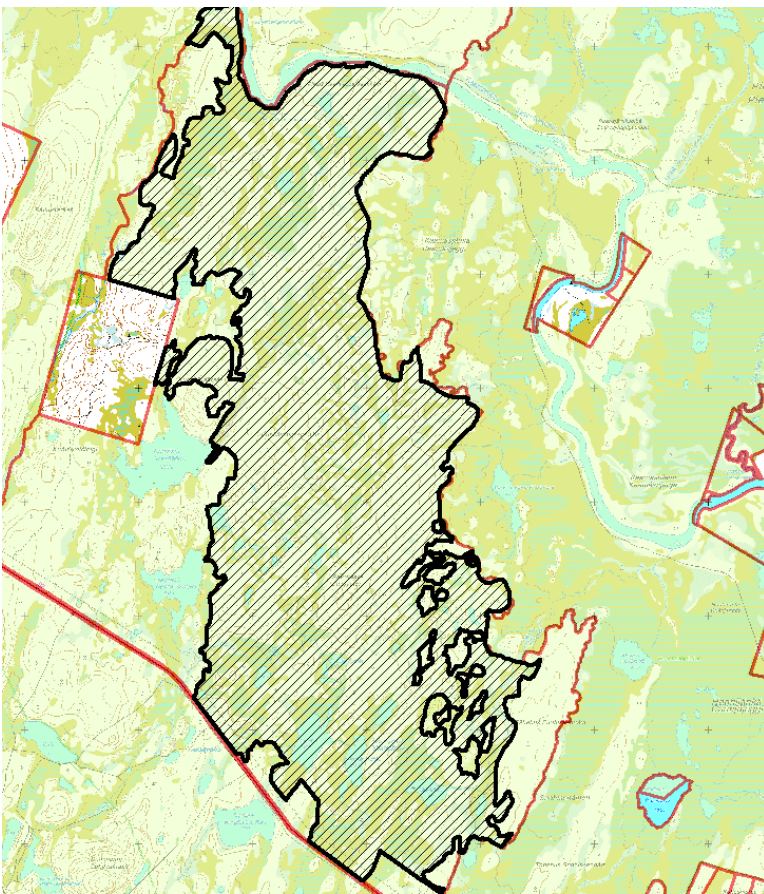
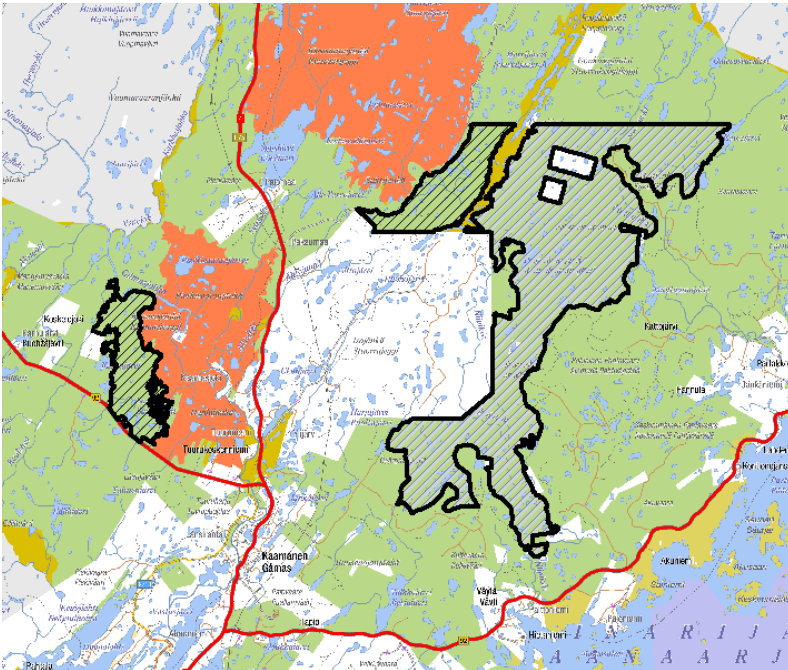
Karhujärvi, Inari 1635 ha



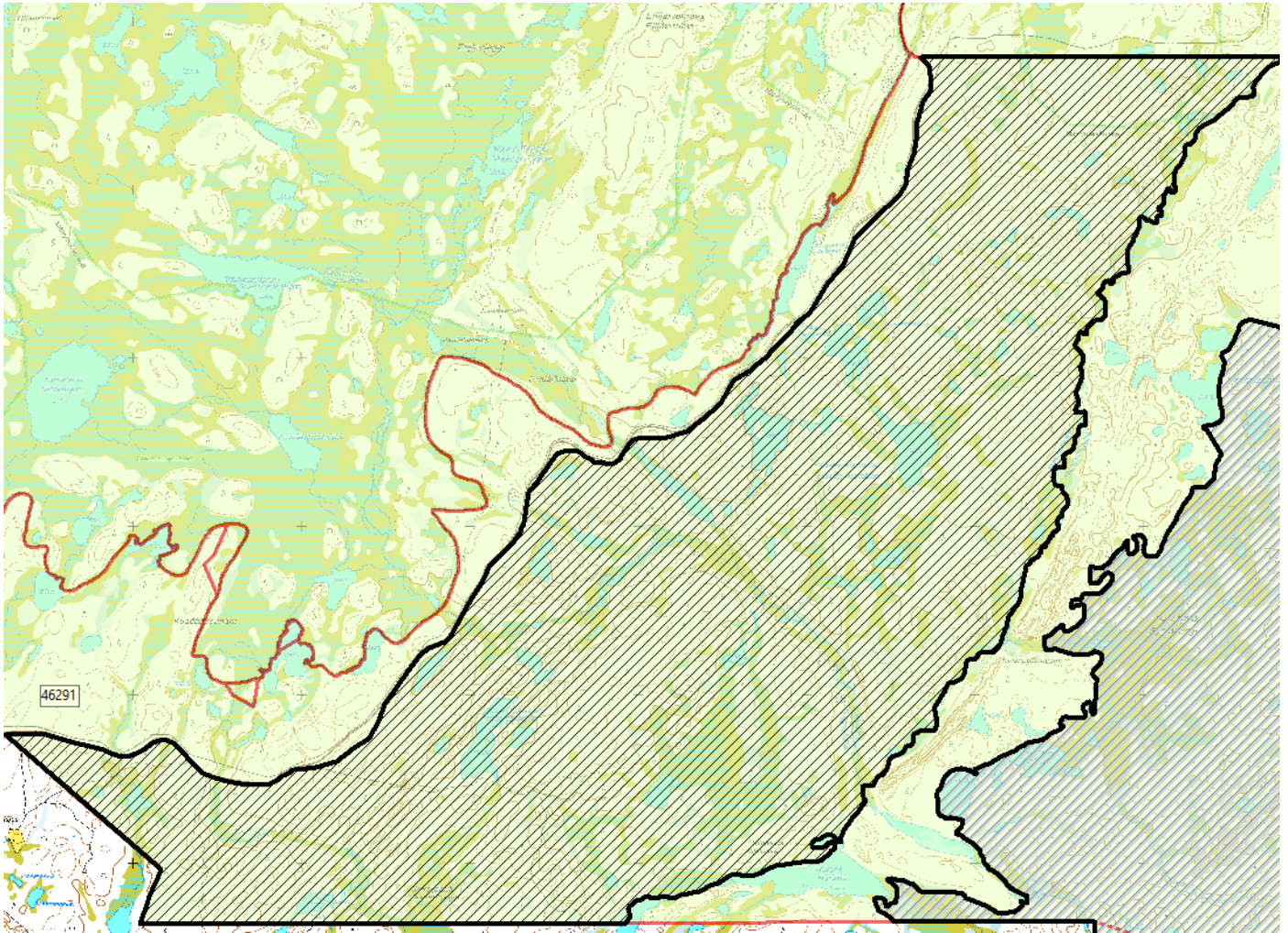
Nurkkavaara-Taimenvaara, 1220 ha



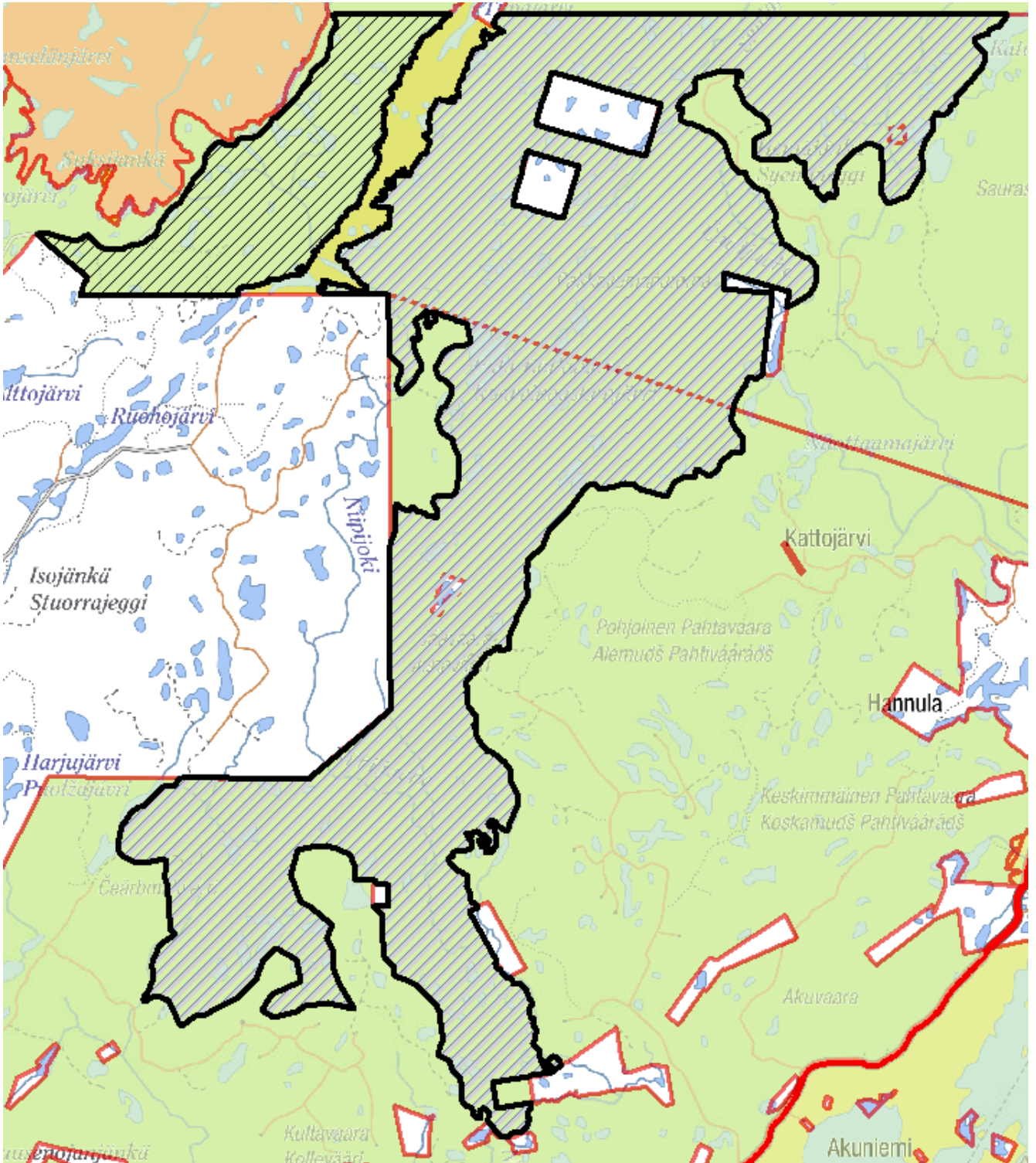
Savuvaara, Inari 2425 ha



Savovaara, Inari 1383 ha



Juovajärvet, Inari 1412 ha



Juovajärvet, Inari 1412 ha

Jäävaara, Inari 9670 ha



Kohdenumero	Kunta	Nimi	Kokonaispinta-ala (ha)	Arvometsäraportti
1	Loppi	Rautasuo	48,0	
2	Kihniö	Iso-Ristineva / Honkakangas	5,5	
3	Virrat	Seinäjärvi / Mutkanneva	17,0	
4	Kauhajoki	Lauhavuori / Eenokinneva	3,5	
5	Pomarkku	Isonneva	11,0	
6	Hämeenlinna	Pitkämäki	97,0	
7	Alajärvi	Pohjoisneva Ylimmäinen Linkkilä	35,0	
8	Mikkeli	Kutulahti	10,6	Raportti 2
9	Kangasniemi	Sikkainmäki	42,1	Raportti 2
10	Kuopio	Kylmälahti opetusmetsä	24,0	
11	Nurmes	Raesärkät	125,0	
12	Nurmes	Pikku-Kuohu	13,2	
13	Nurmes	Ukonkuivuuvaara	8,9	
14	Ilomantsi	Vassunrinne	44,6	
15	Lieksa	Rajasuo	13,8	





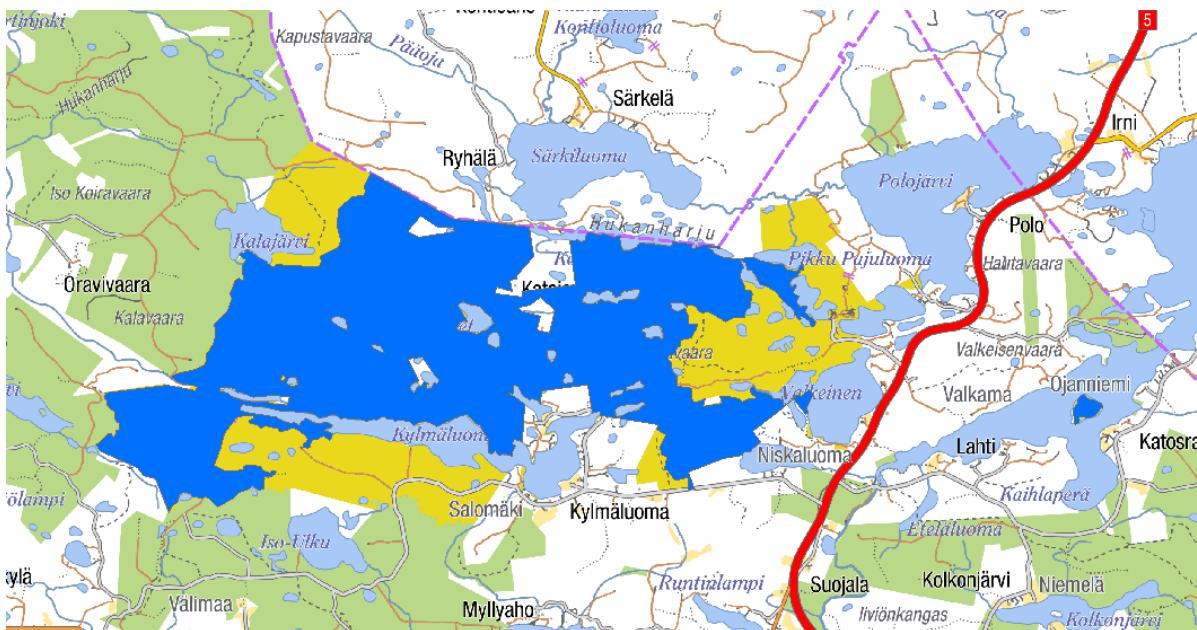
Kylmäluoma, Taivalkoksi n. 4500 ha

Oulujärven saaret, Vaala 600 ha

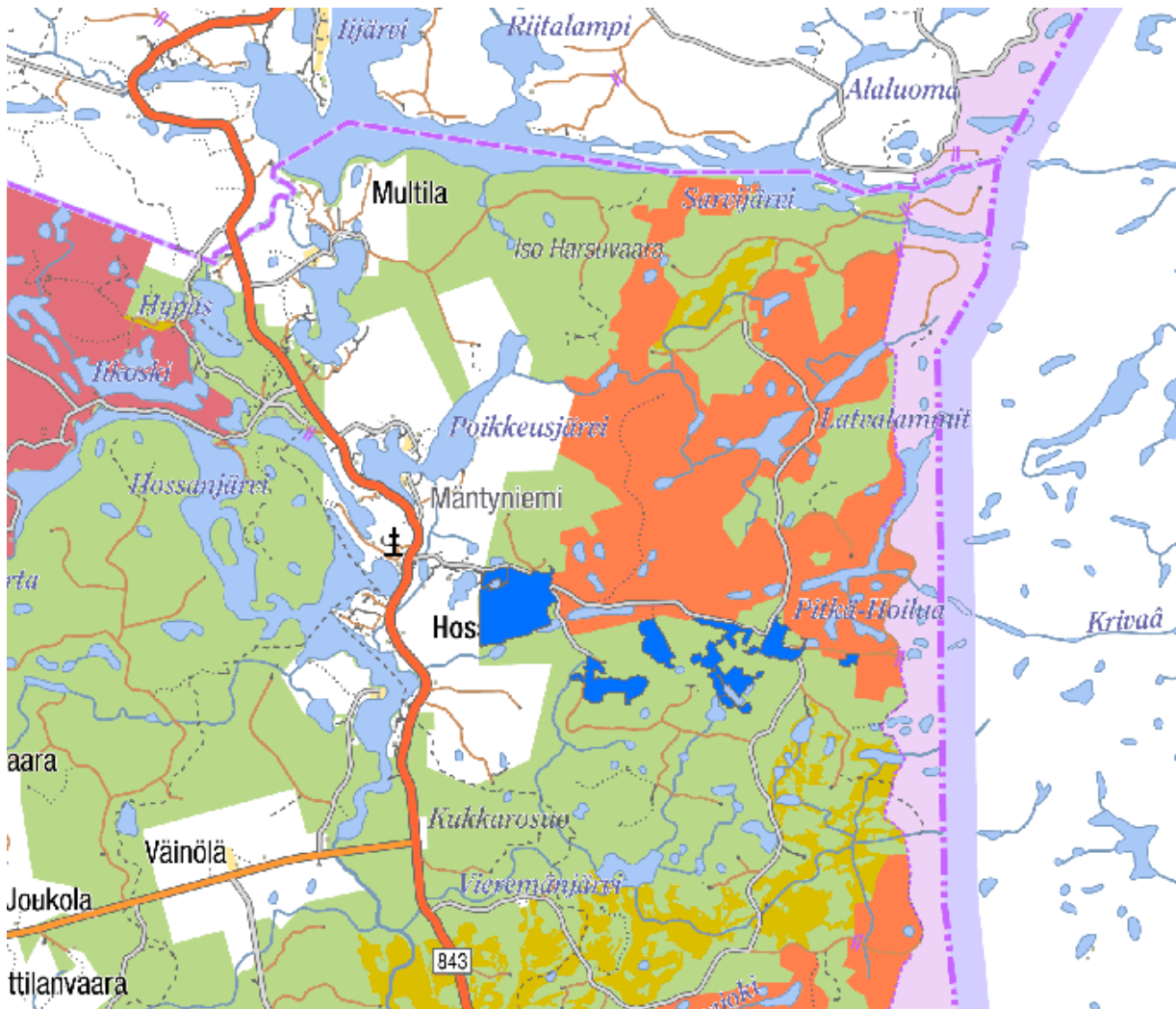
Pahamaailma, Suomussalmi 200 ha

Näljängan kohteita, Suomussalmi 1500 ha

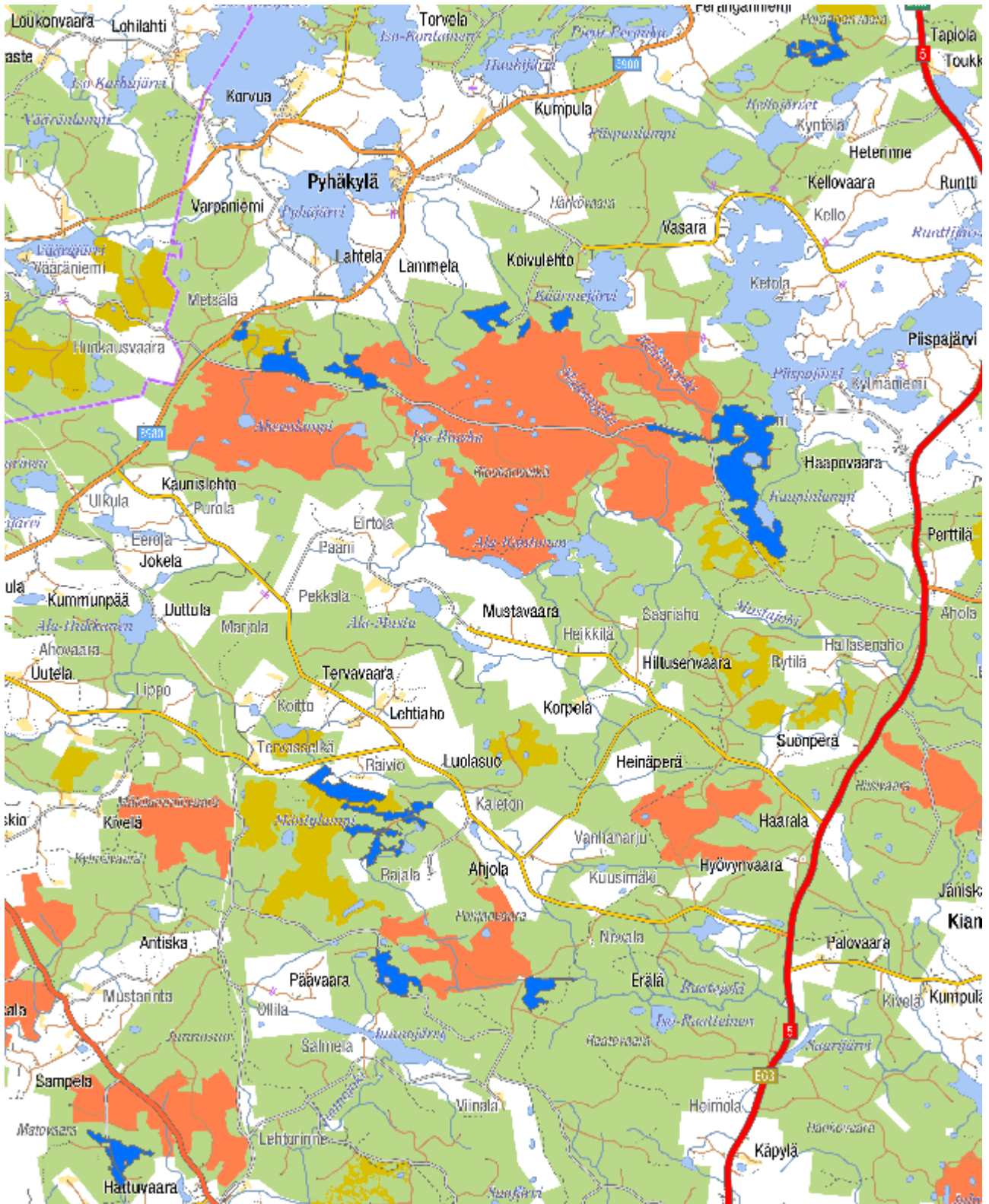
Muut 2700 ha - kts alla, pinta-alat puuttuvat



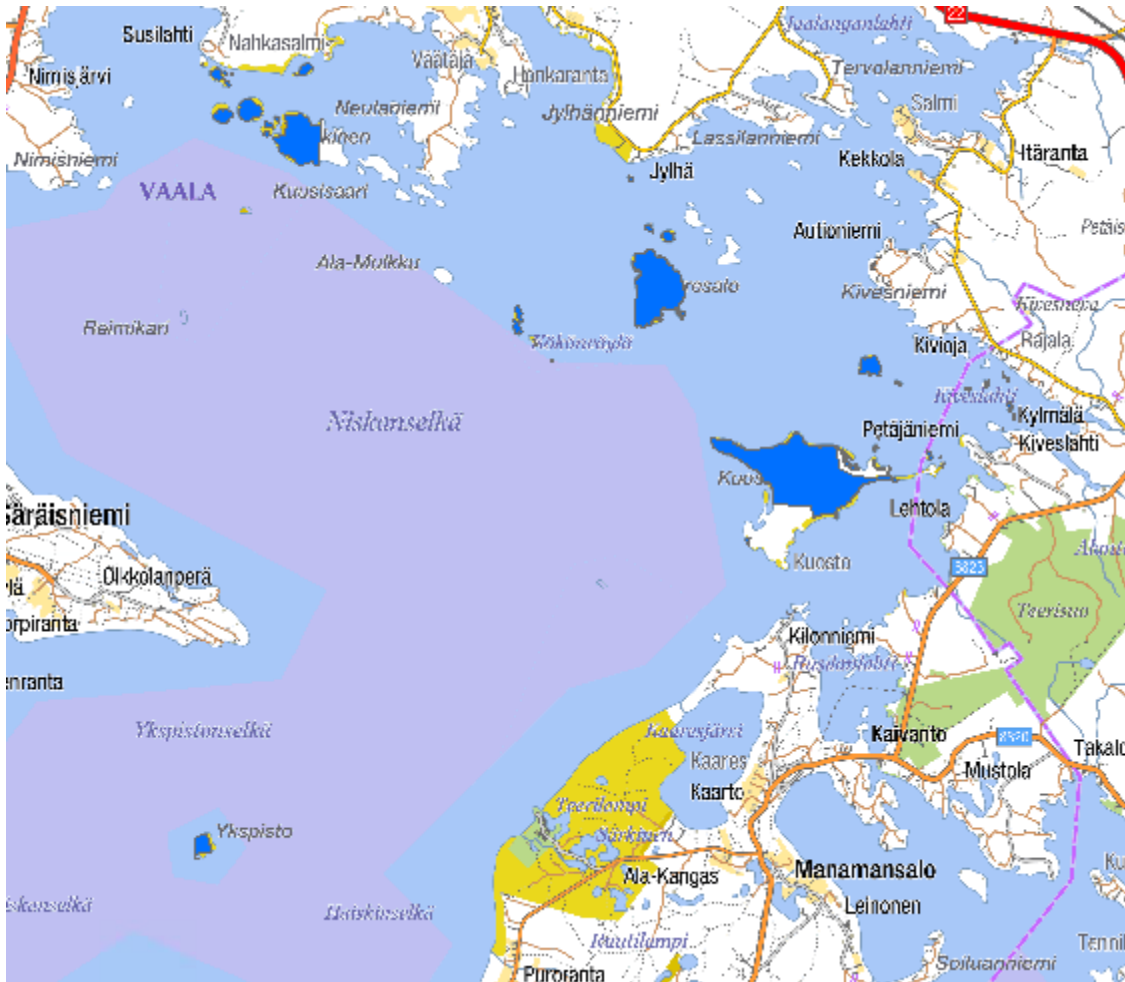
Kylmäluoma, Taivalkoski



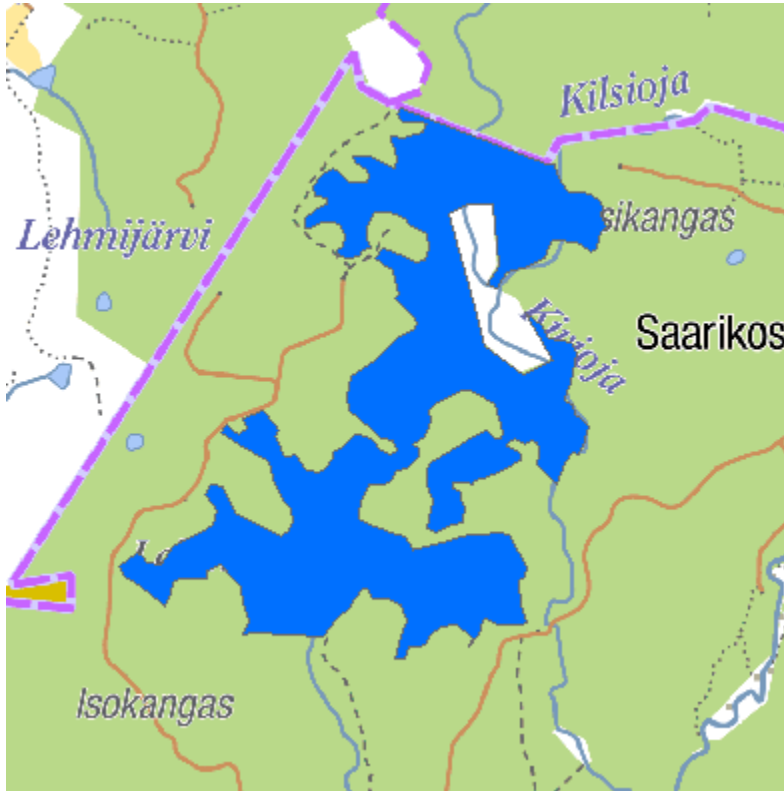
Pahamaailman lajirajaukset, Suomussalmi



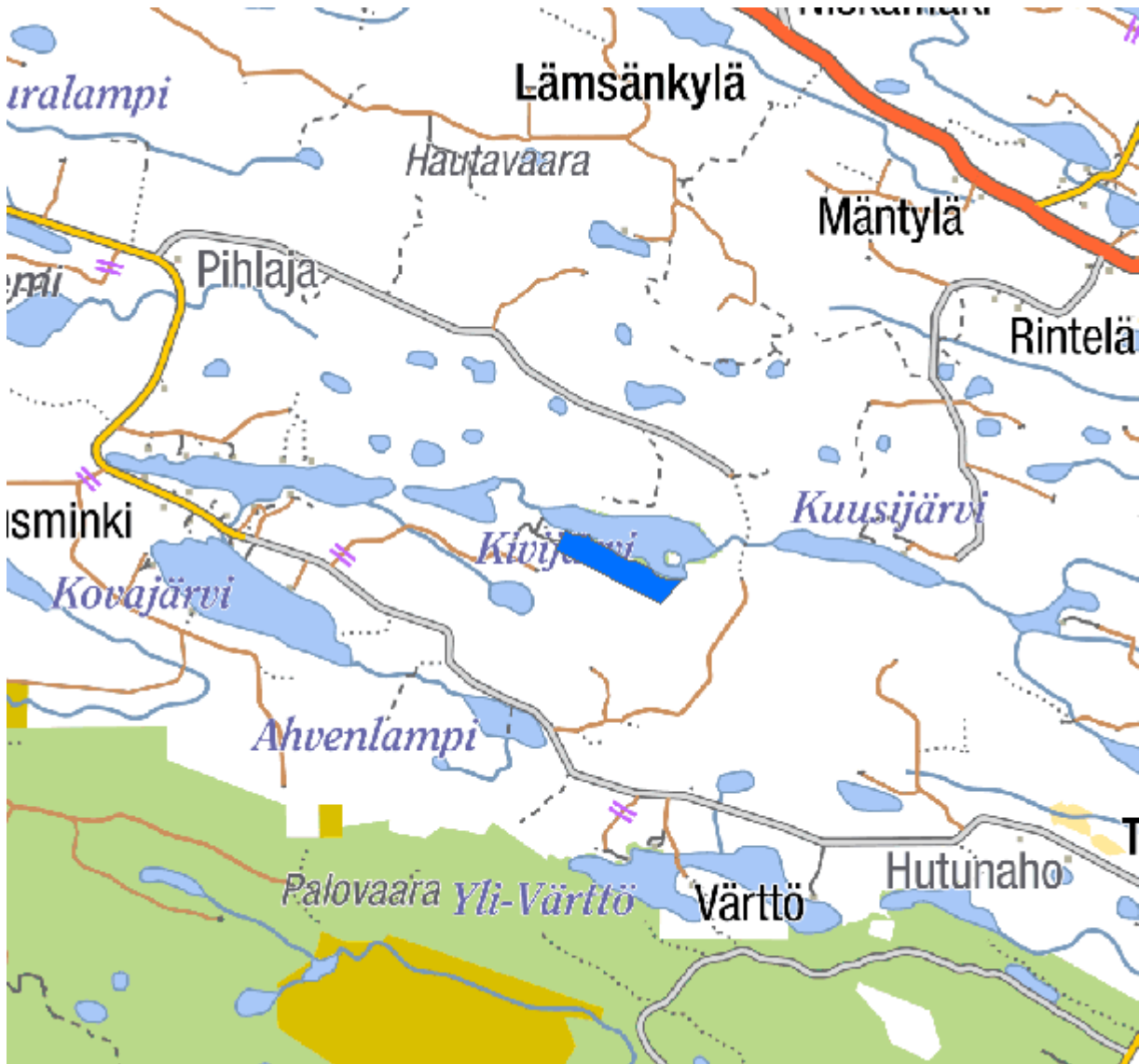
Näljängän rajukset, Suomensalmi



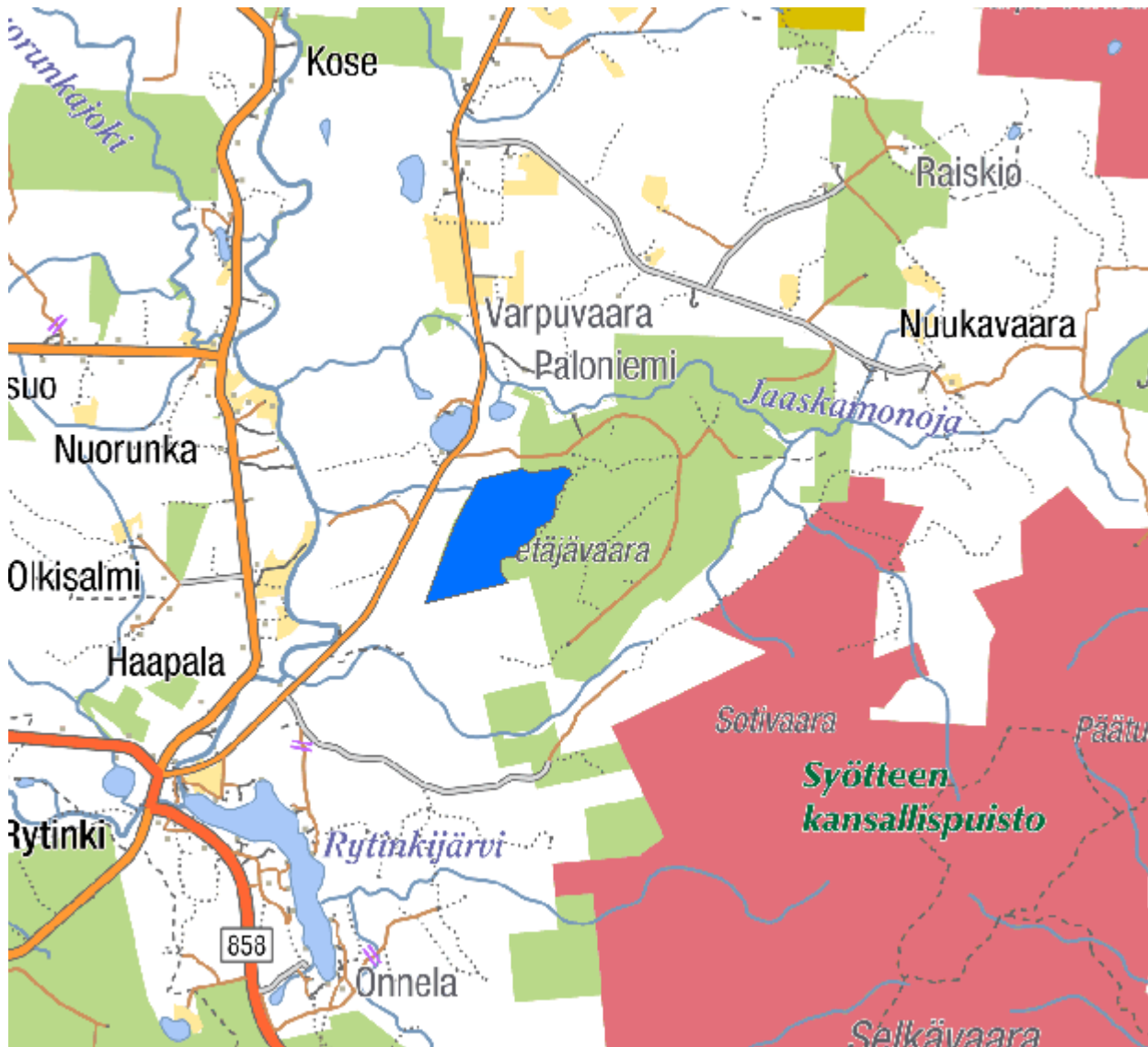
Oulujärven saaret



Kuittariaapa, Pudasjärvi



Kivijärvi, Arvometsäkohde Kuusamo



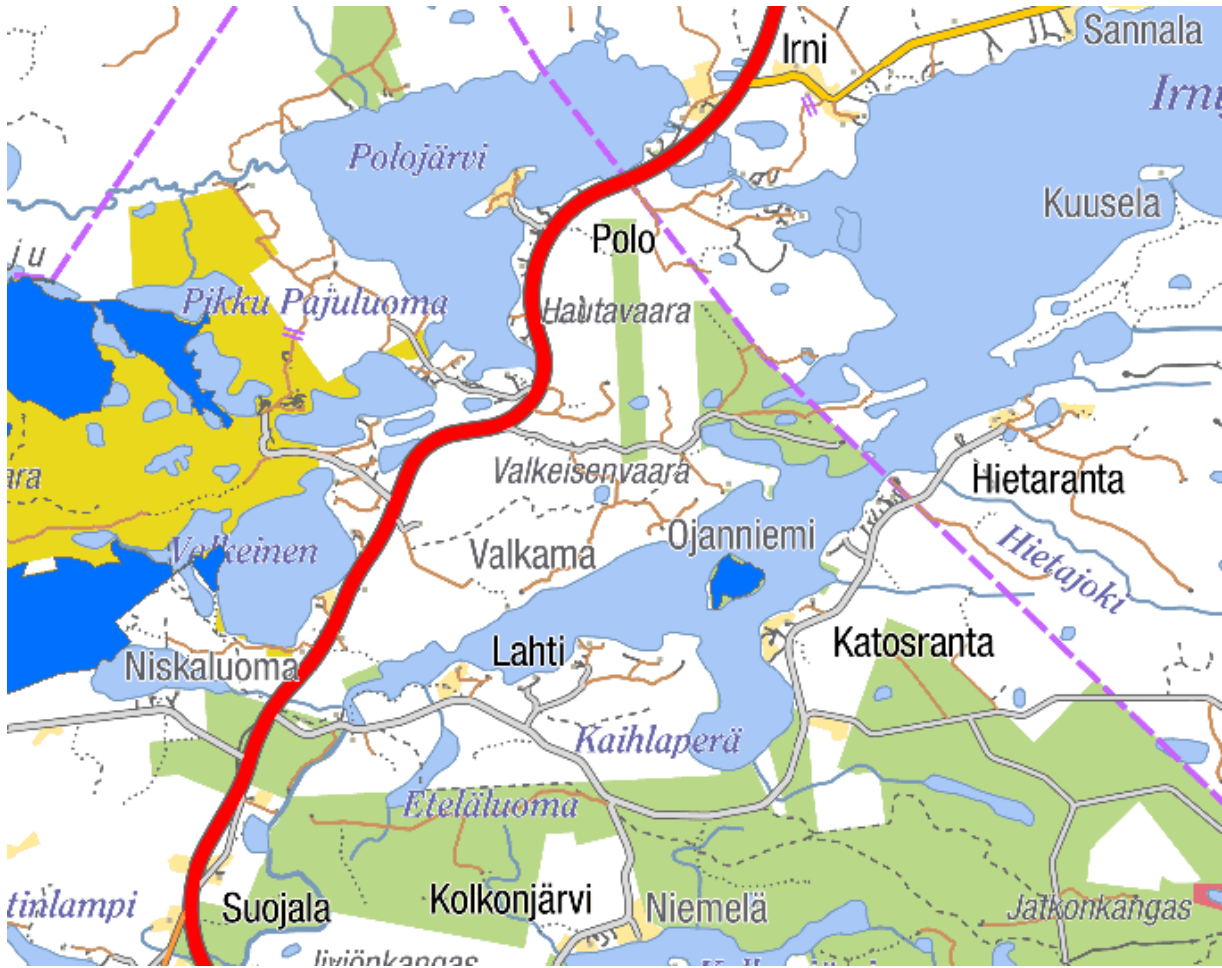
Pikku Varpusuo, Pudasjärvi



Korppisuo, Pudasjärvi



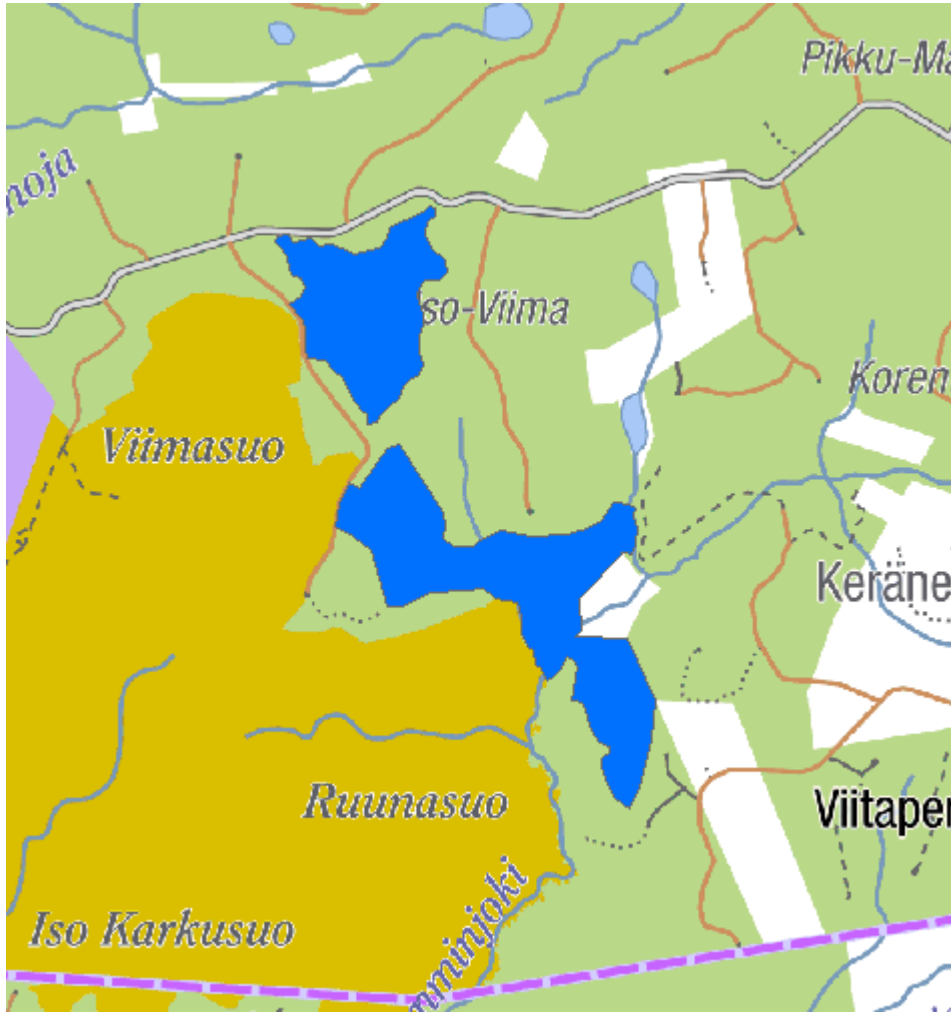
Tyräjärvän saaret, Taivalkoski



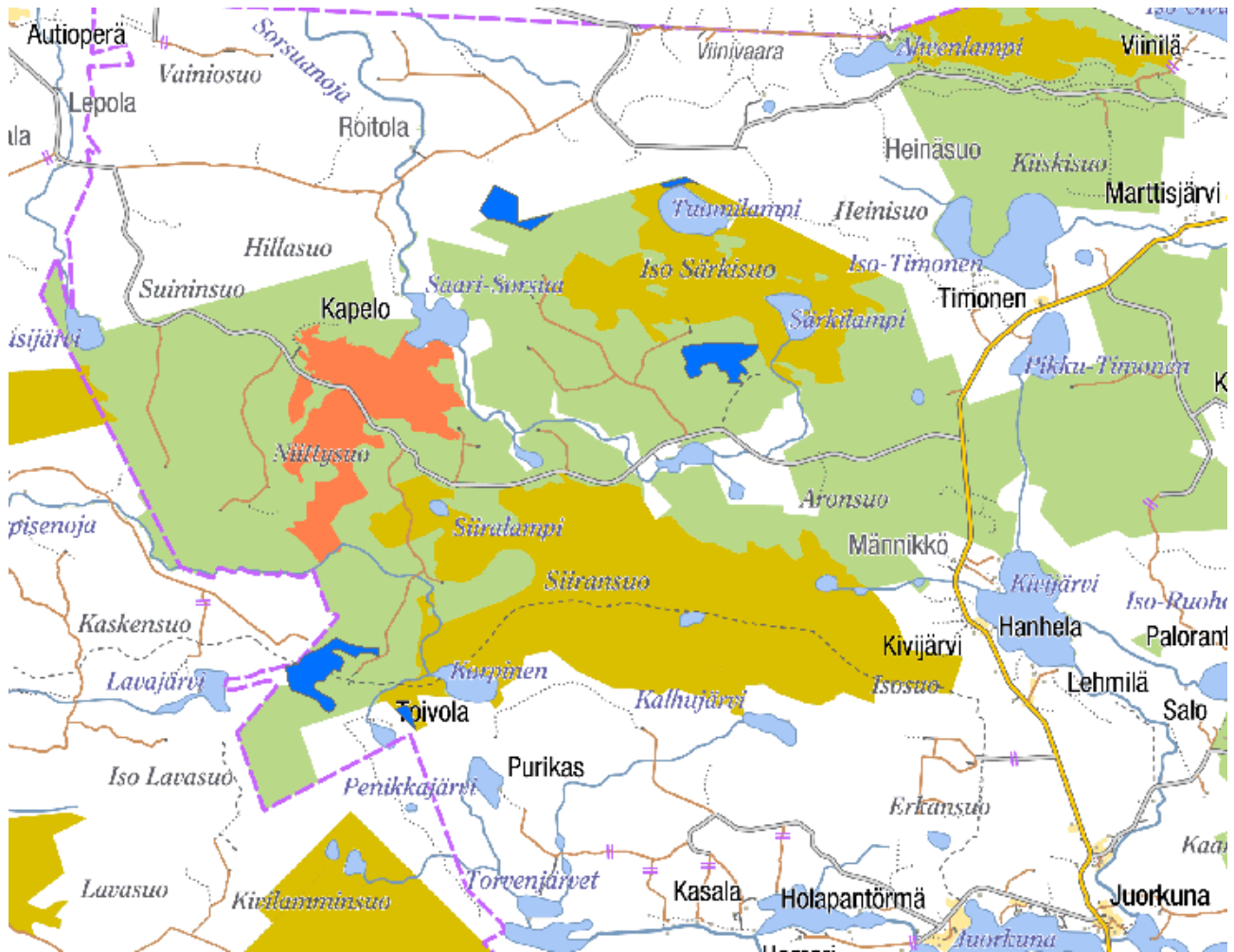
Irninjärven Kaihlasaari, Taivalkoski



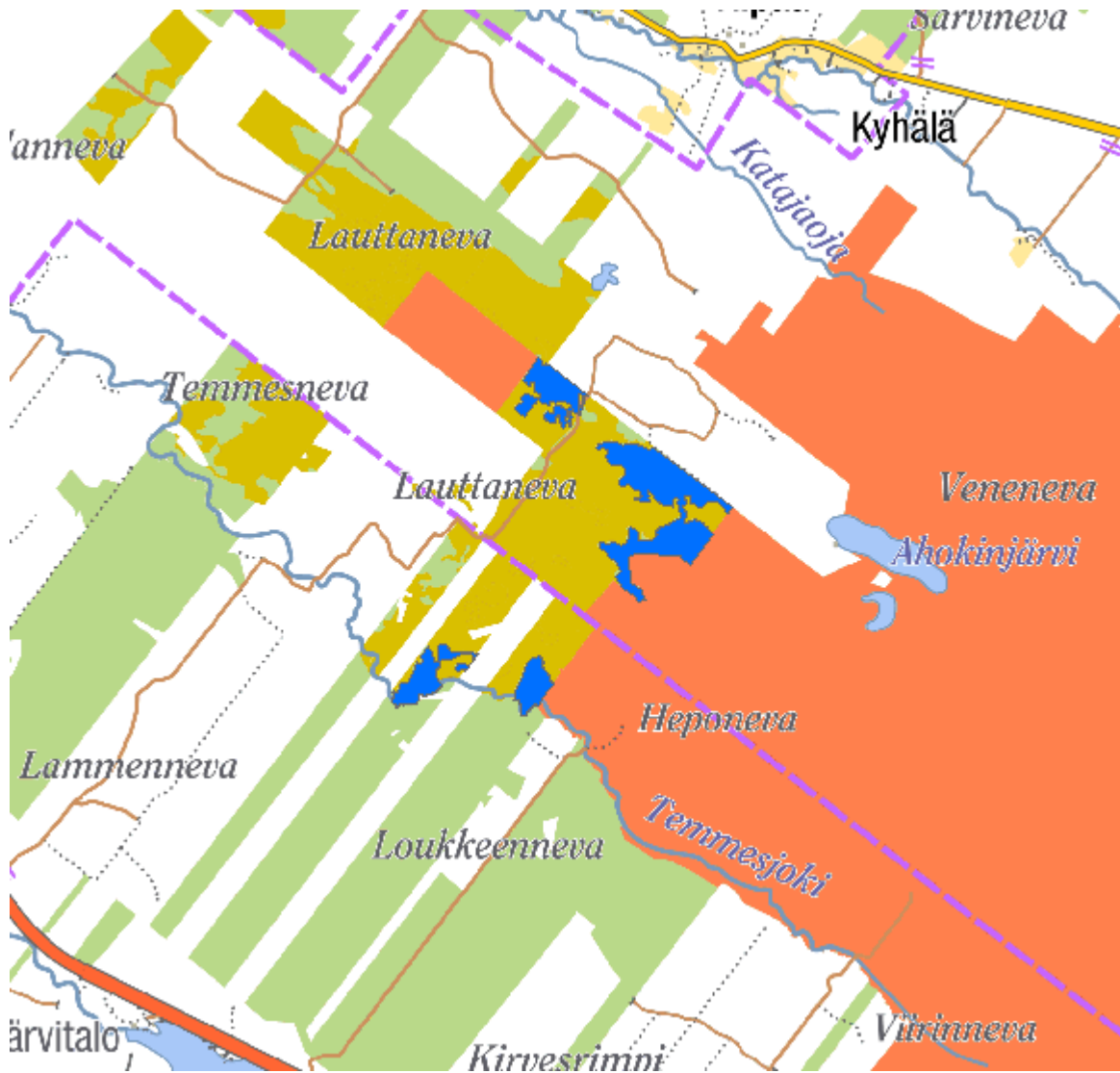
Kirkaslampi, Utajärvi



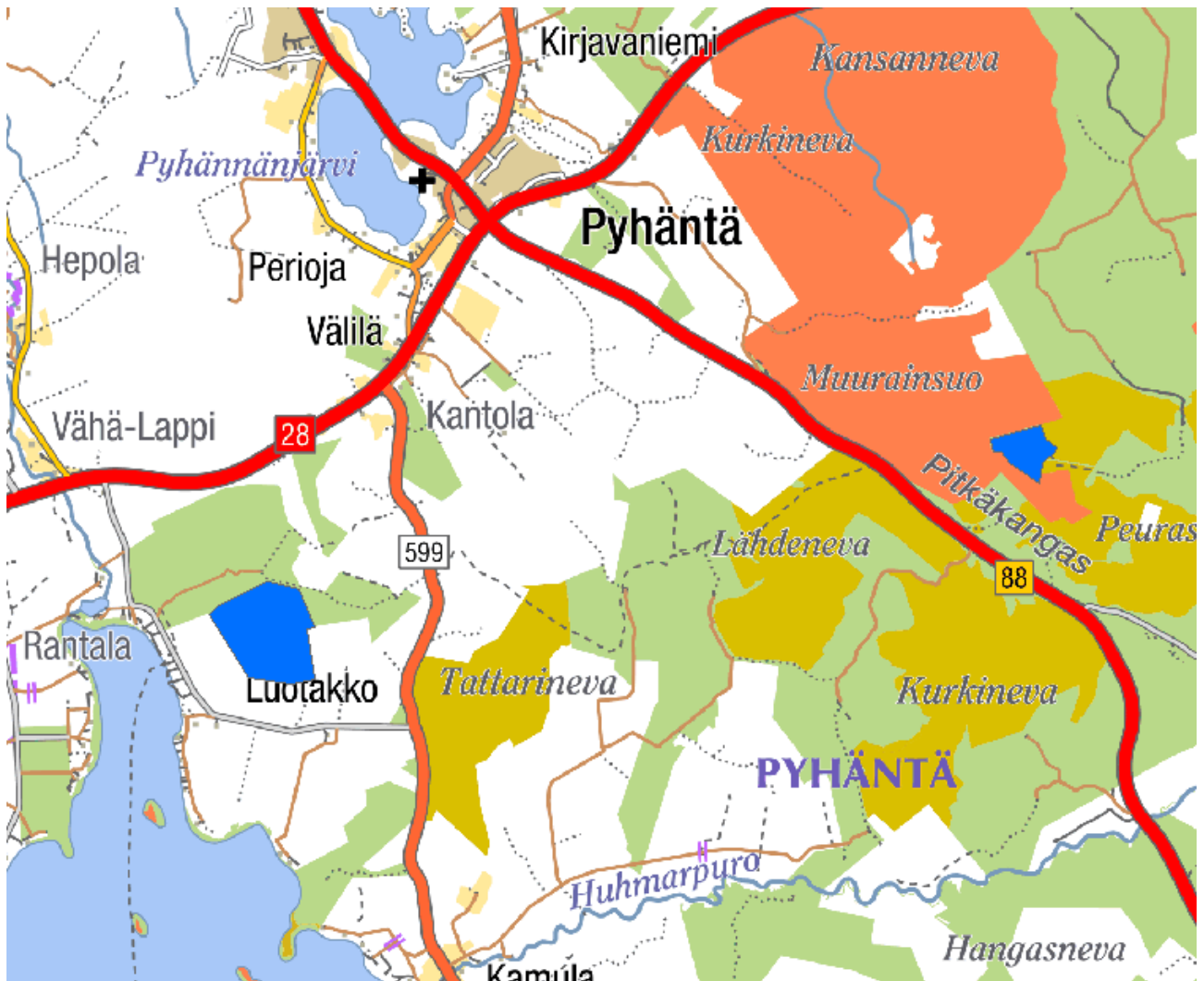
Viima, Pudasjärvi



Juorkunan suokohteita, Utajärvi



Temmesjoki, Liminka ja Siikalatva



Pyhäntä

