



VALTIOVARAINMINISTERIÖ
FINANSMINISTERIET

Taloudellinen katsaus kesä 2020

Tiedotustilaisuus 16.6.2020



VALTIOVARAINMINISTERIÖ
FINANSMINISTERIET

Reaalitalouden ennuste

Jukka Railavo, finanssineuvos
16.6.2020

Rajoitustoimet supistavat taloutta merkittävästi.
Talouden näkymät ovat hyvin epävarmoja.
Kulutus, vienti ja investoinnit toipuvat eri aikaan.

Suomen talous sukeltaa syvälle vuonna 2020

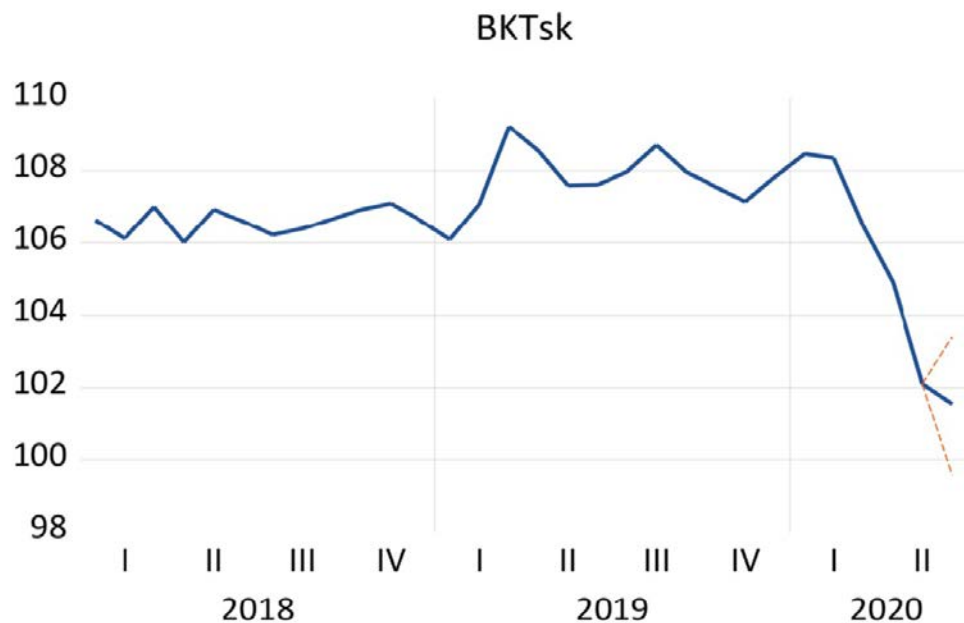
Keskeiset ennusteluvut

	2019 mrd. euroa	2017	2018	2019	2020**	2021**	2022**
		määrän muutos, prosenttia					
Bruttokansantuote markkinahintaan	240	3,1	1,6	0,9	-6,0	2,5	1,7
Tavaroiden ja palvelujen tuonti	95	4,1	5,5	2,2	-8,6	3,4	2,6
Kokonaistarjonta	335	3,4	2,7	1,3	-6,8	2,8	1,9
Tavaroiden ja palvelujen vienti	96	8,8	1,7	7,2	-14,0	5,5	3,8
Kulutus	182	0,6	1,9	0,9	-0,7	1,8	0,9
yksityinen	126	1,0	1,8	1,0	-3,5	3,5	1,4
julkinen	55	-0,2	2,1	0,9	5,9	-1,6	-0,1
Investoinnit	57	4,0	3,7	-0,8	-6,1	0,3	2,2
yksityiset	47	4,8	3,5	-1,0	-9,2	0,3	3,4
julkiset	10	0,2	5,0	0,3	8,0	0,3	-2,7
Kokonaiskysyntä	335	3,4	2,6	1,8	-6,5	3,0	2,2
kotimainen kysyntä	239	1,5	2,9	-0,3	-3,5	2,2	1,6

- Ennusteessa on oletettu, että koronaepidemia hiipuu vähitellen pois eikä syksyllä tule toista epidemia-aaltoa.
- Viennin väheneminen on rajua.
- Yksityinen kulutus vähenee.
- Yksityiset investoinnit vähenevät merkittävästi.
- Julkiset menot tukevat BKT:n kasvua.

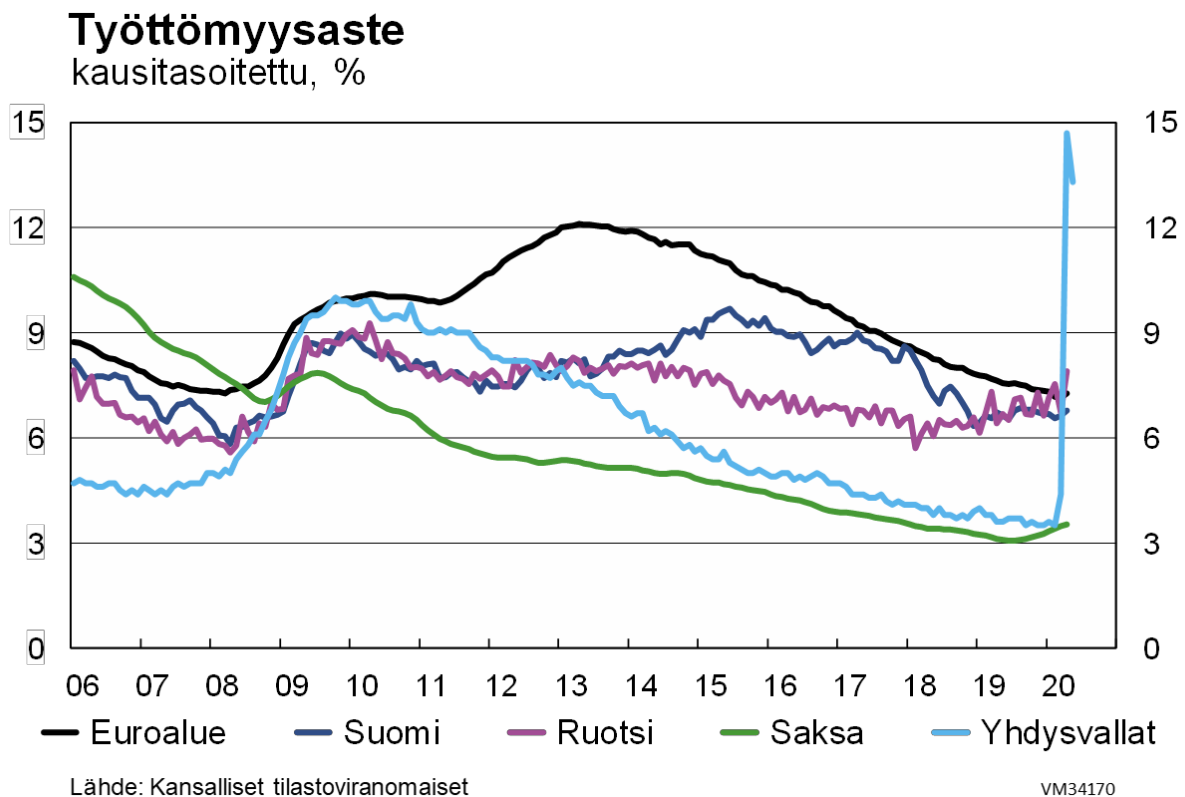
Lähde: tilastokeskus, VM

Toisen neljänneksen informaatio hajanaista



- Lyhyen aikavälin indikaattorit tukevat oletusta, että toinen neljännes olisi vuoden heikoin.
- Nopeasti saatavia aineistoja tuottavat ainakin Tilastokeskus, HGSE, Tesi, Accountor Oy, Tulli, Nordea, OP
- Luottamusindikaattoritietojen perusteella toukokuun näkymät vaikuttavat paremmilta kuin huhtikuun.
- Pk-yritysten laskutus näyttää Accountorin keräämien toukokuun alkupuolen tietojen mukaan jopa huhtikuuta synkemmältä.
 - Toukokuun aikana teollisuus- ja rakennusalan yritysten laskutus on vähentynyt jyrkemmin.
 - Monella muulla sektorilla suurin vähentyminen on tapahtunut jo huhtikuussa ja toukokuussa vähentyminen on tasaantunut.
- Tulorekisterin perusteella palkkasumman kasvu hidastui toukokuussa enemmän kuin huhtikuussa.
- Korttimaksamisen arvo palautunut kriisiä edeltävälle tasolle.

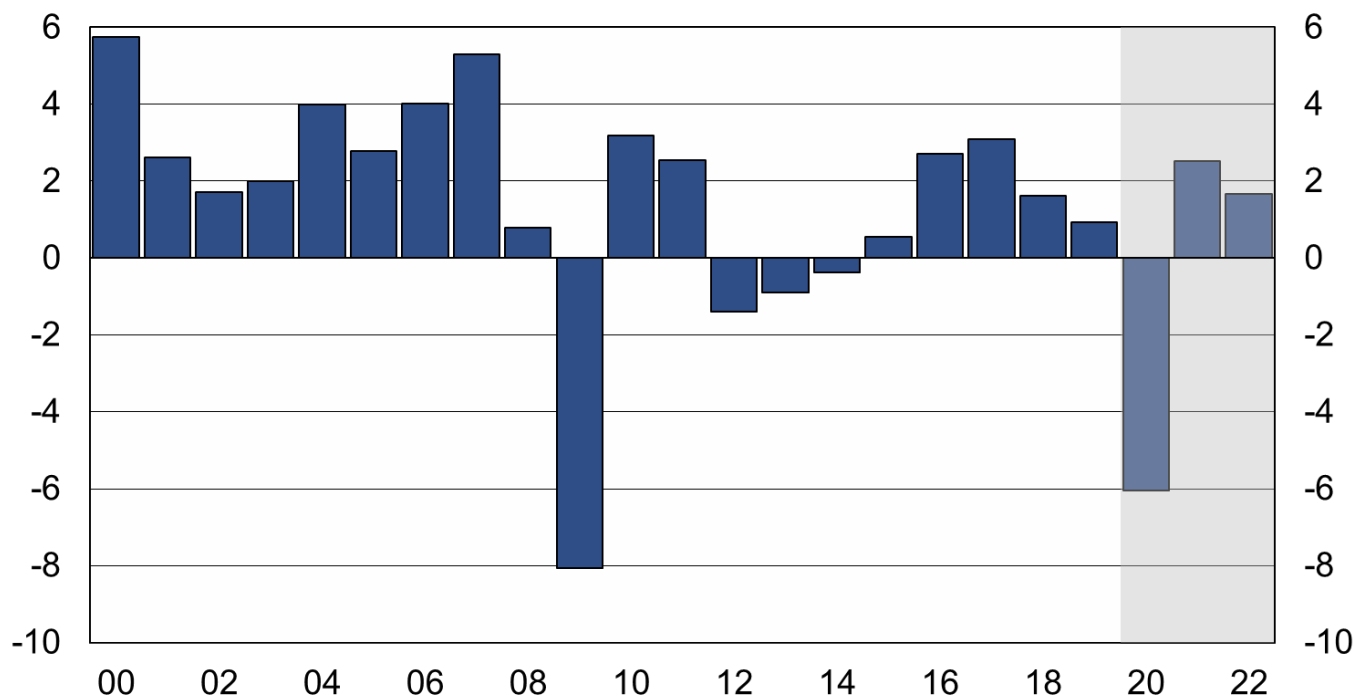
Maailmantalous on syvässä taantumassa



- Maailmantalous supistuu 5 % kuluvana vuonna ja kasvaa vajaat 4 % ensi vuonna.
- Lyhyen aikavälin näkymät kääntyneet paremmiksi
 - Valtiot ja keskuspankit ovat tukeneet taloutta ennätysellisin toimin.
- Yhdysvalloissa talous on supistunut jyrkästi ja työttömyys kasvanut ennennäkemättömän nopeasti.
- Kiinan taloudessa pahin vaihe ajoittui kuluvan vuoden ensimmäiseen neljännekseen.
- Euroalueella palvelusektori pysähtyi käytännössä kokonaan ja teollisuuden tuotanto on vähentynyt voimakkaasti.
- Maailmankauppa vähenee voimakkaasti tänä vuonna (9,5 %) ja kasvaa ensi vuonna 6,5.

Yksityinen kulutus palautuu normaaliksi ensi vuonna

Bruttokansantuote määrän muutos, %

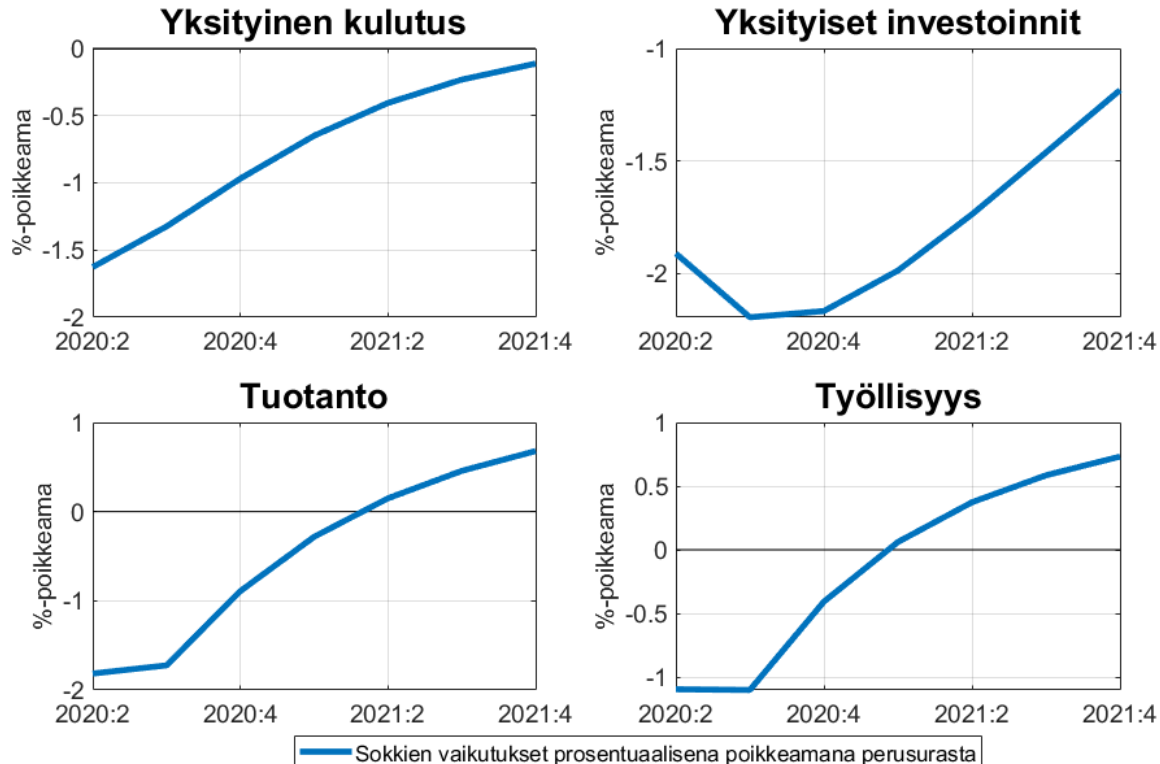


Lähde: Tilastokeskus, VM

VM34170

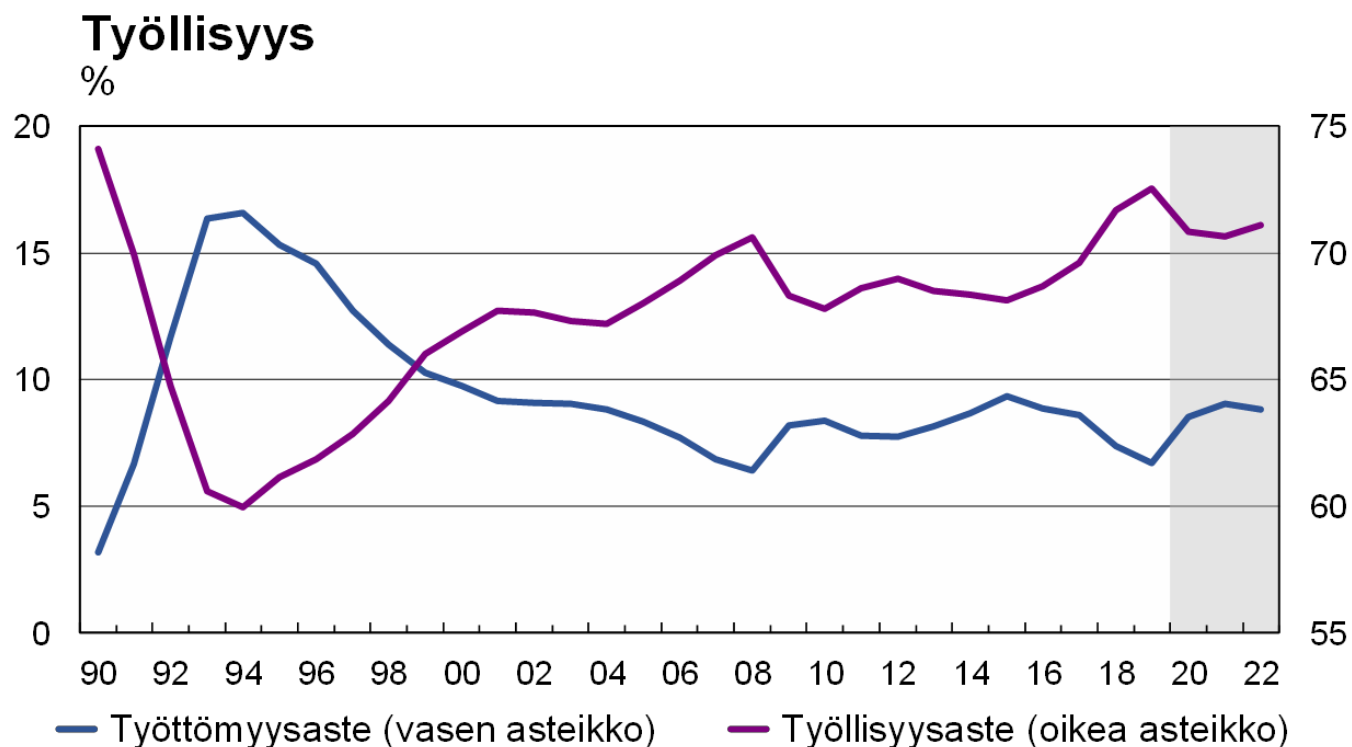
- Koronavirukseen liittyvien rajoitusten purkaminen kesäkuussa kääntää palveluiden kulutuksen kasvuun kolmannella neljänneksellä.
- Tavaroiden ja palveluiden kulutus palautuu normaaliksi vuoden 2021 alkupuoliskolla.
- Hitaimmin palautuvat matkustamiseen liittyvät palvelut.
- Vahvempi kysyntä sekä kansainvälisesti että kotimaassa tukee kone- ja laiteinvestointeja.
- Vienti lähtee kasvuun vuoden 2020 loppupuoliskolla ulkoisen kysynnän elpyessä.
- Palveluvienti palautuu tavaroiden vientiä hitaammin.
- Rakentamisen aloitusten ennakoitaan lykkääntyvän, mikä heikentää vuoden 2021 asuinrakennusinvestointeja.

Luottamuksen puute ja epävarmuuden lisääntyminen hidastavat toipumista



- Kuluttajien luottamus pysyy heikkoina kunnes koronaan on löydetty tehokas hoito tai rokote.
- Epävarmuus tulevasta talouskehityksestä näkyy tuottovaatimuksen nousuna.
 - -2 % kulutuksen preferenssisokki
 - 2 %-yksikön riskipreemion nousu
- Luottamuksen puute ja epävarmuus alentavat kulutuksen tasoa parin vuoden ajan. Kulutus palautuu lähes kokonaan vuoden 2021 loppuun mennessä.
- Luottamuksen puute ja epävarmuus alentaa investointien tasoa pysyvämmiin.
- Lisäksi on muitakin häiriöitä, jotka hidastavat tuotannon tason palautumista kriisiä edeltävälle tasolle.

Työttömyys kääntyy selvään nousuun



Työttömyysaste = työttömät / työvoima (15–74-vuotiaat)

Työllisyysaste = työlliset / työikäinen väestö (15–64-vuotiaat)

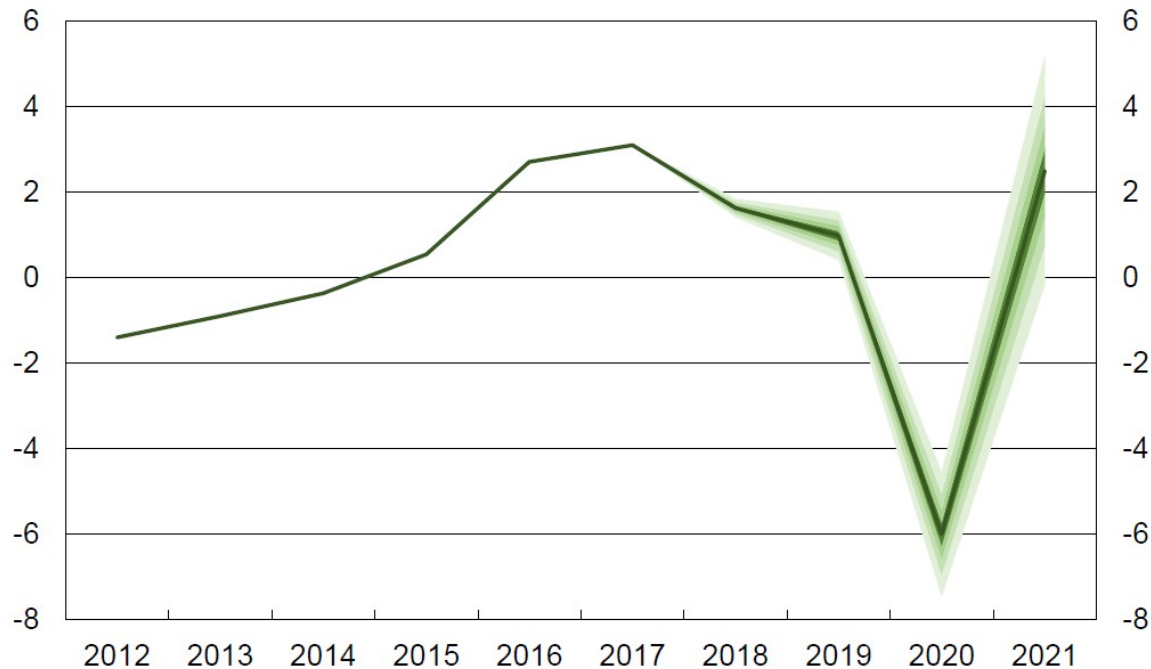
Lähde: Tilastokeskus, VM

VM34170

- Työvoiman kysyntä on vähentynyt alkuvuonna.
- Uusia avoimia työpaikkoja oli keväällä selvästi vähemmän.
- Lomautusten määrä kasvanut ennätyksellisesti.
- Työllisten määrä ei vähene enää vuoden 2021 aikana, ja työllisten määrä alkaa kasvaa vuonna 2022.
- Työllisten määrä jää selvästi pienemmäksi kuin vuonna 2019, ja työllisyysaste jää 71 prosenttiin vuonna 2022.
- Työttömyysaste nousee 9,0 prosenttiin vuonna 2021 ja on 8,8 % vuonna 2022.

Talousnäkymän epävarmuus heijastaa epidemian kehityksen epävarmuutta

Bruttokansantuotteen muutos



- 80 prosentin luottamusväli:
 - -7,5 % - -4,5 % vuonna 2020
 - -0,2 % - 5,0 % vuonna 2021
- Epidemian uudelleen puhkeaminen on ennusteen merkittävin alasuuntainen riski.
- Toisen aallon taloudellisten vaikutusten suuruus riippuu
 - julkisen vallan toimista epidemian hillitsemiseksi ja talouden tukemiseksi
 - näiden toimien vaikutuksesta taloudenpitäjien päätöksiin.
- Toisen aallon surauksena talouden kasvupotentiaali pienenee ja kriisin vaikutukset jäävät pidempiaikaisiksi.



VALTIOVARAINMINISTERIÖ
FINANSMINISTERIET

Julkinen talous

Marja Paavonen, finanssineuvos
16.6.2020

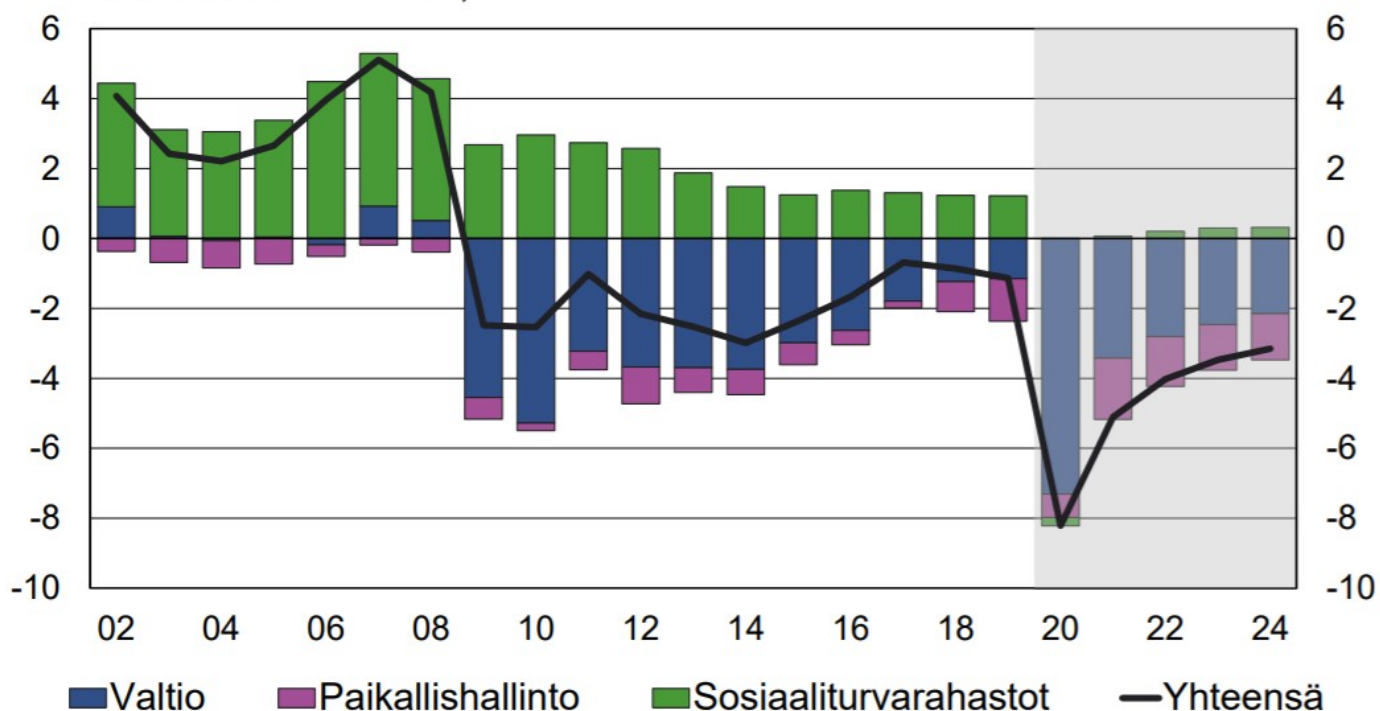
Julkinen talous saa tänä vuonna kovan iskun, eikä palaa kriisin jälkeen ennalleen.



Tulojen ja menojen välinen epätasapaino kasvaa

Julkisyhteisöjen rahoitusasema

Suhteessa BKT:een, %



Lähde: Tilastokeskus, VM

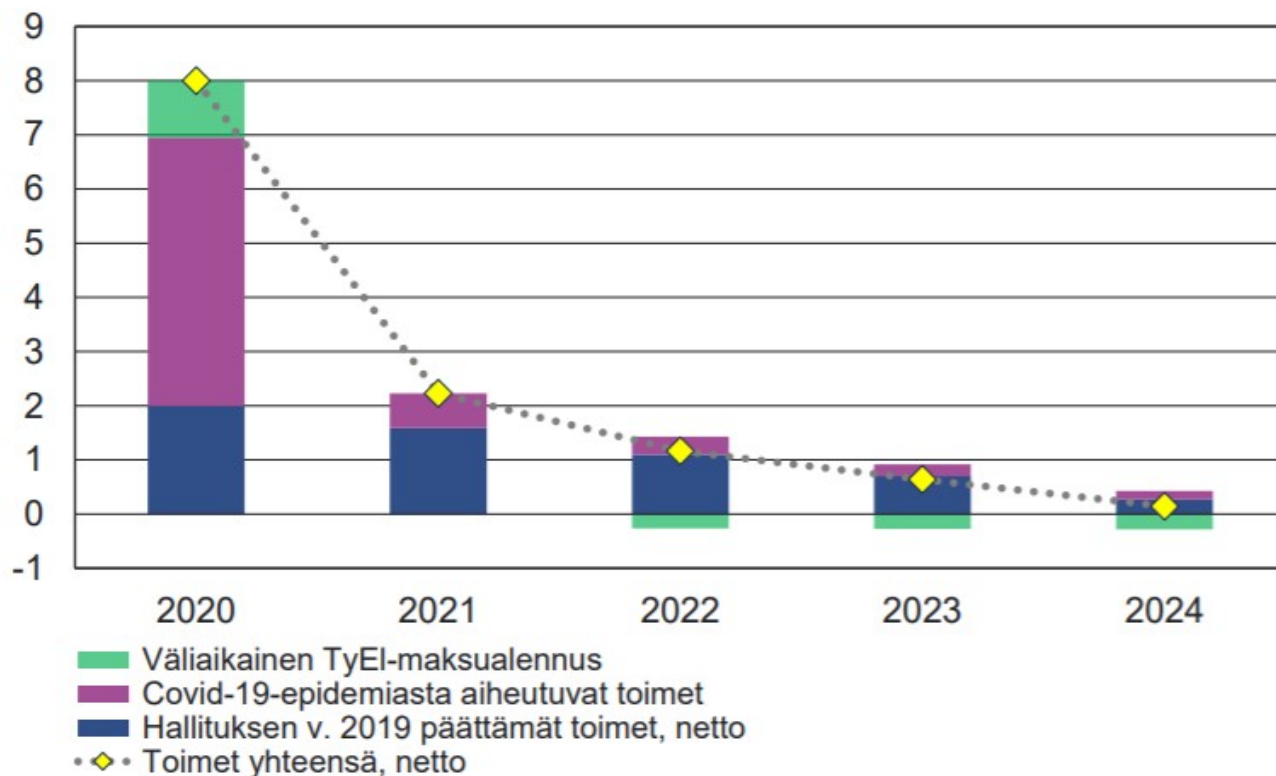
VM34267

- Alijäämä syvenee yli 8 % prosenttiin suhteessa BKT:hen
- Valtionhallinnon rahoitusasema heikkenee eniten
 - Heikko suhdannetilanne
 - Talouden ja työllisyyden tukeminen sekä elvytys
 - Kuntatalouden tukipaketti
- Lähivuosina alijäämä pienenee, mutta jää mittavaksi.

Finanssipolitiikka tukee taloutta kriisin yli

Hallituksen päätösperäiset toimenpiteet

mrd. euroa



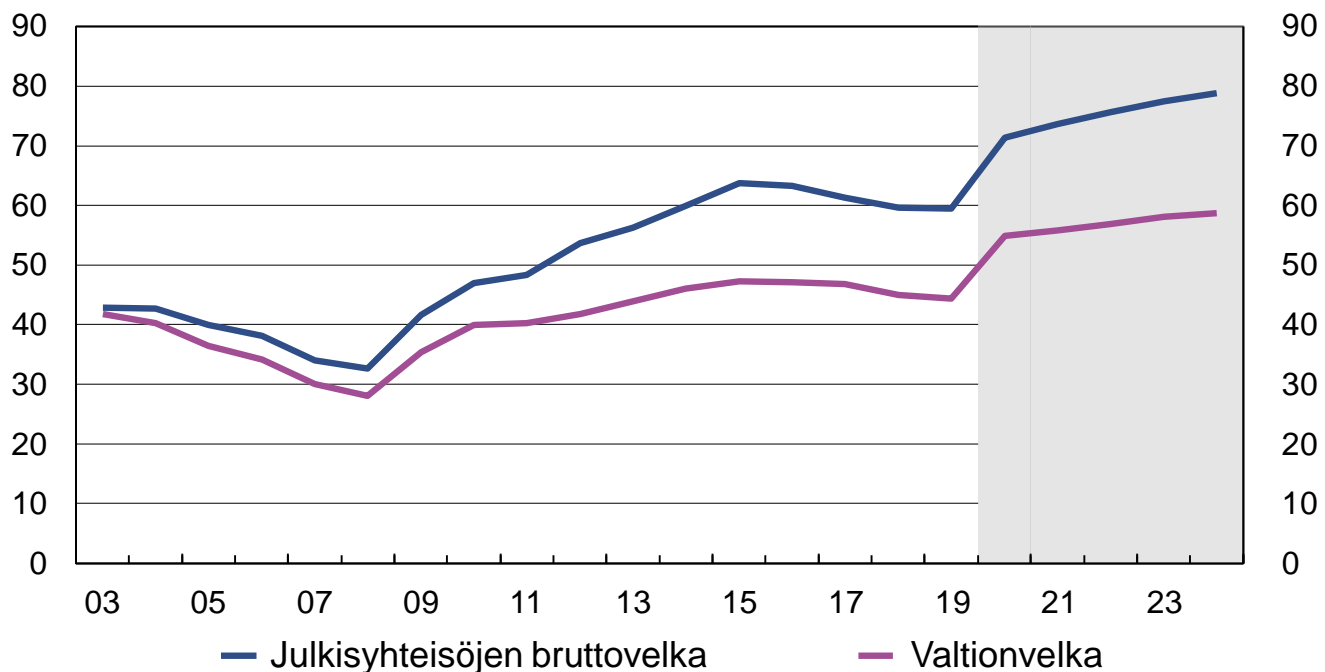
Lähde: VM

- Koronavirustilanteen vuoksi päätetyt menolisäykset yhteensä n. 5 mrd. € 2020.
- Työeläkemaksujen määräaikainen alennus n. 1 mrd. € 2020
- Hallitusohjelman menolisäykset yhteensä 2 mrd. € 2020.
- Ei sisällä julkisen talouden sisäisiä toimia, kuten paikallishallinnon rahoitusasemaa vahvistavia valtionosuuskorotuksia.

Julkinen talous velkaantuu nyt erittäin nopeasti

Julkisyhteisöjen velka

suhteessa BKT:een, %

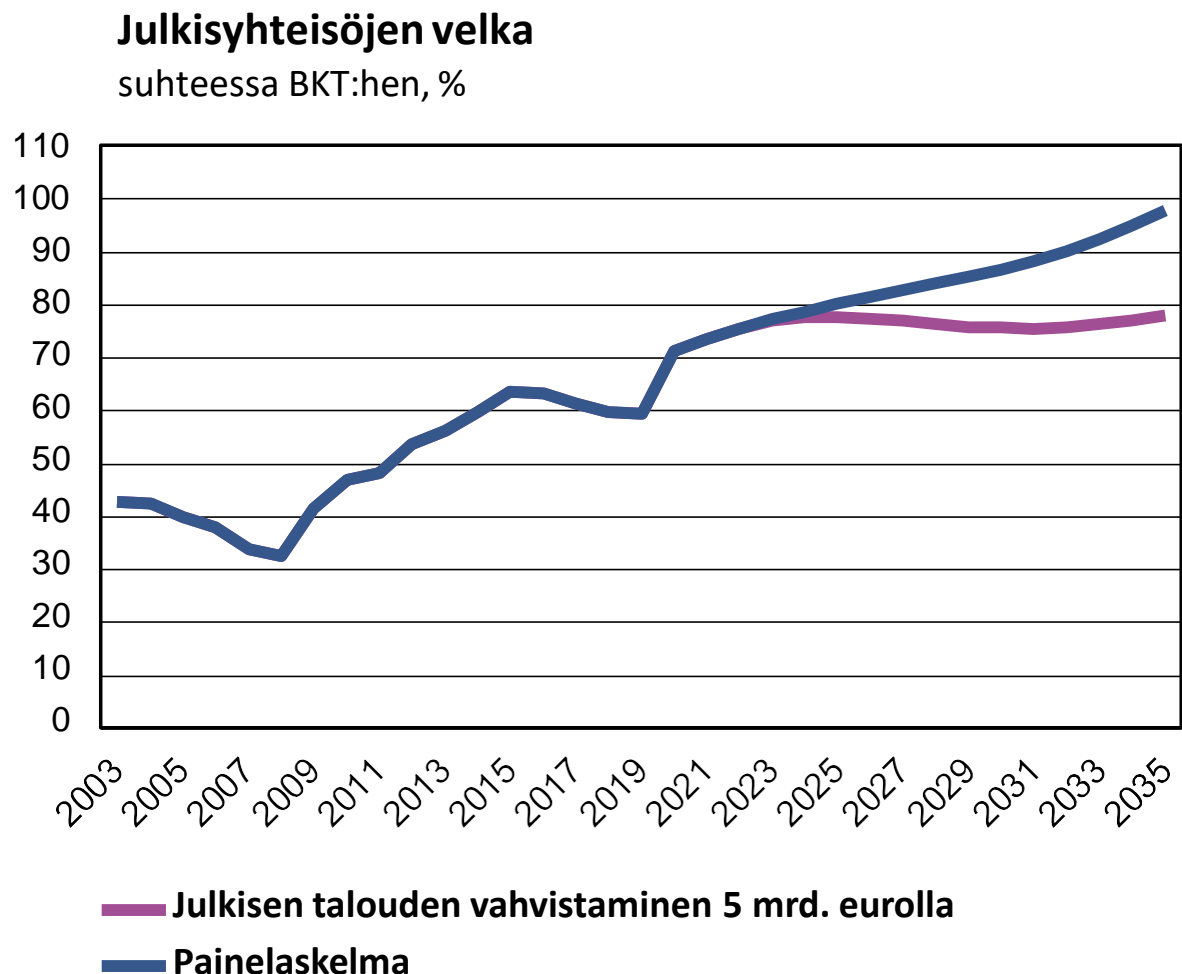


Lähde: Tilastokeskus, VM

VM34098

- Julkinen velka kasvaa n. 20 mrd. eurolla tänä vuonna
 - Valtionvelka yli 18 mrd. eurolla
 - Paikallishallinnon velka 1,5 mrd. eurolla.
- Vuoteen 2024 mennessä velkasuhde lähestyy 80 prosenttia.

Velkasuhteen kasvu jatkuu koko 2020-luvun ajan



Lähde: Tilastokeskus, VM

- Velkasuhteen vakauttaminen 2020-luvun aikana edellyttäisi julkisen talouden vahvistamista n. 5 mrd. eurolla.
 - Velkasuhde jäisi 75 prosentin tuntumaan ja kääntyisi myöhemmin uudelleen kasvuun.
- Tarvittavien toimien mittaluokka riippuu toimien laadusta ja ajoituksesta.

Keskeiset ennusteluvut

Keskeiset ennusteluvut ja keskipitkän aikavälin kehitysarvio	2018	2019	2020	2021	2022	2023	2024
BKT:n määrän muutos, %	1,6	0,9	-6,0	2,5	1,7	1,4	1,2
Työttömyysaste, %	7,4	6,7	8,5	9,0	8,8	8,5	8,3
Työllisyysaste, %	71,7	72,5	70,8	70,7	71,1	71,5	71,8
Julkisyhteisöjen nettoluotonanto¹, % BKT:sta	-0,9	-1,1	-8,2	-5,1	-4,0	-3,5	-3,2
Valtionhallinto	-1,2	-1,2	-7,3	-3,4	-2,8	-2,5	-2,2
Paikallishallinto	-0,9	-1,2	-0,7	-1,8	-1,4	-1,3	-1,3
Sosiaaliturvarahastot	1,2	1,2	-0,2	0,1	0,2	0,3	0,3
Julkisyhteisöjen rakenteellinen jäämä, % BKT:sta	-1,7	-2,2	-5,5	-3,5	-3,0	-2,9	-3,0
Julkisyhteisöjen velka², % BKT:sta	59,6	59,4	71,3	73,5	75,5	77,4	78,7
Valtionvelka³, % BKT:sta	44,9	44,3	54,8	55,8	56,9	58,0	58,6
Paikallishallinnon velka², % BKT:sta	8,9	9,8	11,0	12,3	13,3	14,2	15,1

¹ Valtionhallinnon alijäämäluvut eivät sisällä puolustusvoimien laiva- ja hävittäjähankintoja. Hankinnat kirjautuvat kansantalouden tilinpidon alijäämään suoriteperusteisesti eli hankintojen toimitusajankohtana. Valtionvelassa ne kuitenkin näkyvät.

² EDP-velka

³ Valtiokonttorin liikkeelle laskema velka

Lähteet: Tilastokeskus, Valtiovarainministeriö